

État Initial de l'Environnement du SCoT du Pays Sud Toulousain



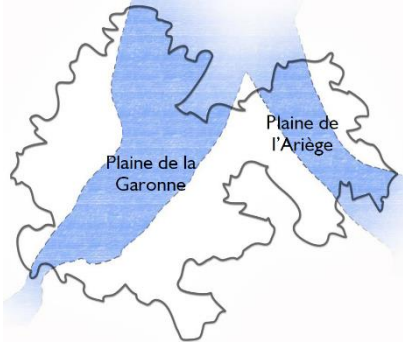
Atelier de diagnostic partagé : chiffres clés



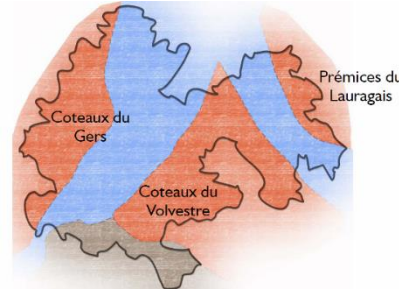
Présentation
03/12/2020

Territoire, paysage et patrimoine

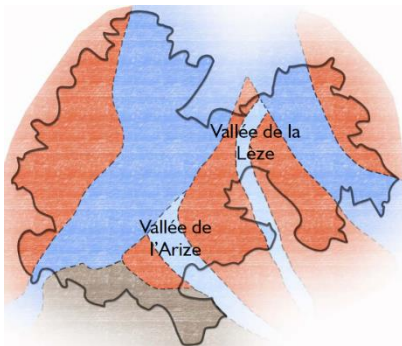
Les caractéristiques du territoire



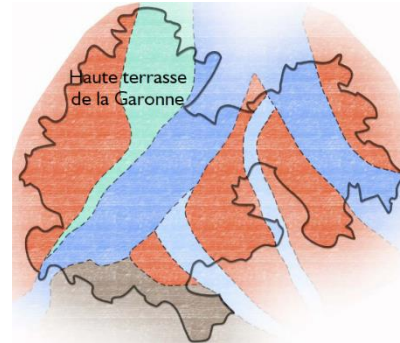
Deux plaines : la Garonne et l'Ariège...



...entourées de coteaux : les prémices du Lauragais, les coteaux du Gers et les coteaux du Volvestre délimités au Sud par les petites pyrénées...



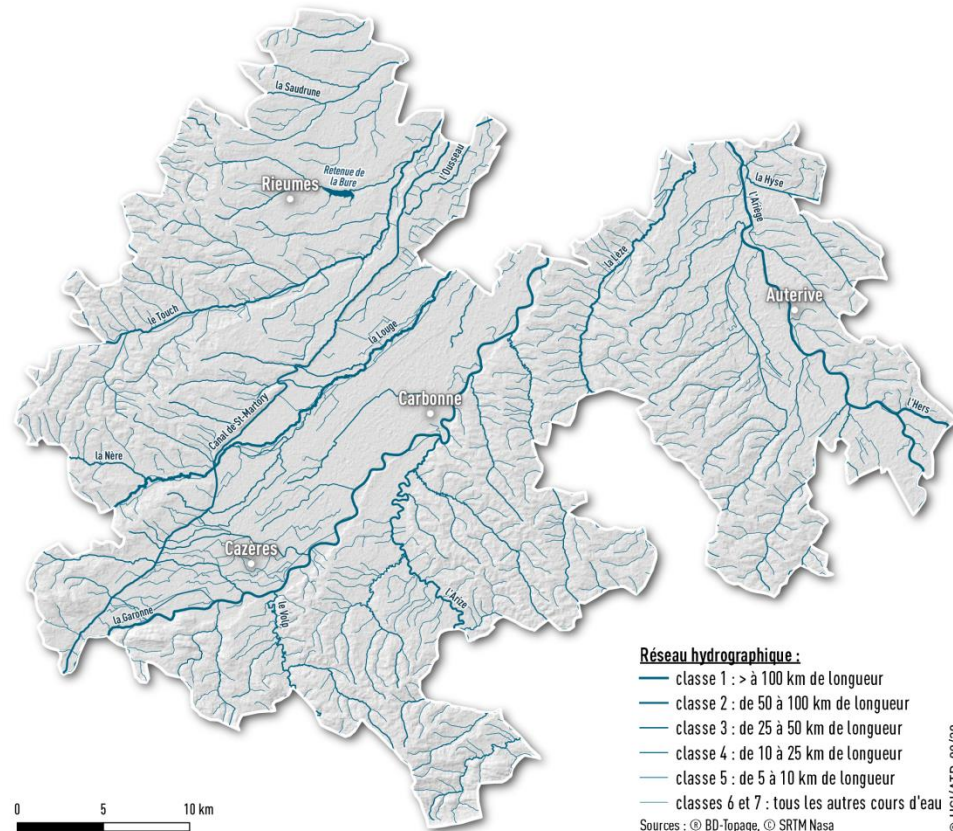
...et entaillées par deux rivières principales : la Lèze et l'Arize...



....et pour finir, un secteur intermédiaire : la haute terrasse de la vallée de la Garonne.

Le réseau hydrographique

- Les principaux cours d'eau
Classe 1 : longueur > 100 km
 - La Garonne
 - L'Ariège
 - La Louge
 - Le (Grand) Hers
- Les principaux cours d'eau
Classe 2 : 50 km < longueur < 100 km
 - Le canal de Saint Martory (artificiel)
 - La Lèze
 - L'Arize
 - Le Touch

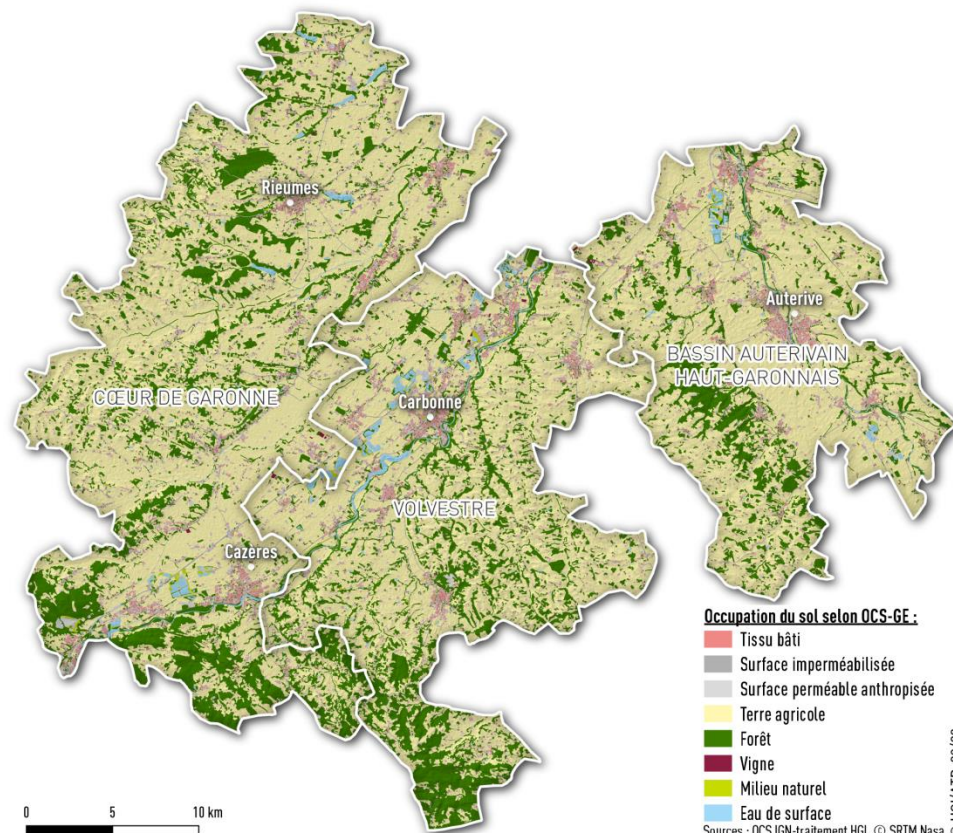


L'occupation du sol

- Un territoire essentiellement occupé par une mosaïque agricole (70 %) orientée vers les grandes cultures
- Des territoires artificialisés concentrés au sein des vallées
- Une couverture boisée et semi-naturelle non négligeable essentiellement située sur les reliefs des coteaux du Volvestre, du Gers et du piémont pyrénéen

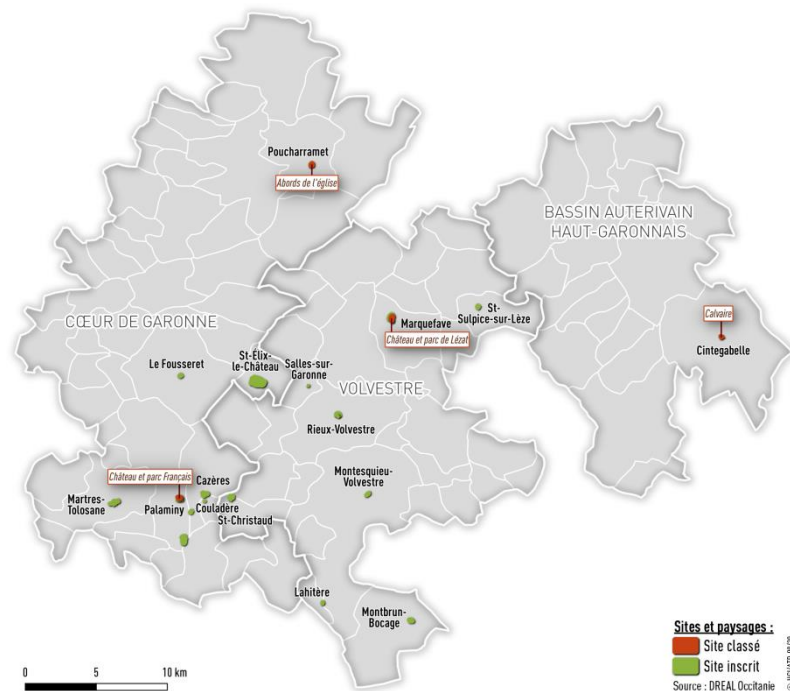
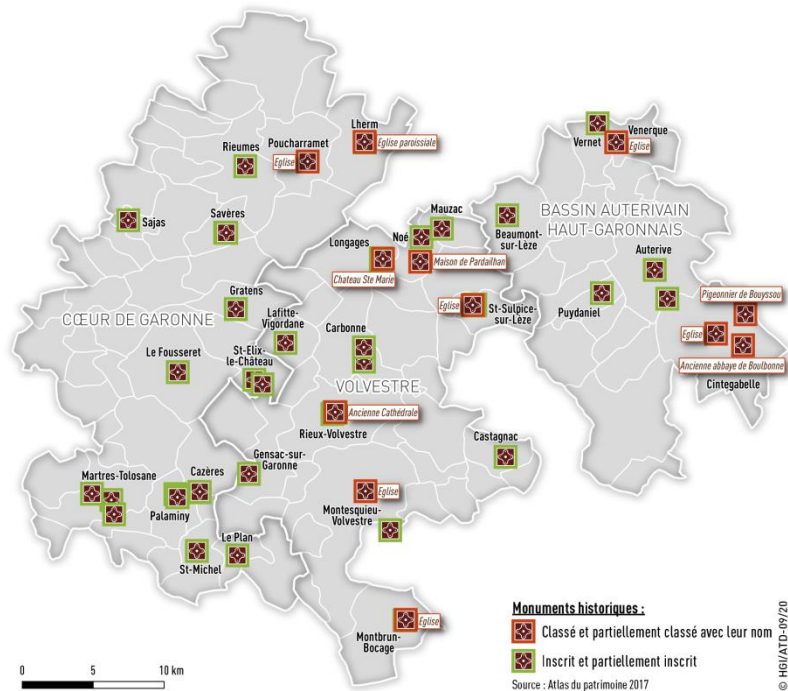
Type d'espaces	2013 (ha)	2013 (% du territoire)
Territoires artificialisés	12 099	9 %
Territoires agricoles	90 568	70 %
Forêts et milieux semi-naturels	25 256	19 %
Surfaces en eau	1 891	1 %

Source : OCS GE 2013



Sources : OCS IGN-traitement HGI, © SRTM Nasa

Les monuments et sites



- 58 monuments classés ou inscrits

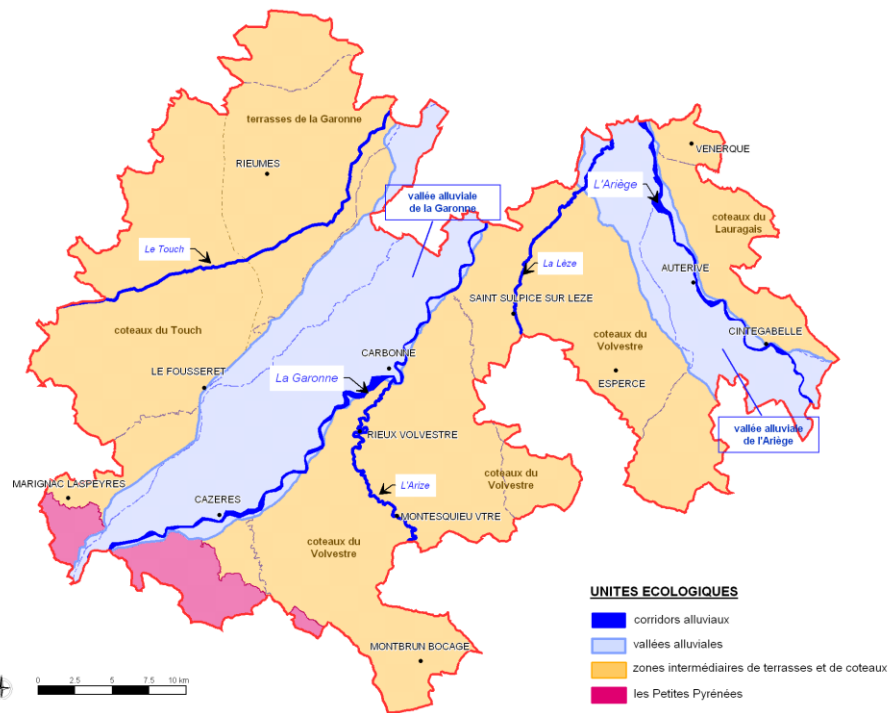
- 23 sites classés ou inscrits

Biodiversité

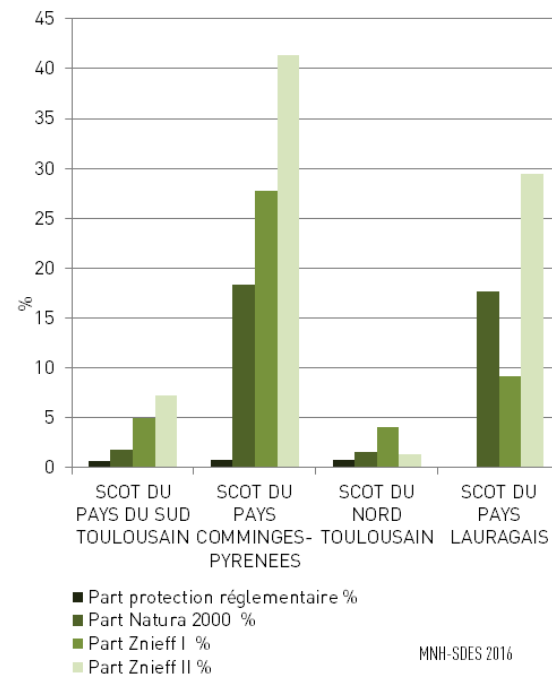
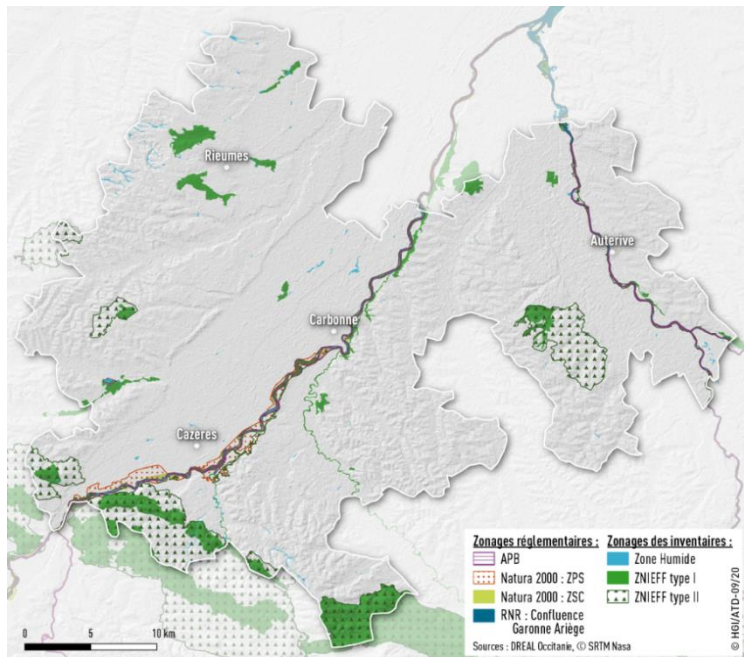


Les unités écologiques

- Une concentration de la richesse spécifique dans les corridors alluviaux
- Les plaines alluviales, réservoirs de biodiversité
- Les espaces de nature dispersés au sein des zones intermédiaires de terrasses et coteaux
- Les Petites Pyrénées



Les zonages



- Zonages réglementaires : 2 sites Natura 2000, 4 Arrêtés de Protection de Biotope, 1 Réserve Naturelle Régionale, 1 PNR en émergence
- Zonages d'inventaires : 33 ZNIEFF, 555 ha de zones humides
- 25 125 ha de forêt

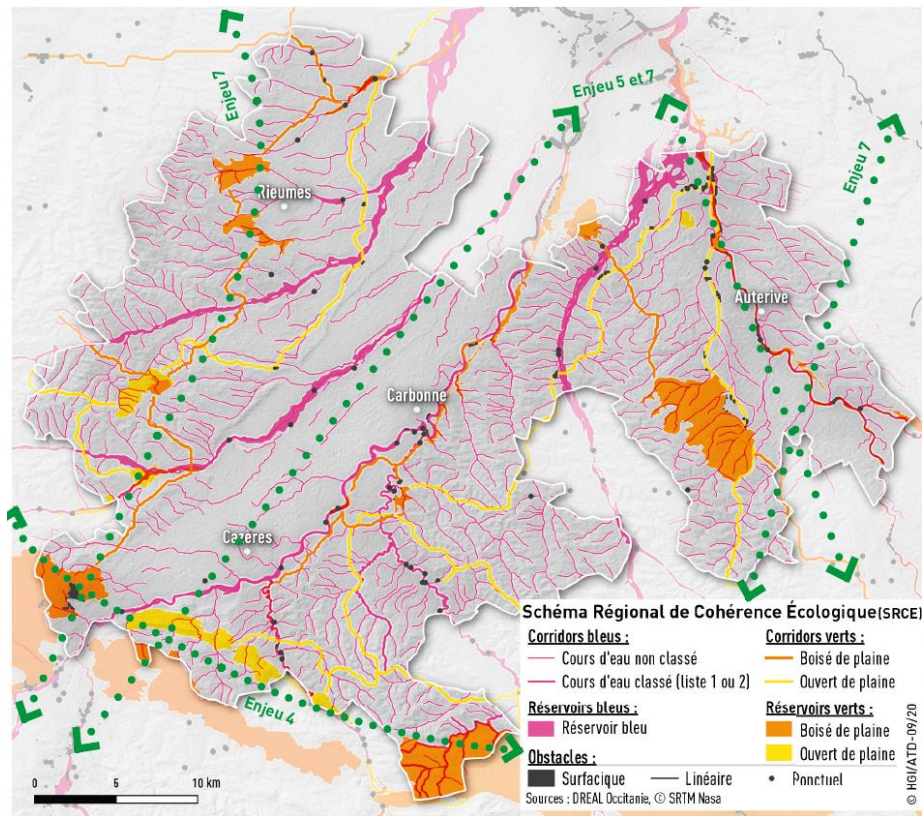
Le SRCE (Schéma Régionale de Cohérence Écologique)

■ Enjeux transversaux

- La conservation des réservoirs de biodiversité
- Le besoin de préservation des zones humides et des continuités latérales des cours d'eau
- La nécessaire continuité longitudinale des cours d'eau

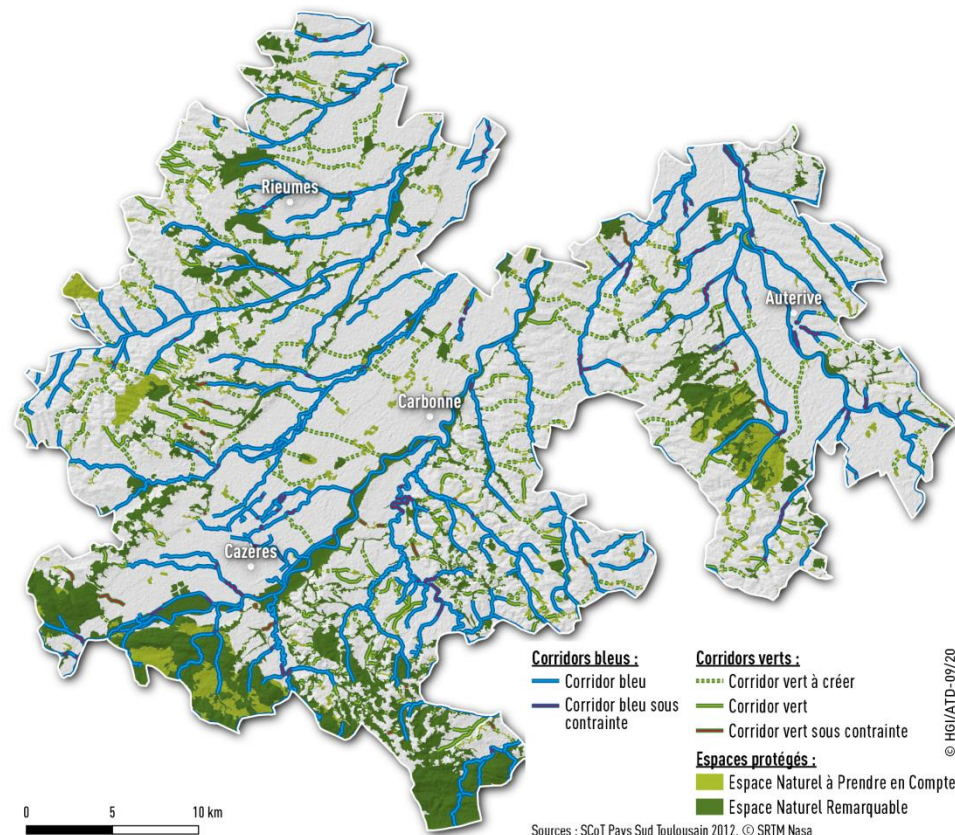
■ Enjeux spatialisés <...>

- 4 : Le maintien des déplacements des espèces de la plaine du piémont pyrénéen à l'armagnac
- 5 : L'amélioration des déplacements des espèces de la plaine du bassin de vie toulousain et de ses alentours
- 7 : Le besoin de flux d'espèces entre Massif central et Pyrénées pour assurer le fonctionnement des populations

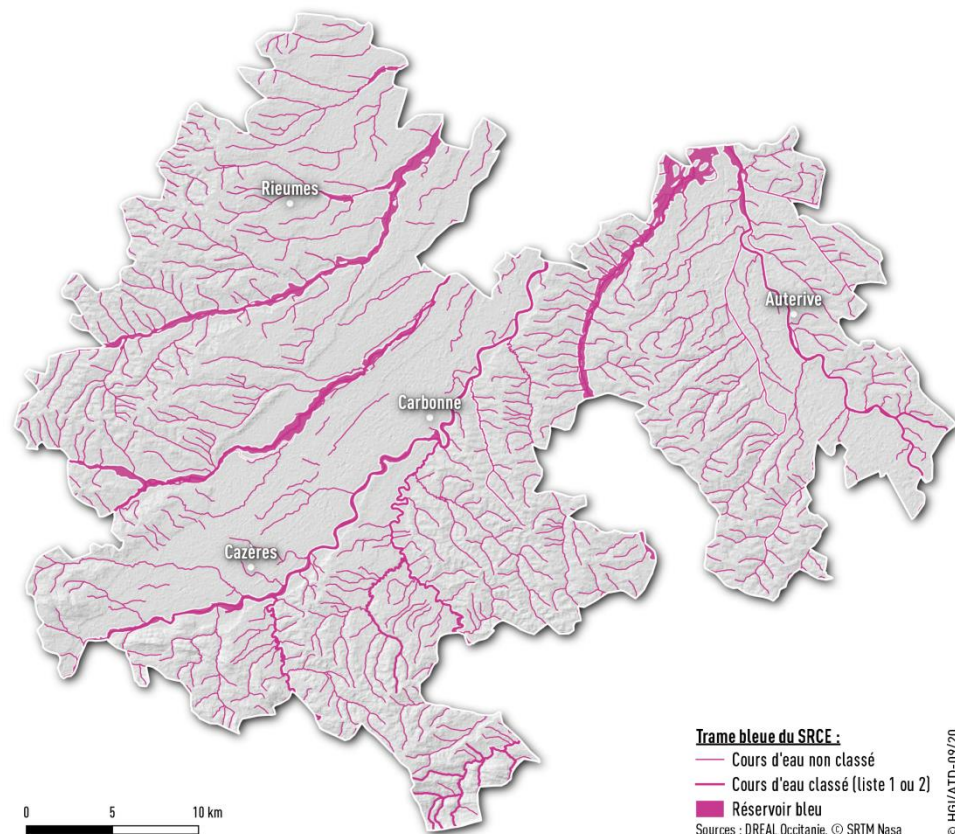


La Trame verte et Bleue du SCoT

- 2 niveaux de protection des réservoirs
 - 20 703 ha d'Espace Naturel Remarquable (vert et bleu)
 - 6 155 ha d'Espace Naturel à Prendre en Compte (vert et bleu)
- Un réseau de corridors (identifié, sous contrainte et à créer)
 - 392 km de corridors verts
 - 786 km de corridors bleus

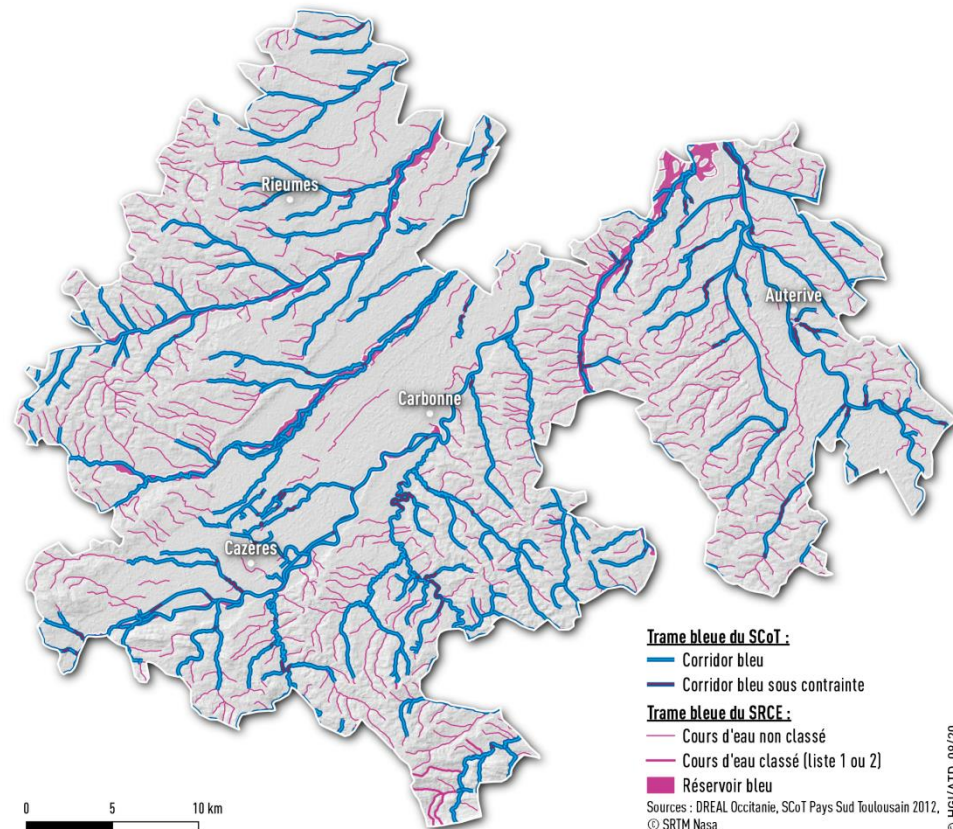


Trame bleue SRCE / Trame bleue SCoT

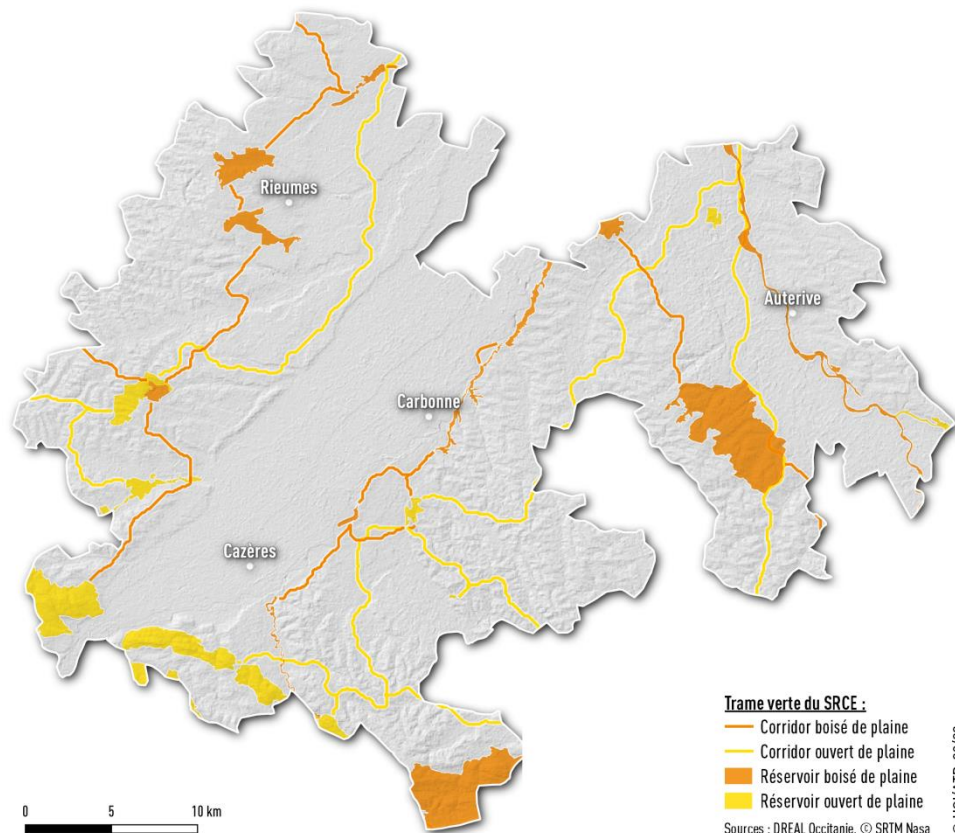


Trame bleue SRCE / Trame bleue SCoT

- **Prise en compte du SRCE**
 - Intégration des crues fréquentes (niveau 3 de la CIZI) dans les réservoirs bleu ;
 - Intégration des cours d'eau plus fin
- **Des données nouvelles à intégrer**
 - Mise à jour de la cartographie des cours d'eau engagée dans le département de la Haute-Garonne
 - Etc.

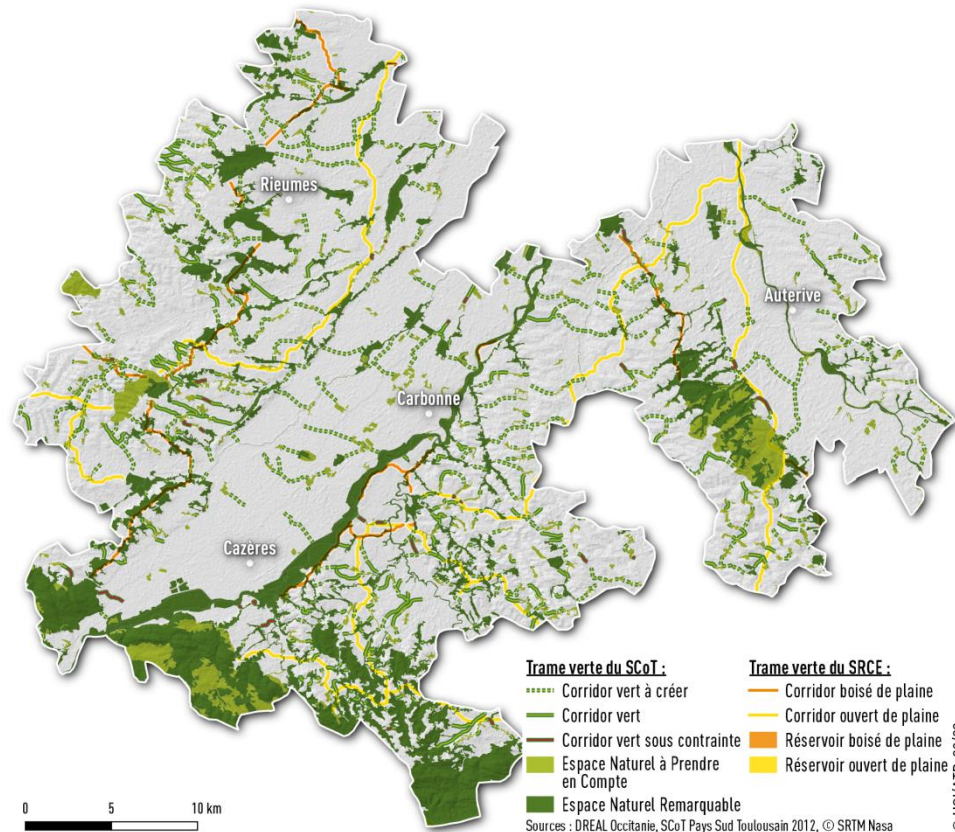


Trame verte SRCE / Trame Verte SCoT

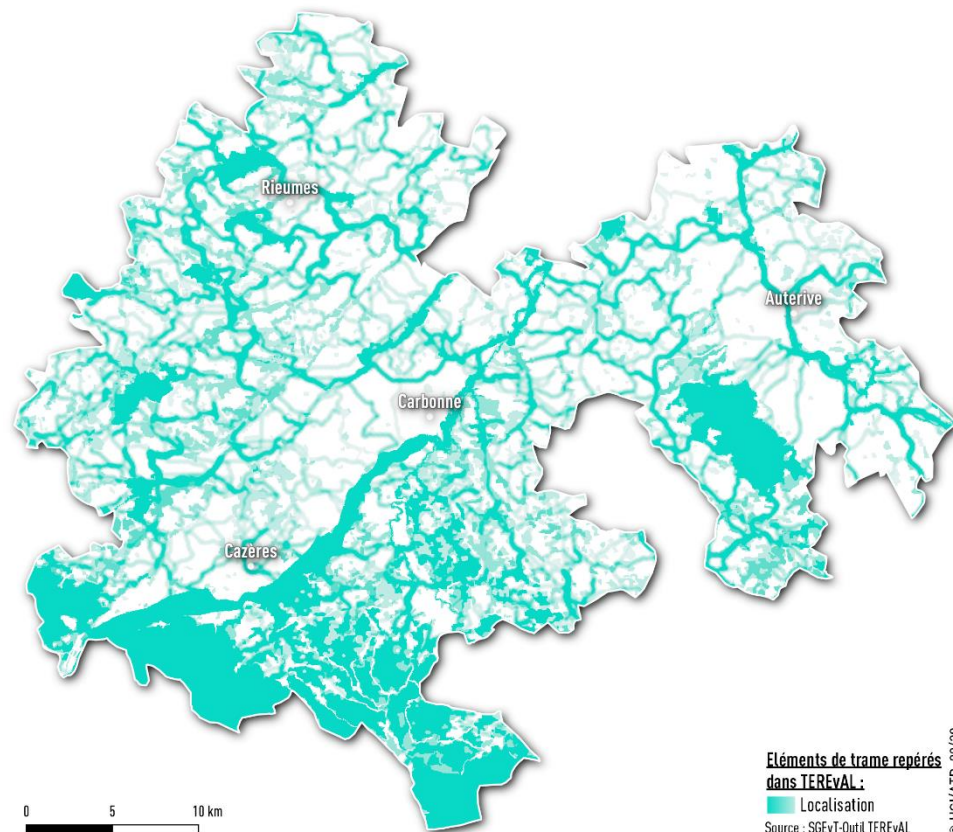


Trame verte SRCE / Trame verte SCoT

- **Prise en compte du SRCE**
 - Tous les réservoirs du SRCE ont été pris en compte dans la TVB
 - Affinement sur les corridors ouverts de plaines à intégrer
- **Des données nouvelles à intégrer**
 - Intégration de nouveaux espaces comme la RNR Confluence Garonne Ariège, l'inventaire des zones humides, ect.
 - Atlas des milieux secs réalisé par (Nature En Occitanie et ses partenaires)
 - Projet « via fauna » (Fédération des Chasseurs d'Occitanie)
 - Outil Tereval pour l'affinement de la TVB du SCoT Sud Toulousain et pour son suivi
 - Etc.

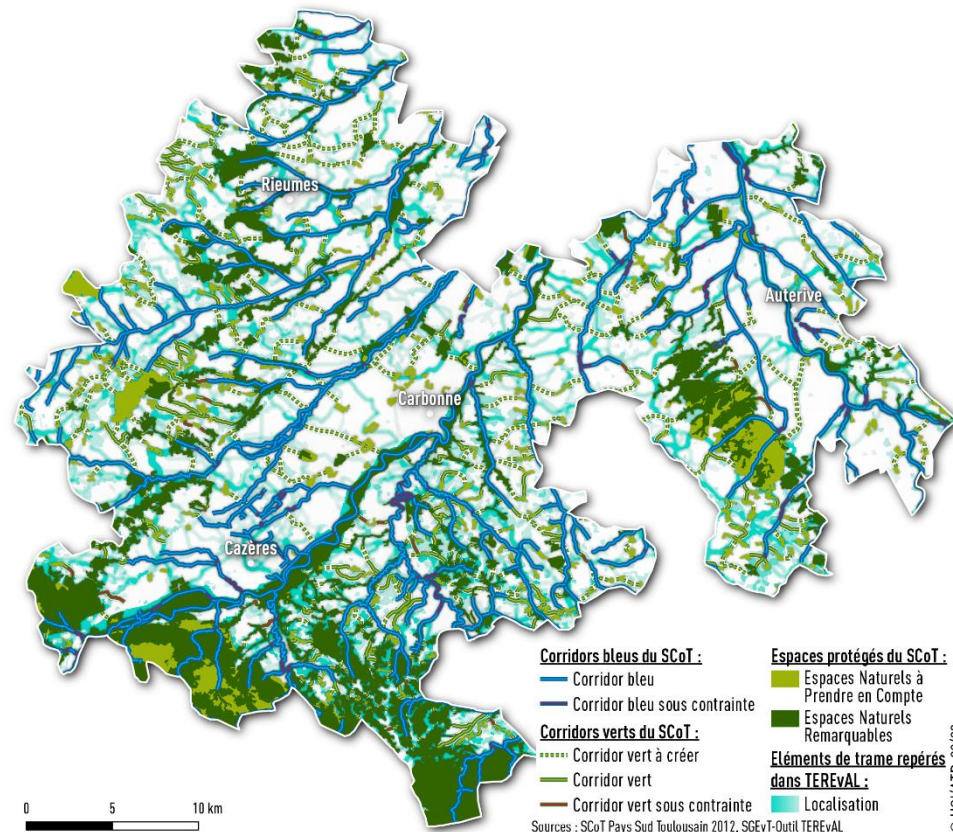


TVB SCoT / outil TEREvAL



TVB SCoT / outil TEREvAL

- Un travail à mener dans le cadre de la révision



La synthèse biodiversité du SCoT

- Un territoire fortement anthropisé sous pression de la métropole de Toulouse
- Un territoire relativement pauvre en espaces protégés et zonages d'inventaires (excepté dans les Petites Pyrénées et les 2 grands axes fluviaux)
- L'enjeu de la protection des espaces de « nature ordinaire »
- Mais une TVB existante très affinée

Type d'espaces	ha	% du SCoT
Zonages réglementaires et d'inventaires	14 550 ha	11 %
SRCE (réservoirs verts et bleus)*	entre 10 037 ha et 14 849 ha	entre 8 % et 12 %
TVB SCoT (espaces protégés)	26 858 ha	21,3 %

Sources : SRCE Midi-Pyrénées, SCoT du pays Sud Toulousain 2012, DREAL Occitanie

*certains réservoirs bleus du SRCE se superposent aux réservoirs verts

Eau



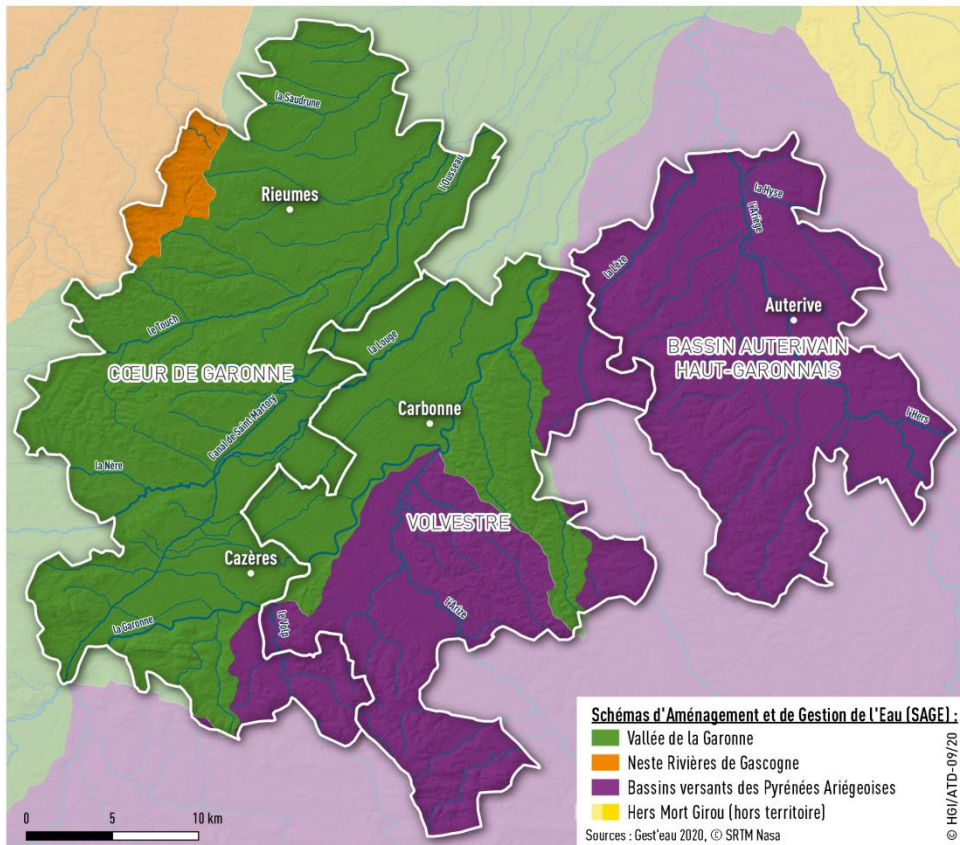
Les SAGE

■ 3 SAGE

- SAGE Vallée de la Garonne (adopté en 2020)
- SAGE Bassins versants des Pyrénées Ariégeoises (en élaboration)
- SAGE Neste Rivière de Gascogne (en émergence)

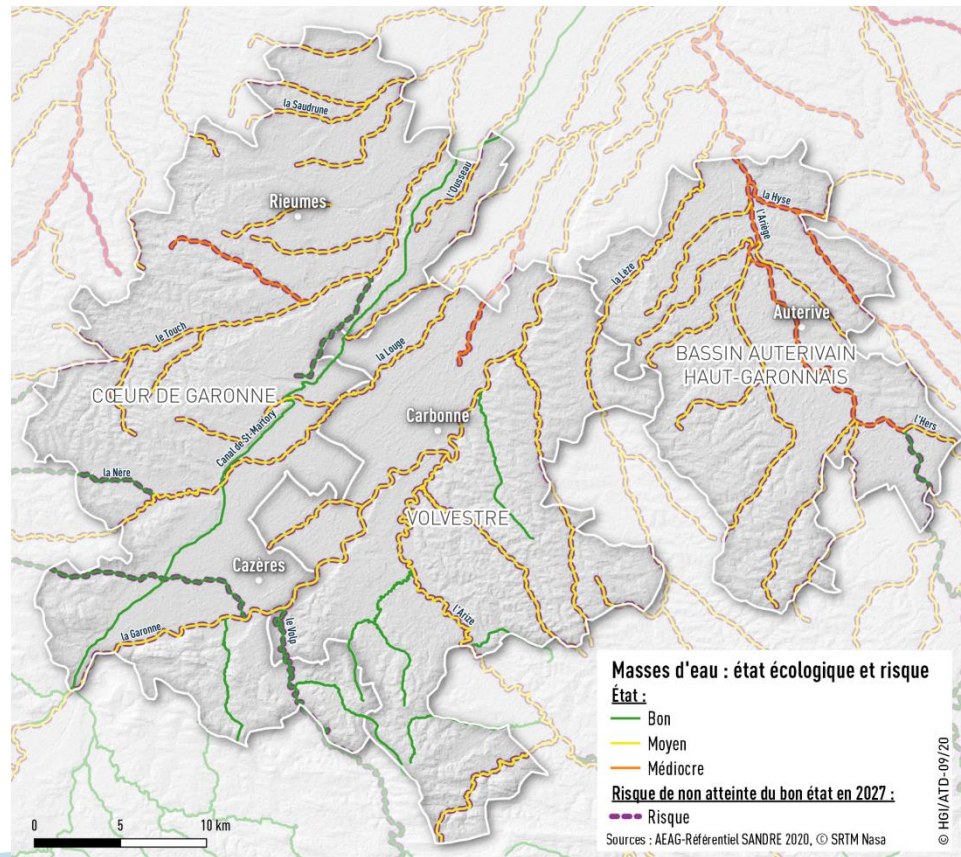
■ 2 règles du SAGE vallée de la Garonne

- Préserver les zones humides et la biodiversité
- Limiter les ruissellements par temps de pluie



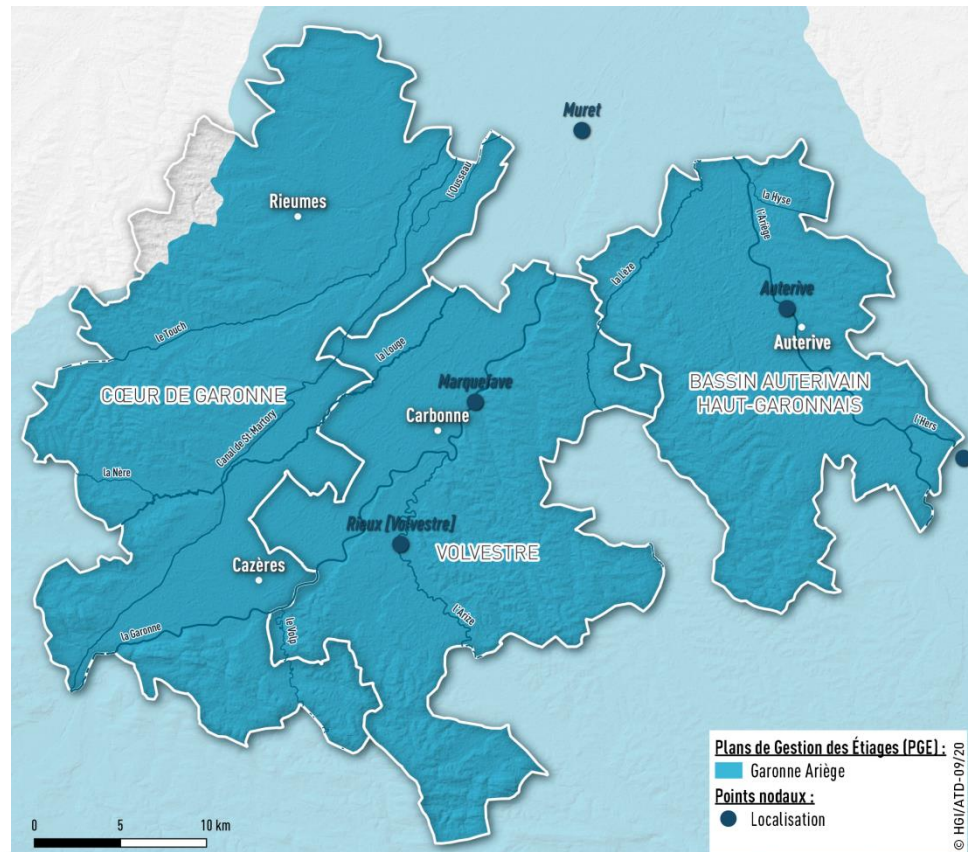
L'état écologique des masses d'eau

- 75 % des masses d'eau sont classés en état moyen ou médiocre et une dégradation avec l'état des lieux précédent
- 83 % des masses d'eau ont un risque de non atteinte du bon état écologique en 2027
- Pressions d'origine agricole très importante
 - 58 % sous pression significative de rejets azotés
 - 90 % sous pression significative des pesticides
- Pressions de rejets domestiques non négligeables
 - 29% sous pression significative des rejets de STEU



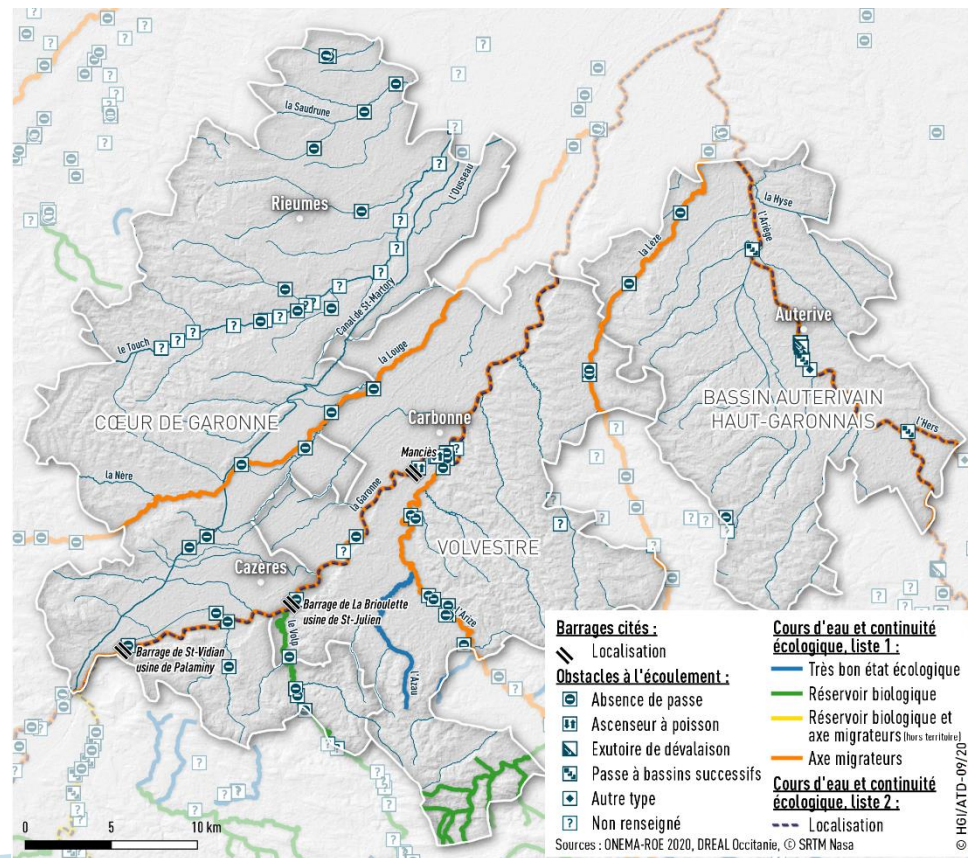
L'état quantitatif des masses d'eau

- Pas de pression significative pour les prélèvements en eau potable, mais une pression en matière de prélèvement agricole
- Territoire en Zone de Répartition des Eaux
- Une projection de diminution du débit de la Garonne et de ses affluents de 20 à 40% en 2050
- Le Projet Garon'Amont sur le SCoT
- Le Plan de Gestion des Étiages Garonne-Ariège avec le soutien d'étiage de la Garonne



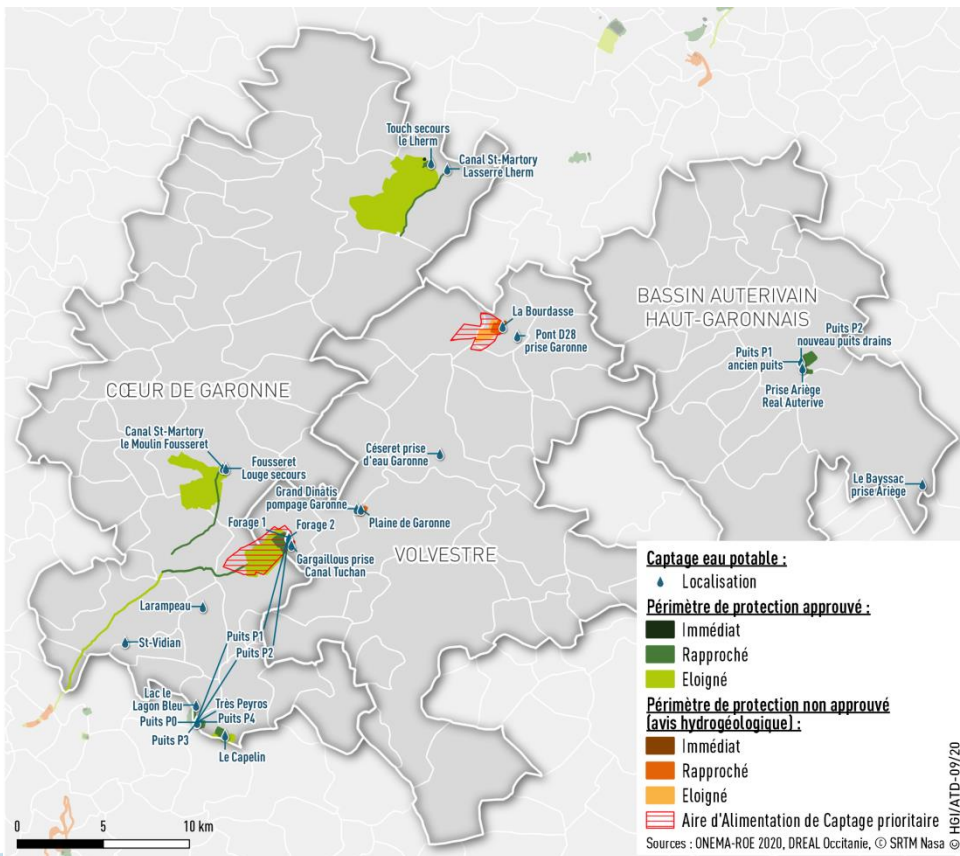
La GEMAPI

- Les continuités écologiques liste 1
 - 2 cours d'eau classés en très bon état écologique
 - 1 en réservoir biologique
 - 6 en axe migrateurs
- Les continuités écologiques liste 2
 - La Garonne
 - L'Ariège
 - L'Hers



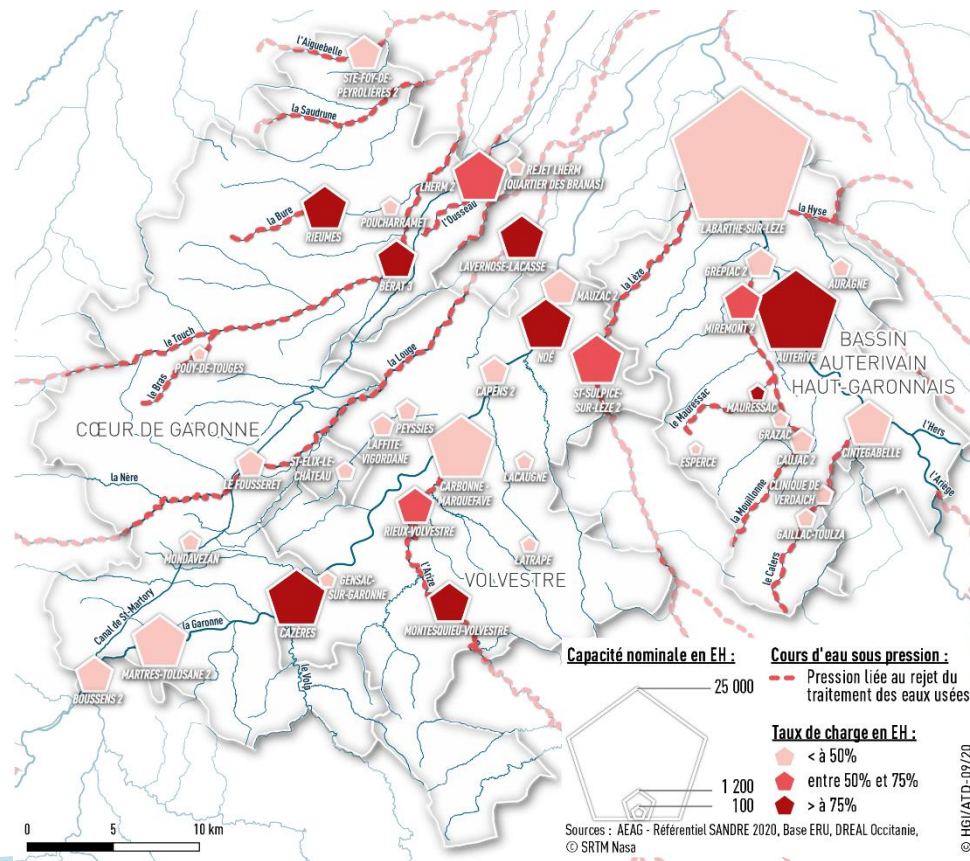
L'eau potable

- 28 captages AEP dont 2 en aire d'alimentation prioritaire inscrite au SDAGE
- Des enjeux sur la couverture des besoins actuels et futurs et de sécurisation de la ressource
 - augmentation des capacités de traitement de l'usine de Carbonne, de l'usine du Fousseret, de l'usine du Mas d'Azil (qui fournit le SMDEA 09)
- Des enjeux de protection de la ressource et de qualité de l'eau
- Des enjeux de lutte contre les fuites et de renouvellement du réseau



L'assainissement

- Assainissement collectif en limite de charge :
 - Auterive, Cazères, Noé, Rieumes, Montesquieu-Volvestre, Bérat sont des stations importantes avec un taux de charge > 75 %
- Assainissement Non Collectif (ANC)
 - Pas d'assainissement collectif pour 54,5 % des communes
 - Peu de données sur l'ANC
- Assainissement pluvial peu pris en compte alors qu'il devient un enjeu majeur de l'urbanisme
 - Règle du SAGE Garonne
 - Dérèglement climatique

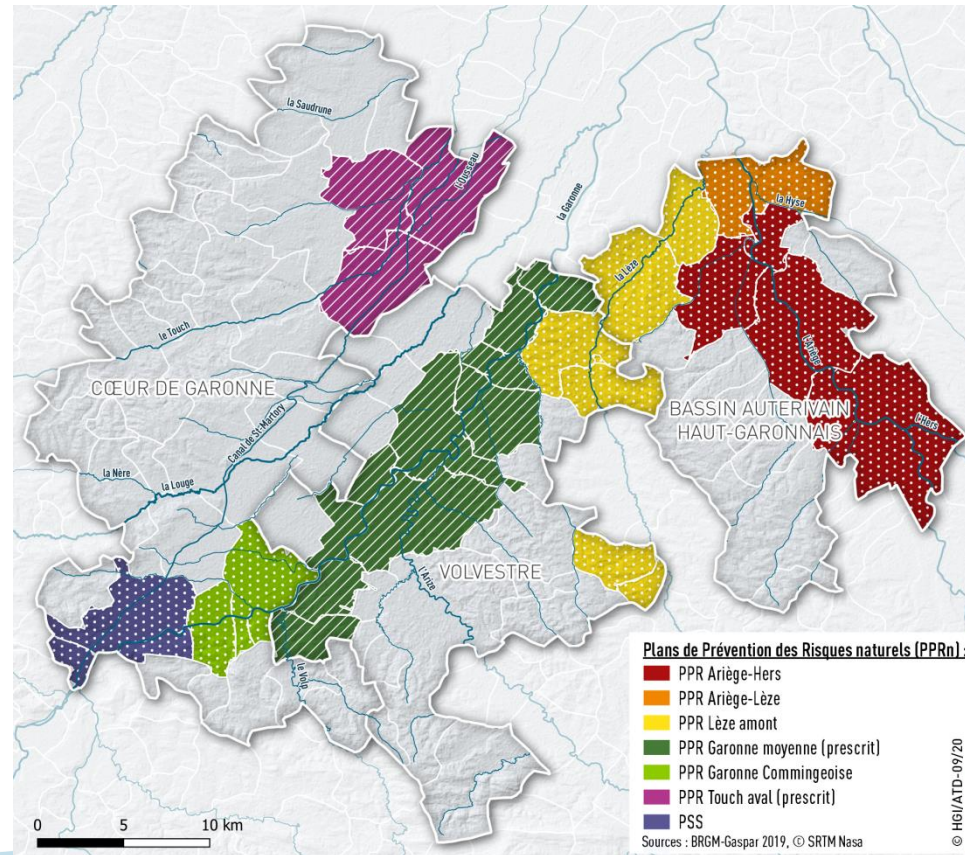


Risques



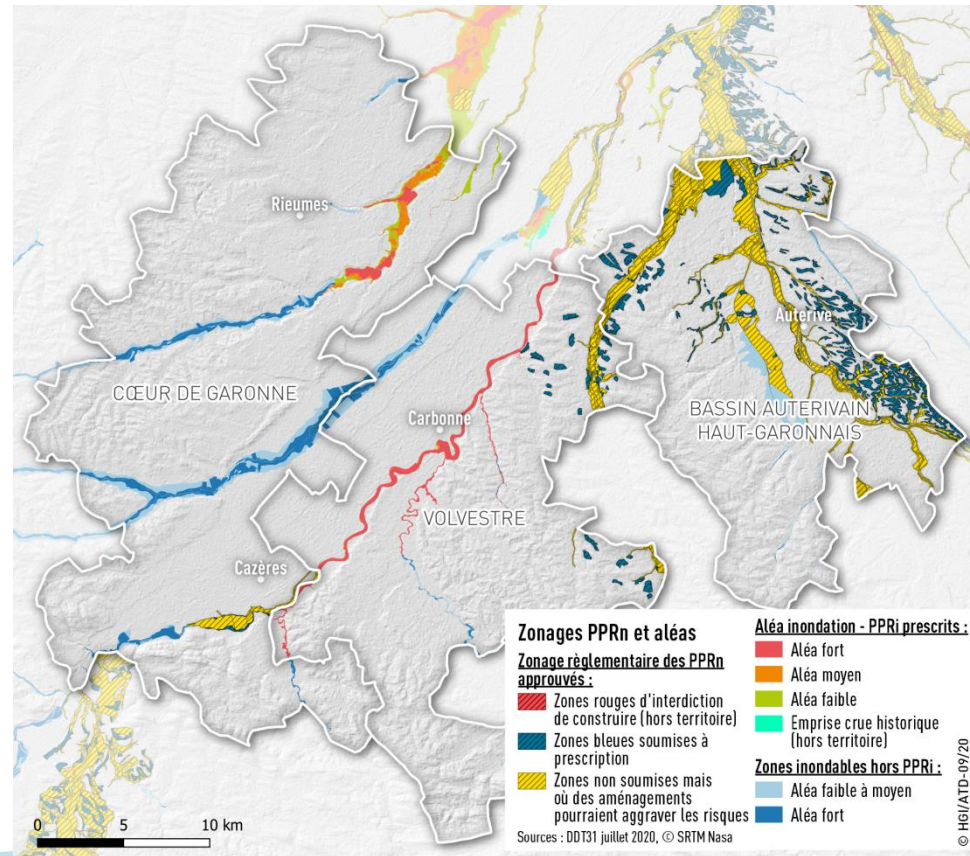
Les risques naturels

- PPR naturels
 - 4 PPRn approuvés : PPRn Ariège Hers Vif, PPRn Ariège Lèze, PPRn Garonne Commingeoise, PPRn Lèze Amont
 - 2 PPRn prescrits : PPRn Garonne moyenne, PPRn Touch Aval
 - 3 Plan de Surfaces Submersibles : Boussens, Martres-Tolosane, Mauran
- PPR sécheresse pour le risque retrait gonflement argile
 - Territoire situé en zone à aléa moyen et fort notamment sur les coteaux
 - 70 PPR sécheresse approuvés
 - 29 PPR sécheresse prescrits



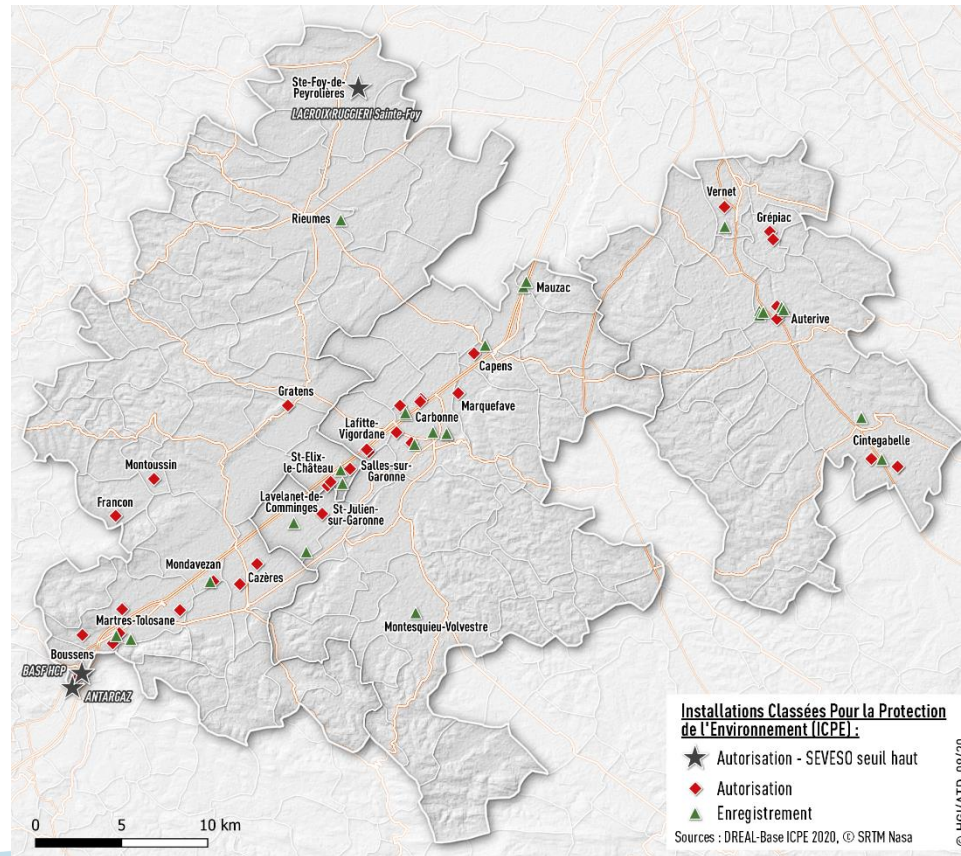
Les risques naturels

- Une identification des zones à risques
 - Des zonages réglementaires pour les PPR approuvés
 - Des aléas identifiés pour les PPR prescrits
 - Des aléas inondation issus de la CIZI pour les communes hors PPRi
- L'impact du dérèglement climatique sur les risques naturels à anticiper
 - Érosion des sols
 - Ruissellement et inondation
 - Sécheresse et retrait gonflement-argile
 - Maladies vectorielles (moustique tigre, tique, etc.)



Les risques technologiques

- Risque industriel
 - 3 entreprises SEVESO avec PPRT (Antargaz, BASF, Lacroix artifices)
 - 35 ICPE soumises à Autorisation
 - 26 ICPE soumises à Enregistrement
- Risque rupture de barrage
 - Vallée de la Garonne (Barrage de cap de Long, L'Oule, Le Portillon)
 - Vallée de l'Ariège (Barrage Montbel, Soulcem, Gnioure, Laparan, Naguilhès)
- Risque transport de matières dangereuses rail / route et gaz



Pollutions nuisances sante



Schéma des déterminants de la santé Source : Whitehead et Dahlgren, 1991

- Sphère des facteurs matériels et structurels
- Sphère des influences sociales et locales
- Sphère individuelle

Les nuisances et pollutions

■ Les déchets

- L'économie circulaire au cœur du nouveau Plan Régional de Prévention et de Gestion des Déchets
- 9 déchèteries pour un territoire qui accueille une population de plus en plus importante

■ Les sites et sols pollués

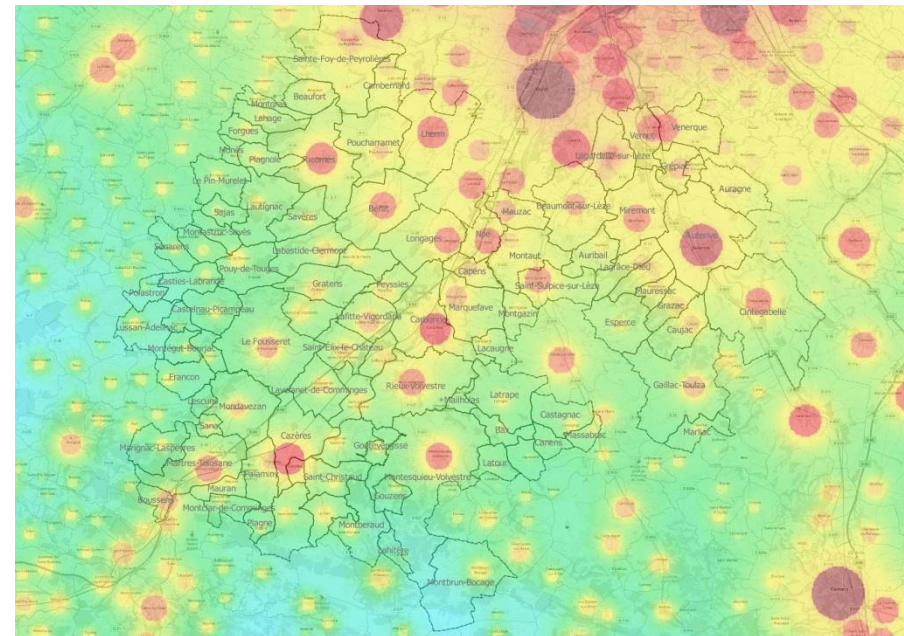
- 127 sites dont 71 encore en activité dans l'inventaire des sites industriels et activités de services (BASIAS)
- 3 sites et sols pollués (BASOL)

■ La pollution électromagnétique

- Antennes et équipements sensibles (crèches, écoles, etc.)

■ La pollution lumineuse

- Etude de la pollution lumineuse du Pays Sud Toulousain



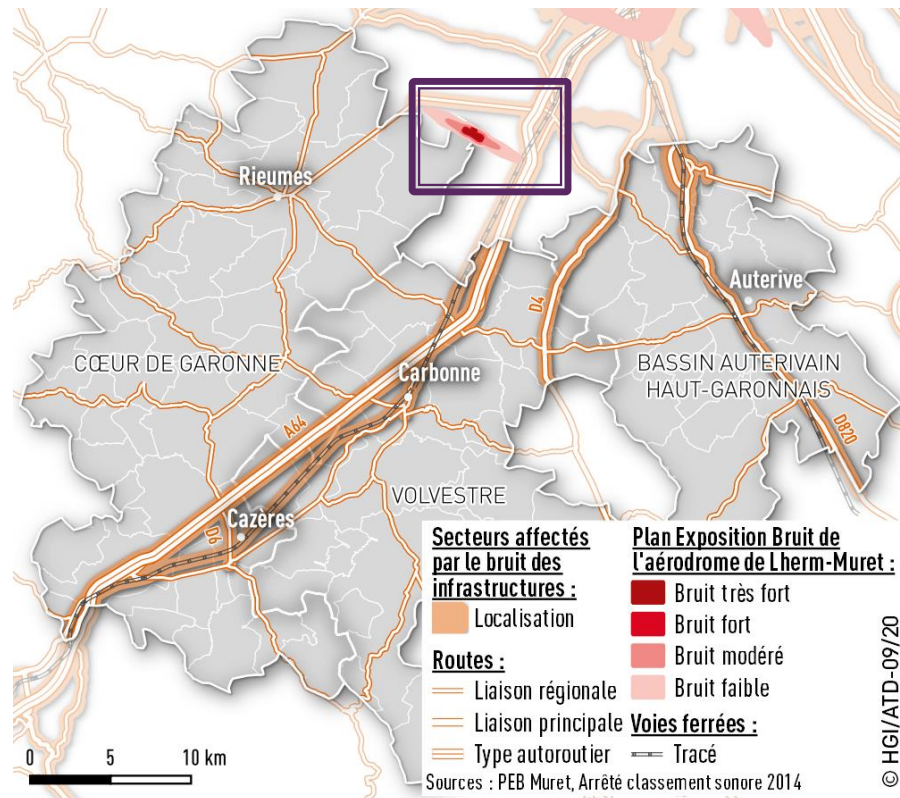
Les nuisances et pollutions

■ La pollution atmosphérique

- Prédominance du secteur industriel, puis agricole et le transport routier
- PCAET sur le territoire Pays Sud Toulousain (et le Plan de Mobilité Rural)
- La pollution aux pollens un enjeu émergent de l'aménagement du territoire

■ Le bruit

- L'arrêté de classement des infrastructures bruyantes : A64, 8 RD, et la voie ferrée Toulouse à Bousens
- L'aérodrome Muret-Lherm



5 axes de l'Urbanisme Favorable à la Santé

- Réduire les polluants et les nuisances
 - Promouvoir des comportements ou des styles de vie sains des individus (accès sport, mobilité douce, alimentation locale et saine, etc.)
 - Contribuer à changer l'environnement social (sécurité, bien-être, etc.)
 - Corriger les inégalités de santé entre les différents groupes sociaux économiques et les personnes vulnérables
 - Mettre en place la participation et l'adhésion en amont des projets
-
- Un Contrat Local de Santé qui débutera en mars 2020 sur le PETR Sud Toulousain

Travail en atelier

1h30

- 5 salles virtuelles , 1 animateur et 6 à 8 participants par salle

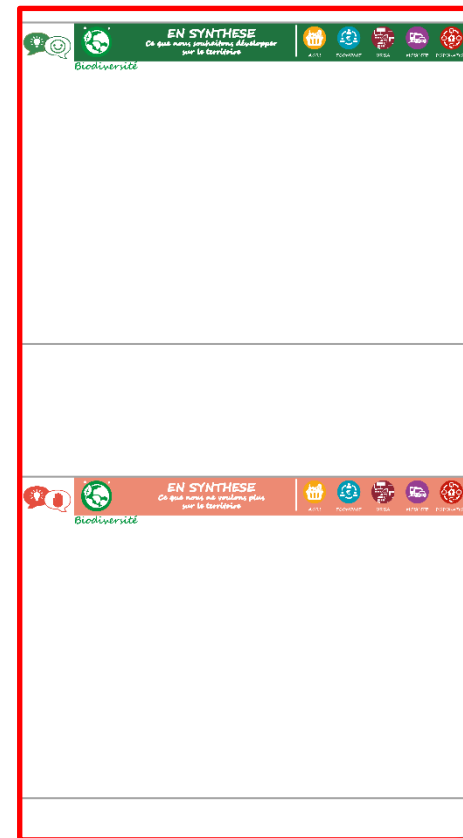
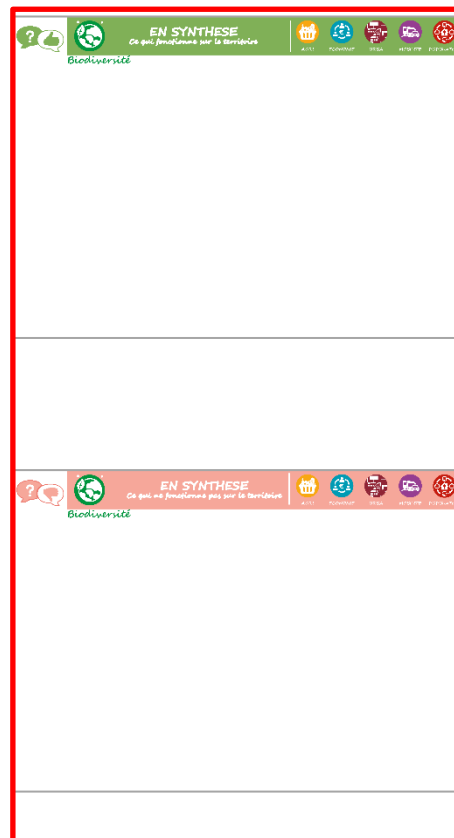
Biodiversité 1 et 2

Eau

Pollutions nuisances santé

Risques

- État des lieux (40 mn)
 - 2 mn réflexions individuelles
 - Échange en envoyant par le tchat ou en prenant la parole
- Souhaits thématiques (20 mn)
 - 2 mn réflexions individuelles
 - Échange en envoyant par le tchat ou en prenant la parole
- Synthèse partagée présentée par un rapporteur de chaque salle virtuelle (30 mn)





HAUTE-GARONNE INGÉNIERIE / ATD
54 Bd de l'embouchure 31200 TOULOUSE
05 34 45 56 56 atd31.fr
accueil@atd31.fr