

La loi d'accélération de la production des énergies renouvelables du 10 mars 2023

Webinaire du 6 septembre 2023



SOMMAIRE

1. La loi d'accélération EnR - Contexte et objectifs
2. Focus sur les zones d'accélération (ZAENR)
3. Accompagnement par les services de l'État
4. Annexes



1. La loi d'accélération EnR - Contexte et objectifs

Éléments de contexte nationaux

Stratégie nationale bas carbone

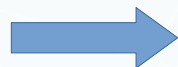
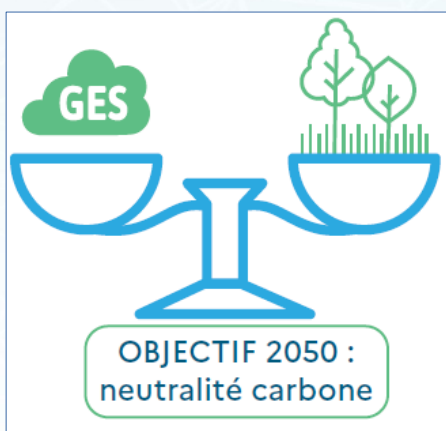
Objectif national de neutralité carbone en 2050.

2/3 de la consommation énergétique en France d'origine fossile.

Décarboner la production d'énergie

Réduire par 2 la consommation d'énergie

Accélérer le développement des énergies renouvelables



Augmenter la part des EnR dans le mix énergétique

20 % d'ENR actuellement

40% d'ENR en 2030

100 % énergie décarbonée d'ici 2050



1. La loi d'accélération EnR - Contexte et objectifs

Les objectifs au niveau de la région Occitanie (Pour mémoire)

Les objectifs du scénario REPOS (Région à énergie positive) :

- **Energie solaire** (1 276 MW en 2015) :
7 000 MW en 2030 et 15 000 MW en 2050
- **Eolien** (1 038 MW en 2015) :
3 600 MW en 2030 et 5 500 MW en 2050
- **Biogaz** : 4 000 MW en 2050



1. La loi d'accélération EnR - Contexte et objectifs

La situation en Haute-Garonne

- Énergie solaire

20 % de l'électricité produite actuellement.

35 parcs en service (192 MWc).

14 parcs autorisés (103 MWc).

Projets (306 MWc).

- Eolien

7 % de l'électricité produite actuellement

- Biogaz

3 installations sont en service.

5 projets accordés depuis 2021.

Plusieurs projets en émergence.



1. La loi d'accélération EnR - Contexte et objectifs

Perspectives en Haute-Garonne Énergies électriques (hors réseaux de chaleur)

1. Photovoltaïque - Fort potentiel de développement
Toitures de bâtiments, ombrières urbaines, centrales
2. Méthanisation : Fort potentiel de développement
3. Éolien : potentiel de développement limité
4. Hydroélectricité : potentiel de développement très limité

**Réseaux de chaleur (bois énergie, géothermie)
Filières à fort enjeux à développer en lien avec
l'urbanisation**

1. La loi d'accélération EnR - Contexte et objectifs

Objectifs de la loi

- Faire face à la crise énergétique, au dérèglement climatique
Rattraper le retard en matière de développement des EnR
- Atteindre les objectifs de la politique énergétique nationale
Programmation Pluriannuelle de l'Energie (PPE)
- Contribuer à la solidarité nationale et sécurisation de l'approvisionnement
- Favoriser l'acceptabilité des EnR
Articulation avec les autres enjeux
Concertation



**STRATÉGIE FRANÇAISE POUR
L'ÉNERGIE ET LE CLIMAT**

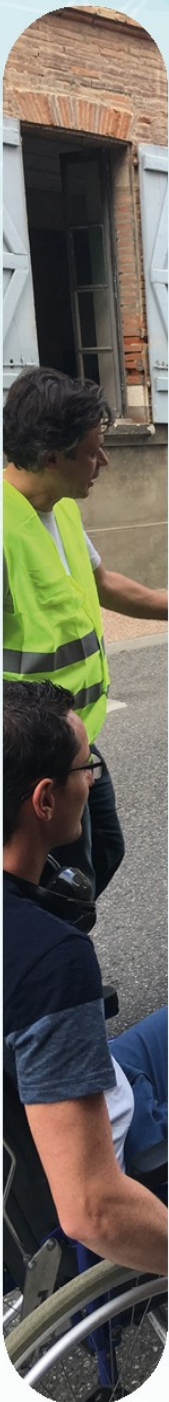
**PROGRAMMATION
PLURIANNUELLE DE L'ÉNERGIE**



1. La loi d'accélération EnR - Contexte et objectifs

Les 4 axes de la loi

- **Planification** des énergies renouvelables
- **Mobilisation** du foncier déjà artificialisé en matière d'énergie solaire thermique, photovoltaïque
- **Pour mémoire :**
 - **Simplification** des procédures
 - **Financements et partage de la valeur**



2. Focus sur les zones d'accélération (ZAENR)

Les principes généraux

Les communes identifient des zones d'accélération des énergies renouvelables...

...pour chaque type (solaire, éolien, méthanisation....)

- **Zones jugées prioritaires** pour développer les EnR
- **Peuvent être intégrées dans les documents d'urbanisme**
→ Modification simplifiée.
- **Développement possible en dehors des zones d'accélération...**
Mais un comité de projet sera obligatoire...
en fonction du seuil de production (à préciser par décret).



2. Focus sur les zones d'accélération (ZAENR)

Les principes généraux

Les Zones d'accélération respectent les principes définis par la loi :

- Prévention et maîtrise des dangers :
gestion de la ressource en eau / intérêts environnementaux
- Diversification des EnR :
en fonction du potentiel du territoire et de la puissance d'EnR déjà installée
- Prise en compte de l'inventaire des Zones d'activité économique
valoriser celles présentant un potentiel de développement



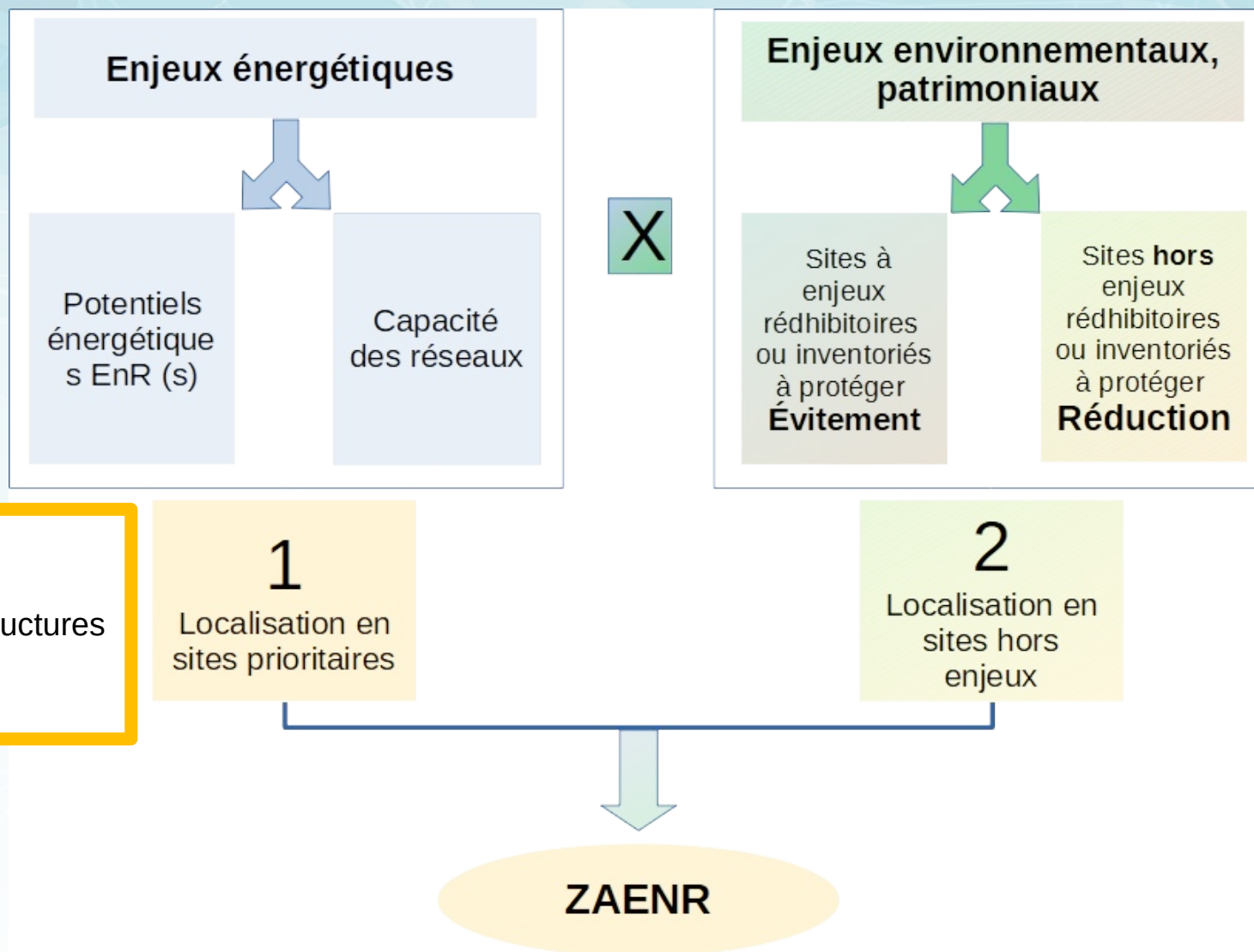
2. Focus sur les zones d'accélération (ZAENR)

Avantages pour un projet à être en ZAER

- ✓ Démarche de planification permettant une meilleure lisibilité de tous les acteurs
Possibilité d'intégrer les ZAER dans les documents d'urbanisme par voie de modification simplifiée ;
- ✓ **Acceptabilité sociale** → moins de contentieux ;
- ✓ **Dispositifs financiers** : plus de chances d'être lauréat d'appels d'offres EnR + modulations tarifaires ;
- ✓ **Réduction des délais d'instruction** (surtout pour l'éolien);
pas de comité de projet



2. Focus sur les zones d'accélération (ZAENR)



Sites prioritaires :

toitures, parkings, zones d'activités, abords infrastructures de transport, tous sites artificialisés libre d'usage

2. Focus sur les zones d'accélération (ZAENR)

Gisements artificialisés - sites propices

La loi prévoit plusieurs obligations pour les installations photovoltaïques :

En toitures des bâtiments non résidentiels existants et neufs / ombrières de stationnement associées aux bâtiments neufs.

Pour les parcs de stationnement extérieurs (> 1 500 m²)

Gisements prioritaires en tant que zone d'accélération :

- Toitures / Parkings ;
- Foncier en zones d'activités économiques, friches industrielles, commerciales ;
- Délaissés autoroutiers, routiers et SNCF ;
- Anciennes carrières ;
- Anciennes décharges ;
- Anciens terrains de foot, court de tennis, boulodrome, etc...

1. Focus sur les zones d'accélération (ZAENR)

Zones à proscrire

Sont à proscrire :

Zones visées par la loi d'accélération des EnR qui institue une interdiction dans :

- les parcs nationaux et réserves naturelles.
- les sites classés de protection spéciale
- les zones spéciale de conservation des chiroptères en site Natura 2000 pour la filière éolienne

Zones concernées par d'autres textes instituant une interdiction :

en application du code de l'environnement notamment.

Espaces inventoriés en tant qu'enjeu majeur : éléments portés à connaissance ou identifiés dans le cadre d'une étude territorialisée (prospection EnR, document d'urbanisme)

2. Focus sur les zones d'accélération (ZAENR)

En synthèse pour le photovoltaïque

1. Gisements prioritaires - Espaces artificialisés

Friches industrielles/commerciales, toitures, parkings, délaissés...

2. Dans les espaces agricoles

- Agrivoltaïsme – Pas de zone d'accélération.
- Centrales au sol

Le document cadre – Réalisé par la chambre d'agriculture.

3. Dans les espaces naturels

- Zone d'accélération pas possible au sein des espaces d'enjeu majeur
- Hors espaces d'enjeu majeur, à condition de prendre en compte les intérêts environnementaux en présence



2. Focus sur les zones d'accélération (ZAENR)

En terme de méthode

S'appuyer sur les documents stratégiques existants :

- Schéma de Cohérence Territorial – SCoT.
- Plan Climat Air Energie Territorial – PCAET.

Intégrer les projets en cours ou déjà identifiés (appui du réseau « LES GÉNÉRATEURS Occitanie » Agence Régionale Energie-Climat, Syndicat départemental d'énergie de la Haute Garonne)

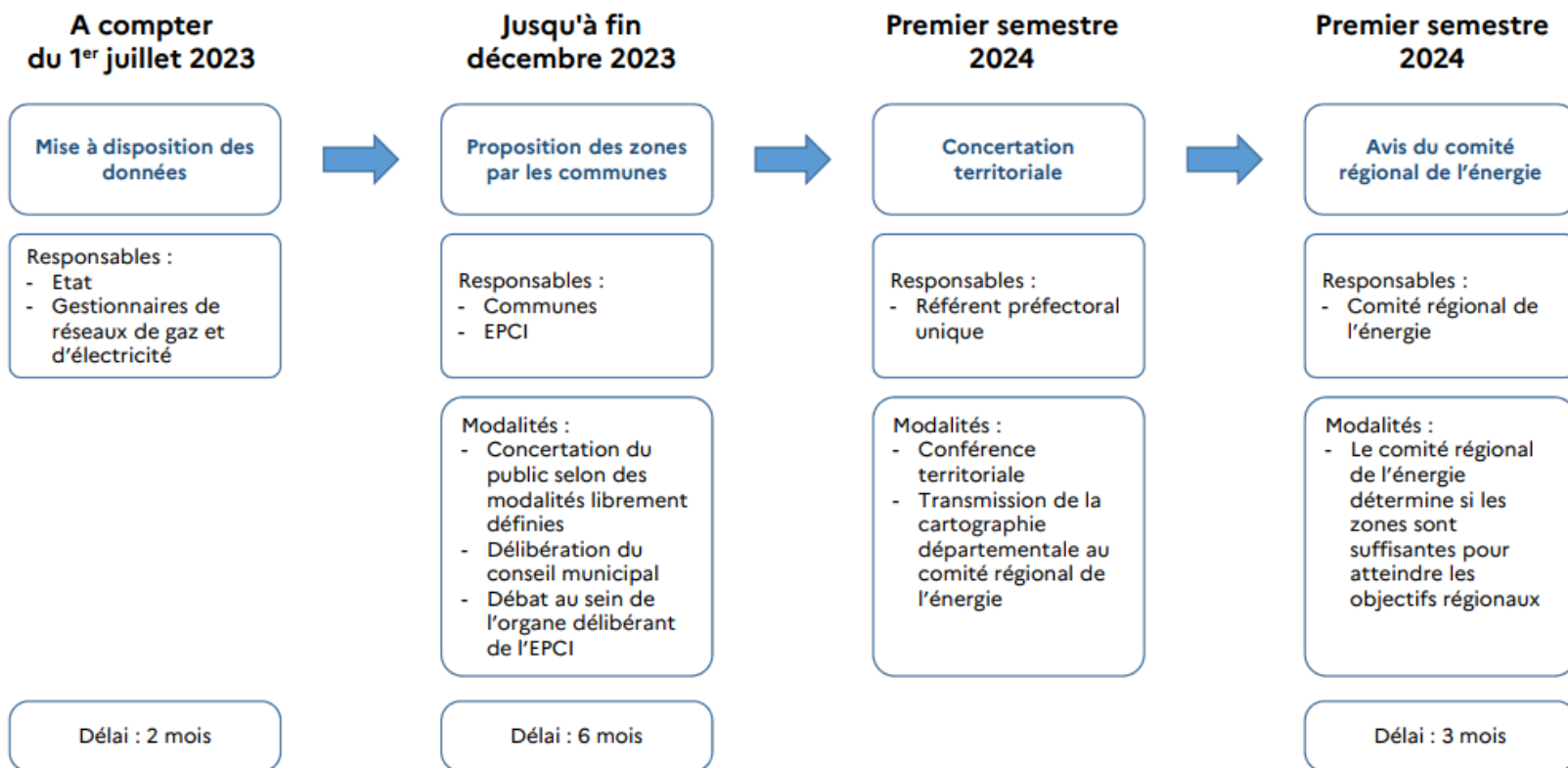
S'appuyer sur les structures intercommunales portant les SCoT, PCAET ou PLUi

Au-delà de la concertation prévue par la loi
Certains territoires ont déjà engagé des réflexions à cette échelle.
Possibilité de mutualiser les réflexions.



2. Focus sur les zones d'accélération (ZAENR)

LE CALENDRIER POUR DÉFINIR DES ZONES D'ACCÉLÉRATION



3. Accompagnement par les services de l'État

NATIONAL

✓ 4 webinaires

- Webinaire #1 : 16 juin 2023 – présentation du portail cartographique des EnR ;
- Webinaire #2 : mi juillet 2023 – les nouvelles données et leur utilisation pour la conception des zones d'accélération ;
- Webinaire #3 : septembre/octobre 2023 – conception des zones d'accélération : retours d'expérience de collectivités utilisatrices ;
- Webinaire #4 : présentation de la V2 du portail et de ses nouvelles fonctionnalités.

✓ Communauté des utilisateurs du portail sur « Expertises territoires »:

https://www.expertises-territoires.fr/jcms/pl1_141479/fr/portail-cartographique-des-energies-renouvelables

- Accès aux cadres régionaux (doctrines régionales) ;
- Guide pour les élus sur la planification des EnR ;
- Guides et études disponibles sur les filières EnR ;
- Guide pas à pas pour l'utilisation du portail EnR
- Retours d'expériences portant sur l'usage du portail et sur la construction des ZAER ;
- Espace de veille pour partager des liens web ;
- FAQ officielle ;
- animateurs côté Cerema, IGN, éventuellement côté DREAL et DDT et collectivités
- 10 fiches de synthèse réalisées par l'ADEME sur les différents types d'EnR (ordres de grandeur de ratios puissance/surface, pistes pour la répartition des objectifs EnR au sein du territoire) .

3. Accompagnement par les services de l'État

LE PORTAIL NATIONAL

Données

Portail Cartographique EnR (version beta)

Bienvenue sur le portail cartographique français des énergies renouvelables

Cliquez sur le nom d'une couche pour en dérouler la légende. Attention, pour afficher les données sur la carte, il faut passer par le gestionnaire de couche, juste à gauche.

Potentiel solaire électrique et thermique

- Potentiel solaire au sol - friches susceptibles d'accueillir des installations photovoltaïques
- Potentiel solaire sur toiture (méthode simplifiée)

Unités foncières contenant des surfaces de stationnement non couvertes de plus de 500 m² (données déclaratives)

Potentiel éolien terrestre

- Potentiel éolien terrestre - couche "clé en main"
- Potentiel éolien terrestre - gisement de vent à 140m et 160m

Potentiel géothermique

- Potentiel géothermique en PACA
- Potentiel géothermique en Centre-Val de Loire
- Potentiel géothermique en Île-de-France

Potentiel de méthanisation et biogaz

- Potentiel méthanisable par canton

Familles de données

- potentiels EnR par filière
- localisation de certaines installations
- puissances électriques installées par commune
- enjeux du territoire
- éléments de connaissance du territoire



3. Accompagnement par les services de l'État

LE PORTAIL NATIONAL (suite)

Fonctionnalités (possibilité de saisie des ZAENR)

Portail Cartographique EnR (version beta)

Bienvenue sur le portail cartographique français des énergies renouvelables

© IGN - Géoservices - IGN

lon: 1.430520, lat: 43.628362

500 m

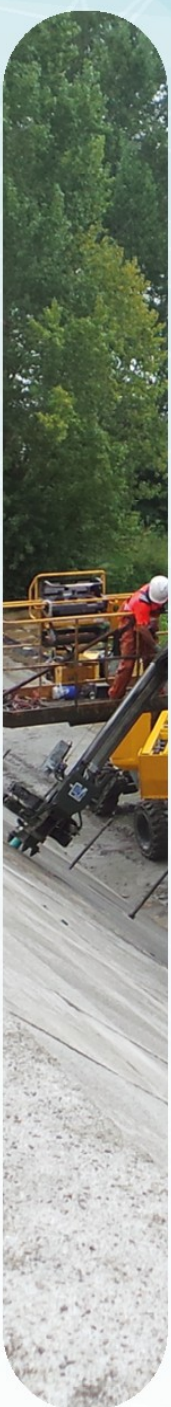
REPLIQUE FRANÇAISE
Liberté
Égalité
Fraternité

Cliquez sur le nom d'une couche pour en dérouler la légende. Attention, pour afficher les données sur la carte, il faut passer par le gestionnaire de couche juste à gauche.

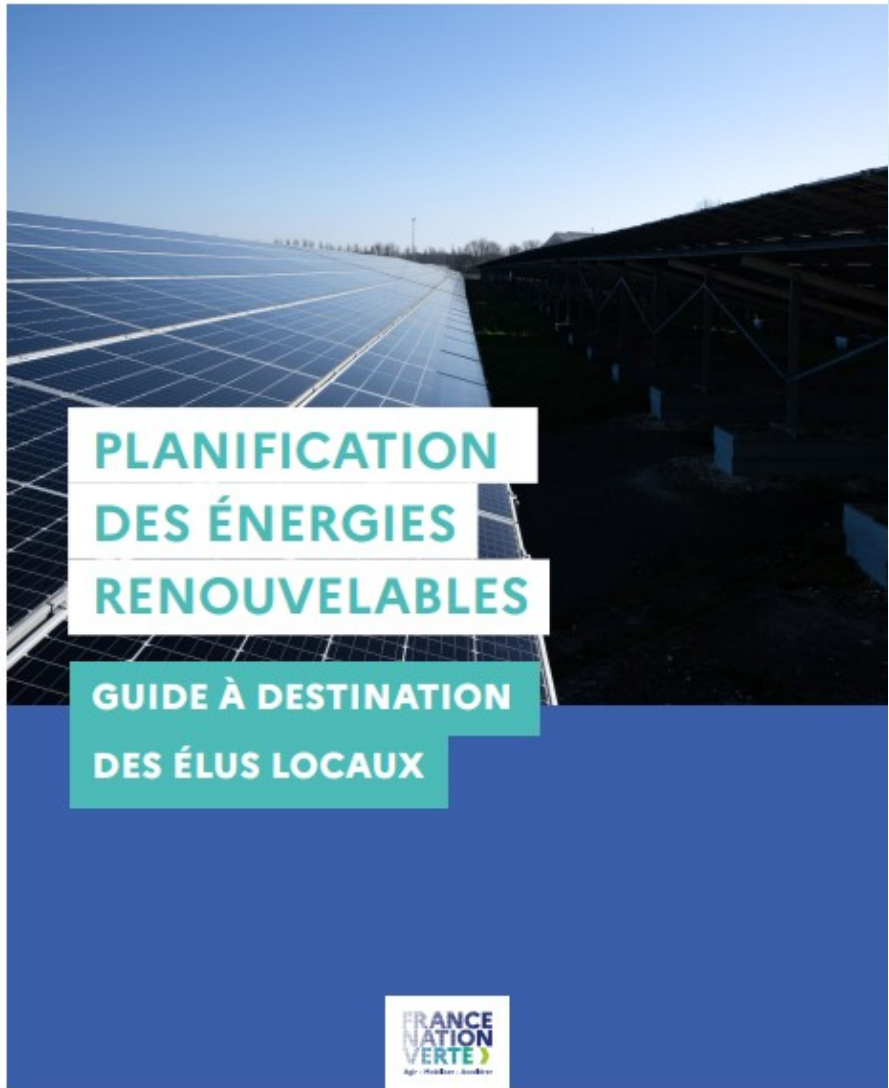
- Potentiel solaire électrique et thermique**
 - Potentiel solaire au sol - friches susceptibles d'accueillir des installations photovoltaïques
 - Potentiel solaire sur toiture (méthode simplifiée)
 - Unités foncières contenant des surfaces de stationnement non couvertes de plus de 500 m² (données déclaratives)
- Potentiel éolien terrestre**
 - Potentiel éolien terrestre - couche "clé en main"
 - Potentiel éolien terrestre - gisement de vent à 140m et 160m
- Potentiel géothermique**
 - Potentiel géothermique en PACA
 - Potentiel géothermique en Centre-Val de Loire
 - Potentiel géothermique en Île-de-France
- Potentiel de méthanisation et biogaz**
 - Potentiel méthanisable par canton



3. Accompagnement par les services de l'État




MINISTÈRE
DE LA TRANSITION
ÉNERGÉTIQUE
*Liberté
Égalité
Fraternité*



**PLANIFICATION
DES ÉNERGIES
RENOUVELABLES**

**GUIDE À DESTINATION
DES ÉLUS LOCAUX**

**FRANCE
NATION
VERTE**
Agri - Industrie - Industrie



3. Accompagnement par les services de l'État

DÉPARTEMENTAL

- ✓ **RAPPEL : Communication des éléments informatifs du 20 juin 2023 :**
 - Attentes relatives à l'établissement des ZAENR (atteinte des objectifs de la PPE, sécurisation de l'approvisionnement, objectif de prévention et maîtrise des dangers...)
 - Calendrier d'établissement des ZAENR
 - Points de vigilance (relatifs à l'accueil des centrales PV au sol, articulation des zones d'accélération avec les enjeux planifiés en matière d'énergies renouvelables aux échelles nationale, régionale et locale, traduction des ZAENR dans les documents d'urbanisme)
 - Modalités d'accompagnement : par les services de l'État / par les intercommunalités

- ✓ **Webinaire** : élus + techniciens SCOT, PCAET, EPCI (06 septembre 2023) ;
- ✓ **Réunion départementale** des techniciens PCAET, EPCI, SCOT impliqués dans l'établissement des ZAENR (07 septembre 2023) ;
- ✓ **Orientations indicatives, conseils** pour l'établissement des zones d'accélération EnR ;
- ✓ **Boîte fonctionnelle** : ddt31-enr-zone-acceleration@haute-garonne.gouv.fr
- ✓ **Réunions à la demande** à l'échelle supra communale PETR / SCOT ;

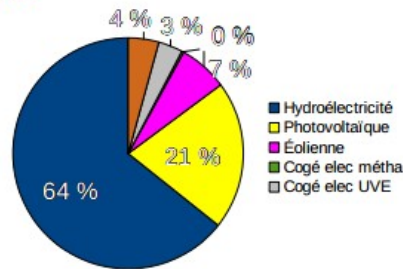
Annexes : énergétique pour la Haute Garonne

Enjeux énergétiques

PRODUCTIONS EnR en Haute-Garonne

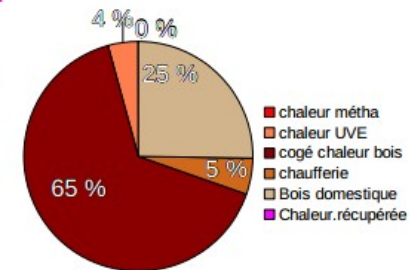
Répartition de la production des EnR en Haute-Garonne (GWh, 2020)

EnR électriques



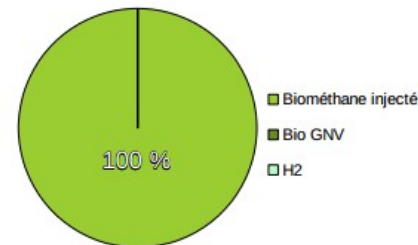
Production d'électricité 1364 GWh en 2020

EnR chaleur



Production de chaleur 3528 GWh en 2020

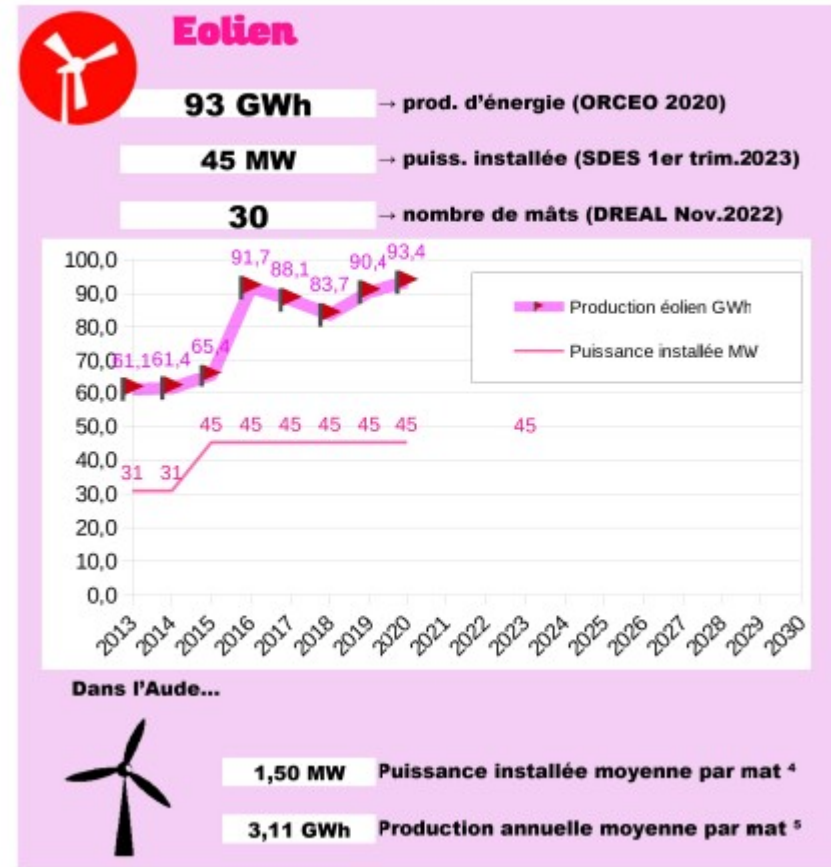
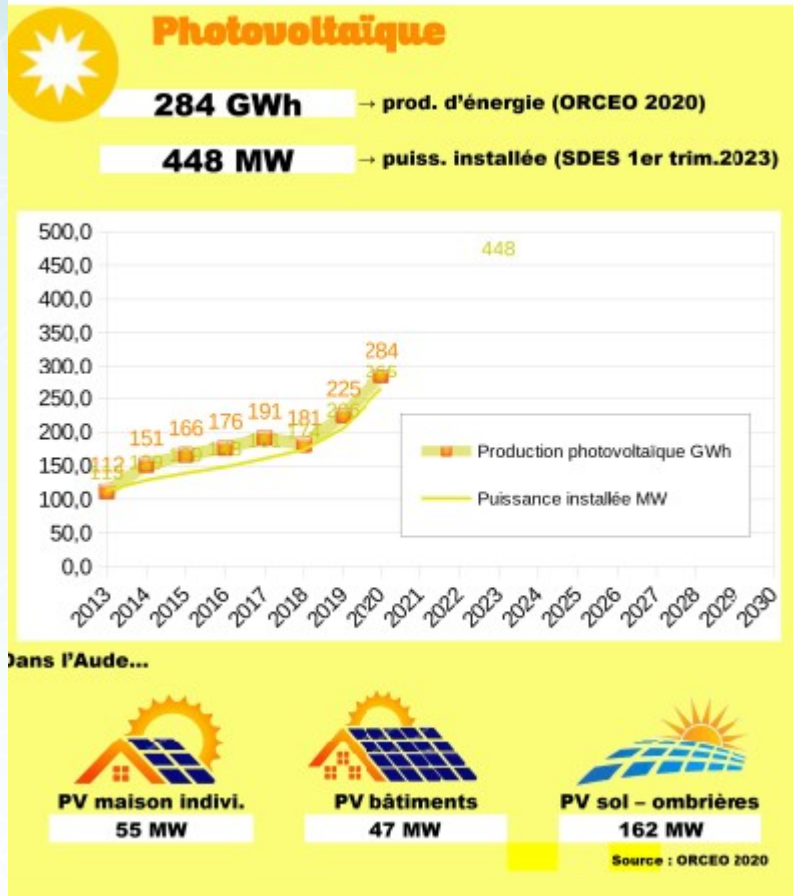
EnR gaz



Production de gaz 18 GWh en 2020

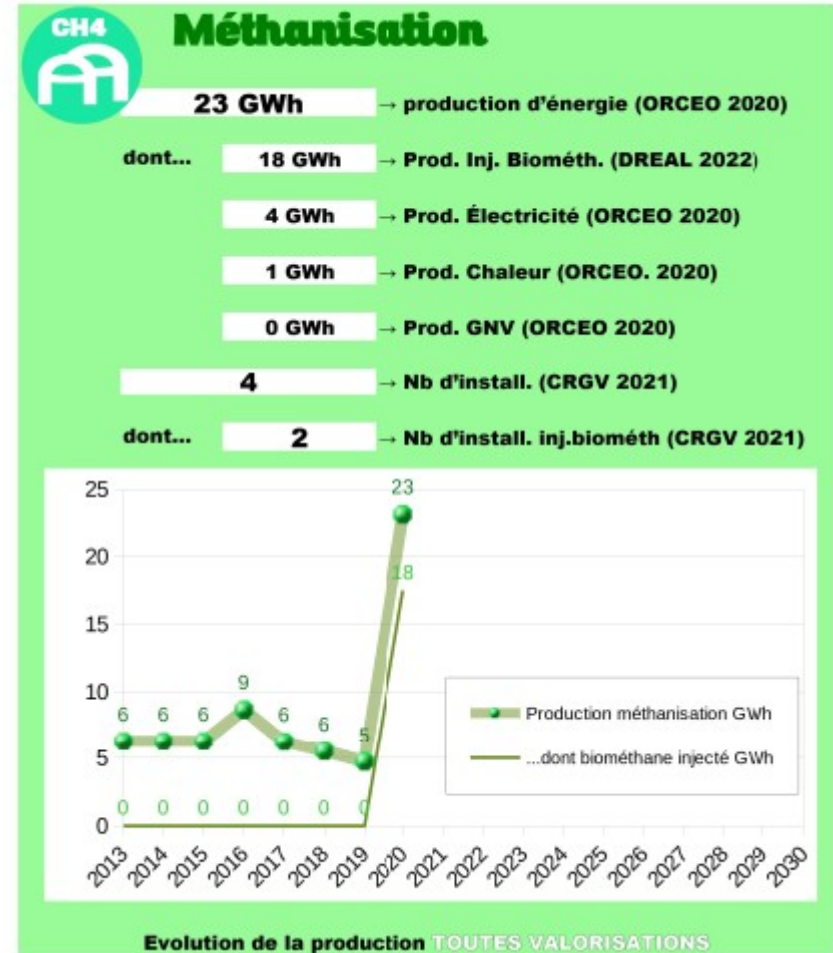
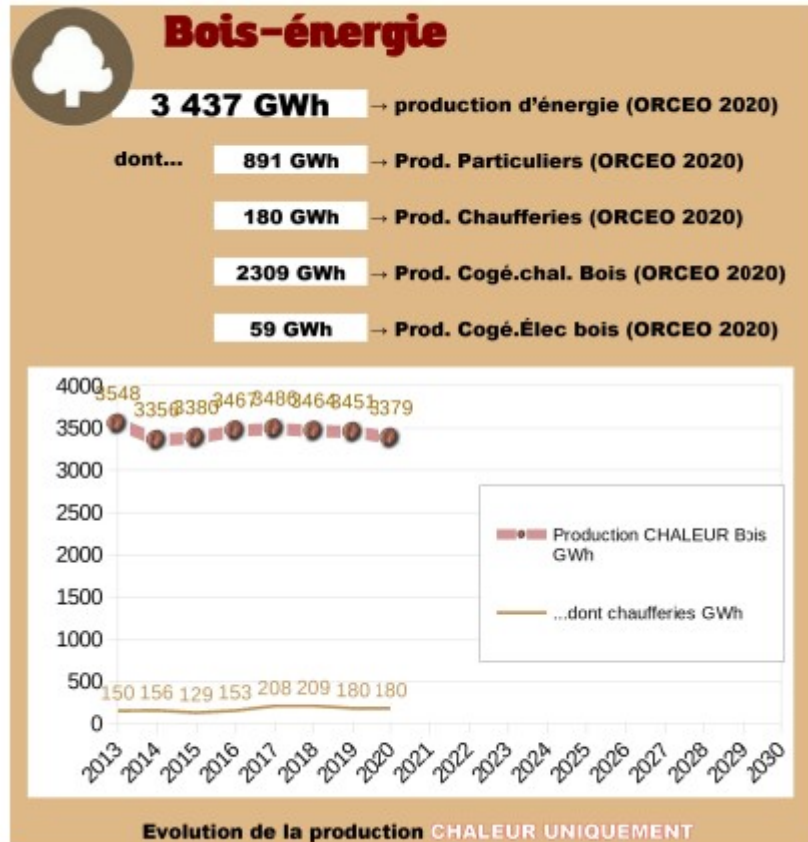
Annexes : énergétique pour la Haute Garonne

Enjeux énergétiques



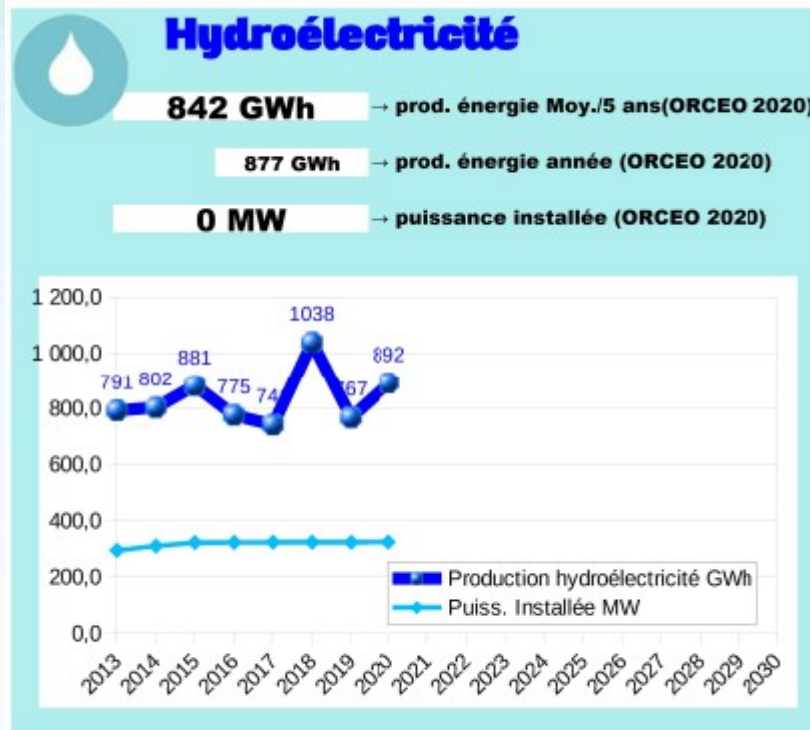
Annexes : énergétique pour la Haute Garonne

Enjeux énergétiques



Annexes : énergétique pour la Haute Garonne

Enjeux énergétiques



Annexes : énergétique pour la Haute Garonne

Les enjeux énergétiques portés par les Plans Climat Air Énergies Territoriaux (PCAET)

Les projections ENR des collectivités pour 2030*

| Nom du SCOT | Nom de l'EPIC | Électricité (en GWh) | | | | | | | Chaleur (en GWh) | | | | | TOTAL |
|---|--|------------------------|-------------------|---------------|-----------------|---------------|--------------|-----------------|-------------------|---------------|--------------|-----------------|---------------|---------------|
| | | Solaire photovoltaïque | Solaire thermique | Éolien | Hydroélectrique | méthanisation | Géothermie | Biomasse solide | Solaire thermique | méthanisation | Géothermie | Biomasse solide | FiOC | |
| SCOT Grand Toulouse (PCAET 2019-2024) | CC des Hauts-Toulousains | 20,50 | | 5,50 | 0,28 | | | | 1,70 | | 7,00 | | 5 | 40,28 |
| | CC du Frontonnais | 44 | | 5,50 | 0,40 | | | | 1,50 | | 8,50 | | 5 | 64,9 |
| | CC Coteaux du Gers | 17,50 | | 5,50 | 0 | | | | 1 | | 11 | | 0 | 39 |
| | CC Val d'Ago | 17 | | 5,50 | 10,42 | | | | 0,50 | | 22,1 | | 2 | 57,62 |
| | TOTAL : | 99 | | 22 | 11 | | | | 5 | | 49 | | 18 | 202 |
| SCOT Grande Agglomération Toulousaine | Toulouse Métropole (PCAET 2019-2024) | 115,6 | | | | | | | | | | 10,80 | 10,80 | 126,4 |
| | CC Le Muratès Agglo | | | | | | | | | | | | | |
| | CC du Secour (PCAET 2019-2024) | 40,96 | | 0,11 | 1,25 | 0 | | 5,97 | 5,26 | 8,61 | 30,91 | 11,25 | 15,91 | 105,69 |
| | CC du Grand Durat Toulousain (PCAET 2019-2024) | 14,70 | | | | | | 10,30 | 1 | 5 | 5 | | 14,40 | 114,6 |
| | CC des Coteaux Belvédère | | | | | | | | | | | | | |
| TOTAL : | | | | | | | | | | | | | | |
| PETR du Pays Sud Toulousain (PCAET 2010-2021) | CC Cour de Garonne | | | | | | | | | | | | | |
| | CC du Valserre | | | | | | | | | | | | | |
| | CC du Bassin Aubertain | | | | | | | | | | | | | |
| | TOTAL : | 145 | 0 | 41 | 278 | 0 | 0 | 0 | 18 | 32 | 42 | 141 | 0 | 708 |
| PETR du Pays Comminges Pyrénées | CC Comar et Coteaux de Comminges (PCAET 2019-2024) | 86,45 | | 29,45 | 107,17 | | | 11,25 | 250 | 5,5 | | 11,25 | | 529,67 |
| | CC Cagès Garonne-Sud (PCAET 2019-2024) | 40,41 | | 0 | 47,6 | | | 0 | 0 | 5,8 | | 5,81 | | 97,17 |
| | CC Pyrénées-Haut Garonnais (PCAET 2019-2024) | 36,8 | | 0 | 218,58 | | | 0 | 0 | 3,12 | | 2,81 | | 236,68 |
| TOTAL : | 163,66 | | 29,45 | 373,35 | | | 11,25 | 250 | 14,37 | | 19,86 | | 863,52 | |
| PETR du Pays Lauragais (2 SCOT concernés en 2019) (PCAET 2010-2021) | CC Terres de Lauragais | | | | | | | | | | | | | |
| | CC Lauragais Nord-Sensoko | | | | | | | | | | | | | |
| | TOTAL : | 142,83 | | 187,88 | 4,19 | | | | | | | | | 434,90 |

* : Données issues du site Territoire & climat de l'ADEME

** : Objectifs 2050

Merci de votre attention

