

PLAN CLIMAT AIR ENERGIE TERRITORIAL

ATELIERS ACTEURS SOCIO-ECONOMIQUES

LE 12 JUILLET 2018

À CARBONNE

pays
sud
TOULOUSAIN



Fonds Européen Agricole pour le Développement Rural
Europe Investit dans les zones rurales



Agence de l'Environnement
et de la Maîtrise de l'Énergie



La Région
Occitanie
Pyrénées - Méditerranée



CONSEIL DÉPARTEMENTAL
HAUTE-GARONNE FR



100% Solaires



DÉROULÉ DES ATELIERS

PLENIERE

- 1) Rappel de la démarche PCAET et du contexte réglementaire
- 2) Enjeux et Stratégie territoriale

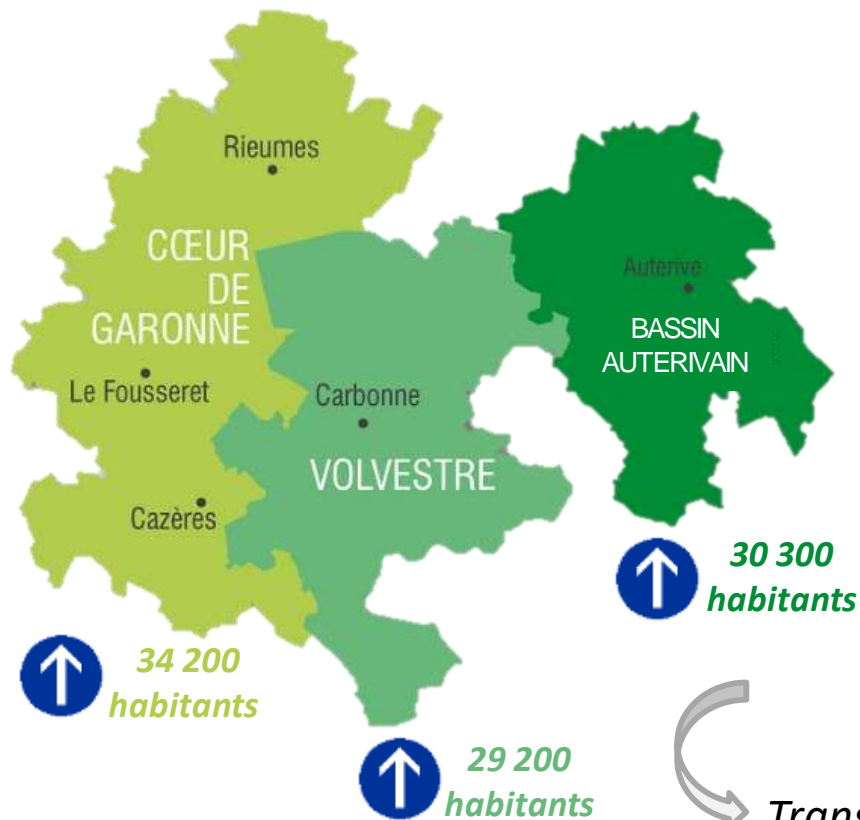
TRAVAIL en atelier

- 4) Séance collective en ateliers

PLENIERE

- 5) Synthèse

LE CONTEXTE : DÉMARCHE TERRITORIALE



Votre territoire :

- 💡 **3 EPCI**
- 💡 **99 communes**
- 💡 **1301 km²**
- 💡 **93 700 habitants (INSEE 2014)**
- 💡 **37 716 résidences principales**
- 💡 **22 211 emplois**
- 💡 **72 hab./km²** (contre 78 en moy. Région)

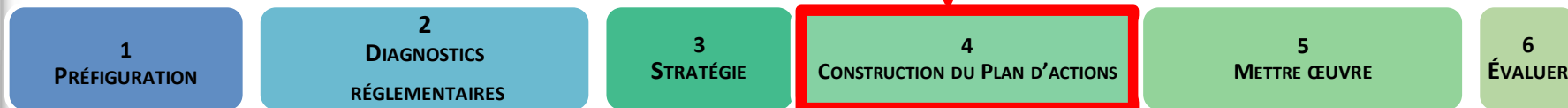
Transfert de la compétence **d'élaboration du PCAET** à l'échelle du SCOT (délib. du 30.08.2017)



CALENDRIER

DÉLIBÉRATION DU PROJET DE
PCAET DANS CHACUN DES EPCI !

2017				2018												...	2022	2025
Sept	Oct	Nov	Déc	Janv	Févr	Mars	Avr	Mai	Juin	Juil	Août	Sept	Oct	Nov	Déc	⋮	⋮	⋮



Visibilités des initiatives

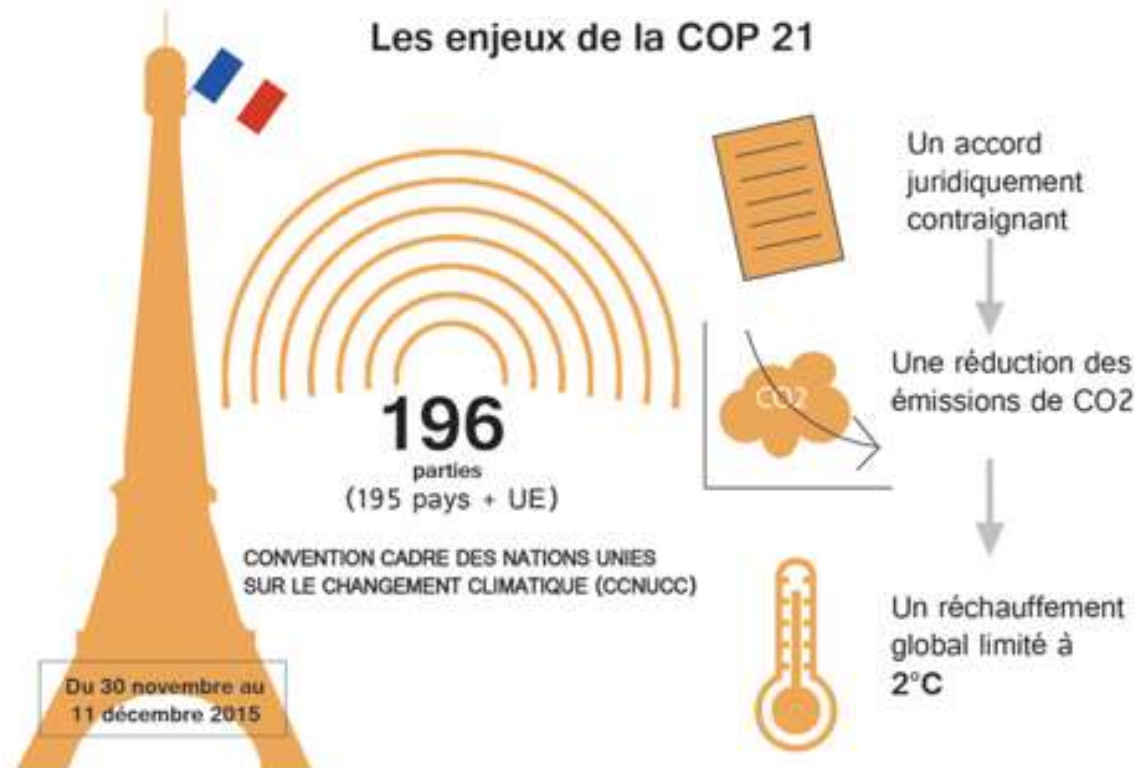
Actions concrètes

Charte d'engagement

Synergies


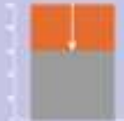



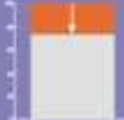
CONTEXTE RÉGLEMENTAIRE

A. Echelle internationale : COP21 (2016)



CONTEXTE RÉGLEMENTAIRE

B. Echelle européenne : paquet énergie-climat, objectifs des « 3 fois 20 » (2009)

	2020	2030	2050
Émissions de gaz à effet de serre	- 20% 	- 40% « au moins » 	- 80 à 95%
Part des énergies renouvelables dans la consommation d'énergie finale	20% 	27% 	75 %
Consommation d'énergie par rapport aux estimations 2020 et 2030	- 20% 	- 27% 	-32 à 41 %

CONTEXTE RÉGLEMENTAIRE

C. Echelle nationale : loi de transition énergétique pour la croissance verte (2015)



-40 % d'émissions de gaz à effet de serre en 2030 par rapport à 1990

75 % de réduction de ses émissions d'ici 2050, par rapport au niveau de 1990.



-30 % de consommation d'énergies fossiles en 2030 par rapport à 2012



Porter la part des énergies renouvelables à **32 %** de la consommation finale d'énergie en 2030 et à **40 %** de la production d'électricité



Réduire la consommation énergétique finale de **50 % en 2050** par rapport à 2012



-50 % de déchets mis en décharge à l'horizon 2025



Diversifier la production d'électricité et baisser à **50 %** la part du nucléaire à l'horizon 2025

CONTEXTE RÉGLEMENTAIRE

D. Echelle régionale : Le scénario REPOS : 1^{ère} Région à énergie positive

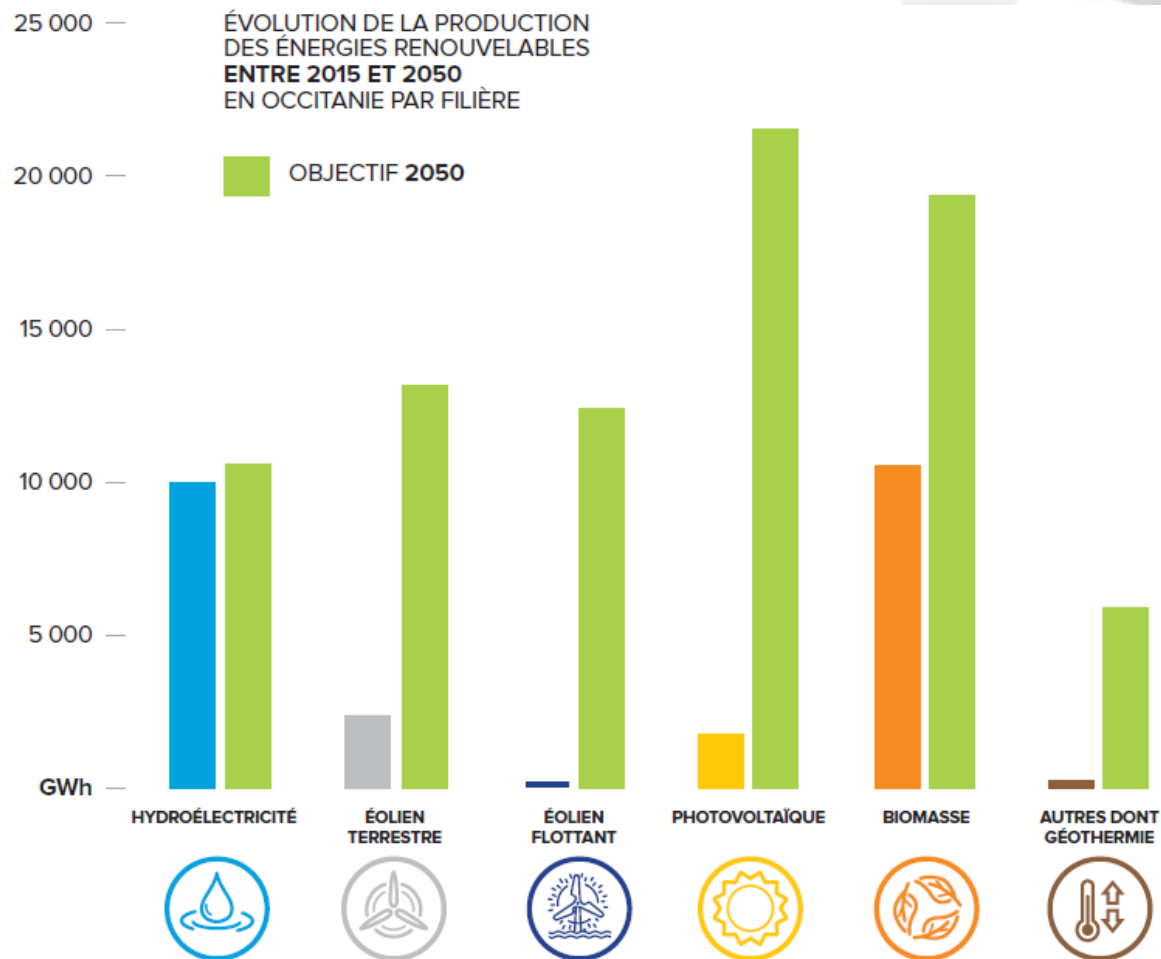


CONTEXTE RÉGLEMENTAIRE

D. Echelle régionale : Le scénario REPOS : 1^{ère} Région à énergie positive

Objectif

Multiplier par 3 la production d'énergie renouvelable en Occitanie



LES CHIFFRES CLÉS ÉNERGIE-CLIMAT : EN RÉSUMÉ



CONSOMMATION ÉNERGÉTIQUE

Territoire 2 278 GWH / an

Habitant 14% de + qu'en Occitanie



FACTURE ÉNERGÉTIQUE

Territoire 197 millions € / an

Ménages 3000 €/an



PRODUCTION D'ÉNERGIE RENOUVELABLE

Territoire 406 GWH /an soit 18 % de la consommation

Potentiel à exploiter 890 GWH /an

Potentiel total 57% de la consommation d'ici à 2050



ÉMISSION DE GAZ À EFFET DE SERRE

Territoire 895 ktCO₂e/an

Habitant 32% de + qu'en Occitanie



Qualité de l'air 9 épisodes de pollution sur 2016



SÉQUESTRATION CARBONE

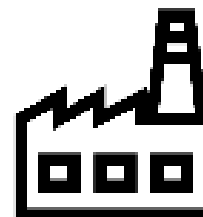
29 % de émissions captées dans les forêts et sols agricoles.

4/ PRINCIPAUX ENJEUX ET LEVIERS

ÉNERGIE ET ÉMISSION DE GAZ À EFFET DE SERRE PAR ORDRE DÉCROISSANT

Un secteur INDUSTRIEL surreprésenté en matière d'énergie et de GES

- *Inciter à maîtriser les consommations énergétiques*
- *Développer l'utilisation des énergies de récupération*
- *Identifier des opportunités en matière d'économie circulaire*
- *Encourager l'efficacité et l'amélioration des procédés*



Un secteur TRANSPORT avec une forte dépendance aux énergies fossiles et une forte vulnérabilité à la hausse des prix des énergies

- *Mettre en œuvre le plan de mobilité rurale*
- Favoriser les modes de transports doux*
- Encourager le covoiturage et la mobilité partagée*
- *Limiter l'étalement de l'urbanisation (PLU)*
- *Augmenter la fréquence des trains*



Un secteur RESIDENTIEL aux logements individuels très énergivores

- *Rénover les logements et les équipements*
- *Agir sur les comportements du quotidien*



4/ PRINCIPAUX ENJEUX ET LEVIERS

ÉNERGIE ET ÉMISSION DE GAZ À EFFET DE SERRE PAR ORDRE DÉCROISSANT

Un secteur AGRICOLE utilisateur de produits phytosanitaires

- Développer l'agro-écologie et l'agriculture biologique
- Valoriser les résidus agricoles
- Développer les circuits courts
- Réduire l'usage de fertilisants artificiels
- Quid motorisation hydrogène?



Un secteur TERTIAIRE très dépendant de l'électricité

- Sensibiliser les entreprises du secteur et les acteurs économiques
- Aménager durablement les zones d'activité
- Soutenir les actions de rénovation thermique des entreprises



Un secteur DECHETS dépendant des unités de traitement extérieures au territoire

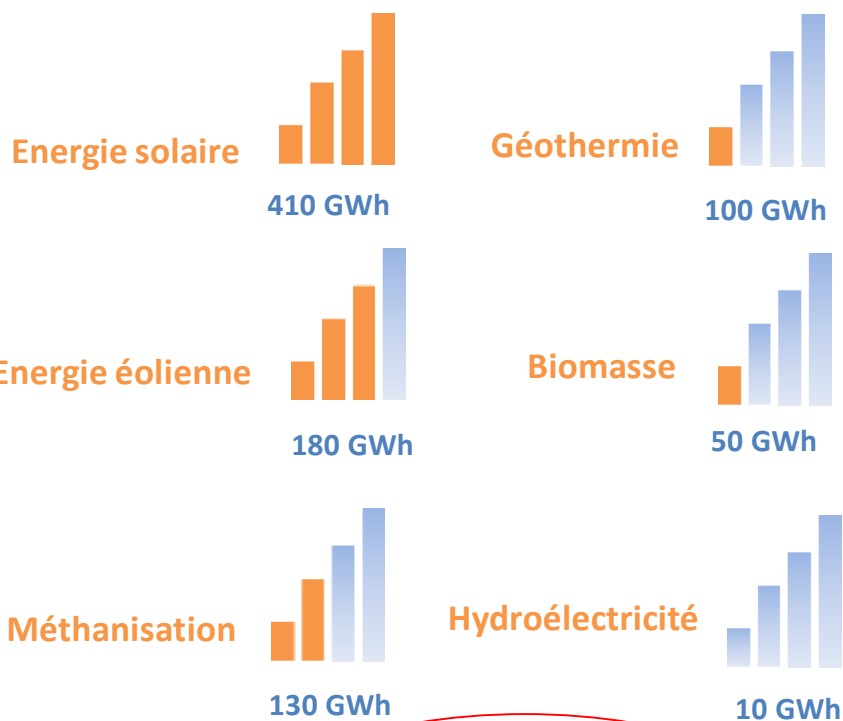
- Développer des structures de tri
- Mesures incitatives TOMI et redevance spéciale professionnels
- Promouvoir des projets de valorisation (méthanisation des déchets organiques, compostage, réemploi)



4/ LES PRINCIPAUX ENJEUX ET LEVIERS

DÉVELOPPEMENT DES ÉNERGIES RENOUVELABLES

ETUDE DU POTENTIEL DE DÉVELOPPEMENT DES ENR SUR LE TERRITOIRE



Gisement potentiel total de
890 GWh/an
(40% des consommations
actuelles)

ENJEUX / LEVIERS

Pérenniser la production d'énergie renouvelable

- Planifier le développement dans les PLU et le SCOT
- Accompagner les porteurs de projets privés
- Optimiser le niveau productible des centrales hydroélectriques existantes et la production de micro-centrales

Développer des projets collectifs

- Impulser
- Accompagner
- Investir

Intégrer les ENR aux réseaux

4/ LES PRINCIPAUX ENJEUX ET LEVIERS

ÉMISSIONS DE POLLUANTS ATMOSPHÉRIQUES

Réduire les émissions de polluants ponctuels et diffus et générés par l'agriculture

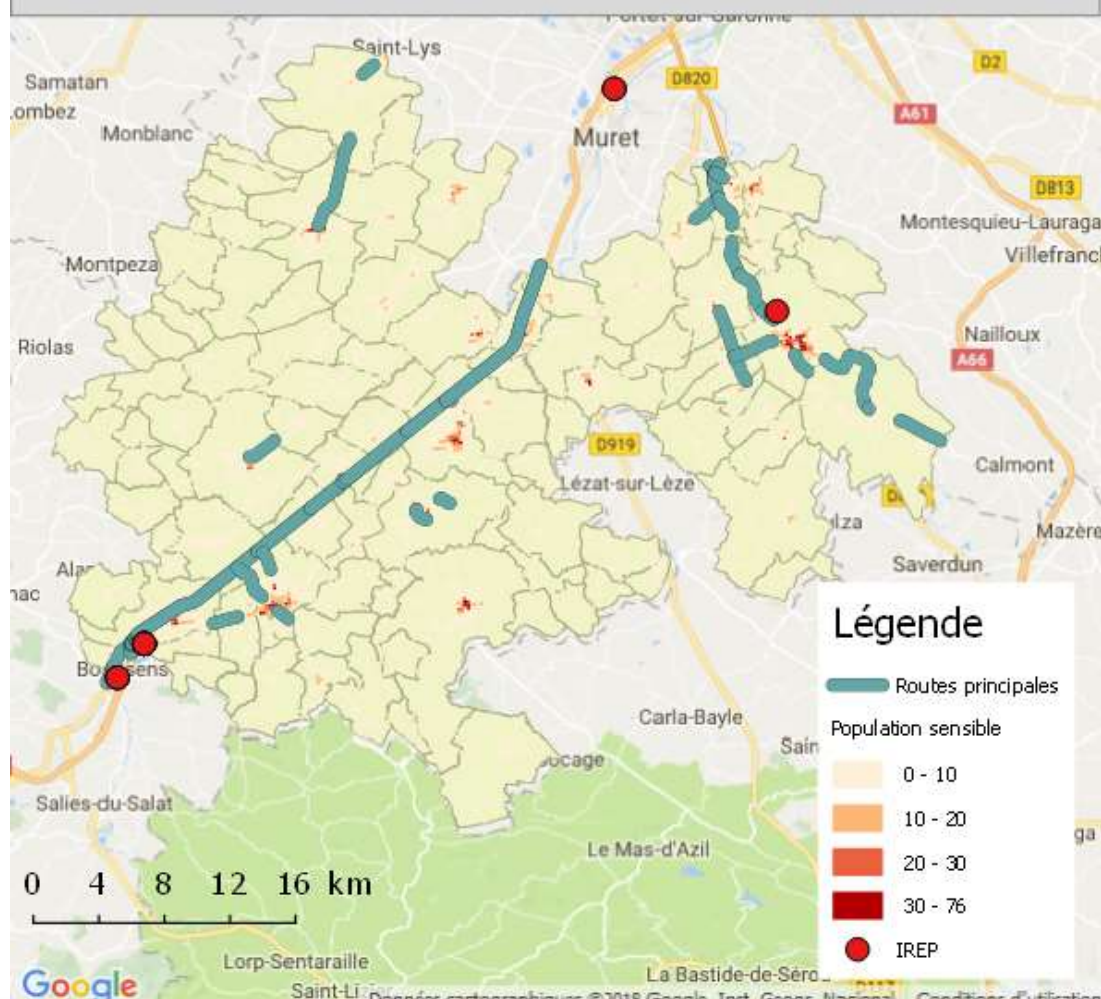
→ Mettre en place des stations de surveillance mobiles près des populations sensibles

Limitier les émissions des polluants des industries

→ Mettre en place des stations de surveillance mobiles près des populations sensibles

Limitier L'exposition des populations sensibles

Principales sources d'émissions de polluants et population fragile

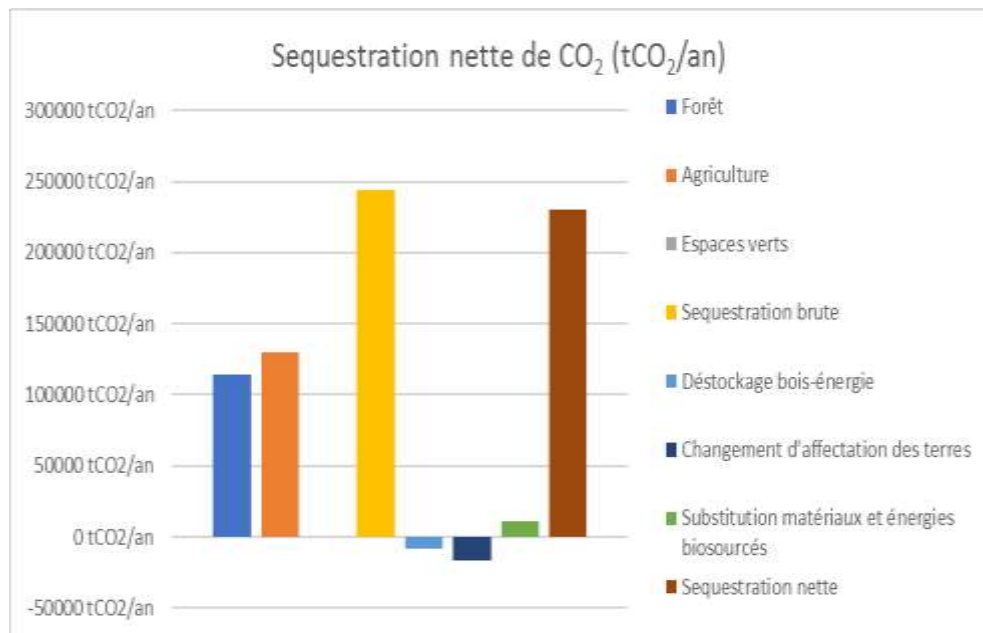


4/ LES PRINCIPAUX ENJEUX ET LEVIERS

SÉQUESTRATION CARBONE

SÉQUESTRATION DES SOLS AGRICOLES ET FORÊTS

Processus correspondant à un **stockage de carbone** dans le **système sol-plante**



La séquestration nette de carbone du territoire est évaluée à **207 000 tCO₂/an**

ENJEUX / LEVIERS

Maintenir et développer les zones agricoles et forestières

- zonages *PLU* et *SCOT*
- Limiter l'artificialisation des sols dans les *PLU* et *SCOT*
- Trame verte et bleue *PLU* et *SCOT*

Végétaliser

- espaces verts, nature en ville, bâti
- développer les haies

4/ LES PRINCIPAUX ENJEUX ET LEVIERS

VULNÉRABILITÉ DU TERRITOIRE AU CHANGEMENT CLIMATIQUE

Préservation de la ressource en eau

- *Augmentation de la demande en eau du territoire (insuffisances chroniques des besoins)*
- *Zone vulnérable nitrates: risque pollution de l'eau potable*
- *Des phénomènes climatiques (hausse des températures, sécheresse) qui risquent d'augmenter les tensions entre les ressources et les besoins*

Protection des populations

- *Limiter les constructions dans les futures zones inondables*
- *Identifier les populations sensibles (canicules)*

Adaptation du cadre bâti

- *Augmentation du risque retrait-gonflement des argiles*
- *Augmentation d'évènements extrêmes (canicule)*

Adaptation de l'agriculture

- *Développer les pratiques de fixation de carbone comme l'agroforesterie*

GEMAPI
SAGE
Garonne
AMONT

SCÉNARISER COMMENT QUELLES INFLUENCES KÉZAKO ?

- Le territoire a pour objectif d'être **TEPOS** en 2050, c'est-à-dire de produire autant **d'énergie renouvelable qu'il ne consomme d'énergie**.
- Pour cela il faut **diminuer les consommations énergétiques** et **augmenter la production d'EnR**.
- **Plus le territoire diminue ses consommations énergétiques, moins il aura à développer les EnR** pour parvenir à l'objectif TEPOS et vice-versa.
- Le paramètre de la croissance démographique influence beaucoup la consommation énergétique. **Plus il y a croissance démographique, plus il y a augmentation des consommations énergétiques et plus l'objectif TEPOS est difficile à atteindre.**

PROPOSITIONS D'ORIENTATIONS ET AXES STRATÉGIQUES

Orientation transversale : Gouvernance, exemplarité et animation (EPCI/PETR) – Un territoire engagé

Axes stratégiques

- Pilotage et animation du plan climat – Mobiliser les citoyens et les partenaires
- Parvenir à une cohérence et coopération inter - EPCI et communes- Réno bâti, démarche DD, éclairage public, etc..
- Créer un réseau local : Projets pilotes/exemplaires/ de démonstration

PROPOSITIONS D'ORIENTATIONS ET AXES STRATÉGIQUES

ORIENTATION 1 : Généraliser le confort thermique et énergétique du bâti

Objectif : Développer la sobriété et l'efficacité énergétique des bâtiments

Axes stratégiques

- Favoriser la rénovation énergétique dans l'habitat et l'équipement
- Faire du patrimoine public une vitrine d'exemplarité
- Promouvoir la sobriété dans les usages quotidiens (résidentiel, tertiaire, secteurs recevant du public)

PROPOSITIONS D'ORIENTATIONS ET AXES STRATÉGIQUES

ORIENTATION 2 : Faire de la transition énergétique un atout pour un développement économique durable.

Axes stratégiques

- Développer les compétences et l'intelligence territoriale autour de la transition énergétique
- Développer l'économie circulaire
- Développer une agriculture durable

PROPOSITIONS D'ORIENTATIONS ET AXES STRATÉGIQUES

ORIENTATION 3 : Favoriser les mobilités responsables et solidaires

Objectif : Inciter et accroître la mobilité douce dans les déplacements quotidiens

Axes stratégiques

- Maintenir une qualité de vie par la construction d'une intermodalité
- Favoriser le desserrement économique
- Favoriser la non-mobilité par l'émergence de tiers lieux
- Aménager durablement les zones d'activités

PROPOSITIONS D'ORIENTATIONS ET AXES STRATÉGIQUES

ORIENTATION 4 : Vers un territoire à énergie positive

Objectif : Assurer une production d'énergie renouvelable suffisante pour parvenir à l'objectif TEPOS tout en préservant le patrimoine du territoire

Axes stratégiques

- Construire un schéma d'approvisionnement énergétique responsable et performant
- Coopérer entre acteurs locaux pour produire l'énergie et créer la valeur locale
- Contribuer au développement de projets ENR multi-filières et multi-partenariaux

PROPOSITIONS D'ORIENTATIONS ET AXES STRATÉGIQUES

ORIENTATION 5 : Vers un territoire adapté au changement climatique

Objectif : S'adapter aux conséquences du changement climatique et aux vulnérabilités propres du territoire

Axes stratégiques

- Maintenir la qualité de vie et l'identité du territoire
- Limiter l'exposition aux populations
- Préserver les ressources naturelles et la biodiversité
- Améliorer la qualité de l'air extérieur

VIDÉO SUR ADAPTATION AU CC



https://www.youtube.com/watch?v=q_6Bzq98o28&feature=youtu.be

BIEN FONCTIONNER ENSEMBLE

points de vues

partage

Connaissances

usages du territoire

**respecter les différentes
opinions exprimées**

échanges

construire ensemble

attitude bienveillante

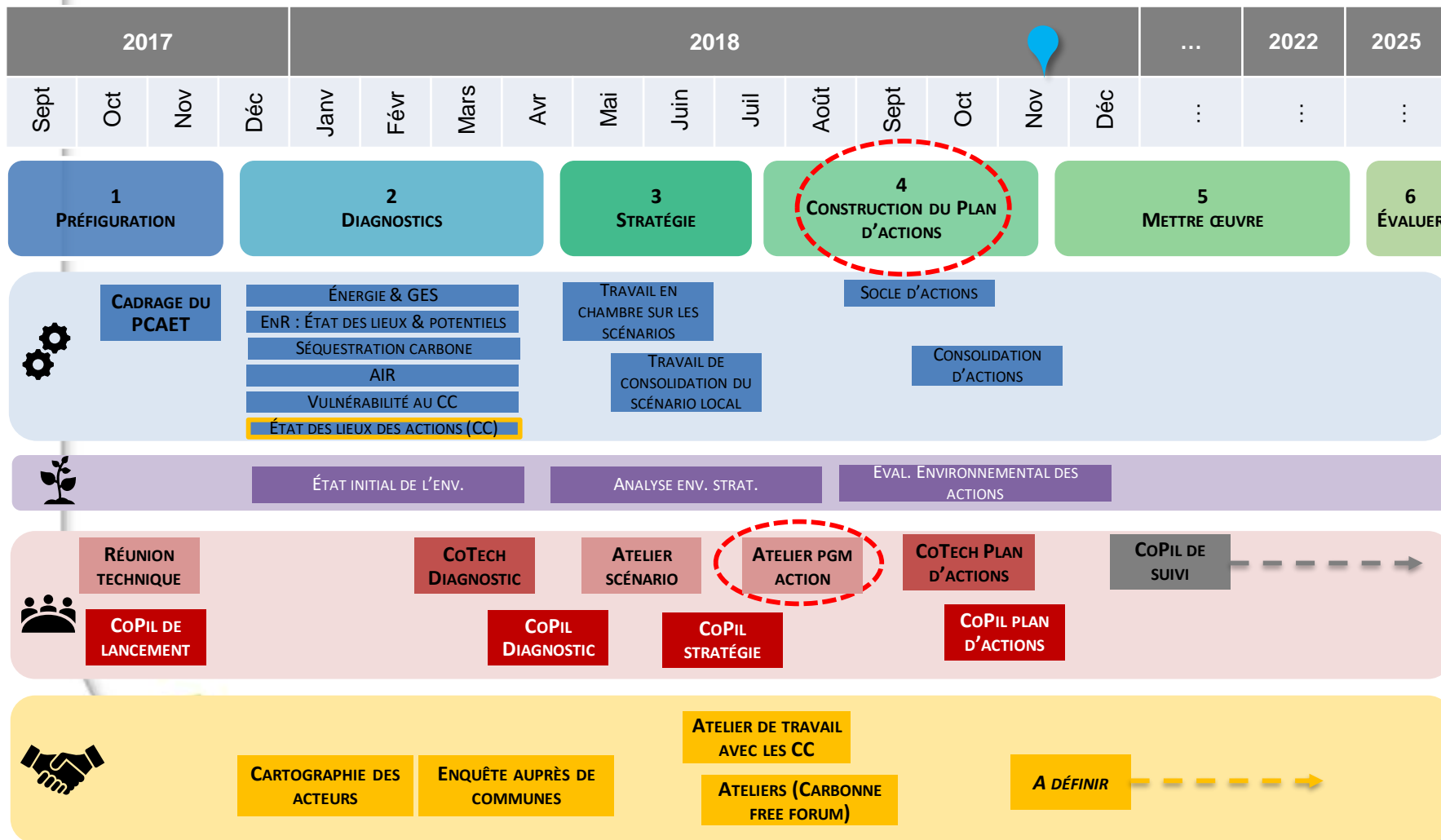
écoute



Chacun a une place identique et
possède les mêmes droits et devoirs au sein de groupe.
Chaque proposition est importante.

LE CALENDRIER – ÉTAPE SUIVANTE

DÉLIBÉRATION DU PROJET DE PCAET DANS CHACUN DES EPCI !



AGENDA

Eté : Travail sur les fiches actions et consolidation d'un pgm d'action issu des ateliers (fichier Excel)

Septembre: COPIL validation de la stratégie

Octobre :
structuration du plan d'actions
rédaction des fiches actions

Novembre : COPIL de Validation du Programme d'Actions

Novembre : dépôt du PCAET (cadre de dépôt réglementaire).

MOBILISATION DES ACTEURS

Recueil des actions portées par les acteurs du territoire

Valorisation dans le PCAET

Proposition d'une charte d'engagement

Mise en avant des acteurs engagés par des actions de communication

Intégration des acteurs dans le processus de suivi du PCAET

Contact :

Fanny faucon

f.faucon@payssudtoulousain.fr

05 61 97 73 15

pays
sud
TOULOUSAIN

