

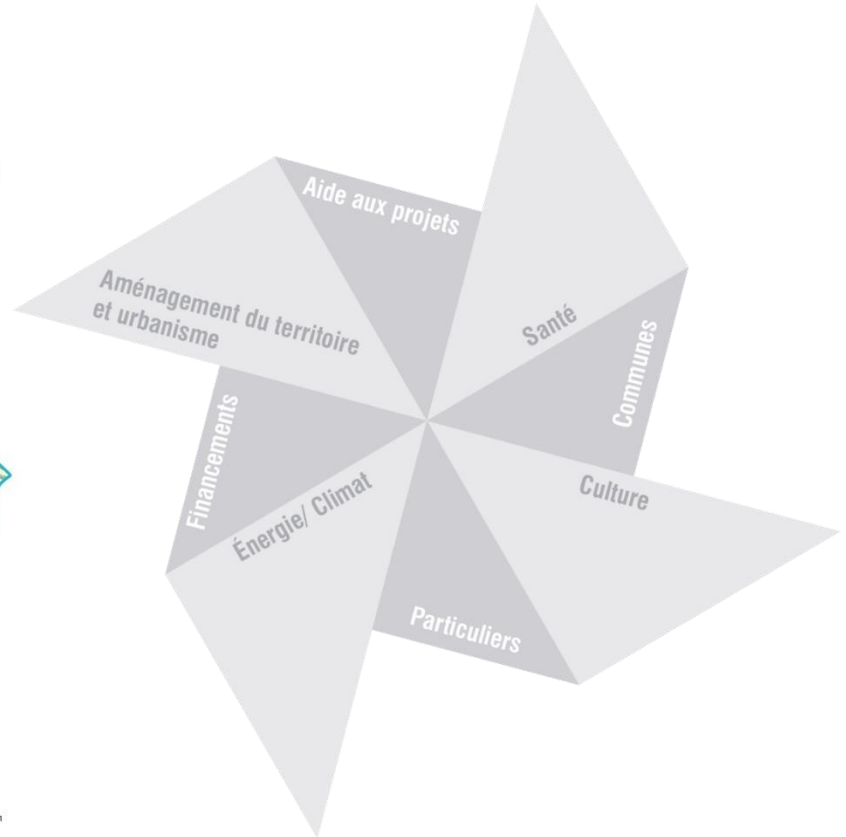
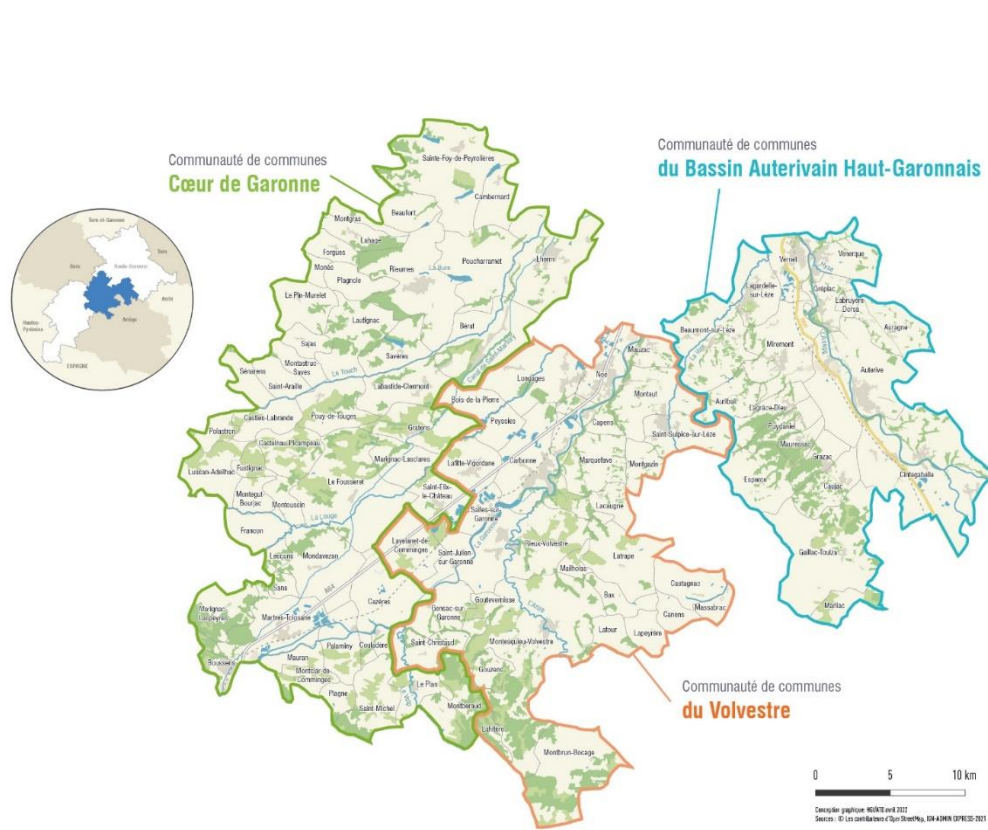
# Révision du SCoT Sud Toulousain

Atelier grand public

10 mai 2022



# Mot d'accueil des élus



# Le Conseil de développement ou CoDev

Son rôle est de donner des avis aux élus du Pays



peut être force de proposition



Les élus saisissent le CoDev sur certains sujets





# Ateliers grand public SCoT



# Ordre du jour

**Objectif** : Recueillir les objectifs stratégiques des citoyens pour répondre aux enjeux du territoire

## Planning (18h-20h30)

- Accueil des participants par les représentants de la mairie, du Pays et du Conseil de développement (15 min)
- Film de la fédération des SCoT et précisions sur le SCoT (10 min)
- Synthèse du diagnostic ciblé sur la thématique par Haute Garonne Ingénierie (15 min)
- Atelier SCoT : préparation de l'élaboration du Projet d'Aménagement Stratégique (1h)
- Conclusion (verre de l'amitié)

# Ateliers grands publics

**Rieumes** : mardi 10 mai 18h-20h30

« Quelle gestion des ressources naturelles en Pays Sud Toulousain ? »

**Palaminy** : samedi 14 mai 9h30-12h (salle polyvalente)

« Comment habiter demain en Pays Sud Toulousain ? »

**Carbonne** : mardi 24 mai 18h-20h30 (salle du Bois de Castres)

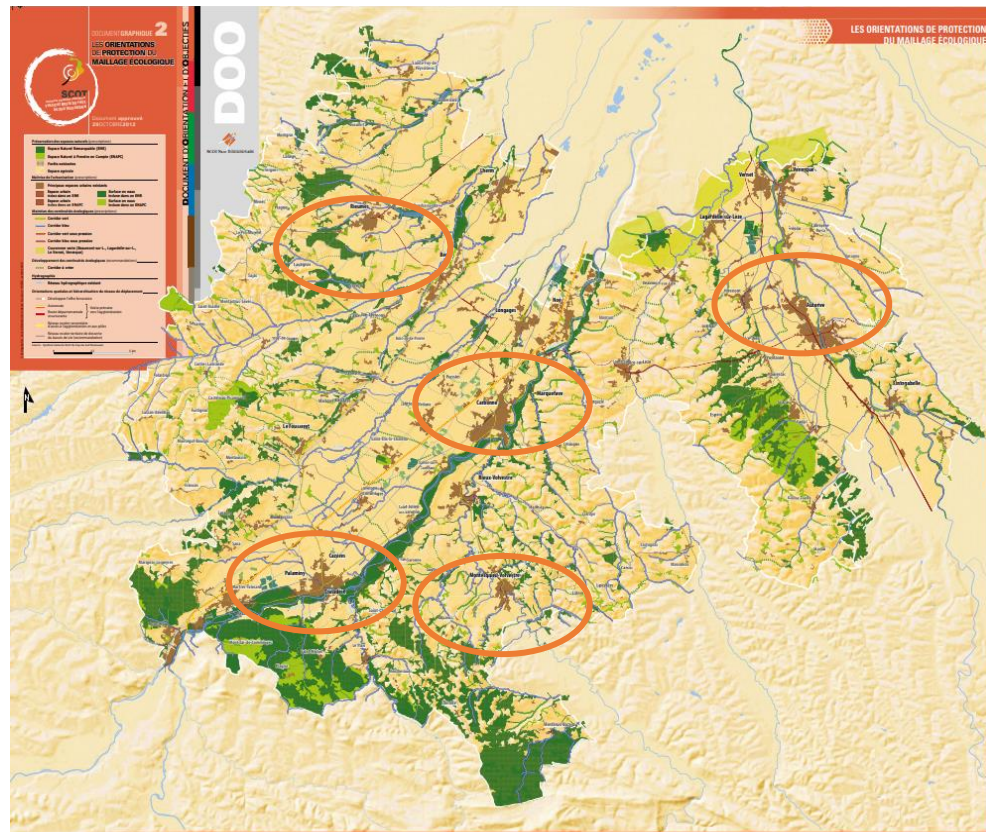
« Quels centres-bourgs demain en Pays Sud Toulousain »

**Miremont** : lundi 30 mai 18h-20h30 (salle des fêtes)

« Quel développement économique et équilibre du territoire en Pays Sud Toulousain ? »

**Montesquieu-Volvestre** : jeudi 23 juin 18h-20h30 (salle polyvalente)

« Quelle préservation et valorisation des richesses en Pays Sud Toulousain ? »





# Film de la fédération des SCoTs





# Qu'est ce qu'un SCoT ?





# Un Schéma de Cohérence Territoriale

**Son rôle:**

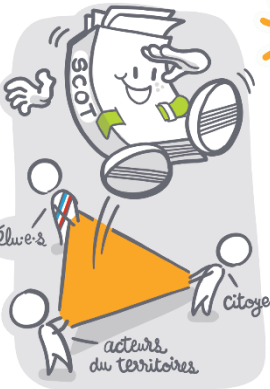
**C'est**

**Il doit**

un **PROJET de TERRITOIRE**

**partagé**

pour les **20 ANS** à venir



**et**

un **DOCUMENT de référence** pour les **POLITIQUES PUBLIQUES**

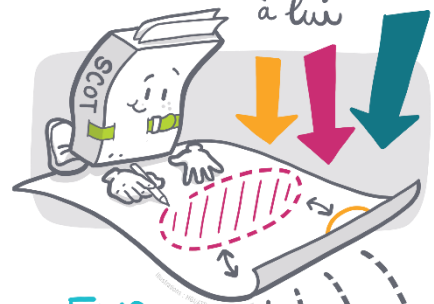
dont il assure la **COHÉRENCE**



**Respecter les principes**

du **DÉVELOPPEMENT DURABLE**

- **DÉCLINER** à son échelle les **Grands SCHÉMAS** qui **S'IMPOSENT** à lui



- **Fixer les OBJECTIFS**

- **Et les ORIENTATIONS** qui doivent être déclinés dans : les **PLANS** locaux d'**URBANISME**, les **CARTES** communales, les **Programmes** locaux de l'**HABITAT**

# SCoT (version Élan)

## DIAGNOSTIC

Il identifie les ENJEUX du territoire



## PROJET d'AMÉNAGEMENT STRATÉGIQUE (PAS)

Il définit des OBJECTIFS STRATÉGIQUES en lien avec les enjeux qui concourent à la coordination des politiques publiques

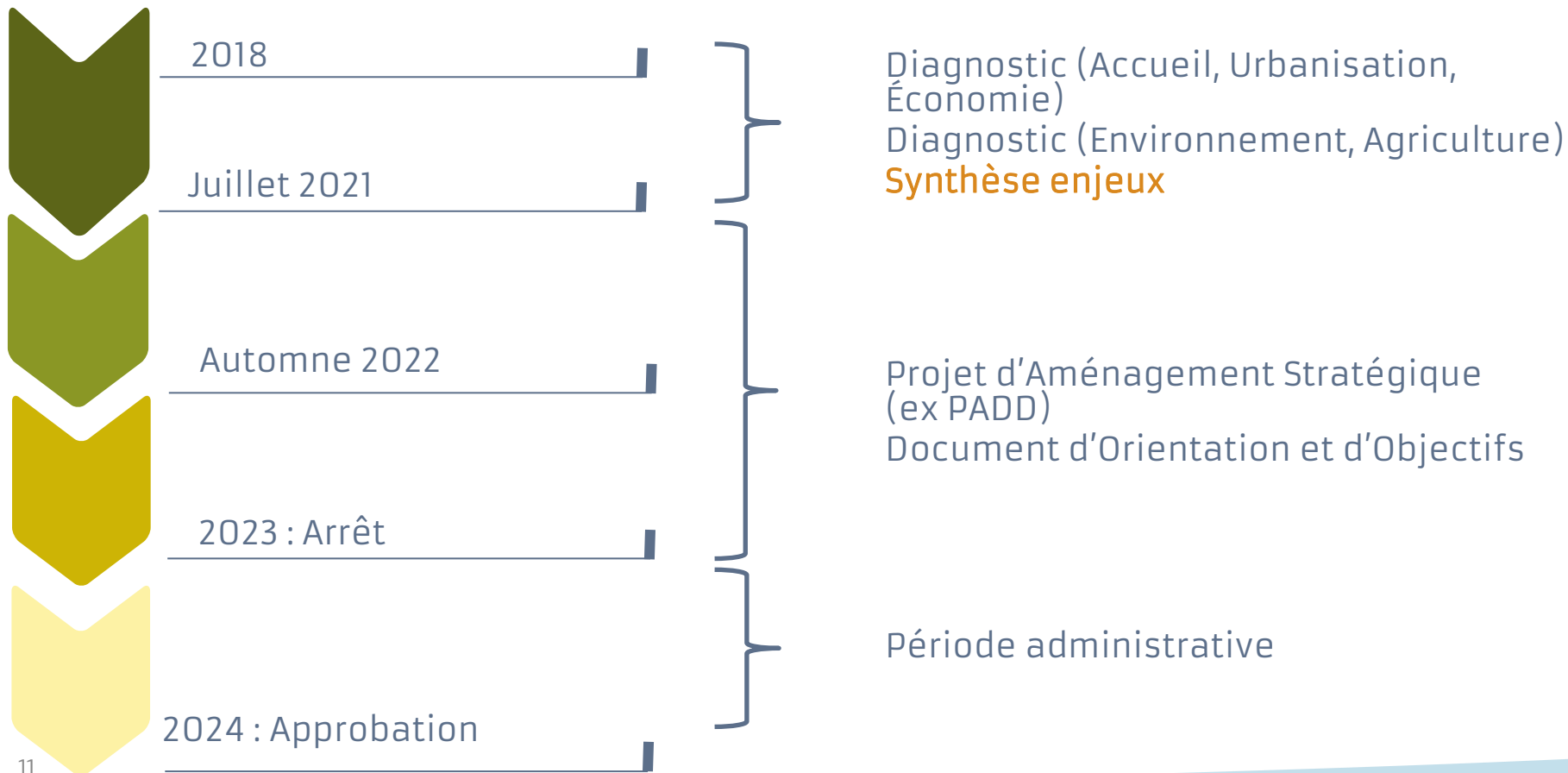
## DOCUMENT d'ORIENTATION et d'OBJECTIFS (DOO)

Il traduit le PAS en ORIENTATIONS générales et PRESCRIPTIONS opposables aux PLU(i), PLH

## PROGRAMME d'ACTIONS (PA)

Il précise des ACTIONS qui vont permettre la mise en œuvre de la stratégie. Il a une valeur contractuelle

# Le calendrier global





# Synthèse du diagnostic

# Contenu du diagnostic



## Accueil de population

- Démographie
- Logement
- Équipement et services



## Environnement

- Territoire, paysage et patrimoine
- Biodiversité
- Eau
- Énergie/gaz à effet de serre
- Gravières
- Risques
- Pollutions
- Santé



## Agriculture

- Espace et foncier agricole
- Économie agricole



## Urbanisation

- Consommation d'espaces
- Formes urbaines et densité
- Marché de l'immobilier



## Économie

- Emplois et activités
- Secteurs de l'économie

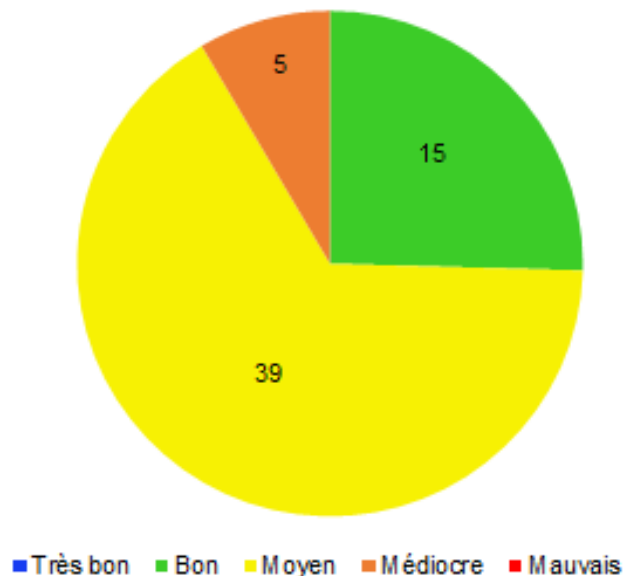
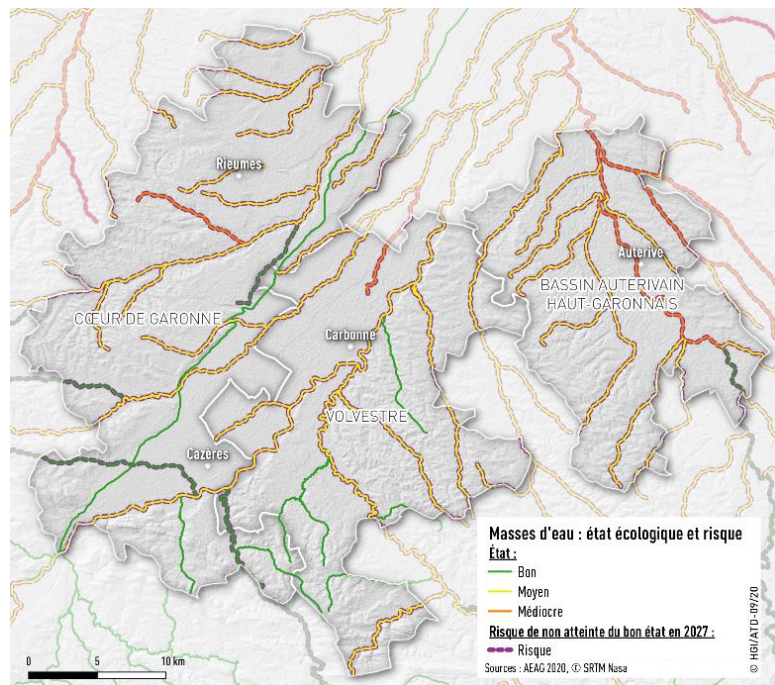


## Mobilité et numérique

- Mobilité
- Numérique



# Eau

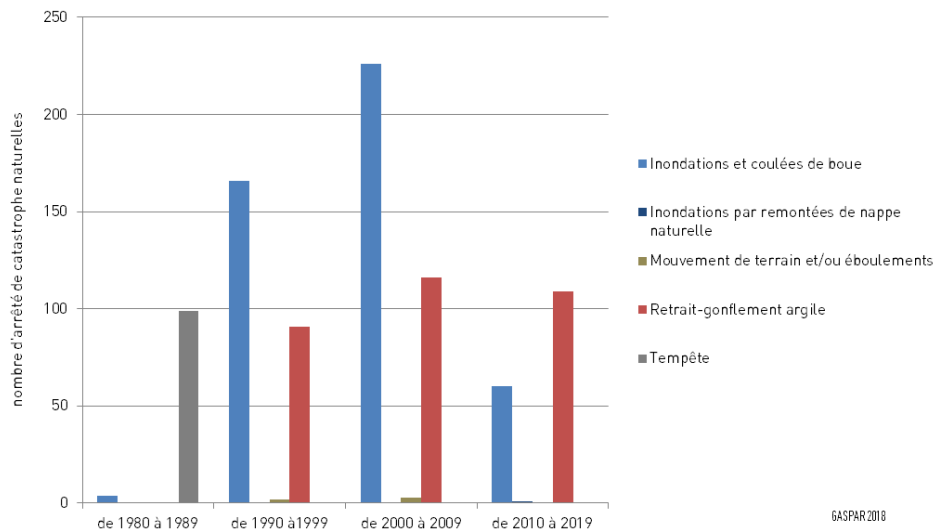
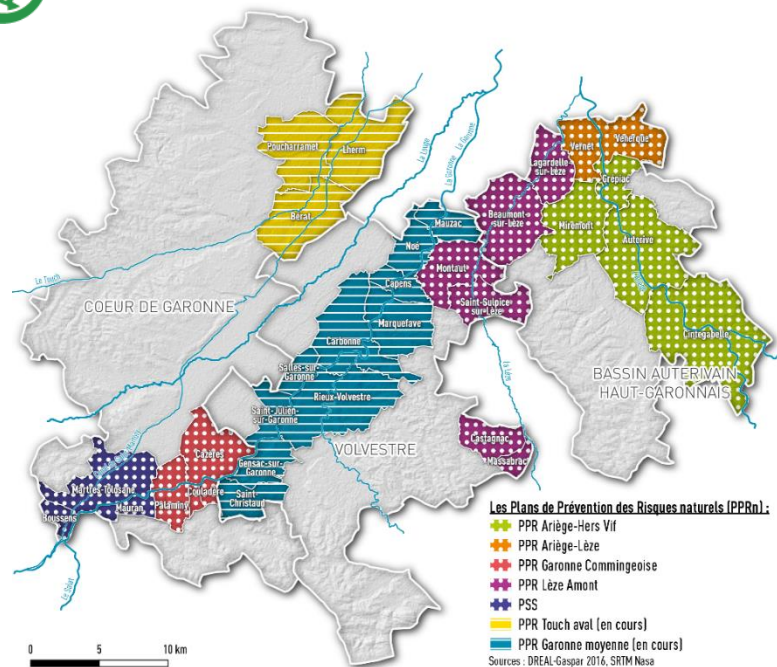


Source : AEAG Etat des lieux SDAGE 2022-2027

- **75 %** des masses d'eau évaluées sont classées en état **moyen ou médiocre**
- **83 %** des masses d'eau ont un risque de non atteinte **du bon état écologique en 2027**



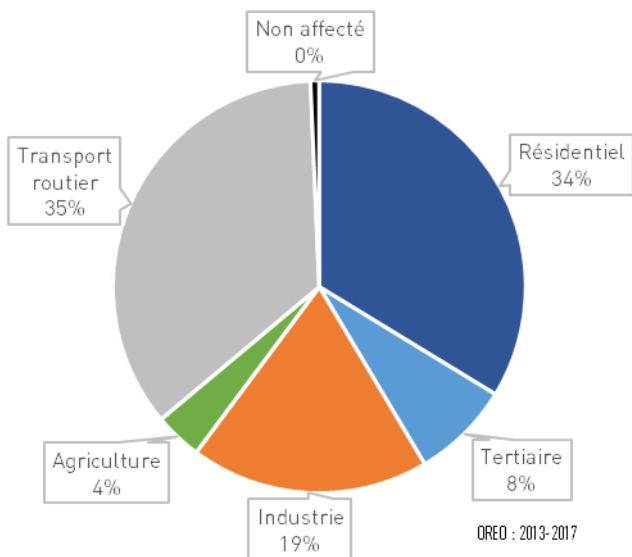
# Risques



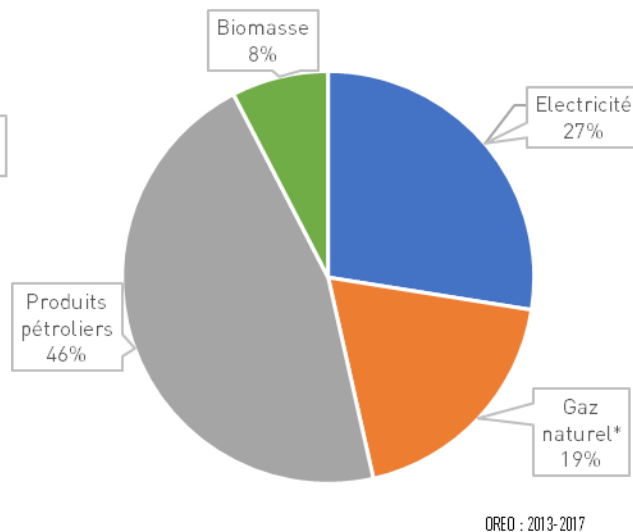
- 4 PPRn approuvés et 2 PPRn prescrits
- Risque **inondation** et **coulées de boue** et le risque **retrait-gonflement argile**
  - inondation et coulée de boue → Bassin Auterivain
  - retrait gonflement d'argile → les coteaux du Gers et les coteaux du Volvestre

# Énergie et gaz à effet de serre

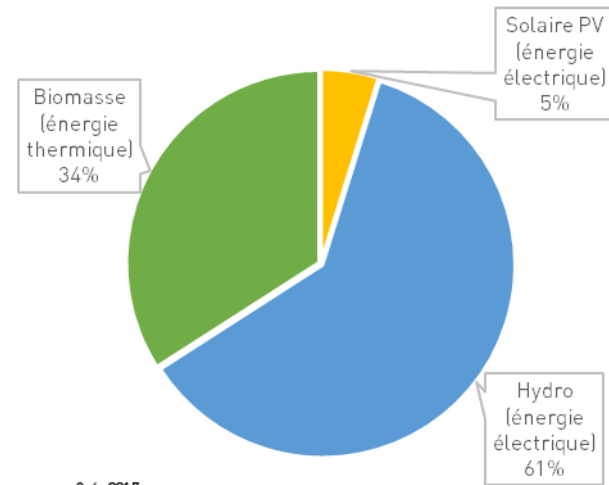
Consommation d'énergie par secteurs en 2017



Consommation d'énergie par type d'énergie en 2017



Production d'énergie renouvelable en 2017



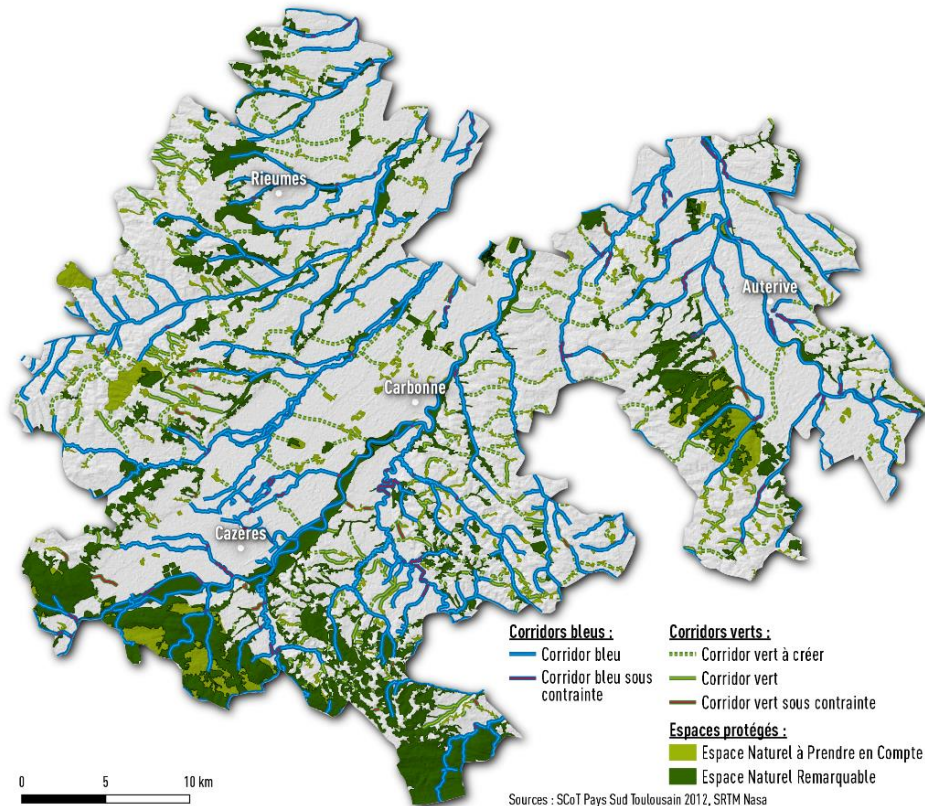
- Après le secteur de l'industrie, le secteur des **transports** : 1<sup>er</sup> consommateur avec les produits pétroliers
- Puis le secteur **résidentiel** en 2<sup>e</sup> avec l'électricité

- Évolution de **+13% d'énergie renouvelable** entre 2013 et 2017
- Le potentiel est basé sur un mix énergétique avec **le solaire photovoltaïque et thermique, l'éolien, puis méthanisation, géothermie, biomasse, hydroélectricité.**



# Biodiversité

- 20 703 ha d'Espaces Naturels Remarquables (vert et bleu)
- 6 155 ha d'Espaces Naturels à Prendre en Compte (vert et bleu)
- 392 km de corridors verts
- 786 km de corridors bleus



Type d'espaces	ha	% du SCoT
Zonages réglementaires et d'inventaires	14 550 ha	11 %
SRCE (réservoirs verts et bleus)	entre 10 037 ha et 14 849 ha	entre 8 % et 12 %
TVB SCoT (espaces protégés)	26 858 ha	21,3 %

Sources : SRCE Midi-Pyrénées, SCoT du pays Sud Toulousain 2012, DREAL



# Environnement

## Atouts

- Paysages de qualité
- Biodiversité dans les grandes vallées
- Engagement fort avec PCAET
- Espace Info Énergie
- Potentiel énergie renouvelable

## Opportunités

- Travail sur la nouvelle Trame Verte et Bleue (révision du SCoT)
- Développement de nouvelles filières d'énergies renouvelables
- Développement de nouveaux modes de travail

## Faiblesses

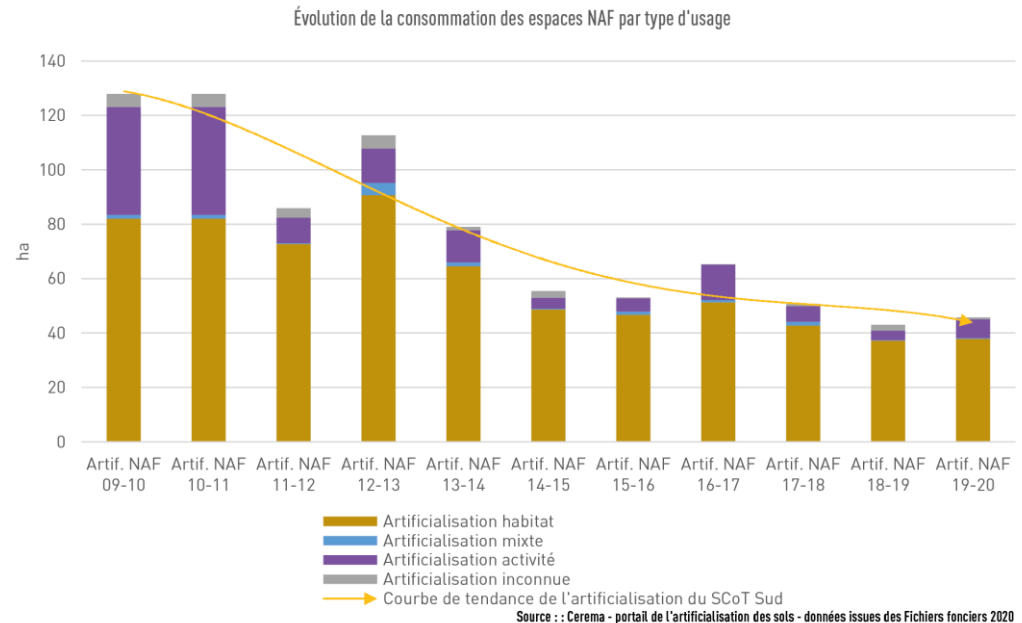
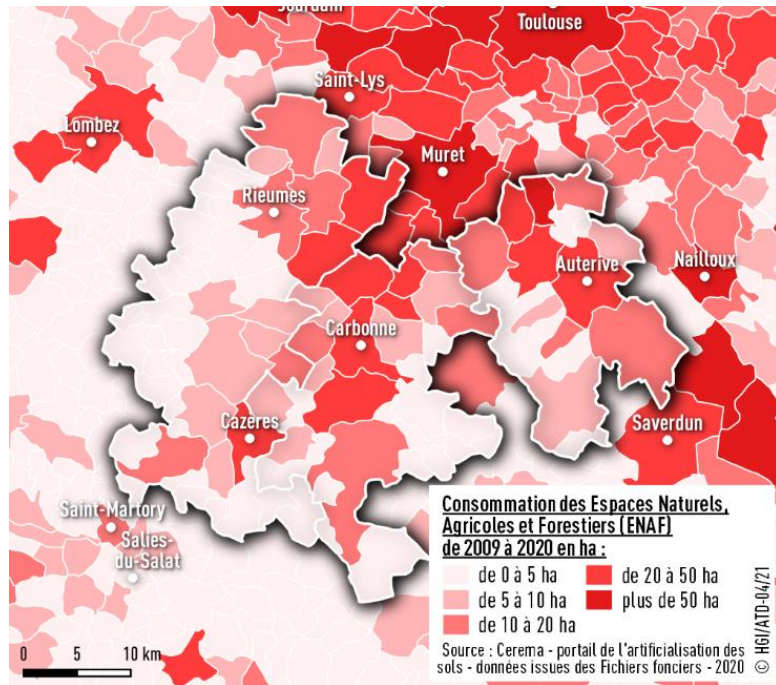
- Banalisation des paysages
- Agriculture intensive
- Retard dans l'assainissement
- Risques concentrés dans les vallées
- Déplacements importants
- Logements anciens énergivores

## Menaces

- Changements climatiques
- Étalement urbain
- Coûts de traitement de l'eau potable en hausse
- Surcharge en accueil de population par rapport aux capacités actuelles du territoire
- Disparition des haies et zones végétalisées



# Consommation d'espaces Naturels, Agricoles et Forestiers



- Les vallées
- L'arc de cercle des communes au nord du territoire
- Une consommation des espaces Naturels, Agricoles et Forestiers qui **diminue**
- Une consommation d'espaces orientée vers l'habitat (78 %)



# Urbanisation

## Atouts

- Consommation moyenne d'espaces NAF (Naturel Agricoles et Forestiers) en baisse
- Consommation moyenne pour l'habitat en baisse
- Consommation d'espaces par logement en baisse

## Opportunités

- Des réflexions dans le cadre du SCoT

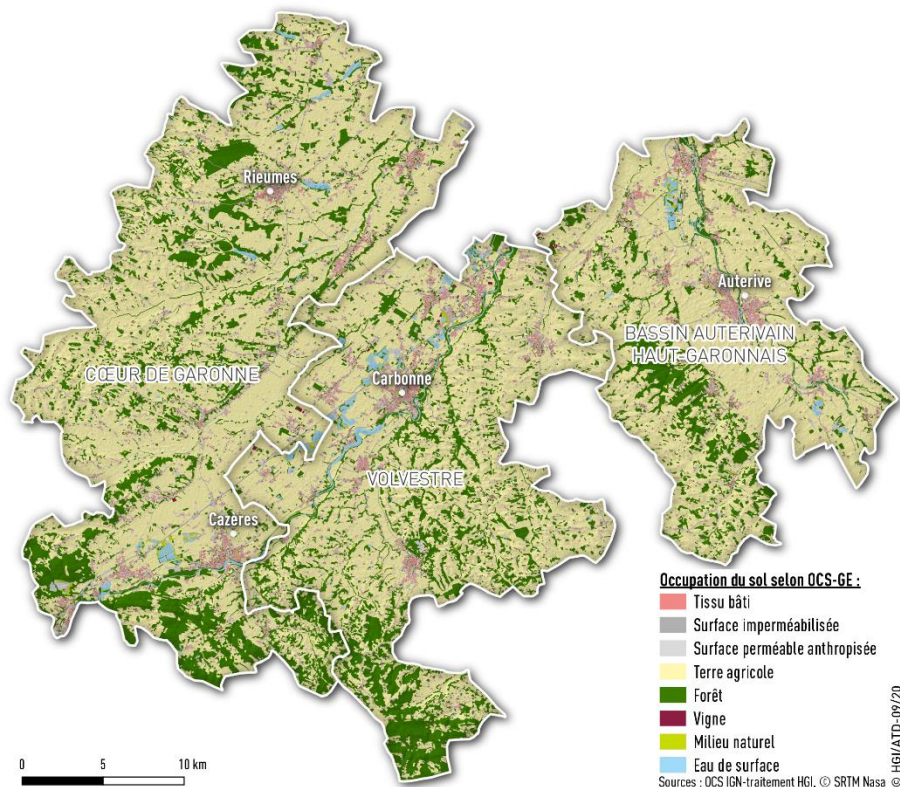
## Faiblesses

- Consommation d'espaces
- De nombreuses carrières non remblayées
- Divisions parcellaires anarchiques
- Habitat pavillonnaire majoritaire

## Menaces

- Effets de l'imperméabilisation des sols

# Agriculture et occupation de l'espace



- Un territoire essentiellement occupé par une mosaïque agricole (82 %) orientée vers les grandes cultures
- Des territoires artificialisés concentrés au sein des vallées
- Une couverture boisée et semi-naturelle non négligeable essentiellement située sur les reliefs des coteaux du Volvestre, du Touch et du piémont pyrénéen

# Agriculture

## Atouts

- Mosaïque agricole et maillage d'espaces naturels
- 5,1 % des emplois
- Entreprises liées à l'activité agricole
- Développement de l'agriculture biologique

## Opportunités

- Agriculture support de trame verte des milieux de plaines et stockage de carbone
- Métropole toulousaine, vivier de consommateurs (circuits courts)
- Tourisme à la ferme et de vacances vertes
- Projet Alimentaire Territorial dans le Volvestre

## Faiblesses

- Concurrence agriculture /urbanisation /gravière/infrastructure
- Abandon de terres agricoles (friches)
- Le vieillissement des chefs d'exploitation
- Difficulté pour la viabilité économique de l'agriculture
- Agriculture le plus souvent intensive (érosion, phytosanitaires)
- Besoin de continuer à équiper le territoire d'ateliers de transformation

## Menaces

- Conflit de voisinage
- Fiches liées à la rétention foncière dans les zones urbaines
- Changements climatiques
- Renouvellement des métiers autour de l'élevage

# Les ressources du territoire en bref



- Biodiversité
- Eau
- Énergie/gaz à effet de serre
- Gravières
- Risques
- Pollutions



## Agriculture

- Espace et foncier agricole
- Économie agricole



## Urbanisation

- Consommation d'espaces



## Économie

- Emplois et activités
- Secteurs de l'économie

Comment souhaitez-vous que le SCoT agisse sur la gestion des ressources ?



# Organisation de l'atelier

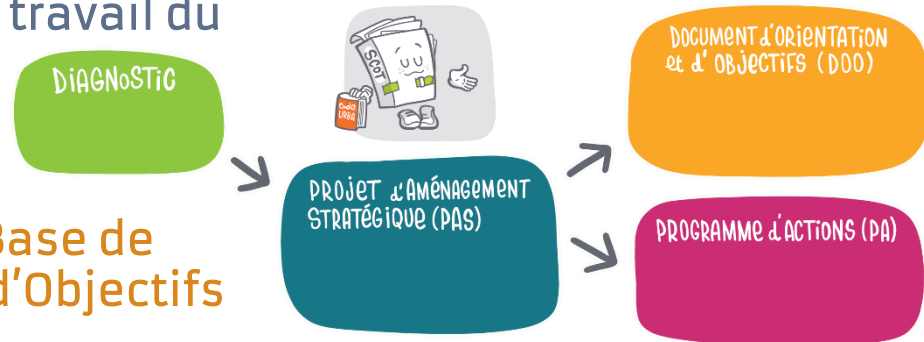


# Objectifs

- Initier un travail de construction partagé d'aménagement de notre territoire avec les citoyens
- Recueillir toutes vos idées initiales et vos préoccupations sur cette thématique
- Les idées/objectifs/actions serviront de matière pour la réflexion et les débats du projet de territoire
- La restitution :
  - Une synthèse sera transmise sur le site du Pays Sud Toulousain <https://payssudtoulousain.fr/scot>

# Principe de l'atelier

- Sur la base de vos connaissances, de votre vécu et de vos souhaits pour le territoire (non technique) on vous interroge sur les enjeux du territoire (**Diagnostic**)
  - Se demander ce qu'on souhaite pour le territoire  
→ Quels sont les **Objectifs** -> **Base de travail du Projet d'Aménagement Stratégique**
  - Se demander comment le faire  
→ Quels sont les **moyens d'action** -> **Base de travail du Document d'Orientation et d'Objectifs** et du **Programme d'Actions**



Pensez à faire des propositions les plus concrètes possibles!

# Quelle gestion des ressources naturelles en Pays Sud Toulousain ?



Lien avec le diagnostic

Thème

### EXPLOITATION DU FONCIER (Agriculture, forêt, carrière, etc.)

Idée 1

Idée 2

Idée 3

Idée...

Idée principale à partager avec la salle

Domaine

1 post-it = 1 idée

### EAU RESSOURCE DU TERRITOIRE

Idée principale à partager avec la salle

### TERRITOIRE À ÉNERGIE POSITIVE

Idée principale à partager avec la salle

1 Idée majeure par domaine

Mots clés / questions pour aider à la réflexion, mais non exhaustif...vous pouvez développer d'autres items non abordés ici...

COMMENT PROTÉGER ET VALORISER LES TERRES AGRICOLES ?  
 BRUIT COMMENT ÉVALUER LE IMPACT DES SÉCHÉRÉSSES SUR LES CARRIÈRES ?  
 COMMENT RÉAMÉNAGER LES CARRIÈRES APRÈS EXPLOITATION ?

COMMENT PRÉVOIR ET LIMITER LES CATASTROPHES NATURELLES LIÉES AU CHANGEMENT CLIMATIQUE ?  
 ASSAINISSEMENT AUTONOME  
 QUANTITÉ ET BONNE QUALITÉ  
 PROTÉGER LA RESSOURCE EN EAU ?  
 ASSAINISSEMENT COLLECTIF  
 INONDATION  
 RISQUE RETRAIT CONFLUENT ARGÈLES  
 QUELLE EST LA DENSITÉ DE LA POPULATION ?

QUELLE IMPORTANCE DONNER À LA SOBRIÉTÉ ÉNERGÉTIQUE ?  
 CONSOMMATION RÉSIDENNELLE  
 HYDROÉLECTRICITÉ  
 QUELS CRITÈRES D'ACCEPTABILITÉ POUR UN PROJET D'ÉNERGIE RENOUVELABLE ?  
 MÉTHANISATION  
 AUTONOMIE ÉNERGÉTIQUE  
 ÉOLIEN  
 MIX ÉNERGÉTIQUE  
 CHANGEMENTS CLIMATIQUES  
 PHOTOVOLTAÏQUE  
 CONSOMMATION INDUSTRIELLE  
 CONSOMMATION TERTIAIRE  
 BIOMASSE  
 PLAN CLIMAT AIR ÉNERGIE  
 SOLAIRE  
 QUELS OBJECTIFS D'AUTONOMIE SUR LE TERRITOIRE ?

# Règles du jeu

- S'écouter
- La **parole à tous** (l'élu référent est garant de la répartition de la parole)

## Rappel :

- **Pas de consensus obligatoire** autour de la table pour rédiger les post-it
- Toutes les idées sont bienvenues, **même si elles sont peu réalistes**
- **1 idée par post-it**, clairement rédigée pour pouvoir l'exploiter par la suite



# Consignes : atelier 1h

- **Tour de table** et présentation des participants (nom + commune)
- 1<sup>ère</sup> phase : **Rédigez individuellement** les idées qui vous viennent sur la thématique et les domaines proposés sur des post-its (les questions et mots clés sont des aides non exhaustifs)
- 2<sup>ème</sup> phase : **Échangez collectivement** sur les idées de chacun et tentez de regrouper les idées. On peut en ajouter ou supprimer tout au long de la discussion
- 3<sup>ème</sup> phase : Décider sur la table quelle **idée majeure** retenir par domaine



# Les prochaines ateliers du SCoT

- **Palaminy**: **samedi 14 mai 9h30-12h** (salle polyvalente)  
« Comment habiter demain en Pays Sud Toulousain ? » :  
Logement, Formes urbaines et densité, Urbanisation durable
- **Carbonne**: **mardi 24 mai 18h-20h30** (salle du Bois de Castres)  
« Quels centres-bourgs demain en Pays Sud Toulousain ? » :  
Centralités des communes, Équipements et services (y compris commerces), Mobilité
- **Miremont** : **lundi 30 mai 18h-20h30** (salle des fêtes )  
« Quel développement économique et équilibre du territoire en Pays Sud Toulousain ? » :  
Développement de l'emploi et d'une économie verte et pérenne, Zones d'activités, Agriculture, valeur économique du territoire
- **Montesquieu-Volvestre**: **jeudi 23 juin 18h-20h30** (salle polyvalente)  
« Quelle préservation et valorisation des richesses en Pays Sud Toulousain ? » :  
Biodiversité et trames écologiques, Culture et patrimoine

-> Toutes les informations sur le site du Pays Sud Toulousain <https://payssudtoulousain.fr/scot>



**HAUTE-GARONNE INGÉNIERIE / ATD**  
54 Bd de l'embouchure 31200 TOULOUSE  
**05 34 45 56 56** atd31.fr  
accueil@atd31.fr