

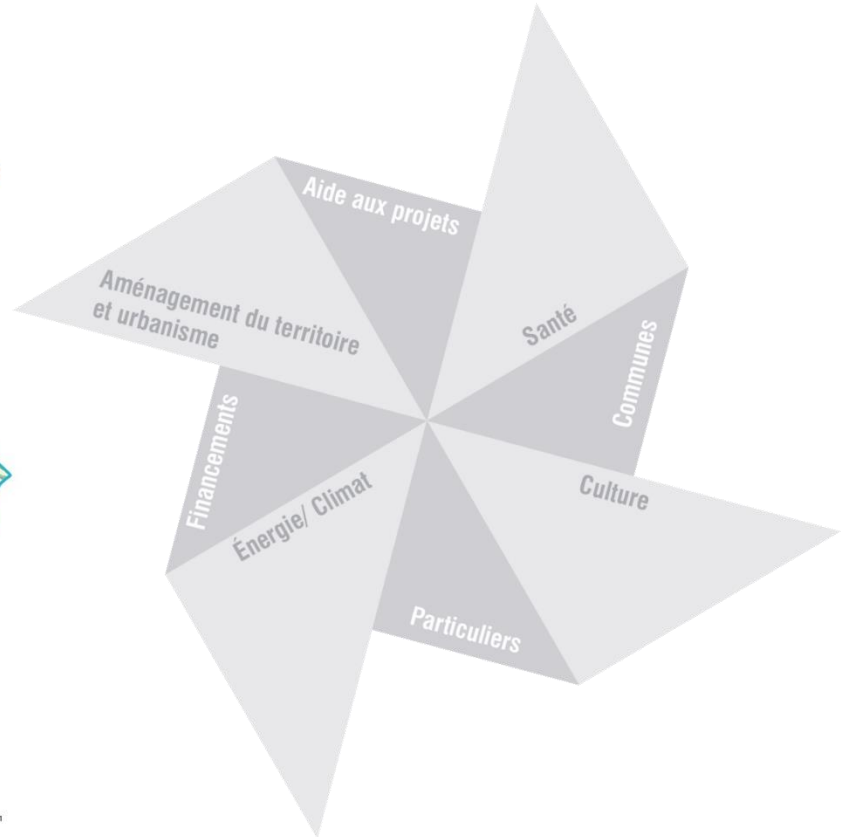
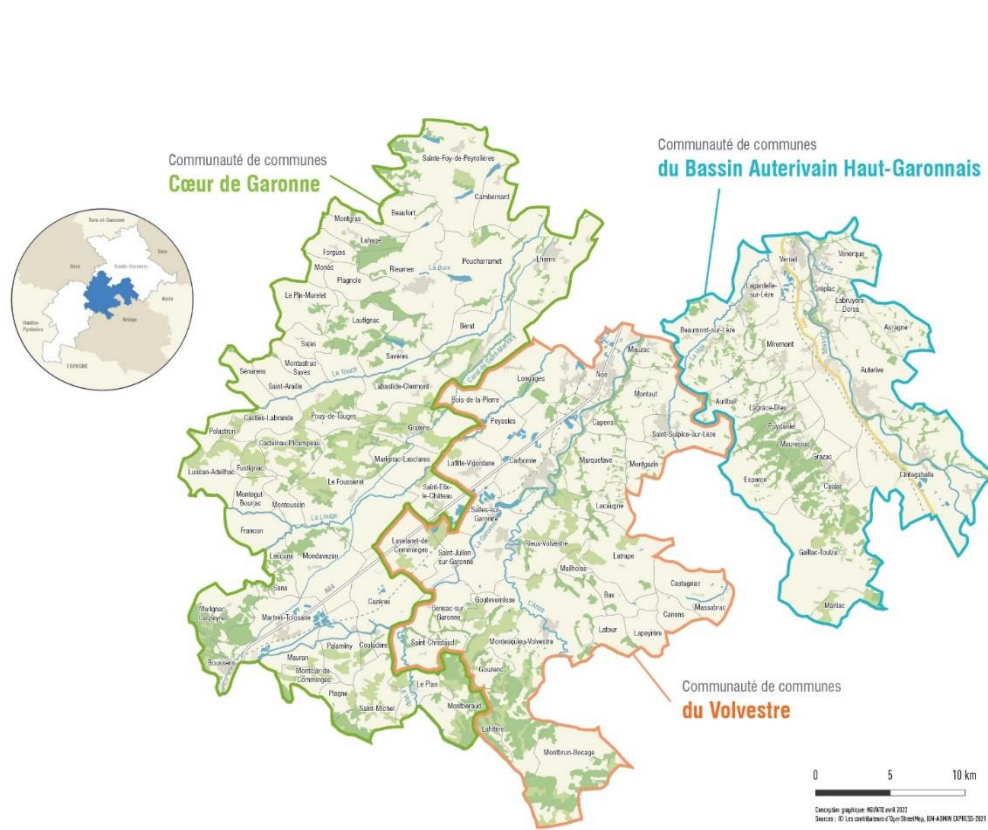
# Révision du SCoT Sud Toulousain

Atelier grand public

30 mai 2022



# Mot d'accueil des élus



# Le Conseil de développement ou CoDev

Son rôle est de donner des avis aux élus du Pays



peut être force de proposition



Les élus saisissent le CoDev sur certains sujets





# Ateliers grand public SCOT :

# développement économique en Pays Sud Toulousain ?



# Ordre du jour

**Objectif :** Recueillir les objectifs stratégiques des citoyens pour répondre aux enjeux du territoire

## Planning (18h-20h30)

- Accueil des participants
- Film de la fédération des SCoT et précisions sur le SCoT (5 min)
- Synthèse du diagnostic ciblé sur la thématique par Haute Garonne Ingénierie ou le Pays (10 min)
- Témoignage d'un élu membre du Copil concernant les enjeux de la thématique (5min)
- Atelier SCoT : préparation de l'élaboration du Projet d'Aménagement Stratégique (1h)
- Conclusion (verre de l'amitié)

# Ateliers grands publics

**Rieumes le mardi 10 mai 18h-20h30 (halle aux marchands)**

« *Quelle gestion des ressources naturelles en Pays Sud Toulousain ?* »

Exploitation du foncier, eau ressource du territoire, territoire à énergie positive

**Palaminy le samedi 14 mai 9h30-12h (salle polyvalente)**

« *Comment habiter demain en Pays Sud Toulousain ?* »

Logement, Formes urbaines et densité, Urbanisation durable

**Carbonne le mardi 24 mai 18h-20h30 (salle du Bois de Castres)**

« *Quels centres-bourgs demain en Pays Sud Toulousain ?* »

Centralités des communes, Équipements et services (y compris commerces), Mobilité

**Miremont le lundi 30 mai 18h-20h30 (salle des fêtes)**

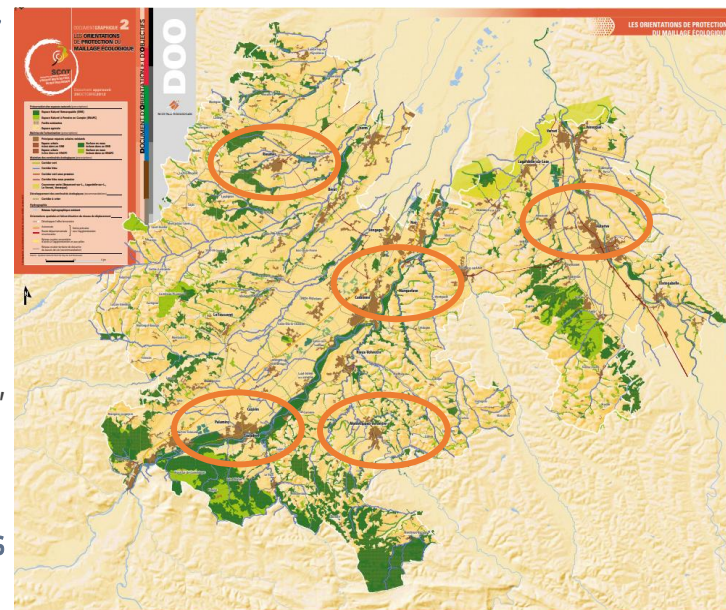
« *Quel développement économique et équilibre du territoire en Pays Sud Toulousain ?* »

Zones d'activités, Agriculture, valeur économique du territoire

**Montesquieu-Volvestre le jeudi 23 juin 18h-20h30 (salle polyvalente)**

« *Quelle préservation et valorisation des richesses en Pays Sud Toulousain ?* »

Biodiversité et trames écologiques, Culture et patrimoine





# Film de la fédération des SCoTs







# Qu'est ce qu'un SCoT ?

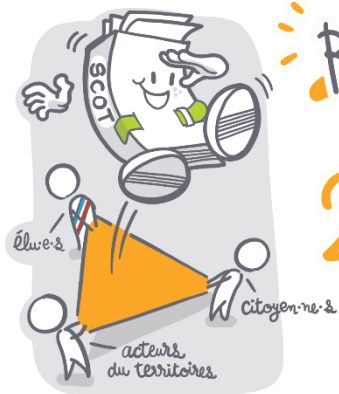




# Synthèse du Schéma de Cohérence Territoriale

C'est

un **PROJET** de **TERRITOIRE**



Illustrations : HGIATD ©Pierre CHAMUT

partagé

pour les

**20 ANS**

à

venir



Illustrations : HGIATD ©Pierre CHAMUT

et

un **DOCUMENT**  
de **référence**  
**POLITIQUES**  
**PUBLIQUES**

pour les

dont il assure la  
**COHÉRENCE**



il doit



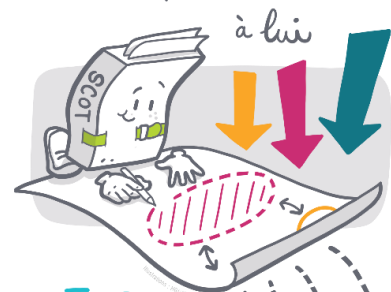
Illustrations : HGIATD ©Pierre CHAMUT

Respecter  
les  
principes

du **DÉVELOPPEMENT**  
**DURABLE**

son rôle :

- **DÉCLINER** à son échelle  
les **Grands SCHÉMAS** qui **s'imposent**



- **Fixer** les **OBJECTIFS** et les **ORIENTATIONS** qui doivent être déclinés, sans :  
les **PLANS** locaux d'**URBANISME**,  
les **CARTES** communales,  
les **Programmes** locaux de l'**HABITAT**

# SCoT version Élan

## DIAGNOSTIC

Il identifie les ENJEUX du territoire



## PROJET d'AMÉNAGEMENT STRATÉGIQUE (PAS)

Il définit des OBJECTIFS STRATÉGIQUES en lien avec les enjeux qui concourent à la coordination des politiques publiques

## DOCUMENT d'ORIENTATION et d'OBJECTIFS (DOO)

Il traduit le PAS en ORIENTATIONS générales et PRESCRIPTIONS opposables aux PLU(i),

## PROGRAMME d'ACTIONS (PA)

Il précise des ACTIONS qui vont permettre la mise en œuvre de la stratégie. Il a une valeur contractuelle

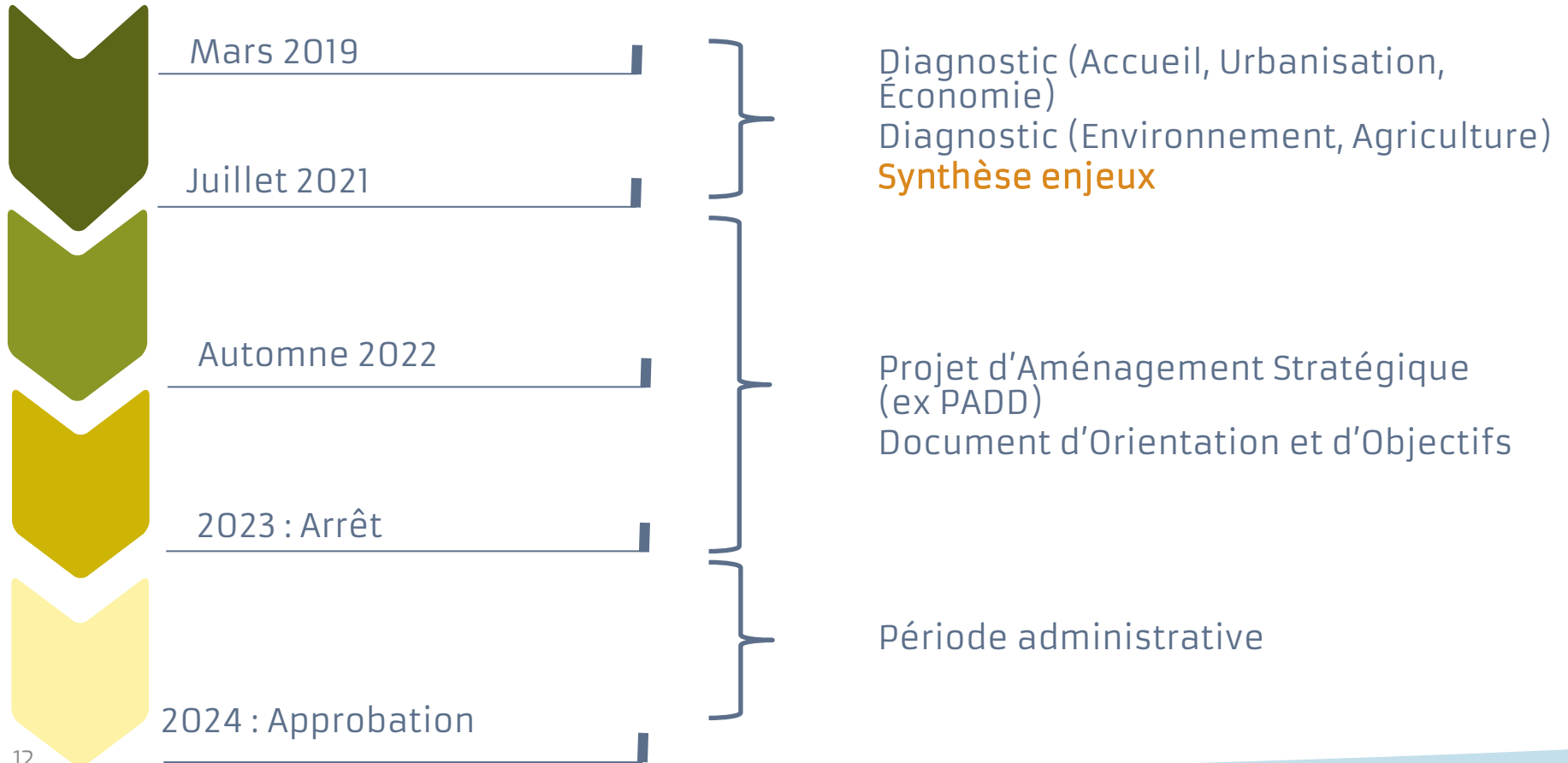
**+ Document d'Aménagement Artisanal, Commercial et Logistique (DAAC-L)**

# Zoom sur le Document d'Aménagement Artisanal, Commercial et Logistique (DAAC-L)

- La définition de « **secteurs d'implantation périphérique** » et « **des centralités urbaines** »
  - L'**artisanat** est pris en compte
  - La **logistique** est prise en compte
  - Le DAAC identifie pour les équipements :
    - les **conditions d'implantation**,
    - le **type d'activité**,
    - et la **surface de vente maximale** des équipements commerciaux
- Nouveau** : Depuis fin août 2021 : plus aucun projet commercial de plus de 10000m<sup>2</sup> de surface de vente ne peut être autorisé.  
Des dérogations peuvent être accordées aux projets moins importants.



# Le calendrier global





# Synthèse du diagnostic



# Contenu du diagnostic



## Accueil de population

- Démographie
- Logement
- Équipement et services



## Environnement

- Territoire, paysage et patrimoine
- Biodiversité
- Eau
- Énergie/gaz à effet de serre
- Gravières
- Risques
- Pollutions
- Santé



## Agriculture

- Espace et foncier agricole
- Économie agricole



## Urbanisation

- Consommation d'espaces
- Formes urbaines et densité
- Marché de l'immobilier



## Économie

- Emplois et activités
- Secteurs de l'économie

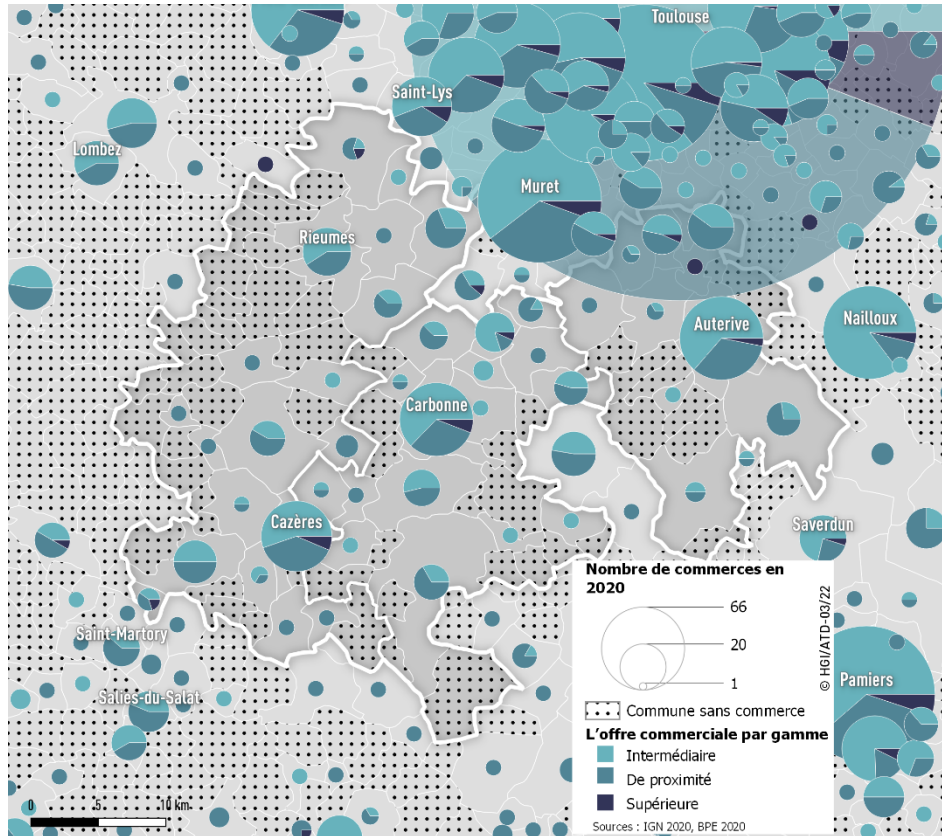


## Mobilité et numérique

- Mobilité
- Numérique



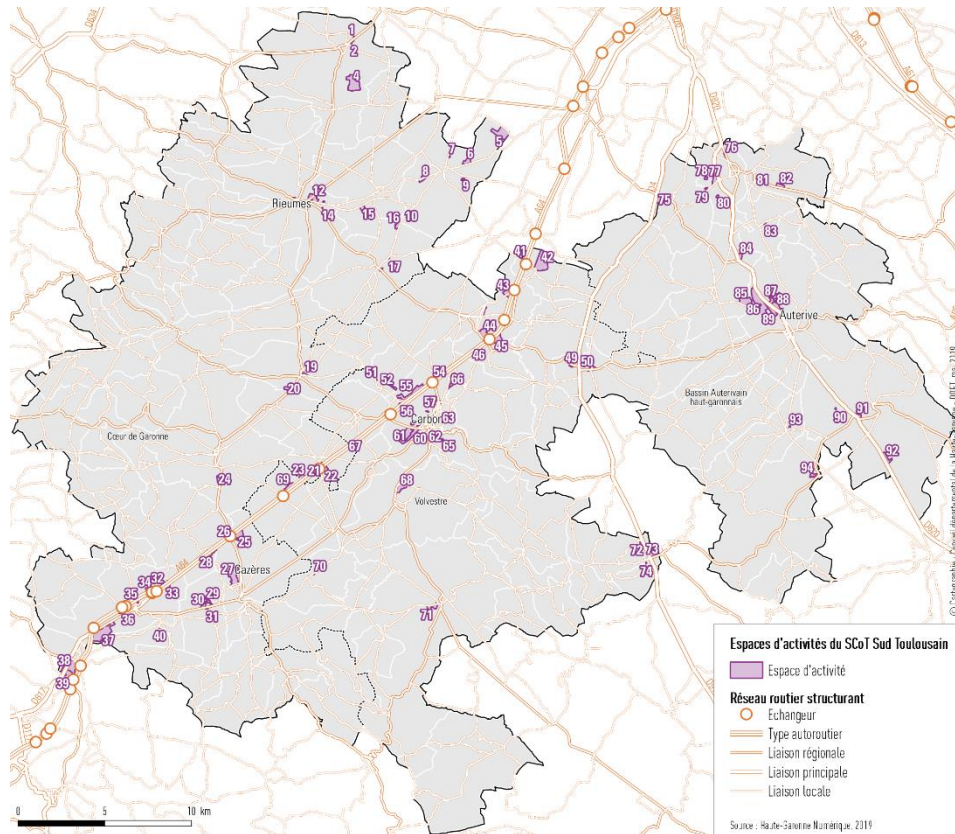
# L'offre commerciale



- 410 commerces en 2020 sur 45 communes du Pays Sud Toulousain
- 55 % des communes du territoire n'ont aucun commerce et 79 % des commerces sont dans les pôles du territoire
- La disparition des commerces de proximité dans les centres-bourgs au profit de zones commerciales en périphérie
- Un territoire sous très forte influence de la Métropole et du Muretain, notamment pour les gammes supérieures

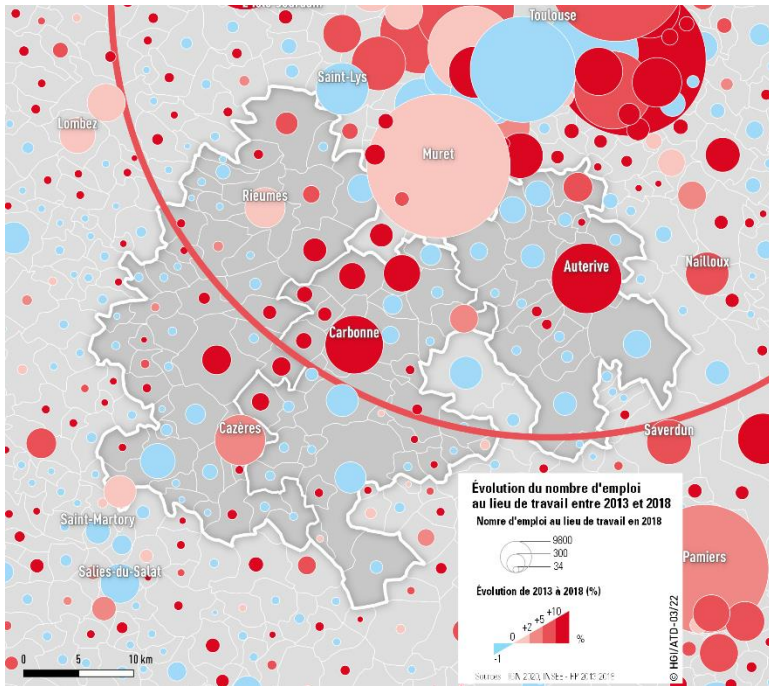


# Les zones d'activités



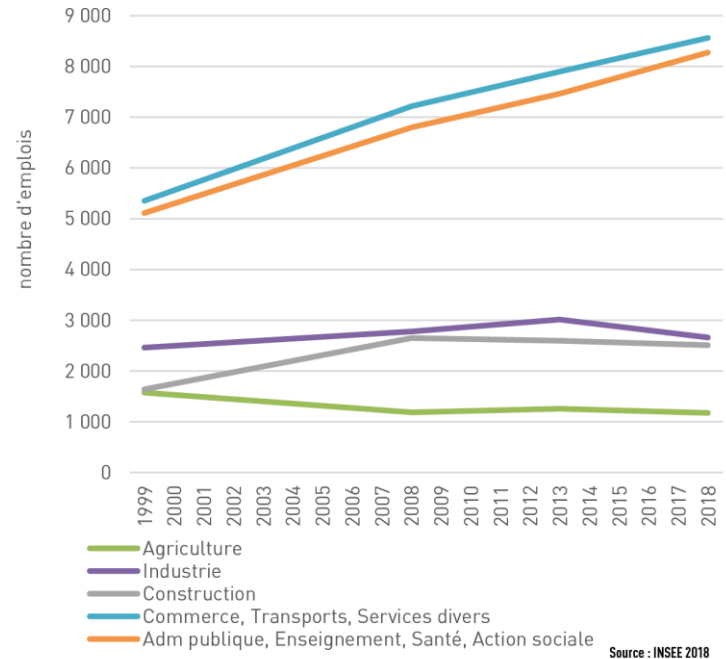
- Les **espaces d'activités** sont principalement localisés le long de l'A64, la RD 820 et au nord du territoire
- 94 zones d'activités** (1128 ha), dont **28 sont gérées par des EPCI** (526 ha)
- Besoin de **lisibilité et d'optimisation du potentiel foncier** des zones économiques ainsi que d'une **promotion et mise en valeur de l'accueil des entreprises** sur le territoire
- Parc **Activestre** labellisé « Occitanie Zones Économiques »

# Emploi



- L'emploi en perte de dynamisme
- Les communes de l'axe de la vallée de la Garonne font partie des plus dynamiques

Évolution de l'emploi par secteur d'activité



- L'emploi du Pays est porté par la sphère présenteielle





# Économie

## Atouts

- **Les services et le commerce, premiers secteurs d'activités du Pays**
- Le Parc d'activités Activestre labellisée « Occitanie Zone Economique »,
- Cœur de Garonne est dans le périmètre du dispositif national « territoires d'industrie »

## Opportunités

- Tirer avantage de la métropolisation afin de créer de nouveaux emplois
- Des nouvelles formes de travail pour l'attractivité du territoire : télétravail, pluriactivités, etc.
- Dispositifs locaux de redynamisation des centres-bourgs

## Faiblesses

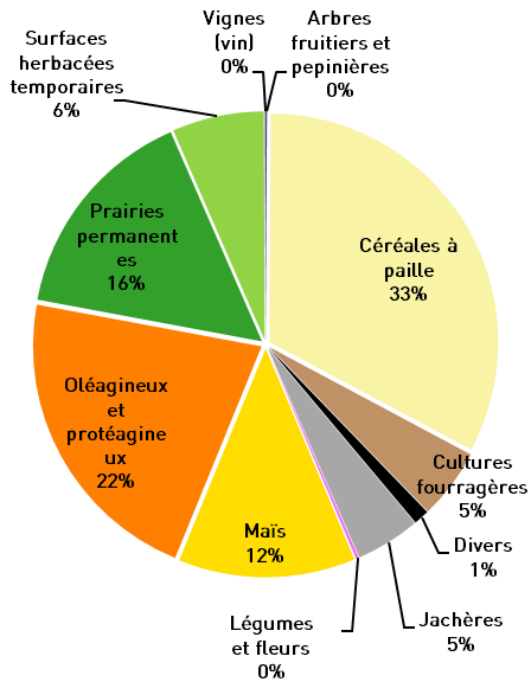
- **Vocation résidentielle dépendant de l'extérieur pour l'emploi**
- Déplacements domicile-travail très importants
- Mitage du foncier des zones d'activités
- **Manque de connaissance des acteurs économiques, des disponibilités foncières et peu de marketing**
- Diminution des petits commerces au profit de grands équipements commerciaux

## Menaces

- **Concurrence entre zones d'activités, et avec les pôles économiques voisins**
- **Un développement continu de grandes surfaces en périphérie au détriment des centre-bourg**
- **L'émergence de nouvelles formes de commerces qui déstabilisent l'offre actuelle (e-commerce)**

# Agriculture force économique du territoire

Répartition des productions végétales en 2019



RPG 2019, traitement CD31

- 67 % de la SAU pour les grandes cultures (céréales, oléagineux, protéagineux et légumineuses) plutôt en plaine
- 27 % de la SAU est en herbe ou cultures fourragères, dont 15,5 % en prairies de longues durées plutôt sur les coteaux avec l'élevage
- En 2016, 1 202 exploitations agricoles soit -5 % depuis 2010. Entre 1988 et 2010 leur nombre a été divisé par 2
- Des exploitations de plus en plus grosses : la SAU d'une exploitation moyenne passe ainsi de 34 ha en 1988 à 67 ha en 2016

# Agriculture

## Atouts

- Mosaïque agricole et maillage d'espaces naturels
- 5,1 % des emplois
- Entreprises liées à l'activité agricole
- Développement de l'agriculture biologique

## Opportunités

- Agriculture support de trame verte des milieux de plaines et stockage de carbone
- Métropole toulousaine, vivier de consommateurs (circuits courts)
- Tourisme à la ferme et de vacances vertes
- **Projet Alimentaire Territorial dans le Volvestre**

## Faiblesses

- Concurrence agriculture /urbanisation /gravière/infrastructure
- Abandon de terres agricoles (friches)
- Le vieillissement des chefs d'exploitation
- Difficulté pour la viabilité économique de l'agriculture
- **Agriculture le plus souvent intensive (érosion, phytosanitaires)**
- Besoin de continuer à équiper le territoire d'ateliers de transformation

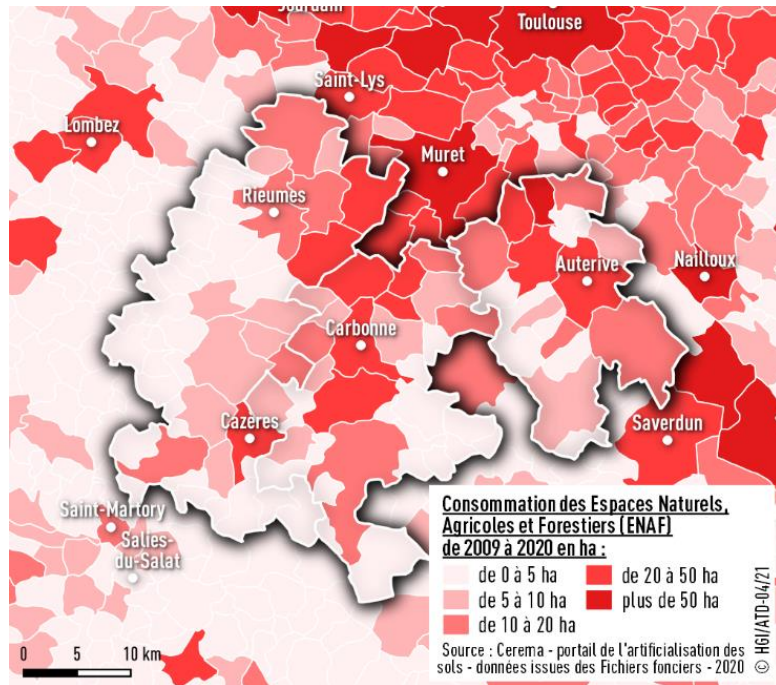
## Menaces

- **Changements climatiques**
- **Conflit de voisinage agriculture / urbanisme**

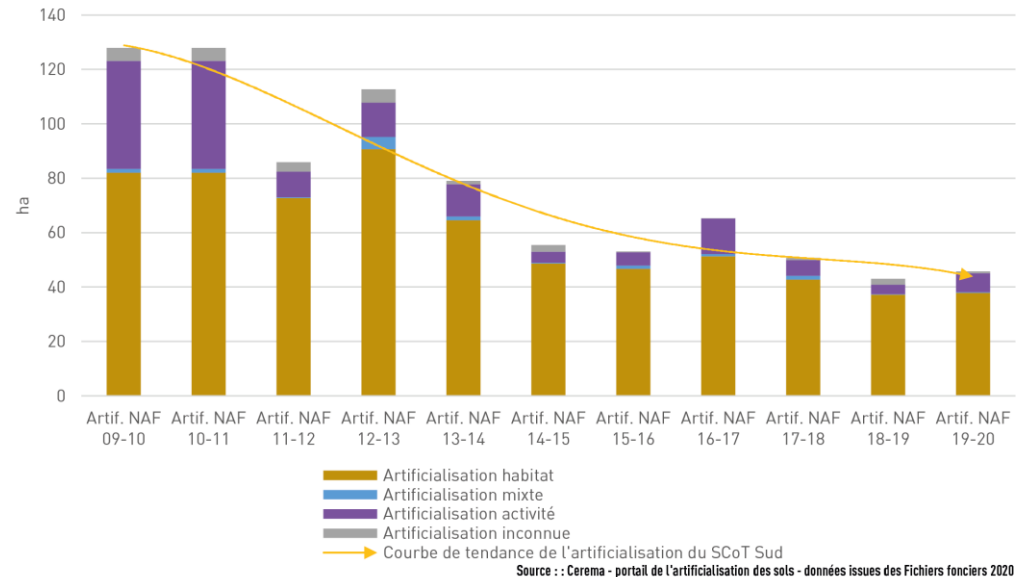




# Consommation d'espaces Naturels, Agricoles et Forestiers



Évolution de la consommation des espaces NAF par type d'usage



- Les vallées
- L'arc de cercle des communes au nord du territoire
- Une consommation des espaces Naturels, Agricoles et Forestiers qui **diminue**
- Une thématique qui dépend de **plusieurs critères dont les précisions sont en cours**



# Urbanisation

## Atouts

- **Consommation moyenne d'espaces NAF (Naturel Agricoles et Forestiers) en baisse**
- **Consommation moyenne pour l'habitat en baisse**
- **Consommation d'espaces par logement en baisse**

## Opportunités

- **Des réflexions dans le cadre du SCoT**

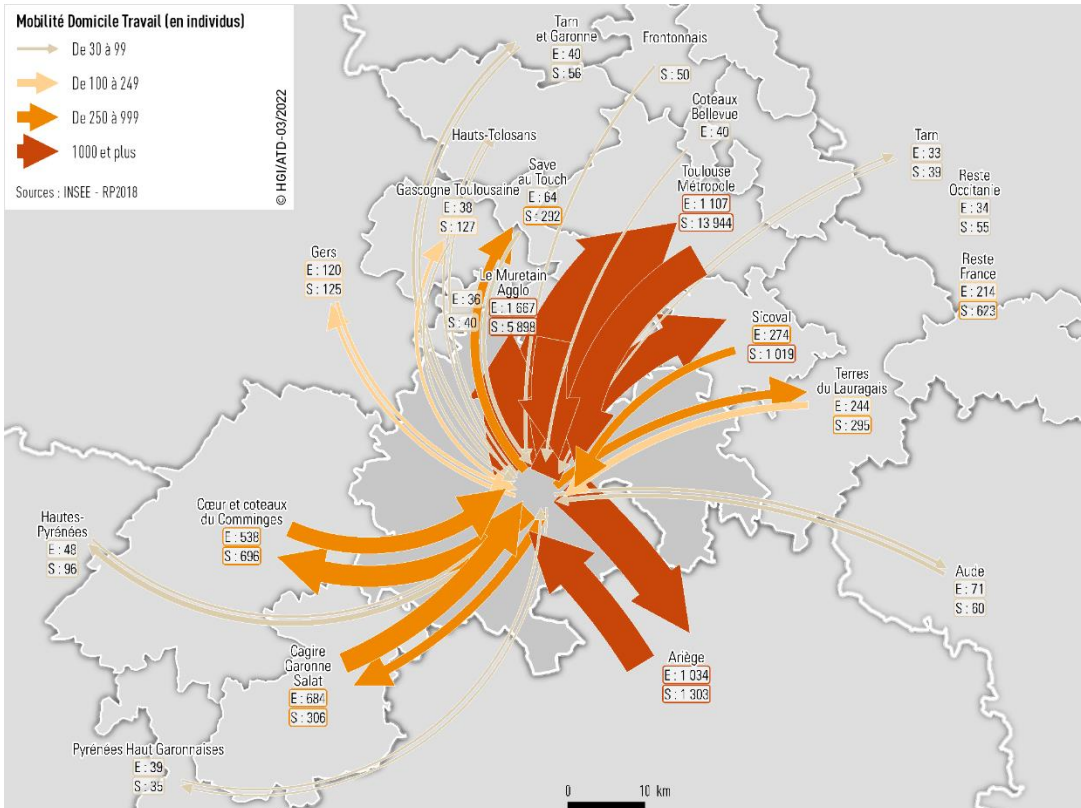
## Faiblesses

- **Consommation d'espaces**
- **De nombreuses carrières non remblayées**
- **Divisions parcellaires anarchiques**
- **Habitat pavillonnaire majoritaire**

## Menaces

- **Effets de l'imperméabilisation des sols**

# Mobilités domicile-travail



- 60 % des actifs habitant le Pays travaillent en dehors (25 000 actifs)
  - Métropole Toulousaine
  - Muretain
- 56 % des actifs qui vivent et travaillent dans le Pays (10 000 actifs) le font dans leur commune et peuvent donc profiter des mobilités douces





# Mobilité/numérique

## Atouts

- 2 lignes ferroviaires et réseau de bus interurbain
- Un territoire couvert en très haut débit d'ici fin 2022

## Opportunités

- Le Plan de Mobilité Rurale du Pays Sud Toulousain
- Déplacements doux dans les communes
- Télétravail

## Faiblesses

- Déplacements domicile-travail très importants,
- Des pôles d'emplois et de services peu accessibles pour certaines communes
- Dépendance forte à la voiture individuelle
- Urbanisation récente linéaire
- Le cadencement ferroviaire insuffisant

## Menaces

- Freins au développement des déplacements doux : diffusion spatiale de l'habitat, de l'emploi et des services qui allongent les distances à parcourir

# Contenu du diagnostic



## Économie

- Emplois et activités
- Secteurs de l'économie



## Agriculture

- Espace et foncier agricole
- Économie agricole



## Urbanisation

- Consommation d'espaces



## Mobilité et numérique

- Mobilité

Comment souhaitez-vous que le SCoT agisse pour le développement économique de demain?



# Témoignage d'élus











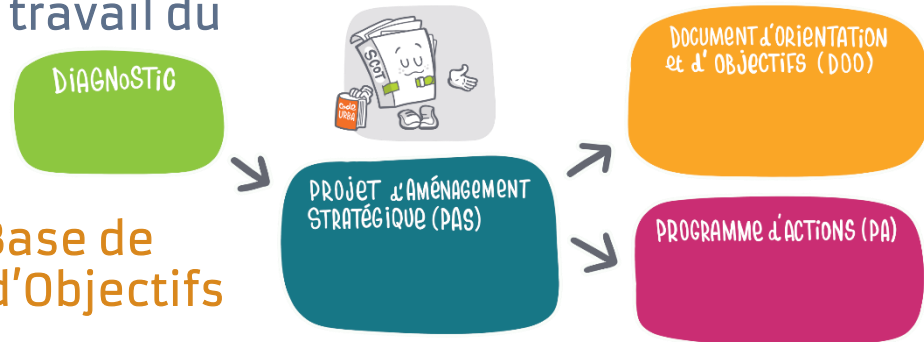
# Organisation de l'atelier

# Objectifs

- Initier un travail de construction partagé d'aménagement de notre territoire avec les citoyens
- Recueillir toutes vos idées initiales et vos préoccupations sur cette thématique
- Les idées/objectifs/actions serviront de matière pour la réflexion et les débats du projet de territoire
- La restitution :
  - Une synthèse sera transmise sur le site du Pays Sud Toulousain <https://payssudtoulousain.fr/scot>

# Principe de l'atelier

- Sur la base de vos connaissances, de votre vécu et de vos souhaits pour le territoire (non technique) on vous interroge sur les enjeux du territoire (**Diagnostic**)
  - Se demander ce qu'on souhaite pour le territoire  
→ Quels sont les **Objectifs** -> **Base de travail du Projet d'Aménagement Stratégique**
  - Se demander comment le faire  
→ Quels sont les **moyens d'action** -> **Base de travail du Document d'Orientation et d'Objectifs** et du **Programme d'Actions**



Pensez à faire des propositions les plus concrètes possibles!

# Quel développement économique et équilibre du territoire en Pays Sud Toulousain ?



Thème

DÉVELOPPEMENT DE L'EMPLOI ET D'UNE ÉCONOMIE VERTE ET PÉRENNE

ZONES D'ACTIVITÉS

AGRICULTURE VALEUR ÉCONOMIQUE DU TERRITOIRE

Domaine

Idee 1      Idee 2  
Idee 3      Idee...

1 post-it = 1 idée

Idee principale à partager avec la salle

1 Idee majeure par domaine

Idee principale à partager avec la salle

QUELLE FILIÈRE ÉCONOMIQUE DÉVELOPPER ? COMMENT ATTIRER ET QUELLES ENTREPRISES ?  
**CIRCUITS COURTS**      COMMENT DÉVELOPPER LES FILIÈRES VERTES ET LOCALES ?  
QUELLES PLACES ET QUEL RÔLE POUR LE SECTEUR NON MARCHAND ?      MOBILITÉ      **COMMERCES**  
QUELS LIENS AVEC LES LIEUX DE VIE DES TRAVAILLEURS ?      PÔLE DE SANTÉ      **EMPLOIS**  
**INNOVATION**      **PÉRIÈRE D'ENTREPRISE**      ÉGALITÉ TERRITORIALE      **ÉCONOMIE SOCIALE ET SOLIDAIRE**  
COMMENT DÉVELOPPER L'ACTIVITÉ ET L'EMPLOI DANS NOS CENTRES-BOURGS ?  
FORMATION PROFESSIONNELLE

QUEL TYPE D'ACTIVITÉ ET QUELS LIEUX POUR CHAQUE ACTIVITÉ ?  
ACCESSIBILITÉ      **ARTISANAT**  
QUELS CRITÈRES DE QUALITÉ POUR LES ZONES D'ACTIVITÉS ?  
IMPERMÉABILISATION      QUELLE GESTION DE LA LOGISTIQUE ?      CENTRES-BOURGS / ZONES D'ACTIVITÉS COMMERCIALES  
COMMENT RÉPARTIR LE FONCIER ÉCONOMIQUE ?

COMMENT RAPPROCHER L'AGRICULTURE DES BESOINS ALIMENTAIRES LOCAUX ?  
**HAÏE BOCACIÈRE**      **AGRICULTURE BIO**      **CIRCUITS COURTS**  
AGRICULTURE      **QUELS TYPES D'AGRICULTURE ?**      **CIRCUITS DE TRANSFORMATION**  
AGRICULTURE      **QUEL RÔLE DES AGRICULTEURS DANS LA QUALITÉ DES PAYSAGES ?**      **DIVERSIFICATION**  
AGRICULTURE      **INSTALLATION DE JEUNES AGRICULTEURS**      **ACCÈS À UN TERREIN**  
**COMMENT PRÉSERVER UNE ACTIVITÉ AGRICOLE PÉRENNE ?**      **MARACHAGE**  
**ACCÈS AU FONCIER**      **QUELLE POLITIQUE FONCIÈRE AGRICOLE ?**  
**COMMENT CONCILIER USAGE AGRICOLE ET USAGE HABITATION ?**  
**IMPACTS ALIMENTAIRES**      **QUELLE DIVERSIFICATION DU MONDE AGRICOLE ?**

Mots clés / questions pour aider à la réflexion, mais non exhaustif...vous pouvez développer d'autres items non abordés ici...





# Planning : atelier 1h

- **Tour de table** et présentation des participants (nom + commune)
- 1<sup>ère</sup> phase : **Rédigez individuellement** les idées qui vous viennent sur la thématique et les domaines proposés sur des post-its (les questions et mots clés sont des aides non exhaustifs)
- 2<sup>ème</sup> phase : **Échangez collectivement** sur les idées de chacun et tentez de regrouper les idées. On peut en ajouter ou supprimer tout au long de la discussion
- 3<sup>ème</sup> phase : Décider sur la table quelle **idée majeure** retenir par domaine



# Le prochain atelier SCoT

- Montesquieu-Volvestre: **jeudi 23 juin 18h-20h30** (salle polyvalente)  
« Quelle préservation et valorisation des richesses en Pays Sud Toulousain ? » :  
Biodiversité et trames écologiques, Culture et patrimoine

-> Un compte-rendu vous sera transmis et toutes les informations seront disponibles sur le site du Pays Sud Toulousain <https://payssudtoulousain.fr/scot>



**HAUTE-GARONNE INGÉNIERIE / ATD**  
54 Bd de l'embouchure 31200 TOULOUSE  
**05 34 45 56 56** [atd31.fr](http://atd31.fr)  
[accueil@atd31.fr](mailto:accueil@atd31.fr)