

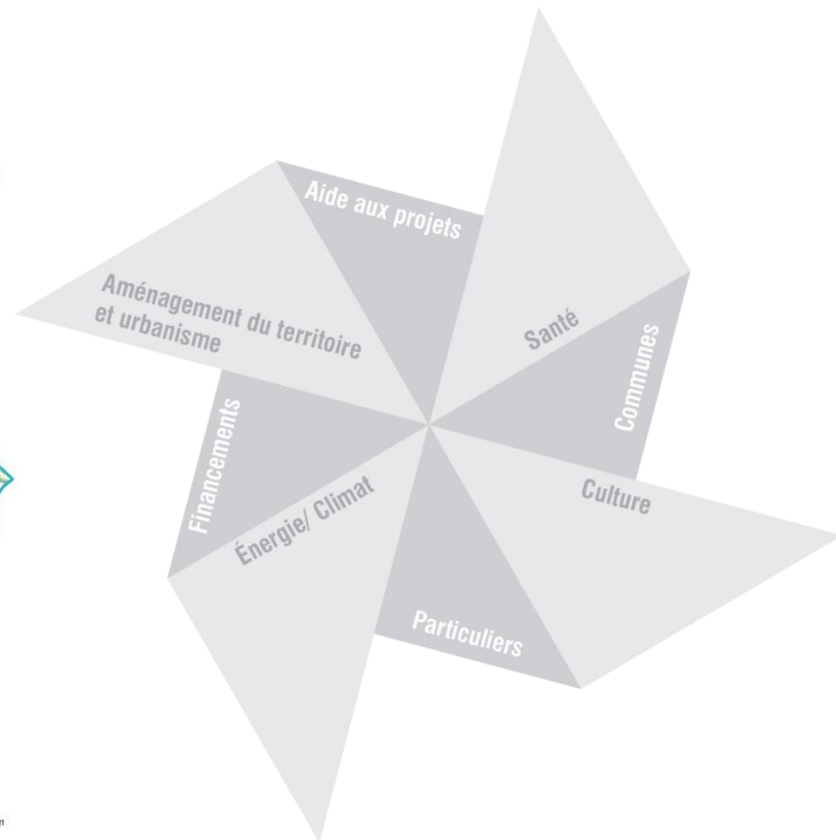
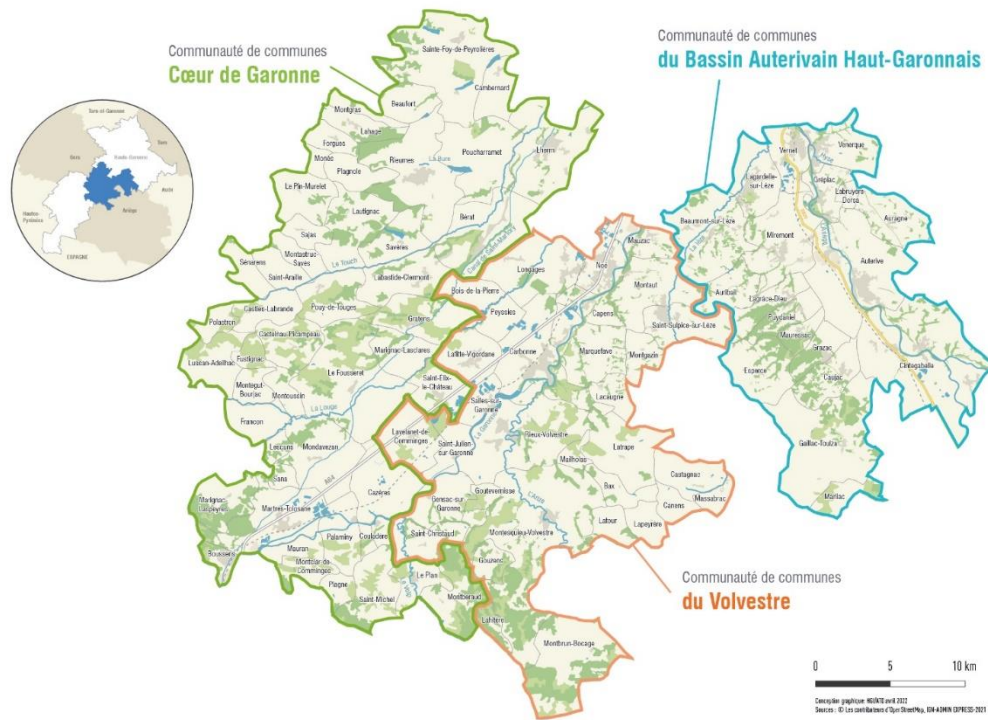
# Révision du SCoT Sud Toulousain

## Atelier grand public

23 juin 2022



# Mot d'accueil des élus



# Le Conseil de développement ou CoDev

Son rôle est de donner des avis aux élus du Pays



peut être force de proposition



Les élus saisissent le CoDev sur certains sujets





# Ateliers grand public SCOT :

## Quelle préservation et valorisation des richesses en Pays Sud Toulousain ?

# Ordre du jour

**Objectif :** Recueillir les objectifs stratégiques des citoyens pour répondre aux enjeux du territoire

## Planning (18h-20h30)

- Film de la fédération des SCoT et précisions sur le SCoT (5 min)
- Synthèse du diagnostic ciblé sur la thématique par Haute Garonne Ingénierie (10 min)
- Atelier SCoT : préparation de l'élaboration du Projet d'Aménagement Stratégique (1h)
- Conclusion (verre de l'amitié)



# Ateliers grands publics

**Rieumes le mardi 10 mai 18h-20h30 (halle aux marchands)**

« *Quelle gestion des ressources naturelles en Pays Sud Toulousain ?* »

Exploitation du foncier, eau ressource du territoire, territoire à énergie positive

**Palaminy le samedi 14 mai 9h30-12h (salle polyvalente)**

« *Comment habiter demain en Pays Sud Toulousain ?* »

Logement, Formes urbaines et densité, Urbanisation durable

**Carbonne le mardi 24 mai 18h-20h30 (salle du Bois de Castres)**

« *Quels centres-bourgs demain en Pays Sud Toulousain ?* »

Centralités des communes, Équipements et services (y compris commerces), Mobilité

**Miremont le lundi 30 mai 18h-20h30 (salle des fêtes)**

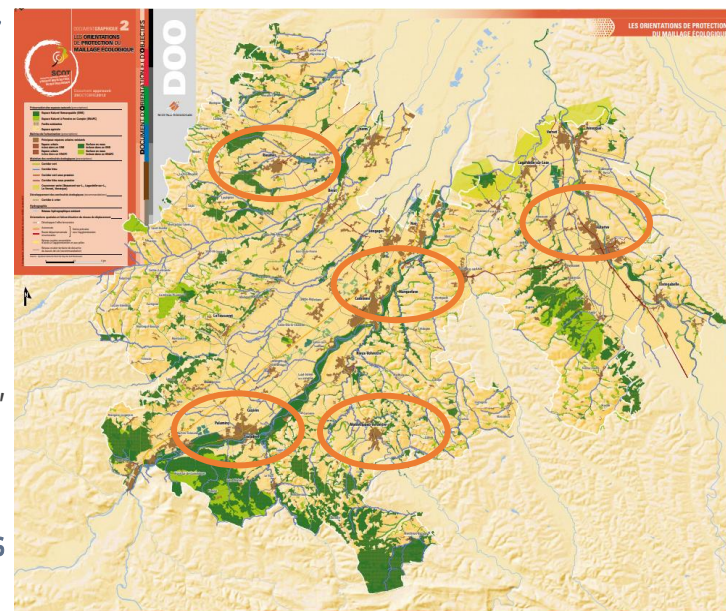
« *Quel développement économique et équilibre du territoire en Pays Sud Toulousain ?* »

Zones d'activités, Agriculture, valeur économique du territoire

**Montesquieu-Volvestre le jeudi 23 juin 18h-20h30 (salle polyvalente)**

« *Quelle préservation et valorisation des richesses en Pays Sud Toulousain ?* »

Biodiversité et trames écologiques, Culture et patrimoine





# Film de la fédération des SCoTs





# Qu'est ce qu'un SCoT ?



# Un Schéma de Cohérence Territoriale

Son rôle:

c'est

il doit

- **DÉCLINER** à son échelle les **SCHÉMAS** qui s'imposent à lui



- **Fixer** les **OBJECTIFS** et les **ORIENTATIONS** qui doivent être déclinés dans :  
 les **PLANS** locaux d'**URBANISME**,  
 les **CARTES** communales,  
 les **Programmes** locaux de l'**HABITAT**

un **PROJET** de **TERRITOIRE**

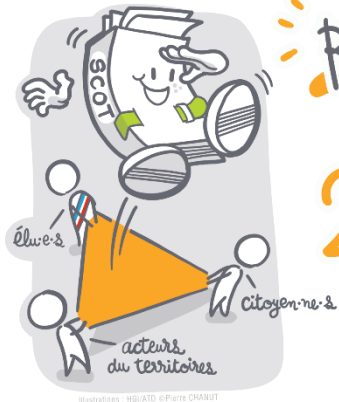
**partagé**

pour les

**20 ANS**

à

**venir**



et

un **DOCUMENT** de **référence** **POLITIQUES PUBLIQUES**

pour les

dont il assure la **COHÉRENCE**



**Respecter** les principes

du **DÉVELOPPEMENT DURABLE**

# SCoT version Élan

## DIAGNOSTIC

Il identifie les  
ENJEUX du  
territoire



## PROJET d'AMÉNAGEMENT STRATÉGIQUE (PAS)

Il définit des OBJECTIFS  
STRATÉGIQUES en lien avec les  
enjeux qui concourent à la  
coordination des politiques  
publiques

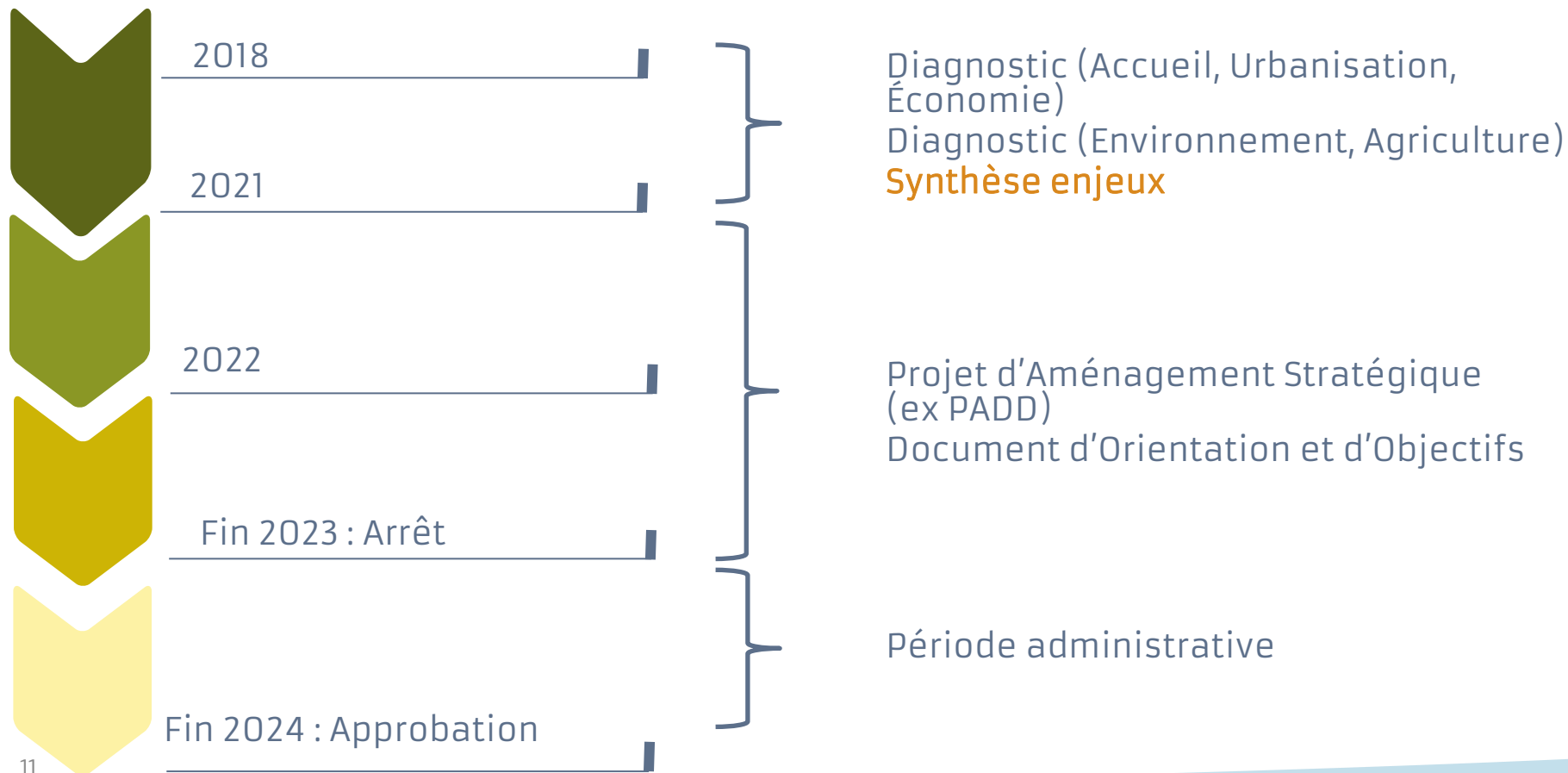
## DOCUMENT d'ORIENTATION et d'OBJECTIFS (DOO)

Il traduit le PAS en  
ORIENTATIONS générales et  
PRESCRIPTIONS opposables  
aux PLU(i), PLH

## PROGRAMME d'ACTIONS (PA)

Il précise des ACTIONS qui  
vont permettre la mise en  
œuvre de la stratégie. Il a  
une valeur contractuelle

# Le calendrier global







# Synthèse du diagnostic

# Contenu du diagnostic



## Accueil de population

- Démographie
- Logement
- Équipement et services



## Environnement

- Territoire, paysage et patrimoine
- Biodiversité
- Eau
- Énergie/gaz à effet de serre
- Gravières
- Risques
- Pollutions
- Santé



## Agriculture

- Espace et foncier agricole
- Économie agricole



## Urbanisation

- Consommation d'espaces
- Formes urbaines et densité
- Marché de l'immobilier



## Économie

- Emplois et activités
- Secteurs de l'économie



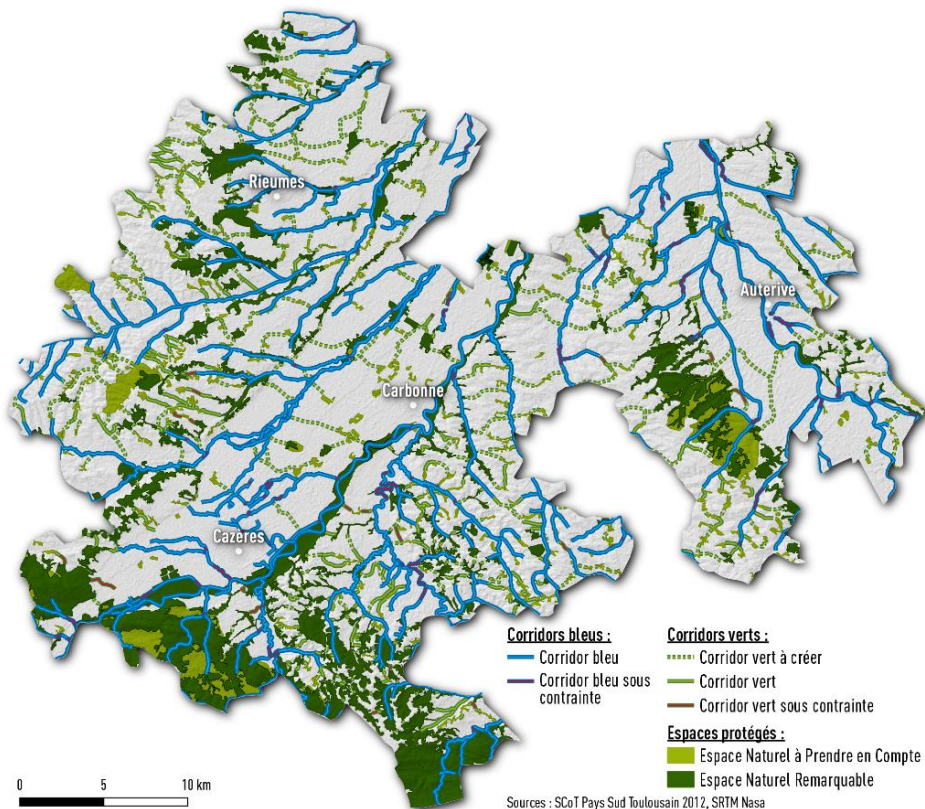
## Mobilité et numérique

- Mobilité
- Numérique



# Biodiversité

- 20 703 ha d'Espaces Naturels Remarquables (vert et bleu)
- 6 155 ha d'Espaces Naturels à Prendre en Compte (vert et bleu)
- 392 km de corridors verts
- 786 km de corridors bleus



Type d'espaces	ha	% du SCoT
Zonages réglementaires et d'inventaires*	14 550 ha	11 %
SRCE (réservoirs verts et bleus)*	entre 10 037 ha et 14 849 ha	entre 8 % et 12 %
TVB SCoT (espaces protégés)*	26 858 ha	21,3 %

Sources : SRCE Midi-Pyrénées, SCoT du pays Sud Toulousain 2012, DREAL

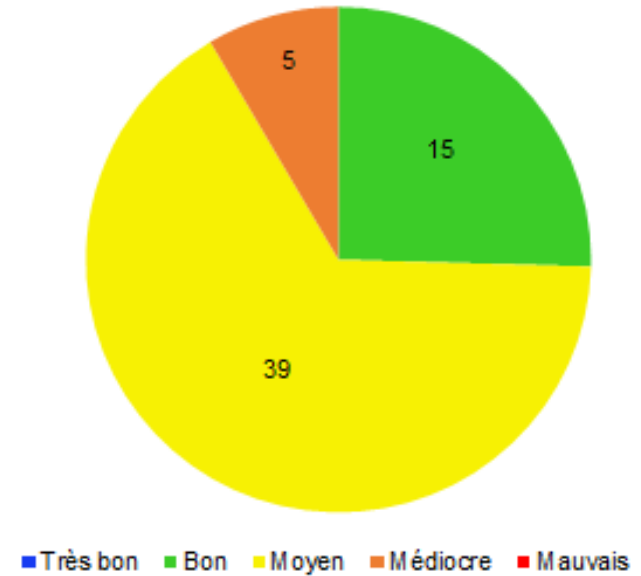
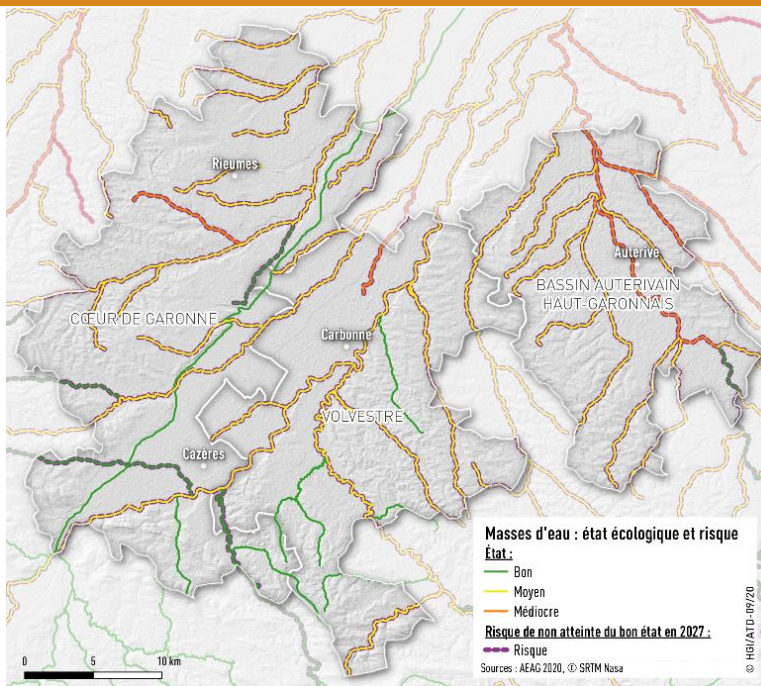


<b>TRAME VERTE</b>		
COMPOSITION AU SENS DU CODE DE L'ENVIRONNEMENT	Protection au sens du D00	Espaces concernés
INVENTAIRE DEPARTEMENTAL DU PATRIMOINE NATUREL PARCS NATURELS RESERVES NATURELLES SITES NATURA 2000 CORRIDORS ECOLOGIQUES	Espaces naturels remarquables	Espaces concernés par un arrêté préfectoral de protection du biotope ZNIEFF de niveau 1 Zone Spéciale de Conservation et Zone de protection Spéciale (Zones Natura 2000) Grands massifs forestiers (> 20 ha) Sites classés (à enjeu environnemental)
	Espaces naturels à prendre en compte	ZNIEFF de niveau 2 Boisements de taille moyenne Sites inscrits (à enjeu environnemental)
	Corridors « verts »	Cf. Document graphique n°2
	Couronne verte	Cf. Document graphique n°2
	Espaces naturels ordinaires	Non localisés
<b>TRAME BLEUE</b>		
COMPOSITION AU SENS DU CODE DE L'ENVIRONNEMENT	Typologie au sens du D00	Espaces concernés
LES COURS D'EAU, PARTIES DE COURS D'EAU OU CANAUX FIGURANT SUR CERTAINES LISTES TOUT OU PARTIE DES ZONES HUMIDES LES AUTRES COURS D'EAU, PARTIES DE COURS D'EAU, CANAUX ET ZONES HUMIDES IMPORTANTS POUR LA PRESERVATION DE LA BIODIVERSITE	Espaces naturels remarquables	Cours d'eaux classés et surfaces en eau de grande taille ou à enjeu environnemental fort Zones humides de la vallée de la Garonne
	Espaces naturels à prendre en compte	Surface en eau de taille moyenne ou à enjeu environnemental moyen
	Corridors « bleus »	Cours d'eaux et ruisseaux permanents

LA TRAME VERTE ET BLEUE



# Eau



Source : AEAG Etat des lieux SDAGE 2022-2027

- 75 % des masses d'eau évaluées sont classées en état **moyen ou médiocre**
- 83 % des masses d'eau ont un risque de non atteinte **du bon état écologique en 2027**

→ Dégradation des masses d'eau dues aux intrants chimiques de l'agriculture intensive



# Paysage et patrimoine bâti

- Des unités paysagère variées
- Un patrimoine architectural et de sites riche : formes urbaines diversifiées , nombre important de monuments inscrits et classés
- Une richesse archéologique
- Une charte architecturale et paysagère réalisée en 2008



## Syndicat mixte du Pays Sud Toulousain Charte architecturale et paysagère



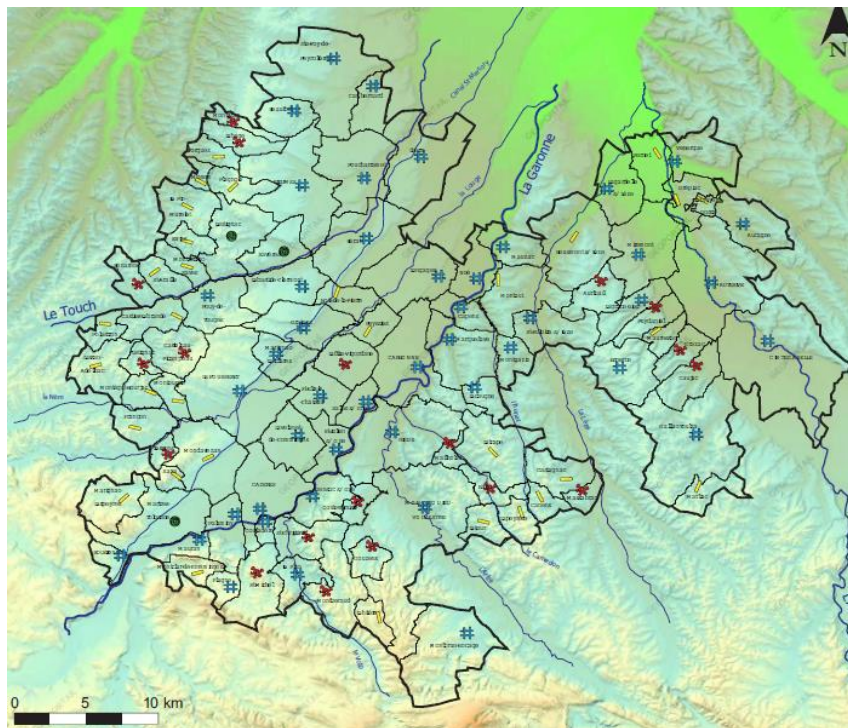
Réalisation : Agence Folléa-Gautier paysagistes urbanistes  
agence@follea-gautier.com

Expertise : D'une ville à l'autre architectes-urbanistes / Biotope écologiques



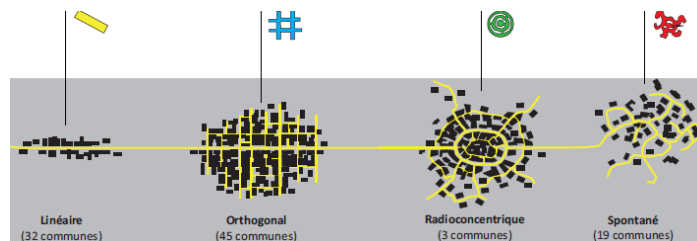


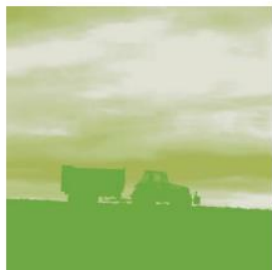
# Paysage et patrimoine bâti



## Formes urbaines diversifiées :

- **Forme radioconcentrique :** Lautignac, Savères et Martres-Tolosane
- **Forme spontanée (19 communes)**  
Ex : Castelnau-Picampeau, Auribail, Saint-Christaud
- **Forme orthogonale (45 communes)**  
Ex : Rieux-Volvestre, Rieumes, Auterive
- **Forme linéaire (32 communes)**  
Ex : Beaumont-sur-Lèze, Lahitère, Polastron.

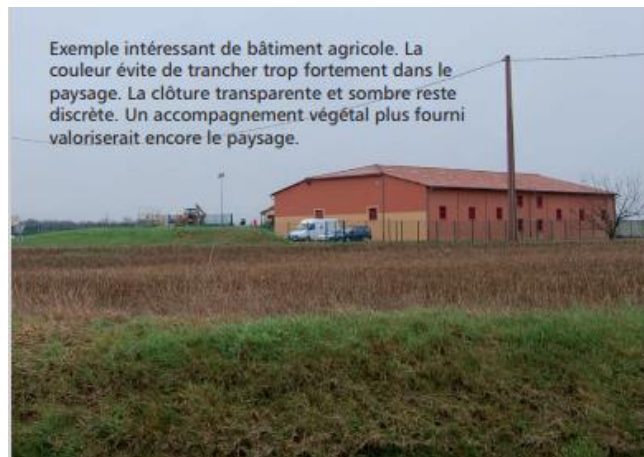




## PETIT GUIDE VISUEL POUR DES PAYSAGES AGRICILES ET NATURELS RICHES EN BIODIVERSITÉ

Le Pays Sud Toulousain a la chance de bénéficier d'une agriculture dynamique qui contribue à sa richesse économique, à sa culture rurale vivace et à la gestion de ses paysages.

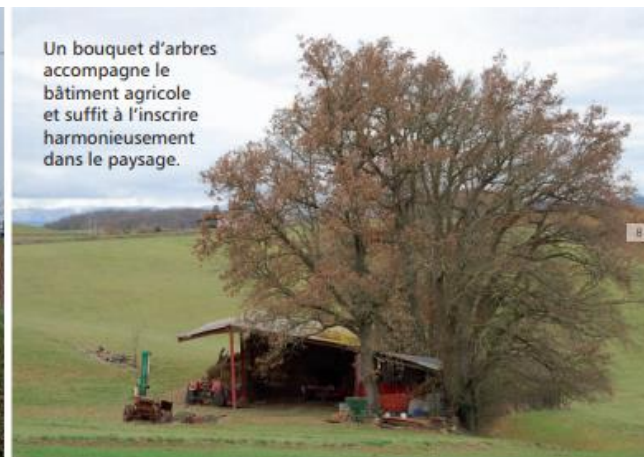
Sur les dernières décennies, l'activité agricole s'est à la fois simplifiée et intensifiée du fait de la baisse du nombre d'agriculteurs et de l'augmentation de la taille moyenne des exploitations, dans un cadre « rural » de plus en plus pressant. (...)



Exemple intéressant de bâtiment agricole. La couleur évite de trancher trop fortement dans le paysage. La clôture transparente et sombre reste discrète. Un accompagnement végétal plus fourni valoriserait encore le paysage.



1/ Etat initial : Le bâtiment agricole, trop blanc, tranche dans le paysage.



Un bouquet d'arbres accompagne le bâtiment agricole et suffit à l'inscrire harmonieusement dans le paysage.



2/ Etat possible : doté d'une toiture solaire, le bâtiment s'insère mieux.





## PETIT GUIDE VISUEL POUR DES DEPLACEMENTS ATTRACTIFS ET DIVERSIFIÉS

Le Pays Sud Toulousain, par ses vallées principales de l'Ariège et de la Garonne auxquelles s'ajoute la Lèze, constitue un territoire de passage entre Toulouse et les Pyrénées : à ce titre, il est bien desservi par plusieurs grandes infrastructures de transports : autoroute, routes nationales, voies de chemin de fer. En complément, un réseau dense de petites routes irrigue le territoire.

En termes de cadre de vie, cette bonne desserte, surtout routière, a son revers : (...)



1/ Situation initiale : des abords d'autoroute peu valorisants (ici espaces résiduels)



2/ Evolution problématique : développement d'activités collées à l'autoroute



3/ Evolution possible : développement d'activités à distance de la route, création de vitrine du territoire valorisante





## PETIT GUIDE VISUEL POUR DES PAYSAGES BÂTIS RECENTRÉS

Reconnaissons-le : au cours des dernières décennies, nous nous sommes beaucoup dispersés, ce qui a généré une forte consommation de foncier par l'urbanisation et les infrastructures. Chaque année, plus de 2000 personnes supplémentaires viennent habiter le Pays Sud Toulousain. Avec une faible densité (moins de huit logements par hectare en troisième couronne de Toulouse) ce sont des dizaines d'hectares qui s'artificialisent annuellement. A l'échelle de la Grande Agglomération Toulousaine, près de 25% de SAU ont disparu en 25 ans.

A l'échelle nationale, c'est l'équivalent d'un département tous les 7 ans qui disparaît sous le béton ou le bitume. (...)



1/ Etat initial : un élégant coteau, valorisé par les structures paysagères créées par l'agriculture : haies arborées et talus



2/ Evolution problématique : le coteau est urbanisé de façon trop diffuse

Urbanisation diffuse problématique : l'espace du coteau est gaspillé par le mitage de quelques maisons dispersées sur les pentes et en crête. Les structures paysagères initiales ont été supprimées.



3/ Evolution souhaitable : le coteau est urbanisé de façon économe et durable

Urbanisation économe et durable : les structures paysagères initiales ont été respectées, le quartier nouveau s'inscrit dedans et bénéficie des qualités paysagères d'origine ; d'autres structures paysagères sont créées : promenades plantées en crête et en pied de coteau, au contact avec les espaces agricoles ; l'urbanisation crée un nouveau site bâti, en se cristallisant en piémont ; l'espace est économisé et le paysage valorisé.



# Environnement

## Atouts

- Paysages de qualité
- Biodiversité dans les grandes vallées
- Engagement fort avec le PCAET
- Espace Info Énergie
- Potentiel énergies renouvelables

## Opportunités

- Travail sur la nouvelle Trame Verte et Bleue (révision du SCoT en lien avec SRCE intégré au SRADDET)
- Développement de nouvelles filières d'énergies renouvelables
- Développement de nouveaux modes de travail

## Faiblesses

- Banalisation des paysages
- Agriculture intensive et dégradation des masses d'eau
- Retard dans l'assainissement
- Risques concentrés dans les vallées
- Déplacements importants
- Logements anciens énergivores

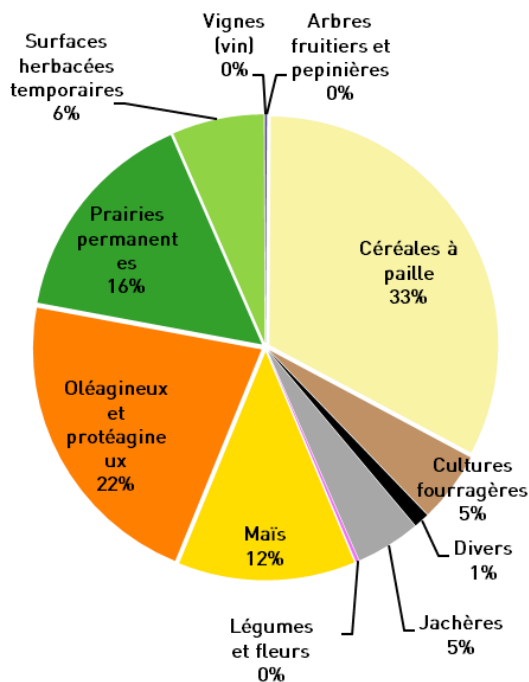
## Menaces

- Changements climatiques
- Étalement urbain
- Coûts de traitement de l'eau potable en hausse
- Surcharge en accueil de population par rapport aux capacités actuelles du territoire
- Disparition des haies et zones végétalisées



# Agriculture force économique du territoire

Répartition des productions végétales en 2019



RPG 2019, traitement CD31

- 67 % de la SAU pour les grandes cultures (céréales, oléagineux, protéagineux et légumineuses) plutôt en plaine
- 27 % de la SAU est en herbe ou cultures fourragères, dont 15,5 % en prairies de longues durées plutôt sur les coteaux avec l'élevage
- En 2016, 1 202 exploitations agricoles soit -5 % depuis 2010. Entre 1988 et 2010 leur nombre a été divisé par 2
- Des exploitations de plus en plus grosses : la SAU d'une exploitation moyenne passe ainsi de 34 ha en 1988 à 67 ha en 2016



# Agriculture

## Atouts

- Mosaïque agricole et maillage d'espaces naturels
- 5,1 % des emplois
- Entreprises liées à l'activité agricole
- Développement de l'agriculture biologique

## Opportunités

- Agriculture support de trame verte des milieux de plaines et stockage de carbone
- Métropole toulousaine, vivier de consommateurs (circuits courts)
- Tourisme à la ferme et de vacances vertes
- Projet Alimentaire Territorial dans le Volvestre

## Faiblesses

- Concurrence agriculture /urbanisation /gravière/infrastructure
- Abandon de terres agricoles (friches)
- Le vieillissement des chefs d'exploitation
- Difficulté pour la viabilité économique de l'agriculture
- Agriculture le plus souvent intensive (érosion, phytosanitaires dégradant le sol et les masses d'eau)
- Besoin de continuer à équiper le territoire d'ateliers de transformation

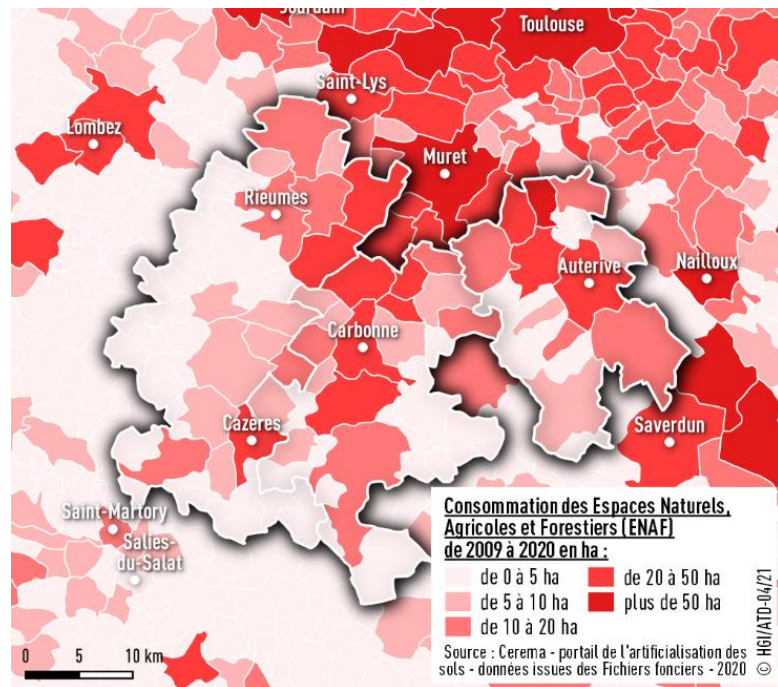
## Menaces

- Changements climatiques
- Conflit de voisinage agriculture / urbanisme

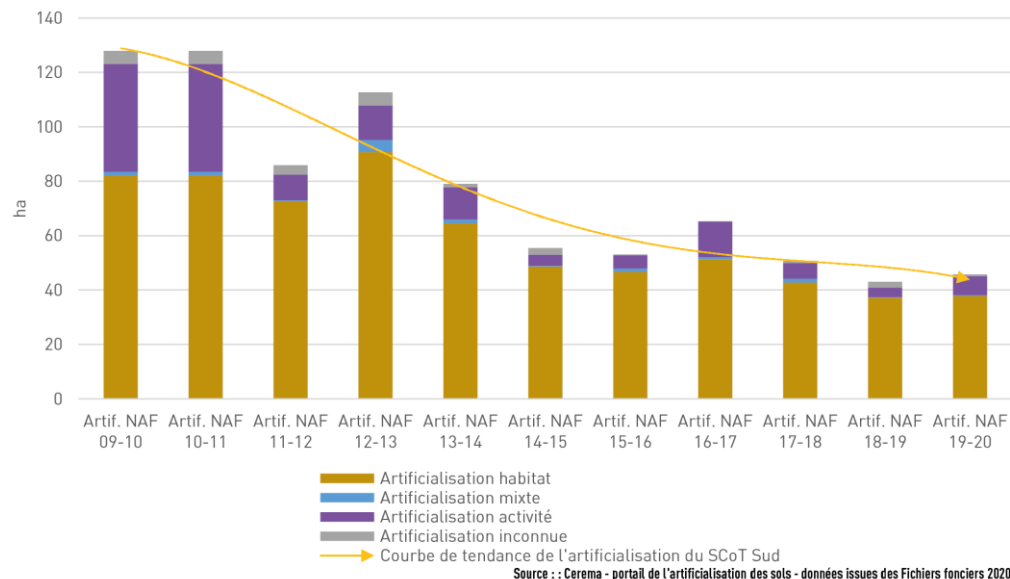




# Consommation d'espaces Naturels, Agricoles et Forestiers



Évolution de la consommation des espaces NAF par type d'usage



- Les vallées
- L'arc de cercle des communes au nord du territoire
- Une consommation des espaces Naturels, Agricoles et Forestiers qui **diminue**
- Une thématique qui dépend de **plusieurs critères dont les précisions sont en cours**



# Urbanisation

## Atouts

- Consommation moyenne d'espaces NAF (Naturels Agricoles et Forestiers) en baisse
- Consommation moyenne pour l'habitat en baisse
- Consommation d'espaces par logement en baisse

## Opportunités

- Des réflexions dans le cadre du SCoT

## Faiblesses

- Consommation d'espaces
- De nombreuses carrières
- Divisions parcellaires anarchiques
- Habitat pavillonnaire majoritaire

## Menaces

- Effets de l'imperméabilisation des sols

# Les richesses naturelles et culturelles en Pays Sud Toulousain



## Environnement

- Territoire, paysage et patrimoine
- Biodiversité
- Eau
- Énergie/gaz à effet de serre
- Gravières
- Risques
- Pollutions
- Santé



## Agriculture

- Espace et foncier agricole



## Urbanisation

- Consommation d'espaces

Comment souhaitez-vous que le SCoT agisse pour la nature et la culture de demain?



# Organisation de l'atelier

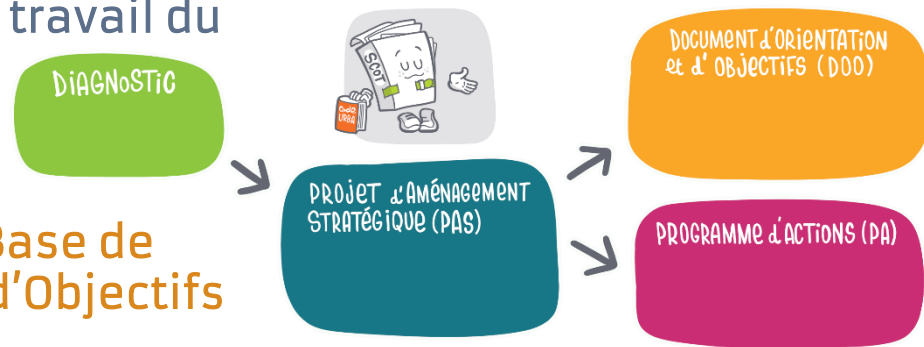


# Objectifs

- Initier un travail de construction partagé d'aménagement de notre territoire avec les citoyens
- Recueillir toutes vos idées initiales et vos préoccupations sur cette thématique
- Les idées/objectifs/actions serviront de matière pour la réflexion et les débats du projet de territoire
- La restitution :
  - Une synthèse sera transmise sur le site du Pays Sud Toulousain <https://payssudtoulousain.fr/scot>

# Principe de l'atelier

- Sur la base de vos connaissances, de votre vécu et de vos souhaits pour le territoire (non technique) on vous interroge sur les enjeux du territoire (**Diagnostic**)
- Se demander ce qu'on souhaite pour le territoire  
→ Quels sont les **Objectifs** -> **Base de travail du Projet d'Aménagement Stratégique**
- Se demander comment le faire  
→ Quels sont les **moyens d'action** -> **Base de travail du Document d'Orientation et d'Objectifs** et du **Programme d'Actions**



Pensez à faire des propositions les plus concrètes possibles!

## Quelle préservation des richesses naturelles et culturelles en Pays Sud Toulousain ?

Thème



Lien avec le diagnostic

Domaine

### BIODIVERSITÉ ET TRAMES ÉCOLOGIQUES

Idée 1

Idée 2

Idée 3

Idée...

Idée principale à partager avec la salle

### CULTURE ET PATRIMOINE

1 Idée majeure par domaine

Idée principale à partager avec la salle

1 post-it = 1 idée

Mots clés / questions pour aider à la réflexion, mais non exhaustif...vous pouvez développer d'autres items non abordés ici...

QUELLES AMÉLIORATIONS DANS LA TRAME VERTE ET BLEUE ?  
QUELLE PLACE POUR L'AGRICULTURE ?  
 COMMENT PROTÉGER LES ESPACES NATURELS AGROFONORIERS ?  
 COMMENT PRÉSERVER LES TRAMES NOIRE ?  
 COMMENT PRÉSERVER LES ESPACES NATURELS AGROFONORIERS ?  
 COMMENT PRÉSERVER LES ESPACES NATURELS AGROFONORIERS ?

INFORMATION PATRIMOINE BÂTI  
 TOURISME  
 COMMENT PRÉSERVER LE CADRE DE VIE ?  
 COMMENT PROTÉGER LES RICHESSES PATRIMONIALES ?  
 COMMENT PRÉSERVER L'IDENTITÉ RURALE ?  
 COMMENT PRÉSERVER L'IDENTITÉ RURALE ?  
 COMMENT PRÉSERVER L'IDENTITÉ RURALE ?

# Règles du jeu

- **S'écouter**
- La **parole à tous** (l'élu référent est garant de la répartition de la parole)
- Un **fonctionnement en autonomie** mais des élus et membres du Conseil de développement présents sur les tables pour participer et suivre les échanges

## Rappel :

- **Pas de consensus obligatoire** autour de la table pour rédiger les post-it
- Toutes les idées sont bienvenues, **même si elles sont peu réalistes**
- **1 idée par post-it**, clairement rédigée pour pouvoir l'exploiter par la suite





# Planning : atelier 1h

- **Tour de table** et présentation des participants (nom + commune)
- 1<sup>ère</sup> phase : **Rédigez individuellement** les idées qui vous viennent sur la thématique et les domaines proposés sur des post-its (les questions et mots clés sont des aides non exhaustifs)
- 2<sup>ème</sup> phase : **Échangez collectivement** sur les idées de chacun et tentez de regrouper les idées. On peut en ajouter ou supprimer tout au long de la discussion
- 3<sup>ème</sup> phase : Décider sur la table quelle **idée majeure** retenir par domaine



A la suite de ce dernier atelier le travail se poursuit...

Un compte-rendu vous sera transmis et toutes les informations seront disponibles sur le site du Pays Sud Toulousain en suivant le lien : Urbanisme/ Aménagement du territoire/ La révision du SCoT

Un grand merci pour votre participation



**HAUTE-GARONNE INGÉNIERIE / ATD**

54 Bd de l'embouchure 31200 TOULOUSE

**05 34 45 56 56** atd31.fr

accueil@atd31.fr