



# BILAN 2022

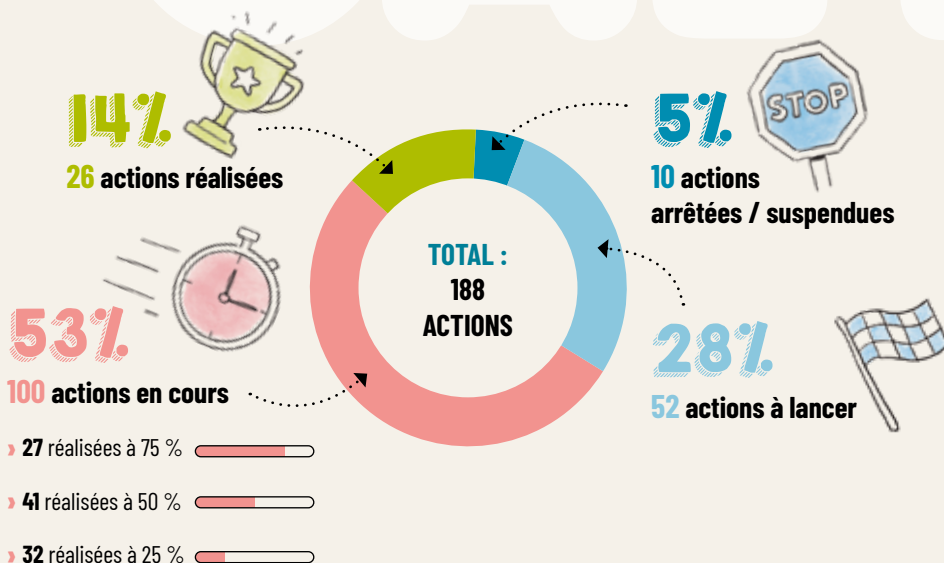
DU PLAN CLIMAT AIR ENERGIE TERRITORIAL

*Objectif*  
**territoire à énergie**

**POSITIVE**



# Taux de réalisation des actions, arrêtés en décembre 2022



## BONNE MISE EN ŒUVRE DU PLAN D' ACTIONS, UNE DYNAMIQUE À SOUTENIR

La mise en œuvre du plan d'actions progresse avec près de 2/3 des actions en cours ou finalisées. Il est probable que toutes les actions ne seront pas clôturées en mars 2026.

En cause : une évolution des compétences des collectivités, la multitude des actions, une appropriation insuffisante,

le lourd système d'appels à projets pour financer les plans climat, de fortes contraintes administratives.

La mobilisation des acteurs autour du PCAET est à renforcer.

# Bilan des indicateurs d'impact

(données disponibles pour l'année 2020)



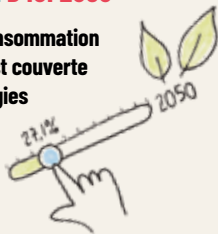
## Analyse

Malgré une baisse des émissions des gaz à effet de serre et de la consommation d'énergie en 2020, il serait prématuré d'y voir une tendance, car pour l'année 2019, ces indicateurs étaient à la hausse, y compris ramenés à l'habitant.

**Les actions visant l'efficacité et la sobriété énergétique restent une priorité et à développer davantage. La production d'énergies renouvelables est globalement au-dessus des objectifs.**

## AMBITION DE DEVENIR UN TERRITOIRE À ÉNERGIE POSITIVE D'ICI 2050

En 2020 : 27,1% de la consommation d'énergie du territoire est couverte par la production d'énergies renouvelables locales.



PAR RAPPORT À 2014 :

## CONSOMMATION D'ÉNERGIE

Evolution 2020 :

**-2,2%**

Objectif cible en 2026 :  
baisser de 12%



## ÉMISSION DE GAZ À EFFET DE SERRE

Evolution 2020 :

**-1,3%**

Objectif cible en 2026 :  
baisser de 28%



## PRODUCTION D'ÉNERGIES RENOUVELABLES

Evolution 2020 :

**+48,3%**

Objectif cible en 2026 :  
augmenter de 15,3%



## QUALITÉ DE L'AIR

Evolution 2020 :



**4** polluants  
en baisse



**2** polluants  
en augmentation



# Les actions au long cours du Pays Sud Toulousain



## ACCOMPAGNEMENT À LA RÉNOVATION ÉNERGÉTIQUE DE L'HABITAT

**Depuis 2011** : service public de la rénovation énergétique de l'habitat, neutre, gratuit et indépendant.

Aujourd'hui, **le Guichet Rénov'Occitanie**, avec le soutien financier de la Région et du programme européen LEADER, conseille et accompagne les ménages dans leurs projets : quels travaux ? quels financements ? quels professionnels qualifiés ? etc.

### RÉSULTATS :

- **1230** ménages renseignés/an
- **96%** globalement satisfaits
- **30** artisans partenaires
- **3 à 4** journées énergie habitat/an tournant sur les communes du territoire



*Perspectives*  
Pérenniser le service

## ACCOMPAGNEMENT DES COLLECTIVITÉS À LA TRANSITION ÉNERGÉTIQUE

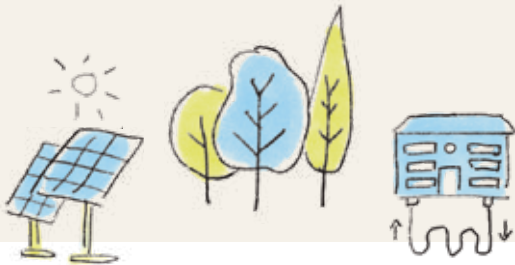
**Depuis 2015** :

- › Informations et conseils aux collectivités au fil de l'eau, particulièrement dans la définition et la mise en œuvre d'une stratégie patrimoniale de rénovation -gestion du bâti public
- › Accompagnement technique aux projets de rénovation
- › Aide à la mobilisation des subventions

### RÉSULTATS :

- + de **70%** des communes bénéficiaires du service
- **1 €** en ingénierie technique (agent dédié) lève **20 €** d'aides à l'investissement
- **1 €** en ingénierie technique génère un gain de **3 €**/hab/an sur la facture d'énergie

*Perspectives*  
Pérenniser le service



## ACCOMPAGNEMENT DES PROJETS DE « CHALEUR RENOUVELABLE »

Accompagnement des porteurs publics et privés pour passer des énergies fossiles aux énergies renouvelables pour leurs besoins de chaleur (chaudières bois, géothermie, solaire thermique), dans le cadre de Contrat Chaleur financé par l'ADEME.

### RÉSULTATS :

- **15** unités de chaleur renouvelable produisant **2,2** Gwh/an, en fonctionnement
- En partenariat avec le Pays Comminges Pyrénées : **42** projets potentiels identifiés, **23** études en cours et **2** installations réalisées fin 2022.

### Perspectives 2024

Installer 19 unités supplémentaires, produisant au total 6,7 Gwh/an, 2 millions d'€ de subventions mobilisables



## PROMOTION DES MOBILITÉS ALTERNATIVES

Depuis 2020, un panel d'actions est développé grâce au soutien financier de l'ADEME et du programme Européen de développement rural LEADER :

- ▶ Schéma directeur cyclable axé sur les déplacements domicile-travail : **26** communes concernées, **187** km d'itinéraires identifiés
- ▶ Expérimentation de Rézo Pouce avec MOBICOOP : **38** Communes engagées. Solution de covoiturage solidaire en « mode stop » grâce au réseau de panneaux « Arrêts sur le pouce » ou de manière organisée grâce à l'application Rézo Covoit'.
- ▶ Expérimentation de l'autopartage avec CITIZ
- ▶ Déploiement d'une communication multicanale :
  - Pages mobilité
  - Défis de mobilité, appui aux fêtes du vélo
  - Vidéos



### Perspectives 2024

Finaliser les expérimentations en vue de les pérenniser si possible et développer des actions autour du vélo



## Communauté de Communes du Volvestre

### INCITATION FINANCIÈRE À LA RÉNOVATION ÉNERGÉTIQUE DE L'HABITAT

La CCV investit aux côtés du Conseil Départemental de la Haute-Garonne en accompagnant financièrement les rénovations énergétiques et l'adaptation du logement, dans le cadre du programme d'intérêt général (aides à la rénovation de l'habitat pour les ménages modestes et très modestes).

En complément, elle accompagne les particuliers et professionnels dans la rénovation des façades des bâtiments dans chacun des 32 centres-bourg qui la composent.

#### RÉSULTATS :

- **68** ménages bénéficiaires de **43940 €** en 3 ans.

## Communauté de Communes du Bassin Auterivain

### INAUGURATION DE LA PREMIÈRE STATION D'AUTOPARTAGE DU TERRITOIRE

En février 2023, les élus ont inauguré la 1<sup>ère</sup> station d'autopartage du territoire.

Une voiture de service est accessible au grand public sur des temps où elle n'est pas utilisée par les agents.

#### L'autopartage représente une vraie solution pour :

- › les personnes en difficulté de mobilité, non motorisées,
- › les personnes qui n'utilisent pas la voiture tous les jours,
- › les entreprises locales qui pourraient se passer d'un véhicule de société.

*Expérimentation, à l'initiative et avec l'accompagnement du Pays Sud Toulousain, soutenue financièrement par l'Ademe et LEADER, mise en œuvre par la société CITIZ.*

## Association 3PA

### ÉCOLE DE LA TRANSITION ÉCOLOGIQUE - ETRE

Créée en 2017, cette école forme et accompagne entre 70 et 100 jeunes par an, de 16 à 25 ans, autour de 3 parcours de formation aux métiers et compétences manuelles de la transition écologique.



#### RÉSULTATS :

- **500** jeunes accompagnés
- **89%** de sorties dynamiques
- **100** entreprises partenaires

*Partenariats techniques et financiers :  
Région Occitanie, département Haute-Garonne, FSE*

*“La formation peut représenter demain le goulot d'étranglement de la transition écologique. Avec ETRE, nous relevons un triple défi : la fin du monde, la fin du mois et la revalorisation des métiers manuels.”*

**Frédéric MATHIS,**  
Directeur de 3PA



## Communauté de Communes Cœur de Garonne

### MISE EN ŒUVRE DE LA TARIFICATION INCITATIVE DES ORDURES MÉNAGÈRES

Au 1<sup>er</sup> janvier 2023, la redevance d'enlèvement des ordures ménagères incitative s'est substituée à la taxe d'enlèvement des ordures ménagères.

**Fin 2022, le cadre de déploiement était achevé avec :**

- › La réorganisation structurelle et financière du service
- › La réalisation des investissements (logiciel, bacs, contenants pour l'apport volontaire, dispositif d'identification...)
- › La phase de test
- › La livraison des conteneurs aux administrés en porte à porte et des badges
- › La mise en œuvre d'une campagne de communication
- › L'intervention des ambassadeurs du tri auprès des professionnels, des communes, des administrés



## Arbres et Paysages d'Autan

### PROGRAMME « PLANT'ARBRE », COFINANCÉ PAR LE CONSEIL RÉGIONAL

**Arbres et Paysages d'Autan assure :**

- › La promotion du rôle de l'arbre et des haies champêtres
- › La sensibilisation aux essences locales pour permettre des plantations durables favorables à la biodiversité et à la lutte contre le réchauffement climatique
- › le conseil technique sur l'élaboration des projets de plantation (choix des essences, les protocoles techniques, la fourniture des végétaux et le suivi des plantations pendant 2 ans)
- › l'accompagnement des projets auprès des particuliers, entreprises, professionnels, associations, collectivités.

#### RÉSULTATS :

- **40 000** arbres et arbustes plantés chaque hiver en Haute Garonne

## ALEVA - Club d'Entreprises

### OPÉRATION COLLECTIVE PHOTOVOLTAÏQUE

**Lancée en 2019.**

L'objectif est de mutualiser des toitures d'entreprises en construction de la zone industrielle Lavigne pour installer des panneaux solaires photovoltaïques d'une puissance de 100KWc, puis de partager l'énergie produite en autoconsommation collective entre plusieurs entreprises.

#### RÉSULTATS :

- L'électricité produite sur la toiture de l'entreprise NOVAL est partagée avec les entreprises.

*“En 2020, l'autoconsommation collective était un modèle innovant. La Région et l'ADEME nous ont aidés avec le bureau d'étude Enercoop pour la mise en place du projet. Nous avons beaucoup essuyé les plâtres et le plus compliqué a été le refus de raccordement de l'installation au réseau électrique. C'est 4 ans après que le projet peut devenir réalité.”*

**Jean LANGRY,**  
membre du club  
d'entreprise  
ALEVA.



# Axes de travail jusqu'en 2026



Poursuivre et renforcer les actions de **sobriété**, notamment autour du bâti et de la mobilité



Développer les actions d'**adaptation** au changement climatique en coordination avec le Schéma de Cohérence Territoriale



**Évaluer** le plan climat et en assurer une restitution publique



Projet cofinancé par le Fonds Européen Agricole pour le Développement Rural / L'Europe investit dans les zones rurales

## RETROUVEZ + D'INFOS SUR

[www.paysstudsutoulousain.fr](http://www.paysstudsutoulousain.fr)