

# Révision du SCoT Sud Toulousain

**Compte-rendu du séminaire des  
élus**

**12 mars 2022**

**Salle Garonne**



# Contenu

## ❑ Retour sur le séminaire des élus

- ❑ Principes de l'atelier pour rappel
- ❑ Statistiques sur les présents
- ❑ Idées principales par thématique
- ❑ Synthèse des idées majeures par thématique (non exhaustif)
- ❑ Pour rappel : la suite du séminaire

## ❑ Les ateliers grand public

- ❑ Rappel des dates et lieux des ateliers grand public
- ❑ Organisation prévisionnelle des ateliers grand public
- ❑ Affiches des ateliers

## ❑ Annexes

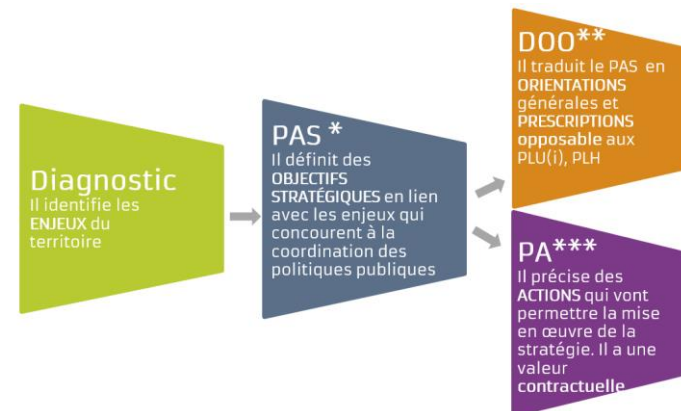
- ❑ Présentation du Pays et HGI
- ❑ Présentation de la note d'enjeux de l'état

# Retour sur le séminaire des élus



# Principes de l'atelier pour rappel

- Sur la base de vos connaissances, de votre vécu et de vos souhaits pour le territoire (non technique) on vous interroge sur les enjeux du territoire (**Diagnostic**)
- Se demander ce qu'on souhaite pour le territoire  
→ Quels sont les **Objectifs** -> **Base de travail du Projet d'Aménagement Stratégique**
- Se demander comment le faire  
→ Quels sont les **moyens d'action** -> **Base de travail du Document d'Orientation et d'Objectifs** et du **Programme d'Actions**



# Principes de l'atelier pour rappel



Thème

Comment habiter demain en Pays Sud Toulousain ?



Lien avec le diagnostic

Domaine

LOGEMENT

Idee 1

Idee 2

Idee 3

Idee...

Idee principale à partager avec la salle

FORMES URBAINES DENSITE

Idee principale à partager avec la salle

URBANISATION DURABLE

Idee principale à partager avec la salle

1 Idee majeure partagée par domaine

1 post-it = 1 idee

**LOCATAIRE** **MIXITE SOCIALE** **CÉLIBATAIRE** COMMENT REMOBILISER LES VACANTS ?  
**LOGEMENT COLLECTIF** HABITAT INTERGÉNÉRATIONNEL **TAILLE DES LOGEMENTS**  
**PROPRIÉTAIRE** COMMENT FAVORISER L'INSTALLATION DANS LES CENTRES - BOURGS ?  
**LOGEMENT INDIVIDUEL** **FAMILLE** **PROGRAMME LOCAL DE L'HABITAT**  
 GENS DU VOYAGE  
 COMMENT DÉVELOPPER UNE OFFRE DE LOGEMENT POUR CHAQUE BESOIN DE LA VIE ?  
 QUEL MAINTIEN À DOMICILE ? **COUPLE** **SAISONNIER** **LOGEMENT SOCIAL**  
**HABITAT PARTAGÉ** **JEUNE**  
 COMMENT ADAPTER L'OFFRE DE LOGEMENTS EXISTANTES AUX BESOINS ACTUELS ET FUTURS ?  
**PERSONNE ÂGÉE** COMMENT FACILITER LA RÉNOVATION DES LOGEMENTS DÉJÀ ABÎÉS ?

COMMENT LUTTER CONTRE L'ÉTALEMENT URBAIN ?  
 COMMENT FAIRE ACCEPTER ET METTRE EN ŒUVRE LA MITOYENNETÉ ?  
**TOPOGRAPHIE** **IMPERMÉABILISATION** **ACCÈS TRANSPORT** **ACCÈS SERVICES**  
**QUELS CRITÈRES POUR ADAPTER LA DENSITÉ ?**  
 POURQUOI, OÙ ET COMMENT DÉVELOPPER L'HABITAT COLLECTIF/HABITAT INDIVIDUEL ?  
**CENTRALITÉ/PÉRIPHÉRIE/HAMEAUX**  
 CULTURALES ET PAYSAGÈRES POUR LES OPÉRATIONS D'ENSEMBLE ?

COMMENT DÉVELOPPER UNE URBANISATION GARANTE DE LA SANTÉ DE SES HABITANTS ?  
 QUEL URBANISME POUR LUTTER CONTRE LE CHANGEMENT CLIMATIQUE ET S'ADAPTER À SES CONSÉQUENCES ?  
**NATURE EN VILLE** **INÉRENTS PARTAGÉS** **IMPERMÉABILISATION**  
**QUELLE QUALITÉ DE CONSTRUCTION POUR LES HABITATS DE DEMAIN ?**  
**ESPACE TAMPON AUTOUR DE L'HABITAT** **MULTI-BENEFICIAIRES**  
**COMMENT DÉVELOPPER UN CADRE DE VIE URBAIN AGRÉABLE ?**  
 INTERMÉDIATION DU PLURIEL À LA PARCELLE COMMENT CONCILIER URBANISATION ET NON EMPIÈCEMENT DES SOLS ?  
**OÙ ET COMMENT RÉDUIRE L'ARTIFICIALISATION DES SOLS ?** **QUALITÉ DE L'EAU**  
**LIEUX DE RENCONTRE** **MULTI-BENEFICIAIRES** **QUELS ESPACES RÉPONDRE À LA NATURE ET COMMENT ?** **BRUIT**  
**MITOYENNETÉ** **QUELS CRITÈRES POUR DES ESPACES PUBLICS DE QUALITÉ ?**

Mots clés / questions pour aider à la réflexion, mais non exhaustif...vous pouvez développer d'autres items non abordés ici...



# Le déroulé de l'atelier sur 1h30

- **Tour de table** et présentation des participants (nom + commune)
- 1<sup>ère</sup> phase : **Rédigez individuellement** les idées qui vous viennent (objectifs et/ou moyens d'actions) sur la thématique et les domaines proposés sur des post-its (les questions et mots clés sont des aides non exhaustifs)
- 2<sup>ème</sup> phase : **Échangez collectivement** sur les idées de chacun et tentez de regrouper les idées. On peut en ajouter ou supprimer tout au long de la discussion
- 3<sup>ème</sup> phase : Décider sur la table quelle **idée majeure** retenir par domaine



# Statistiques

## ☐ Nombre total de présents :

- 93 élus présents
- ainsi que des membres de la Direction Départementale des Territoires, le Conseil de développement (citoyens volontaires engagés auprès du Pays), Even Conseil (qui réalise l'évaluation environnementale du SCoT), Haute Garonne Ingénierie (qui accompagne le Pays Sud Toulousain dans la révision du SCoT), et des agents du Pays Sud Toulousain.

## ☐ Répartition des élus présents sur le territoire :

- CCBA : 32
- CCV : 39
- CCCG : 22

## ☐ Nombre de communes représentées : 50/99

## ☐ Représentativité des mandats :

- 33 Maires et 3 élus départementaux, 1 élue régionale, 1 députée (représentée)
- Présidents et VP du PST : 9/12
- Membres de la commission SCoT : 19/29
- Membres des volontaires du Copil 16/ 17 volontaires de la commission SCoT

# Le séminaire en photos





## A noter sur le compte-rendu

### ❑ Présentation du compte-rendu :

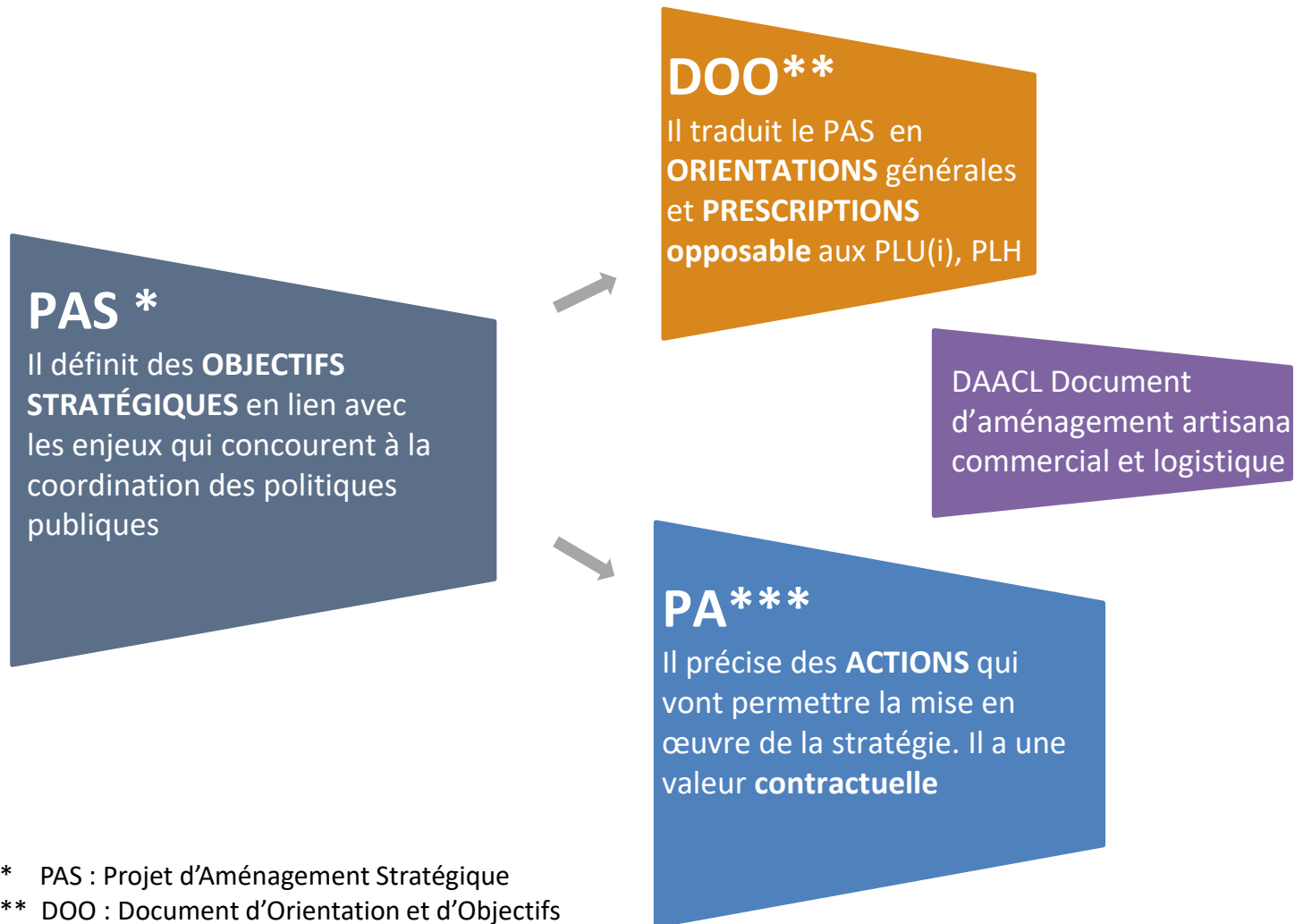
- Les « idées principales partagées par la table » ont été retranscrites telles quelles sans classification
- Les « idées principales » sont les idées les plus fréquemment citées

### ❑ Précision sur les idées principales partagées :

Il est indiqué entre parenthèse la distinction entre

- les propositions qui dépendent du Document d'Orientation et d'Objectif (DOO) ou Document d'aménagement artisanal, commercial et logistique (DAAC-L) et pourront éventuellement être intégrées aux PLU et cartes communales des Communes,
- et celles qui tiennent plus d'un Programme d'Action (PA) et pourront donc faire l'objet de projets avec des partenaires.

# Quelles parties du futur SCoT sont concernées par les idées soulevées?



- \* PAS : Projet d'Aménagement Stratégique
- \*\* DOO : Document d'Orientations et d'Objectifs
- \*\*\*PA : Programme d'Actions

# Quels centres-bourgs demain en Pays Sud Toulousain ?

## Idées principales partagées par les tables

### Centres-bourg et équipements

- Table 1 : **Diversité des commerces en favorisant les commerces alimentaires en centre-bourg et les commerces spécialisés en extérieur** (DAACL/ PA)
- Table 2: 1/ Nécessaire reconquête de la vitalité des centralités des communes 2/ **réhabilitation du bâti ancien pour les commerces, services et logements** (DOO/ PA)
- Table 3: 1/ **Maintenir ou développer l'activité dans les centres bourgs des commerces et services, et les interdire ou les limiter en dehors** (DOO/ PA)

### Mobilité

- Table 1 : Action forte pour les **liaisons douces** (PA)
- Table 2: **Rapprocher résidences, services et surtout emplois** (nécessaire au desserrement économique, ou partage des richesses et solidarité territoriale) (PA)
- Table 3: Favoriser une **mobilité douce** tout en permettant une **accessibilité efficace au centre-bourg pour la population extérieure** (PA)

# Quels centres-bourgs demain en Pays Sud Toulousain ?

## Autres idées principales présentes sur papiers

### Centres-bourg et équipements

- Lutter contre la vacance, maintenir et développer les commerces en centre ville
- Remobiliser les logements vacants en centre ville et réhabiliter les logements en tenant compte des spécificités de chaque commune (utiliser les friches immobilières, réaliser un inventaire, travail avec les partenaires...)
- Maintenir et développer les services et les équipements en centre ville (mairie, santé, tiers lieux...)
- Faire en sorte que les commerces et services y soient viables (droit de préemption, taxes, linéaires de protection...)

### Mobilité

- Mener une réflexion sur le stationnement en centre-ville (services, commerces, tourisme, habitants, handicapés)
- Favoriser les mobilités douces au centre du village plutôt que le transit (idem en lotissement)
- Associer, sensibiliser, prendre en compte tous les usages (handicap, personnes âgées...)
- Développer les transports collectifs et le covoiturage
- Favoriser la non mobilité (notamment en lien avec la métropole de Toulouse)

# Comment habiter demain le Pays Sud Toulousain ?

## Idées principales partagées par les tables (1/2)

### Logement

- Table 1 : 1/ Comment accompagner la remise sur le marché des logements vacants : inciter, contraindre 2/ **développer et informer sur les outils existants en matière de fiscalité et de maîtrise de l'aménagement (PA)**
- Table 2 : 1/ **Dans un environnement proche de 2 à 3 villages, créer et assurer un parcours résidentiel complet pour ne pas déraciner, favoriser l'accession sociale pour les jeunes.** 2/Reconquérir les logements vacants par une fiscalité adaptée et un accompagnement financier et technique du PETR pour la rénovation face à la réglementation et les ABF (DOO/ PA)
- Table 3 : **Proposer des logements à tous publics : jeunes, personnes âgées, situation de handicap et familles monoparentales (DOO)**

### Formes urbaines densité

- Table 1 : 1/ **Décliner dans le SCoT les formes de densités respectueuses du patrimoine** 2/ **intégrer dans le SCoT des exemples de densité adaptés à notre territoire rural.** 3/ Comment rendre la densité acceptable? 4/ Quelle densité doit s'adapter à notre milieu rural? elle n'est peut-être pas la même partout (DOO/ PA)
- Table 2 : Mieux organiser la proximité suite à la densité (bimby ou Build In My BackYard: construire dans mon jardin), organiser les constructions et les divisions parcellaires, et **encadrer l'implantation des maisons lors de l'élaboration d'un plan d'aménagement.** Changement de positionnement des ABF pour faire évoluer leurs idées vis-à-vis des ENR et des rénovations, et conseiller au lieu d'interdire (DOO/ PA)
- Table 3 : **Un aménagement urbain de qualité malgré les obligations de densité (DOO/ PA)**

# Comment habiter demain le Pays Sud Toulousain ?

## Idées principales (2/2)

Suite...

### Urbanisation durable

- Table 1 : 1/ **Pour limiter les déplacements, il faut permettre de maintenir ou développer les services et les commerces près des logements** 2/ Accueillir des activités et des commerces sur nos pôles pour limiter les déplacements 3/ Pouvoir rendre des services pour les rapprocher des habitants (DOO/ PA)
- Table 2 : 1/ Concevoir les documents d'urbanisme en intégrant la toile de mobilité 2/ **Inciter à plus de logements intégrant le recyclage des matériaux, les énergies renouvelables, les îlots de fraîcheur, des espaces extérieurs (terrasse) dans le logement collectif (DOO/ PA)**
- Table 3 : 1/Développer un cadre de vie urbain agréable 2/ installer des jardins partagés **3/ construire des lieux de rencontre** 4/ mettre en place des cheminements doux (DOO/ PA)

# Comment habiter demain le Pays Sud Toulousain ?

## Autres idées principales présentes sur papiers

### Logement

- Anticiper les besoins futurs en permettant l'adaptation des logements
- Agir sur la vacance (**concerne plusieurs thématiques**)
- Veiller au bien-être au travers de projets de quartiers (jardins partagés)
- Augmenter le nombre de logements en location
- Proposer une offre de logements appropriée à tous les âges de la vie (parcours résidentiel et primo-accédants)

### Formes urbaines, densité

- Maîtriser les projets de divisions de foncier type Bimby
- Réduire la consommation foncière (notamment des lotissements)
- Préserver la qualité paysagère (éviter l'uniformité et conserver les spécificités des quartiers)
- Rendre possible le développement de nouveaux habitats (Tiny House ou maisonnette en bois montée sur une remorque, déplaçable)
- Travailler sur les formes de densité acceptables (**contradictoire**), accepter la mitoyenneté, favoriser le (bien) vivre ensemble et communiquer aux habitants / Garder un espace conséquent pour préserver le caractère rural

### Urbanisme durable

- Améliorer la gestion de l'eau des projets d'urbanisme
- Améliorer la qualité énergétique des bâtiments pour accroître la qualité de vie
- Travailler sur la qualité paysagère des projets (notamment la pollution visuelle)
- Développer la mixité des fonctions et la mutualisation des équipements en réduisant les trajets
- Réduire les marges d'interprétation des ABF
- Développer les modes de construction plus écologiques

# Quel développement économique et équilibre du territoire en Pays Sud Toulousain ?

## Idées principales partagées par les tables

### Développement de l'emploi d'une économie verte pérenne :

- Table 1 : Développer, mettre en réseau et promouvoir les tiers-lieux dans les communes (PA)
- Table 2 : Renforcement de la mobilité, créer une plateforme à l'échelle du SCoT pour porter à la connaissance des élus les projets économiques qui fonctionnent, et amélioration du cadre de vie (PA)
- Table 3 : Faire venir les emplois avant les habitants (DOO/ PA)

### Zone d'activité

- Table 1 : 1/ Favoriser l'accès aux zones d'activités par les navettes, les bus et les trains 2/ Des zones d'activité qui ne concurrencent pas les centres et les commerces déjà en place (PA)
- Table 2 : 1/ Favoriser le travail collaboratif en réseau (type clubs d'été) (PA) 2/ Créer des zones d'activités diversifiées sur les différents territoires et développer les spécificités des zone d'activité (agro...) (DAACL- PA)
- Table 3 : Importance de maîtriser le foncier économique (PA)

### Agriculture valeur économique du territoire

- Table 1 : 1/Favoriser les circuits courts pour soutenir l'agriculture 2/ Mettre en avant le tourisme (PA)
- Table 2 : Favoriser l'installation de jeunes agriculteurs en adaptant les règles d'urbanisme (DOO)
- Table 3 : Unité de transformation des produits agricoles à développer (PA)



# Quel développement économique et équilibré du territoire en Pays Sud Toulousain ?

## Autres idées principales présentes sur papiers

### Développement de l'emploi au sein d'une économie verte pérenne :

- Préciser les choix du territoire en matière de mix énergétique
- Accompagner et développer l'emploi dans les domaines culturels et sanitaires
- Favoriser la mobilité durable (**présent dans de nombreuses thématiques**)
- Veiller à l'équilibre et à la non-concurrence entre les activités économiques

### Zone d'activité

- Améliorer les liaisons entre zones d'activités, centralités et habitations
- Travailler sur la vacance des zones d'activité et les densifier
- Faire le choix des filières développées au sein des zones d'activités
- Accompagner les liens entre les entreprises des zones d'activités

### Agriculture, valeur économique du territoire

- Proposer des équipements mutualisés (points de vente visibles)
- Protéger le foncier et l'activité agricoles
- Développer l'agriculture en centre-bourg (jardins en ville, partagés, ruches...)
- Valoriser la qualité paysagère de l'activité agricole
- Accompagner les projets de double activité (notamment agricoles)

# Quelles préservation et valorisation des richesses naturelles et culturelles en Pays Sud Toulousain ?

## Idées principales partagées par les tables

### Biodiversité et trame écologique

Table 1 : **Repenser le maillage agricole via le développement de haies bocagères et des variétés de cultures moins voraces en eau, favoriser les exploitations bio (DOO/ PA)**

Table 2 : **1/Valorisation du patrimoine naturel par une information sur les espèces présentes dans les parcs 2/Développement de l'écopaturage 3/ Les berges et les cours d'eau doivent être entretenus par les agriculteurs pour éviter les inondations: ripisylves (PA)**

Table 3: **Communication et pédagogie en créant des communautés de projets avec l'ensemble des acteurs concernés (PA)**

### Culture et patrimoine

Table 1 : **Favoriser l'identité culturelle du patrimoine par un urbanisme patrimonial et un état des lieux faune-flore (PA) idée proche de celle de la table 3**

Table 2 : **Création d'un poste d'agent du Pays pour faire appliquer les règles d'urbanisme en patrimoine avec pouvoir de police (gestion du Pays)**

Table 3 : **Développer des actions communes d'inventaire et de valorisation pour créer une identité, support de développement touristique et économique et d'attractivité (PA)**

# Quelles préservation et valorisation des richesses naturelles et culturelles en Pays Sud Toulousain ?

## Autres idées principales présentes sur papiers

### Biodiversité et trame écologique

- Développer les zones de protection de la biodiversité (trame verte)
- Éteindre les lumières dans les bourgs, lutter contre la pollution lumineuse, protéger la biodiversité et la qualité de vie nocturne et acquisition d'un label ciel étoilé (**plusieurs fois indiqué**)
- Veiller à la qualité paysagère, notamment en zones agricoles (**identique à la gestion des ressources**)
- Développer des actions à destination de la population, notamment jeune (désherbants, biodiversité...)
- Faire le lien entre protection de la biodiversité et lutter contre les catastrophes naturelles
- Travailler sur les contradictions entre trame écologique, paysage et activités économiques (ex: photovoltaïque) (**point à creuser**)
- Travail spécifique à réaliser sur le devenir des ex-gravières (**point transversal à creuser**)

### Culture et patrimoine

- Valorisation de la qualité du patrimoine par l'information et le développement touristique (atlas des paysages ruraux, expos, sites...)
- Veiller à la qualité des villes et villages (végétalisation, respecter l'héritage historique)
- Travailler sur les impacts des zones ABF (**présents dans d'autres thématiques**)
- Créer des sentiers de randonnée liés au patrimoine naturel et culturel (thématiques biodiversité, histoire, ressources locales, sites économiques écologiques type déchèterie, éoliennes...)

# Quelle gestion des ressources naturelles en Pays Sud Toulousain ?

## Idées principales partagées par les tables

### Exploitation du foncier

Table 1 : 1/ Maîtriser et réguler le foncier et 2/ **Agrandir les hameaux** (DOO) (*idée à préciser*)

Table 2 : 1/ Maintien d'une ruralité et d'une agriculture responsables (PA) 2/ Limitation de l'impact des gravières (DOO)

Table 3 : **Oser la reforestation, on ne plante pas assez** : 1/ réaliser un diagnostic pour le potentiel disponible (communale plus terres agricoles ou non exploitables) 2/ lancer un plan de reforestation (PA)

### Eau ressource du territoire

**Table 1 : Favoriser toute méthode de stockage de l'eau (DOO/PA)**

Table 2: Préserver la qualité et la quantité de l'eau pour toutes et tous (DOO)

Table 3: Entretien des cours d'eau, des fossés et préservation des zones humides et des champs d'expansion des crues (DOO)

### **Territoire à énergie positive** -> **Cohérent avec le projet de Schéma Directeur des EnR**

Table 1 : Favoriser le développement du photovoltaïque (DOO/ PA)

Table 2: Diversité et maîtrise de l'énergie (DOO/ PA)

Table 3: 1/ **Prioriser la production d'énergies renouvelables et fixer des objectifs par communauté de commune** 2/ Aide au montage des dossiers et accompagnement afin de réduire les délais de réalisation foncier (PA)

# Quelle gestion des ressources naturelles en Pays Sud Toulousain ?

## Autres idées principales présentes sur papiers

### Exploitation du foncier

- Valorisation des ex-carrières (photovoltaïque, espaces de biodiversité)
- Replanter des arbres contre l'érosion et pour lutter contre le changement climatique (agroforesterie, reforestation...)
- Protéger la biodiversité et les espaces agricoles
- Travailler les liaisons entre zones agricoles et habitations (haies et lutte contre les coulées de boues)

### Eau, ressource du territoire

- Développer la gestion de la ressource en eau sur le territoire : **(deux avis distincts)** *Réalisation de retenues d'eau artificielles (réservoir) / Préserver la ressource en eau en réalimentant les nappes plutôt que réaliser des travaux de surface (lac) qui consomment de l'espace agricole*
- Protéger les zones humides (trame bleue)
- Réduire / prévenir les impacts des catastrophes naturelles **(présent sur plusieurs thématiques)**
- Mieux encadrer l'assainissement dans les projets (assainissement autonome et contrôle systématique des installations)

### Territoire à énergie positive

- Développer l'implantation de panneaux photovoltaïques sur les toitures **(revient sur plusieurs tables)**
- Développer les projets individuels de production énergétique (propre)
- Proposer des zones de projets ambitieux (type zones écologiques dans le PLU/ éco-hameau, etc)
- Accompagner les projets existants sur le territoire pour la production d'énergie (programmes publics/ privés de financement de citoyens)
- Faire des économies d'énergie en développant les projets de logements collectifs

# Révision SCoT

## Pour rappel : la suite du séminaire

- La restitution :
  - Une synthèse sera transmise à tous
  - Prise en compte du retour du séminaire pour le travail par thématique
  
- Les ateliers grand public par thématique
  
- Un autre séminaire des élus prévu en fin d'année...

Ateliers grand  
public de mai et  
juin

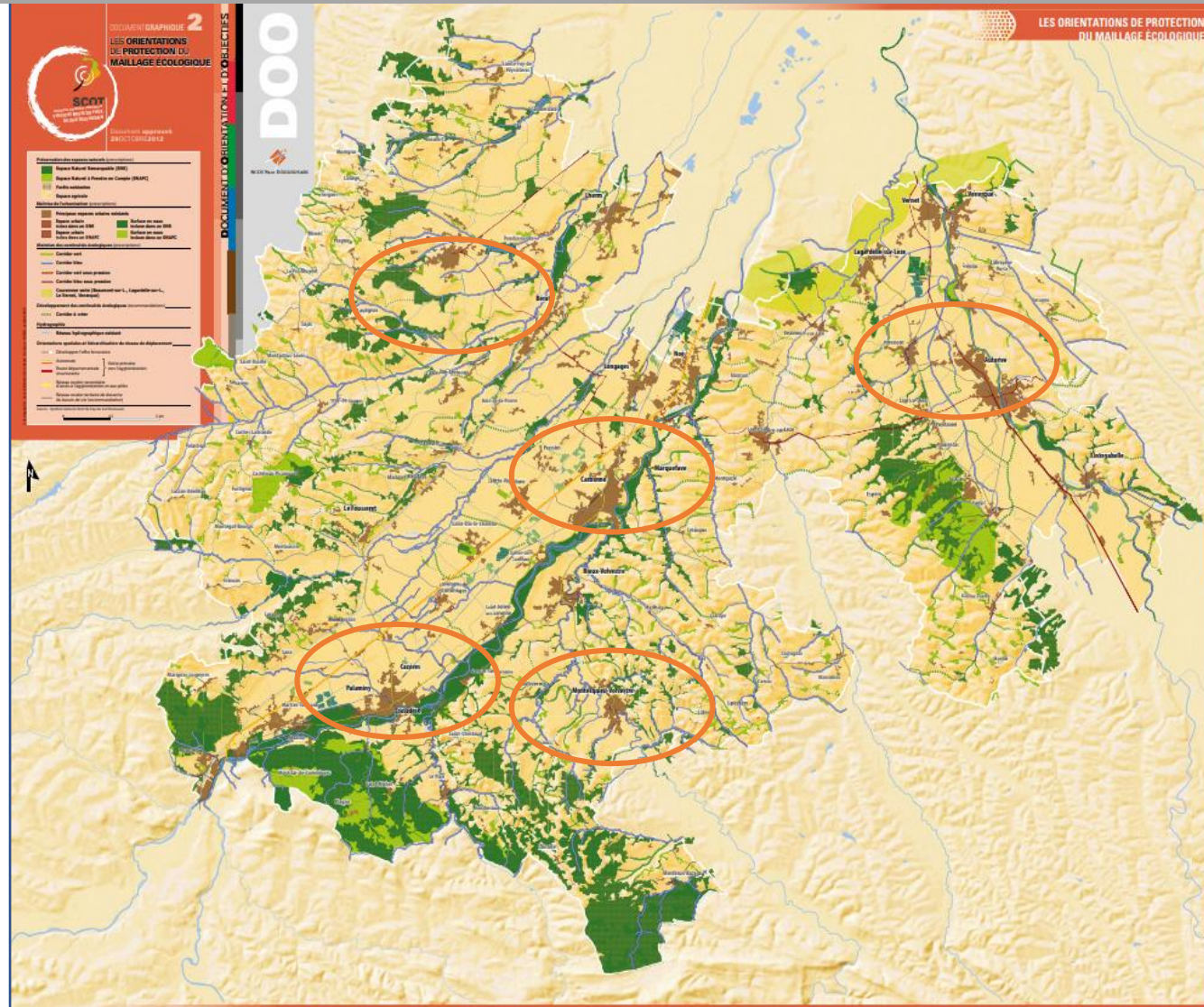


# Révision SCoT

## Rappel des dates des ateliers grand public du SCoT

### ATELIERS GRAND PUBLIC

- **Mardis 10 mai de 18h à 21h Rieumes** (halle aux marchands) :  
« Quelle gestion des ressources naturelles en Pays Sud Toulousain ? »
- **Samedi 14 mai de 9h30 à 12h30 Palaminy** (salle polyvalente) :  
« Comment habiter demain en Pays Sud Toulousain? »
- **Mardi 24 mai de 18h à 21h Carbonne** (salle du Bois de Castres)  
« Quels centres-bourgs demain en Pays Sud Toulousain? »
- **Lundi 30 mai de 18h à 21h à Miremont** (salle des fêtes) :  
« Quel développement économique et équilibre du territoire en Pays Sud Toulousain? »
- **Jeudi 23 juin de 18h à 21h à Montesquieu Volvestre** (salle polyvalente)  
« Quelles préservation et valorisation des richesses en Pays Sud Toulousain? »





# Organisation prévisionnelle des ateliers grand public

## Déroulé prévisionnel : (18h-20h30 ou 9h30 -12h)

- Petite collation d'accueil (jus de fruits/ gâteaux)
- Accueil des participants par les représentants du Pays et du Conseil de développement avec présentation des structures
- Film de la fédération des SCoT et précisions sur le SCoT
- Synthèse du diagnostic ciblé sur la thématique par Haute Garonne Ingénierie
- Témoignage d'un élu membre du Copil concernant les enjeux de la thématique
- Atelier SCoT : préparation de l'élaboration du Projet d'Aménagement Stratégique
- Conclusion (verre de l'amitié)

## Affiches des ateliers grand public à diffuser!

**QUEL  
AVENIR  
POUR LE** **pays  
sud  
TOULOUSAIN** ?

**Exprimez-vous :  
participez aux  
*ateliers grands publics*  
pour l'évolution de  
votre territoire**

**5 ATELIERS DU 10 MAI AU 23 JUIN**  
*RIEUMES - PALAMINY - CARBONNE - MIREMONT - MONTESQUIEU-VOLVESTRE*

INFORMATIONS : [PAYSSUDTOULOUSAIN.FR/SCOT](http://PAYSSUDTOULOUSAIN.FR/SCOT)  
05 61 97 30 34



**ATELIERS  
GRAND  
PUBLIC** **pays  
sud  
TOULOUSAIN**

Mardi 10 mai 18h-21h à Rieumes  
« **Quelle gestion des ressources naturelles en Pays Sud Toulousain ?** »

Samedi 14 mai 9h30-12h30 : Palaminy  
« **Comment habiter demain en Pays Sud Toulousain ?** »

Mardi 24 mai 18h-21h à Carbonne  
« **Quels centres-bourgs demain en Pays Sud Toulousain ?** »

Lundi 30 mai 18h-21h à Miremont  
« **Quel développement économique et équilibre du territoire en Pays Sud Toulousain ?** »

Jeudi 23 Juin 18h-21h à Montesquieu Volvestre  
« **Quelles préservation et valorisation des richesses en Pays Sud Toulousain ?** »

INFORMATIONS : [PAYSSUDTOULOUSAIN.FR/SCOT](http://PAYSSUDTOULOUSAIN.FR/SCOT)  
05 61 97 30 34





**Merci à tous pour  
votre  
participation !**

**pays  
sud  
TOULOUSAIN**



# Annexes

- Présentation du Pays et Haute Garonne Ingénierie
- Présentation de la note d'enjeux de l'état

