



# **Atelier 1: Démographie / Consommation de l'espace**

## **Evaluation du SCoT Sud Toulousain**

**Réunion du 28 mars 2017**

**Commission urbanisme et PPA**

# Ordre du jour



→ **Rappel : Méthode / calendrier**

→ **Démographie**

→ **Consommation espace : Atelier 1**



# **MÉTHODE / CALENDRIER**

# L'évaluation des effets du SCoT

- **Une évaluation sur les effets du SCoT avec les limites de l'exercice :**
  - **Le SCoT est approuvé depuis 2012**
  - **Les données disponibles sont le plus souvent de 2013 (soit 3 ans de retard)**
  - **Le territoire du Sud Toulousain n'est couvert qu'en partie par des PLU et ceux-ci ne sont pas encore forcément SCoT-compatibles (à ce jour 11 PLU arrêtés après l'approbation du SCoT)**
  
- **Utilisation de l'outil TEREvAL**

# Les thématiques

## → Première partie : Développement du territoire (chapitre 1 et 4)

### Sous-thème 1 : Démographie / Consommation espace 1

- Accueil démographique et objectifs SCoT
- Evolution de l'occupation des sols
- Evolution de la consommation d'espace

### Sous-thème 2 : Logement / Consommation espace 2

- Logements et objectifs SCoT
- Densification et densité
- Mise en application des orientations du SCoT (coupures d'urbanisation, continuités de bourgs et hameaux)

# Planning

Taches	2017												2018		
	inv	évrier	Mars	Avril	Mai	Juin	Juillet	Août	ptemb	octobre	novemb	décemb	Janvier	Février	Mars
Réunion de lancement évaluation															
Démographie/Conso espace 1															
Réunion CU															
Logement / Conso espace 2															
Réunion CU															
Conférence maires vallées Garonne															
Conférence maires vallées Ariège															
Transport/Mobilité															
Réunion CU															
Trame verte et bleue/paysages/ agriculture															
Réunion CU															
Ressources/Risques/Pollution/PCAET															
Réunion CU															
Economie															
Réunion CU															
Réunion de synthèse de l'évaluation															
Réunion de synthèse PPA															
Conférence maires vallées Garonne															
Conférence maires vallées Ariège															



# DÉMOGRAPHIE

# Questions évaluatives dans TERREVAL

Objectif stratégique	Extrait D00	P et R	Question évaluative d'efficacité
<b>Adapter l'accueil démographique aux capacités du territoire</b>	<p><i>"Face aux difficultés du territoire à créer de l'emploi aussi rapidement qu'il accueille de nouveaux habitants, le SCOT choisit de maîtriser progressivement la croissance démographique en définissant un objectif maximum de population totale de :</i></p> <ul style="list-style-type: none"> <li>• 105 000 habitants à l'horizon 2020 ;</li> <li>• 116 600 habitants à l'horizon 2030."</li> </ul>	<b>P8</b>	<b>Le SCoT est-il en accord avec les objectifs d'accueil maximum de population qu'il s'est défini pour le territoire à 2030 ?</b>
	Tableau objectifs démographiques maxima des pôles pour 2020 et 2030	<b>P10</b>	<b>Le SCoT est-il en accord avec les objectifs d'accueil maximum de population qu'il s'est défini par pôle et par bassin de vie à 2030 ?</b>
	<p><i>"Le SCOT polarise l'accueil démographique sur le territoire de manière à rapprocher les habitants de l'emploi, des services et des équipements et à diminuer les déplacements. Ainsi, la croissance démographique des communes du SCOT à l'horizon 2030 est répartie en 2 phases et suivant le modèle d'organisation de l'espace. Le SCOT prévoit un rééquilibrage de l'accueil au profit des pôles d'équilibre et des pôles de services dans les proportions suivantes."</i></p>	<b>P9</b>	<b>La population nouvelle accueillie sur le territoire du SCoT s'est-elle polarisée selon les objectifs définis par le SCoT?</b>



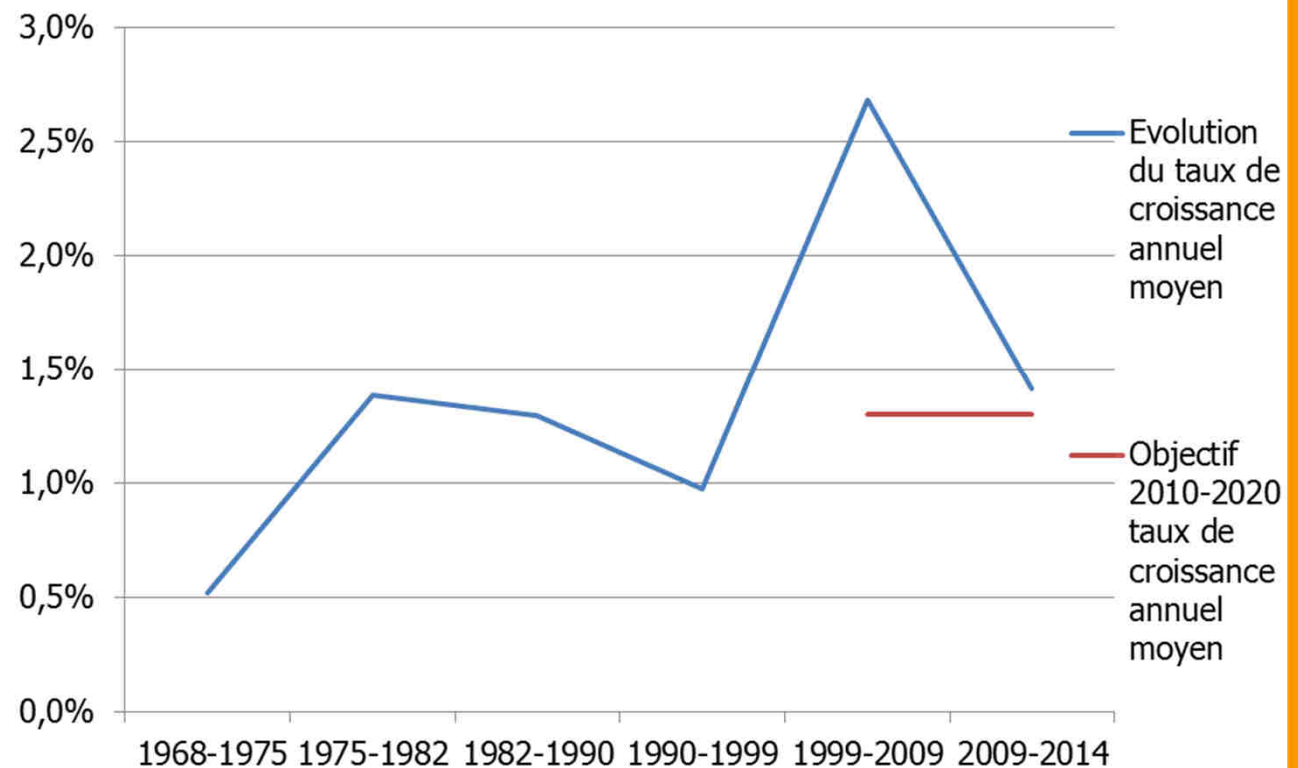
# Démographie : Evolution du taux de croissance



	1999-2009	2009-2014	Objectif 2010-2020
Taux de croissance annuel moyen	2,7%	1,4%	1,3%

→ **Un taux de croissance annuel moyen en forte chute depuis la dernière décennie**

→ **Encore 0,1% supérieur à l'objectif**

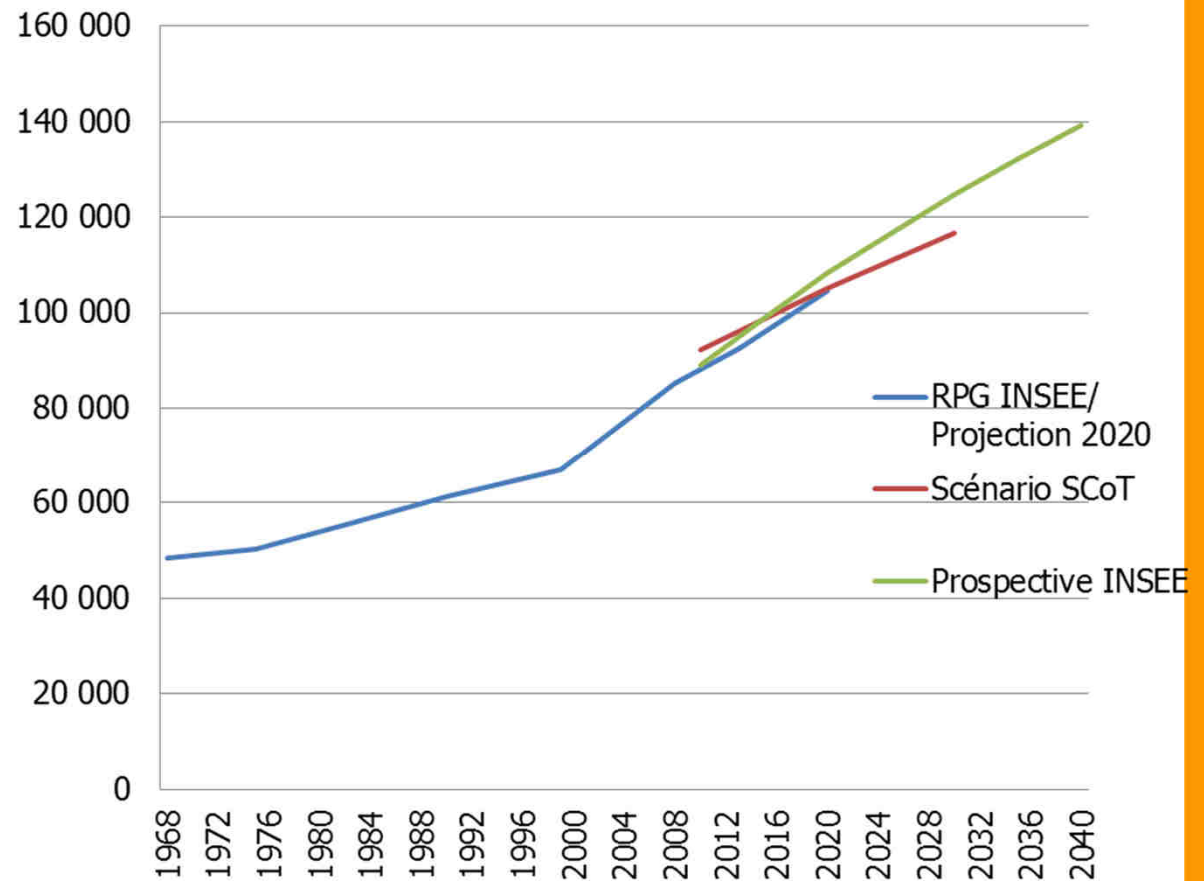


# Démographie : Evolution de la population sur le SCoT



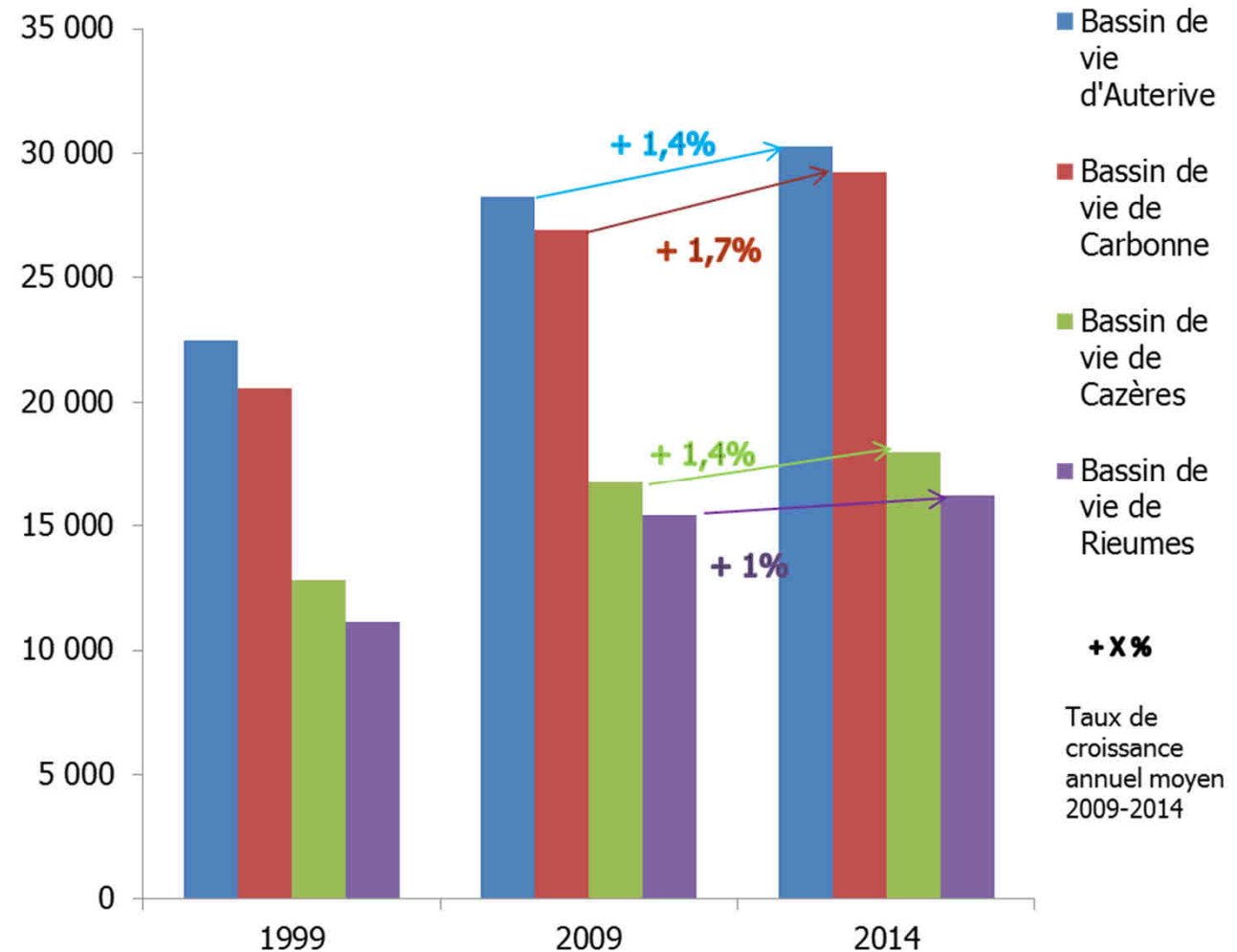
	En 2014	Projection 2020	Objectif 2020	Objectif 2030
Nb d'habitants	93 693	102 505	105 000	116 600

→ **Un accueil globalement proche du maximum envisagé par le SCoT**



# Démographie : Evolution par bassin de vie

- Le plus fort taux de croissance est observé sur le bassin de vie de Carbonne
- Le bassin de vie d'Auterive reste le bassin le plus peuplé



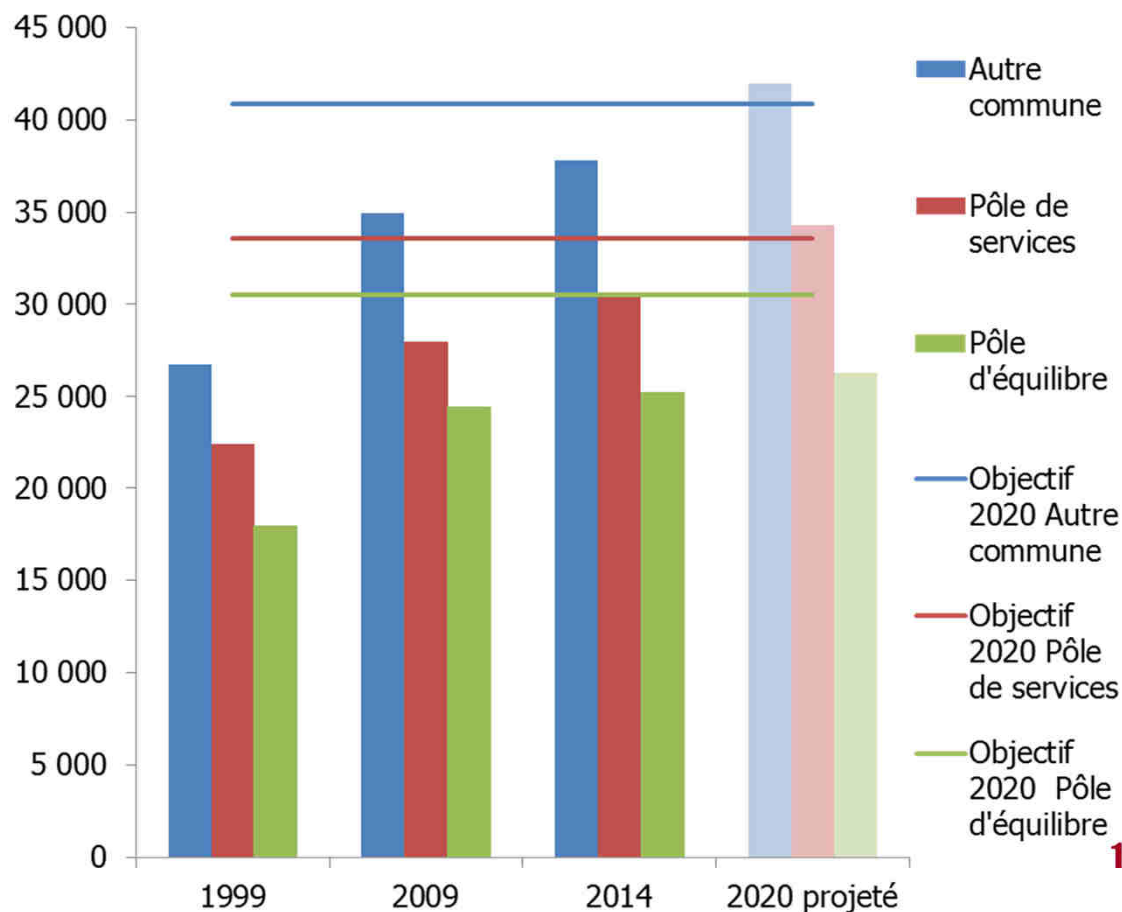
# Démographie : Evolution par polarité



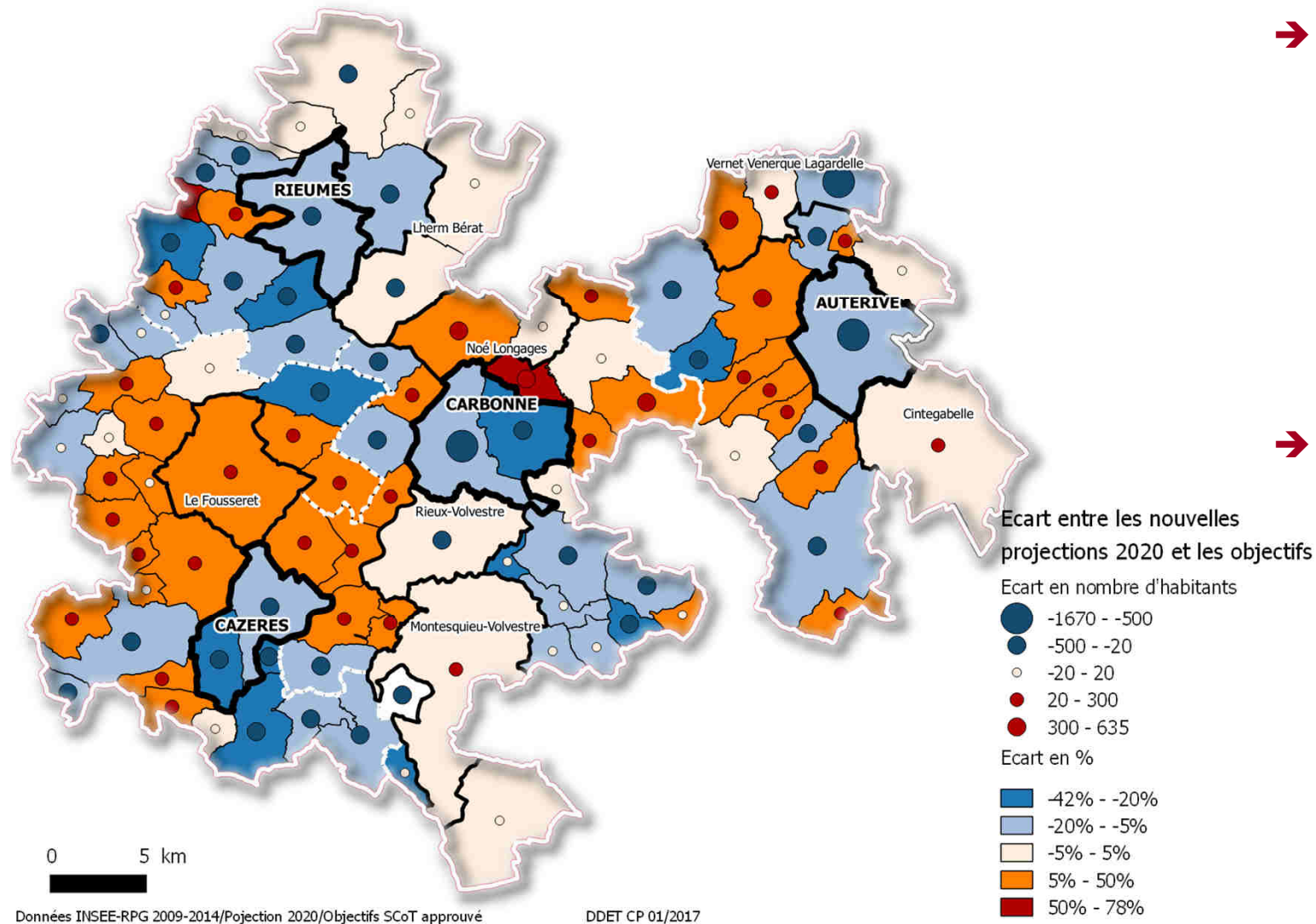
	En 2014	Projection 2020	Objectif 2020	Objectif 2030
Nb d'habitants Pôle d'équilibre	25 237	26 263	30 550	35 200
Nb d'habitants Pôle de service	30 637	34 262	33 600	37 900
Nb d'habitants Autre commune	37 819	41 979	40 850	43 500

→ **Un déficit important sur les pôles d'équilibre**

→ **Un accueil qui risque de dépasser le maximum pour les autres communes et les pôles de services**



# Démographie : Ecart entre objectifs et projection 2020



→ Les pôles d'équilibre n'accueillent pas suffisamment par rapport aux objectifs du DOO

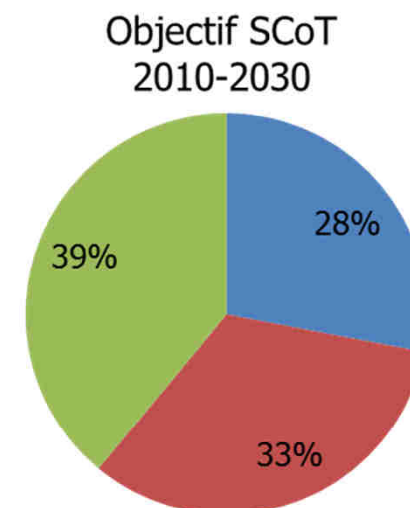
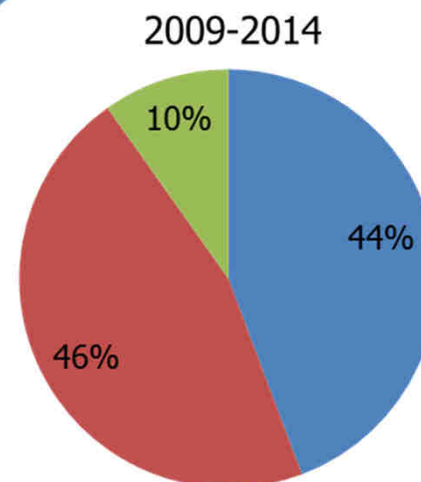
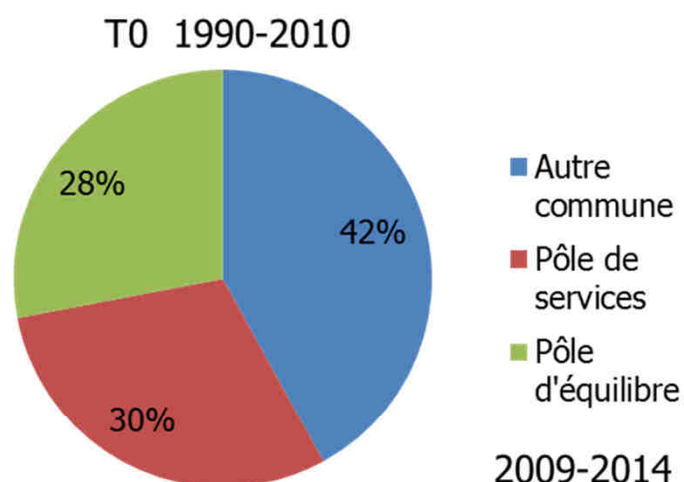
→ Les communes autour du Fousseret et dans l'axe Ouest de la vallée de l'Ariège accueillent plus que les objectifs maximum attendus

# Démographie : Accueil des nouveaux arrivants

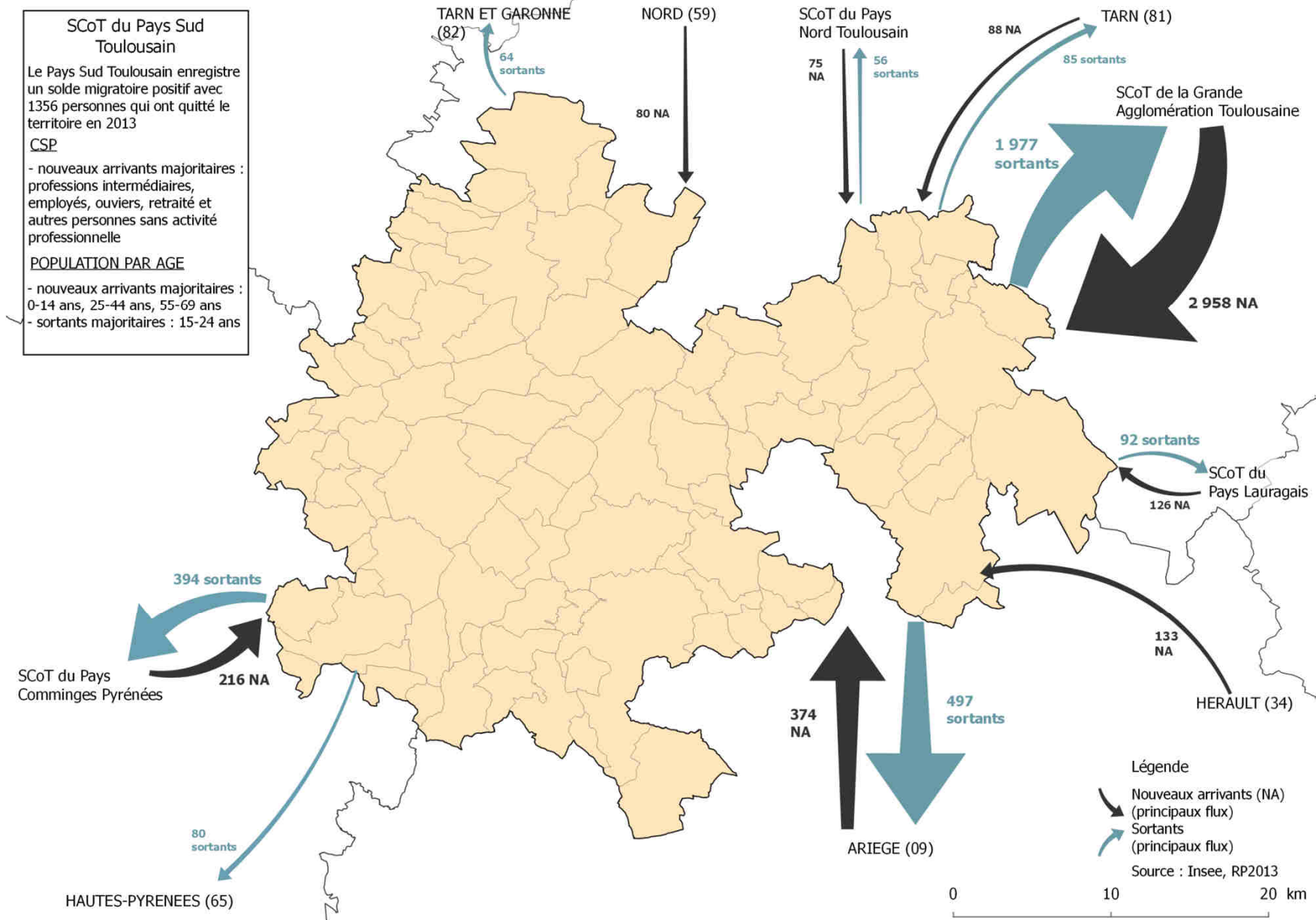


	En 2014	Projection 2020
Pôle d'équilibre	10%	39%
Pôle de service	46%	33%
Autre commune	44%	28%



→ **La répartition des nouveaux arrivants entre 2009 et 2014 est très déséquilibrée vers les pôles de services et autres communes délaissant les pôles d'équilibre**

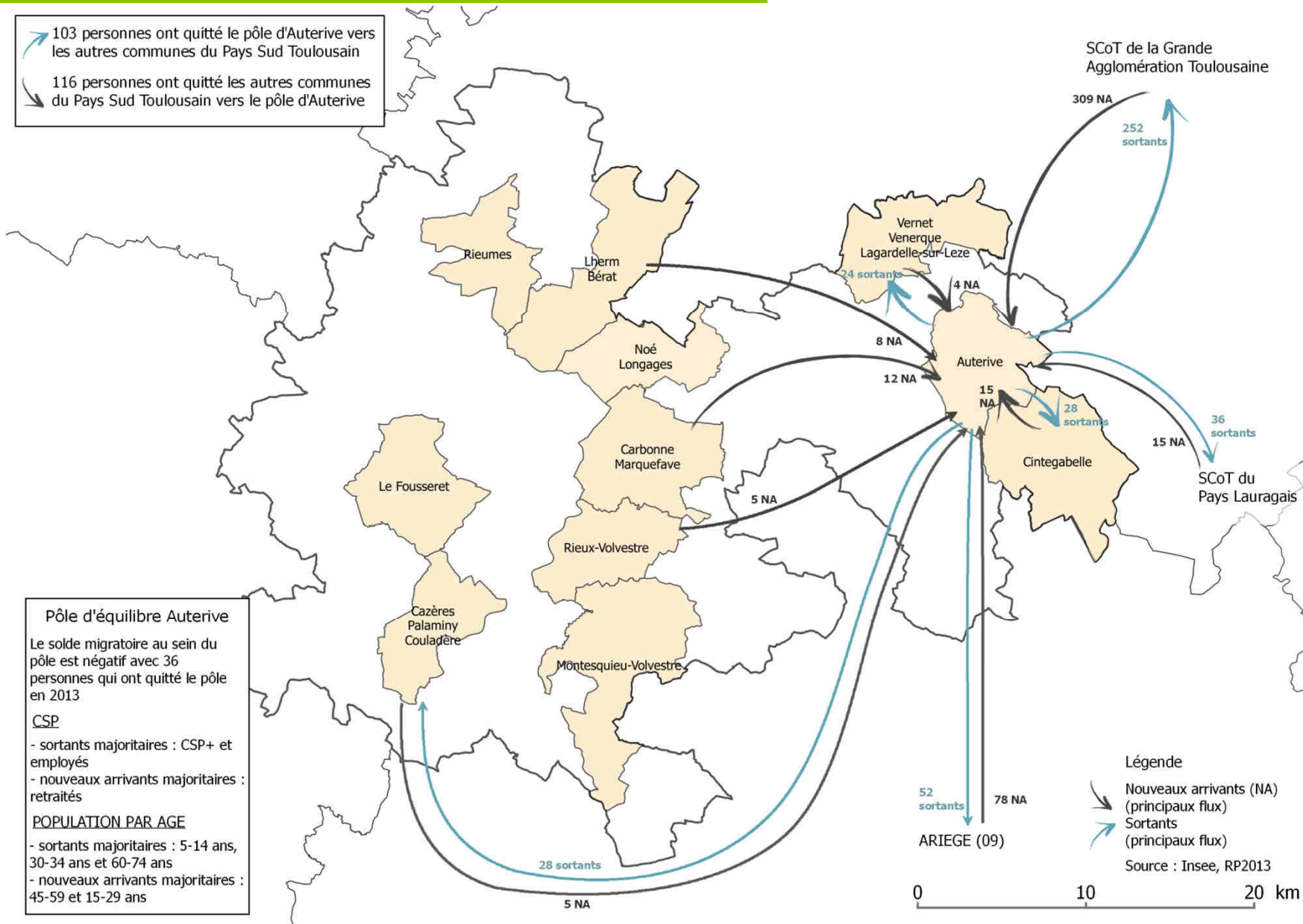


# Démographie : Zoom sur les migrations résidentielles



# Démographie : Zoom sur les migrations résidentielles

 103 personnes ont quitté le pôle d'Auterive vers les autres communes du Pays Sud Toulousain  
 116 personnes ont quitté les autres communes du Pays Sud Toulousain vers le pôle d'Auterive



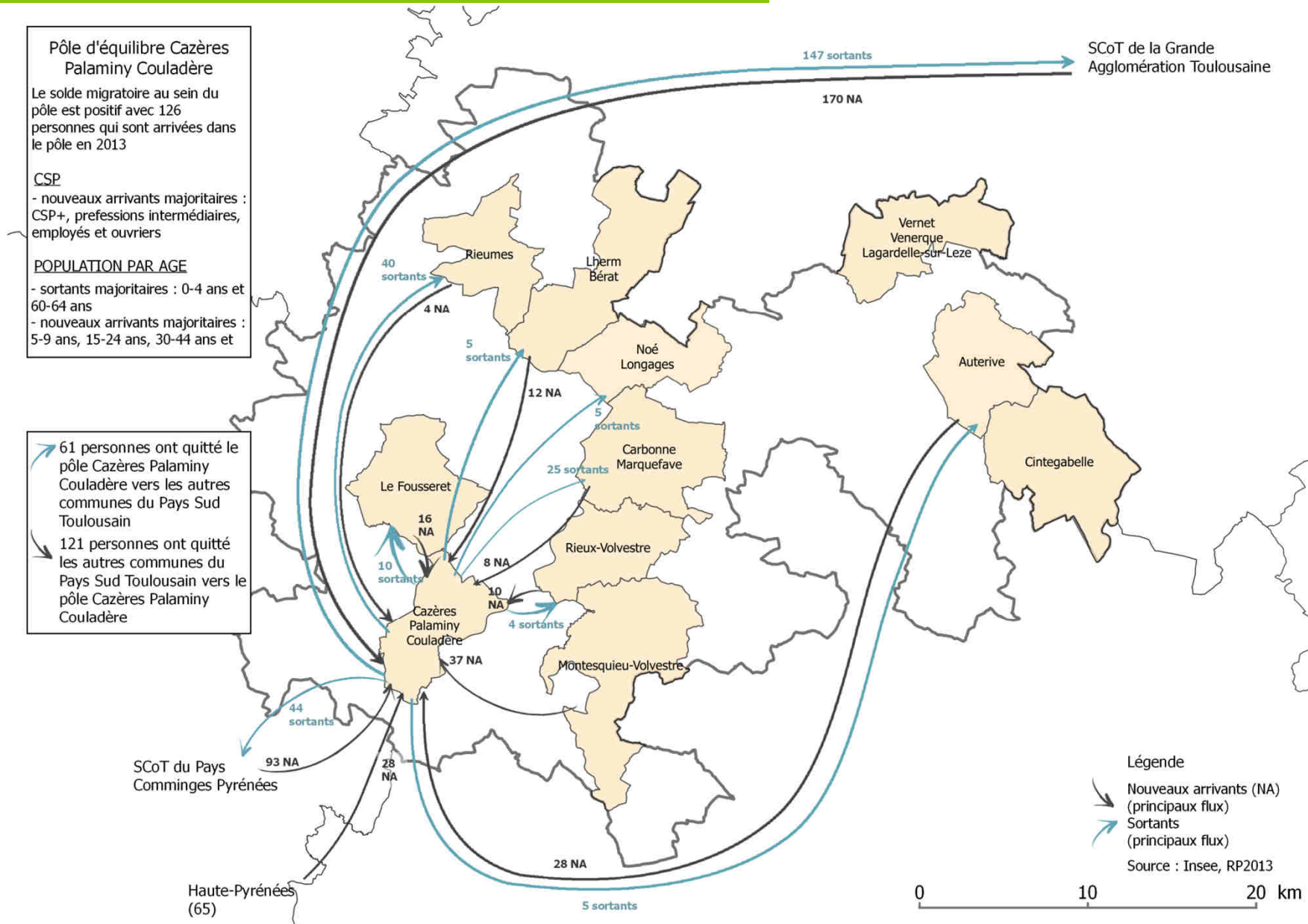
**Pôle d'équilibre Auterive**  
 Le solde migratoire au sein du pôle est négatif avec 36 personnes qui ont quitté le pôle en 2013  
**CSP**  
 - sortants majoritaires : CSP+ et employés  
 - nouveaux arrivants majoritaires : retraités  
**POPULATION PAR AGE**  
 - sortants majoritaires : 5-14 ans, 30-34 ans et 60-74 ans  
 - nouveaux arrivants majoritaires : 45-59 et 15-29 ans

**Légende**  
 Nouveaux arrivants (NA) (principaux flux)  
 Sortants (principaux flux)  
 Source : Insee, RP2013

0 10 20 km



# Démographie : Zoom sur les migrations résidentielles





# **CONSOMMATION DE L'ESPACE**

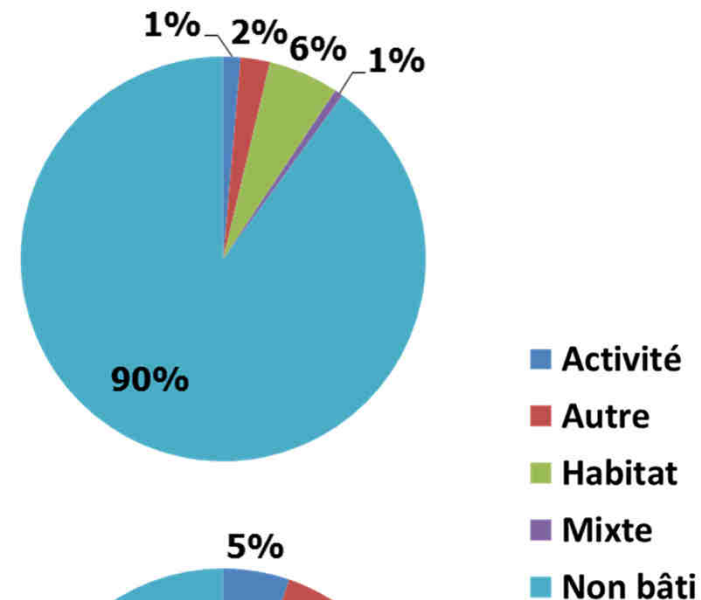
# Questions évaluatives dans TERREVAL

Objectif stratégique	Extrait DOO	P et R	Question évaluative d'efficacité
<b>Diviser par deux la consommation d'espace à l'horizon 2030 par rapport à 2010</b>	<i>"Le SCOT fixe des objectifs chiffrés maximum de consommation d'espaces agricoles à l'horizon 2030. D'une manière générale, les documents d'urbanisme favorisent un développement urbain économe en espaces agricoles permettant de limiter en moyenne par an la consommation des communes du territoire du Sud Toulousain à environ 100 à 120 hectares".</i>	<b>P17</b>	<b>Le SCOT a-t-il atteint ses objectifs de diminution de moitié de la consommation d'espace agricole pour l'urbanisation ?</b>
	<i>"En ce qui concerne le développement de l'habitat, le DOO fixe pour chaque commune en nombre d'hectare la consommation maximum d'espaces agricoles pour les extensions à destination d'habitat entre 2010 et 2030" Doc graphique 1</i>	<b>P17 P58</b>	<b>Le SCOT a-t-il atteint ses objectifs de consommation d'espace pour l'habitat à partir du To de 2010 ?</b>

# Conso espace : Répartition de l'espace cadastré

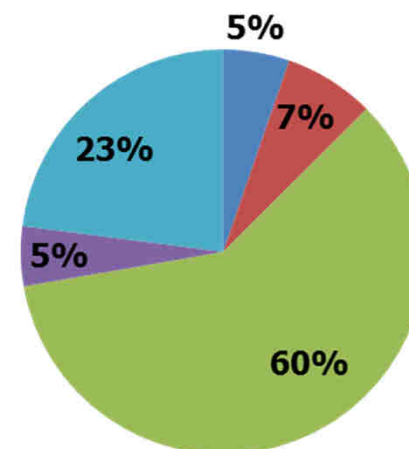
→ 90% du SCoT cadastré est constitué de parcelles non bâties (en partie artificialisées)

Répartition des parcelles cadastrées du SCoT en 2015



→ L'habitat représente 60% de la surface artificialisée cadastrée

Répartition des parcelles cadastrées artificialisées du SCoT en 2015

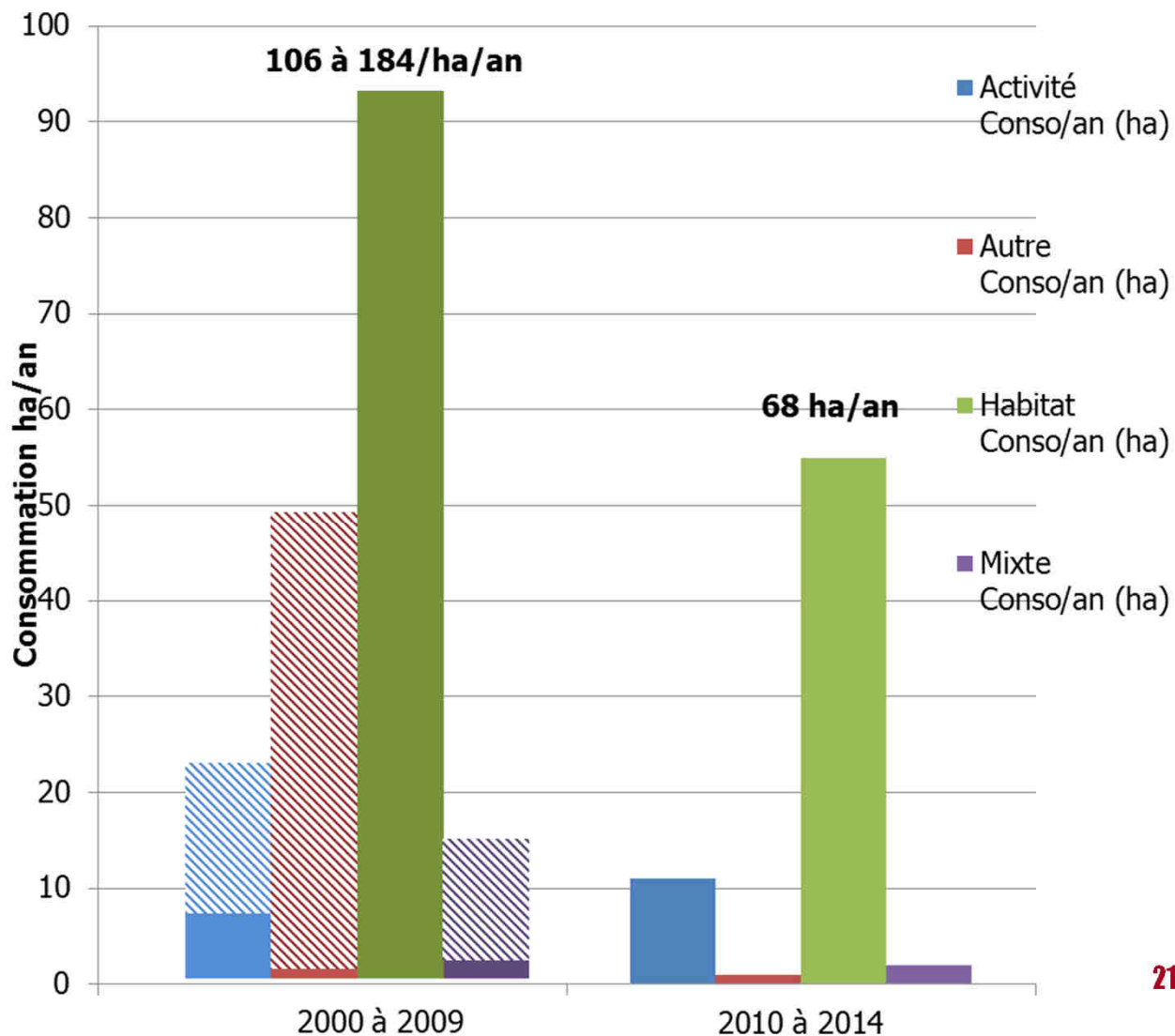


# Conso espace : Conso 2000/2009 et 2010 /2014



Diminuer par 2 la consommation de terres agricoles par rapport à 2000-2009

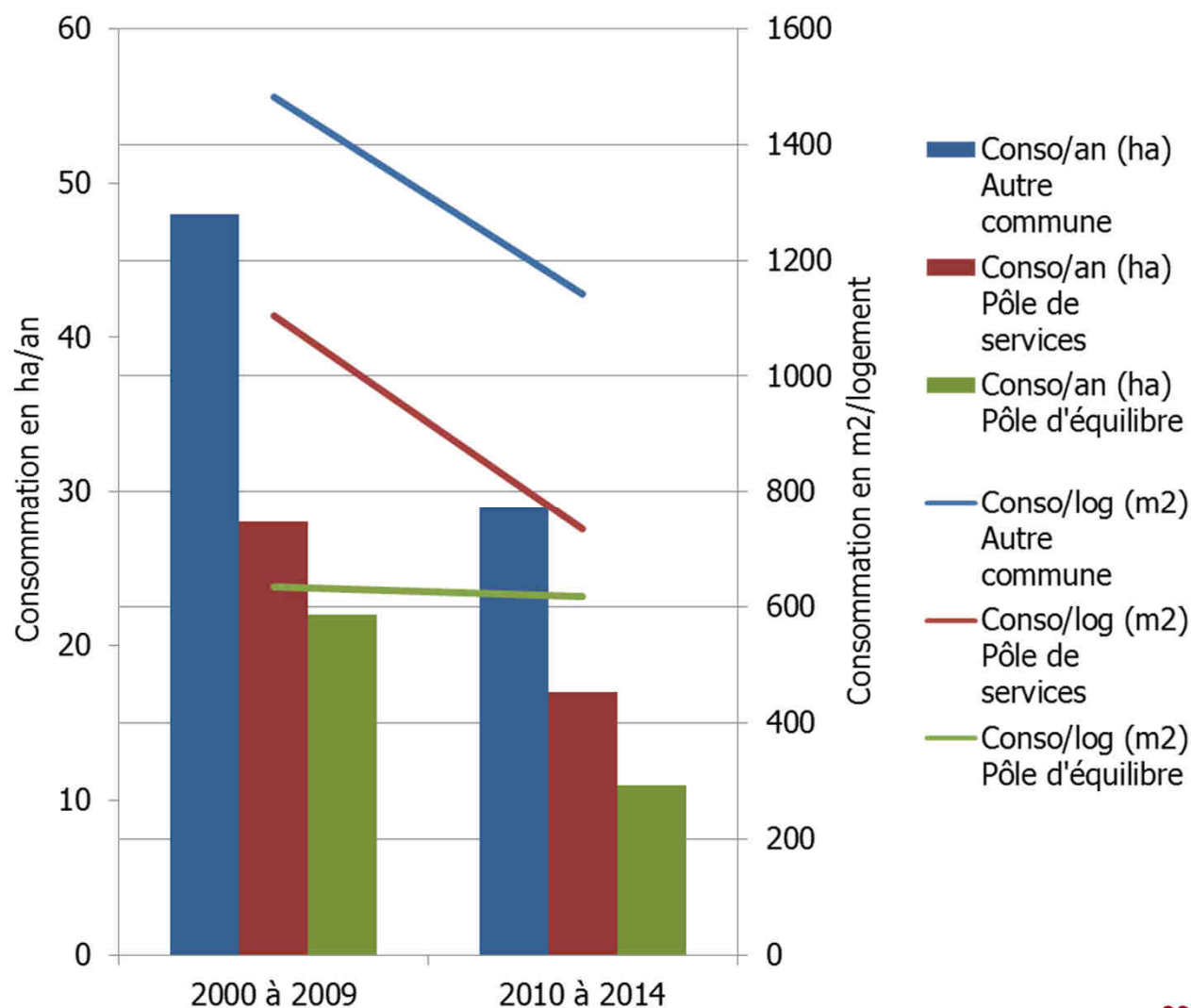
→ Une diminution d'environ 1/2 des surfaces totales artificialisées entre les périodes 2000-2009 et 2010-2014



# Conso espace : Zoom sur le logement

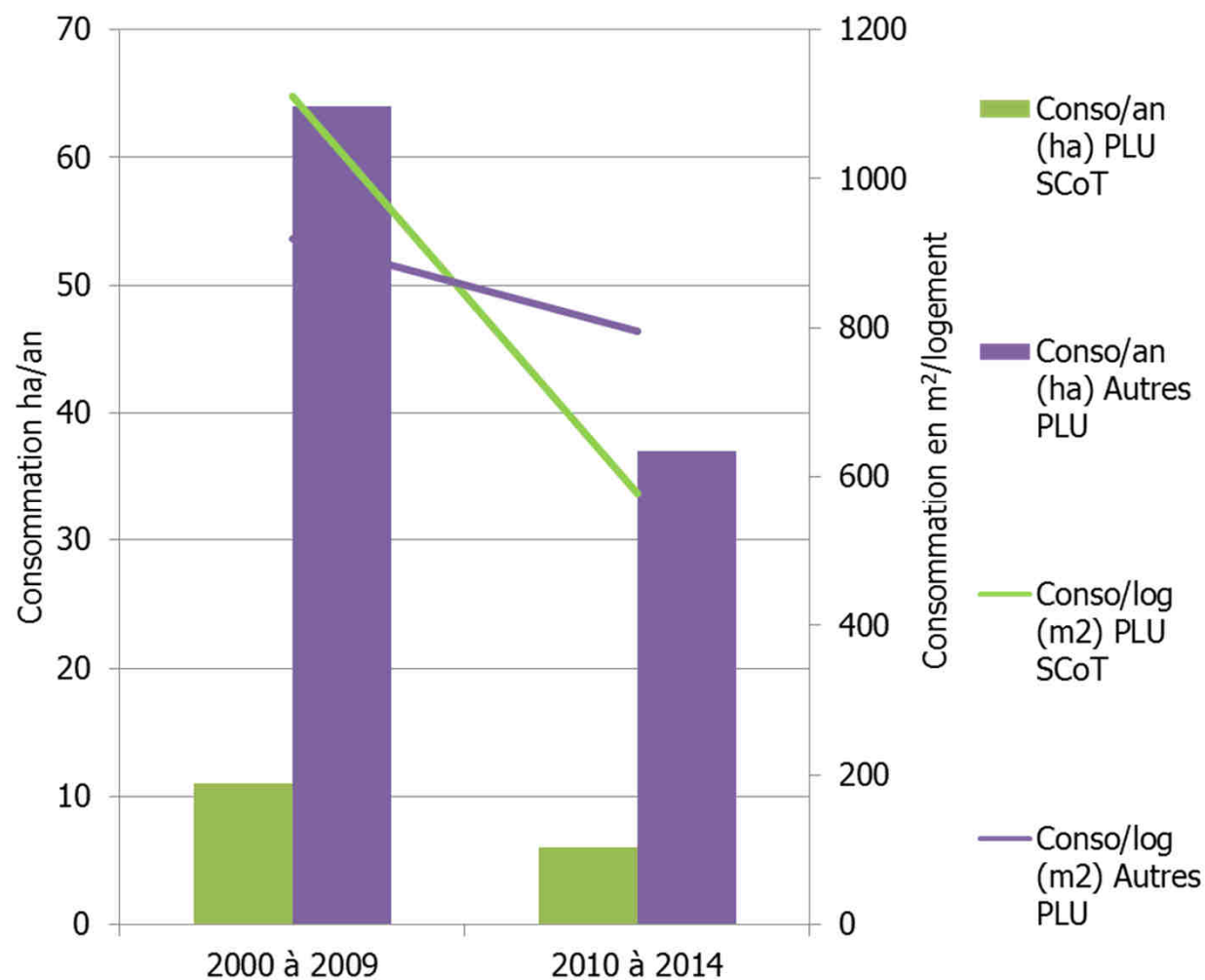
→ Dans toutes les polarités une diminution de presque 1/2 de la conso moyenne en ha/an

→ Une diminution de la conso d'espace par logement pour les autres communes et les pôles de services significative

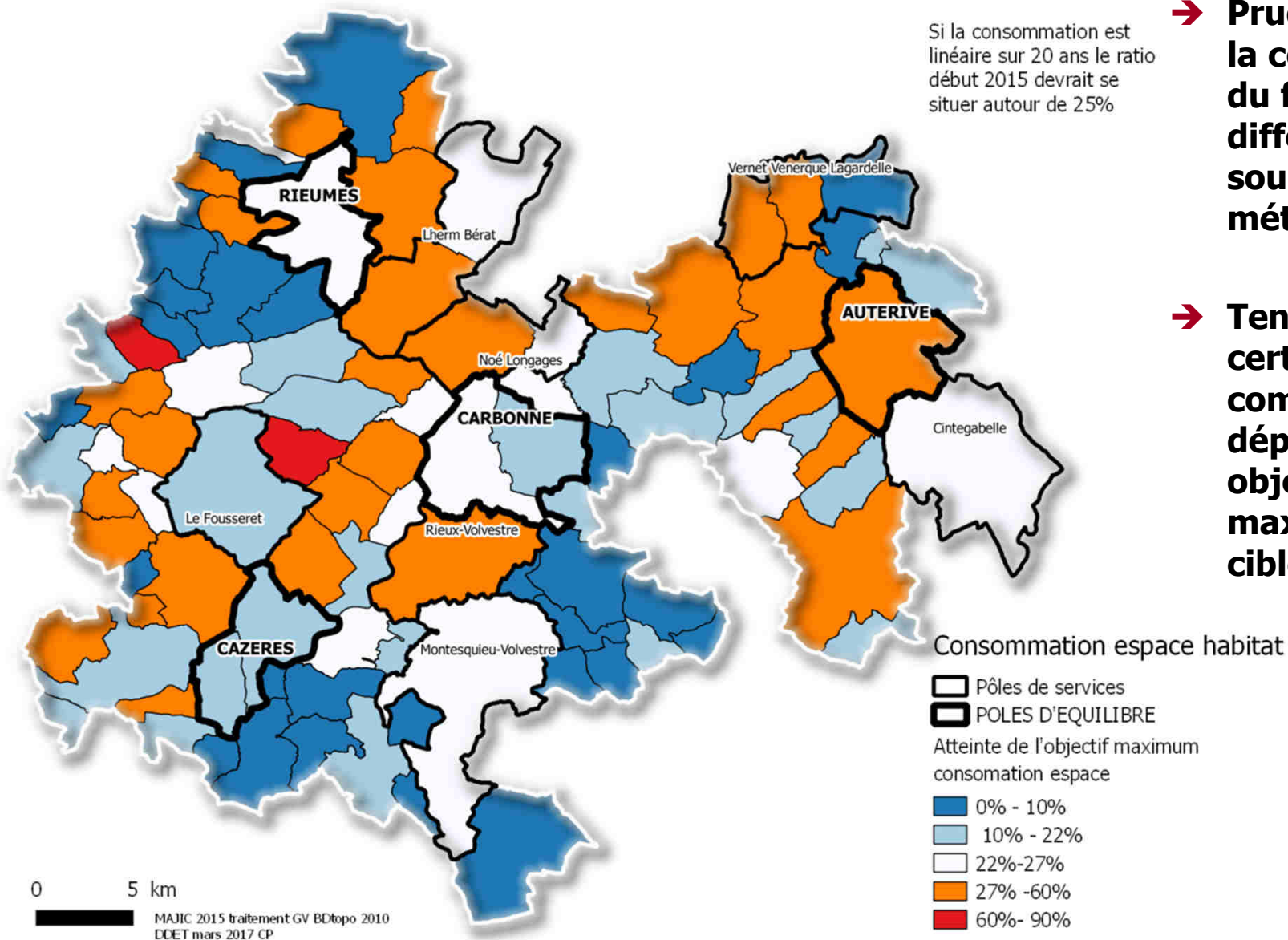


# Conso espace : Zoom sur le logement

→ **Comparaison entre les PLU approuvés après le SCoT et les autres PLU : une nette diminution sur la conso par logement**



# Conso Espace : Atteinte des cibles / logement

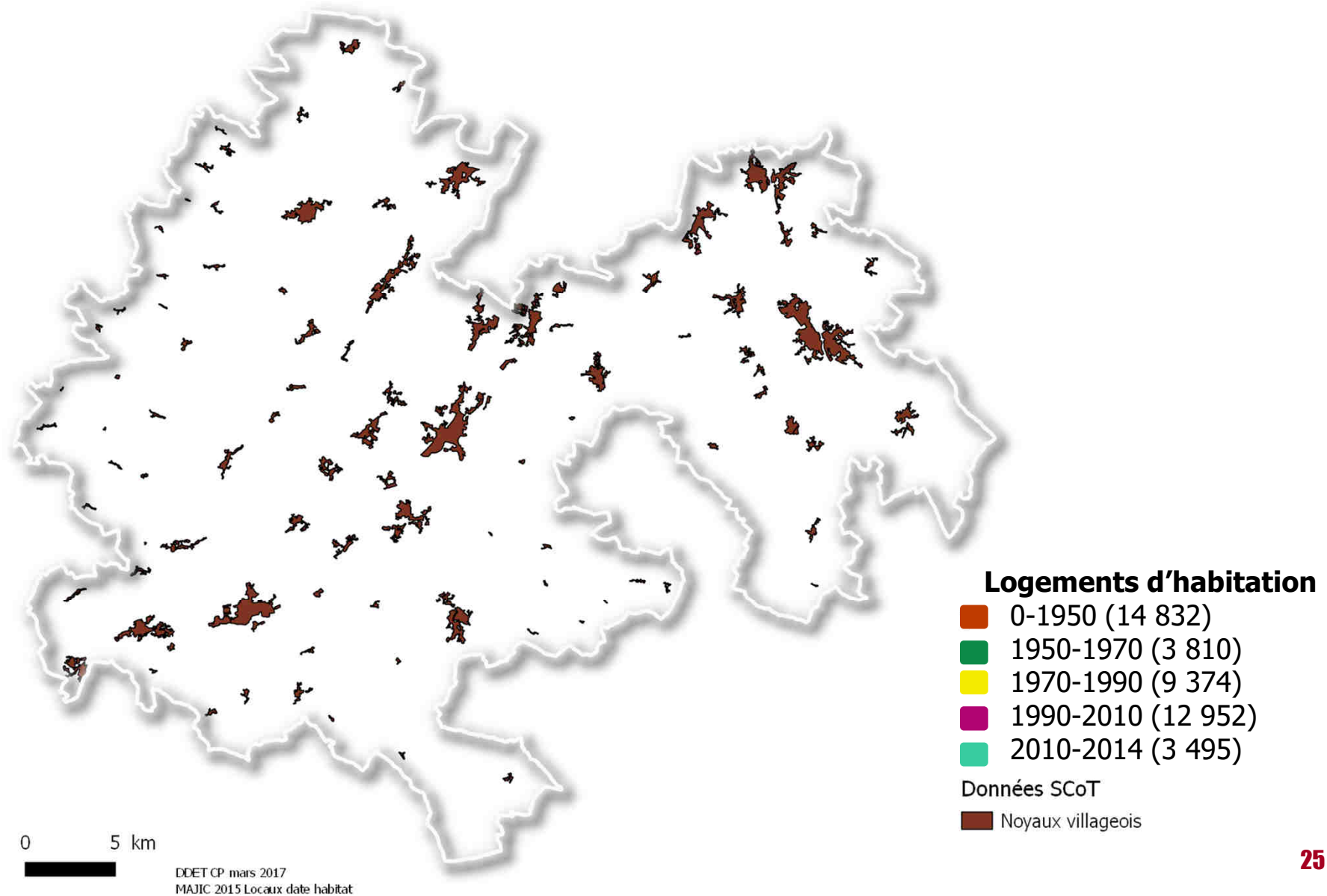


→ Prudence dans la comparaison du fait de la différence des sources et méthodes

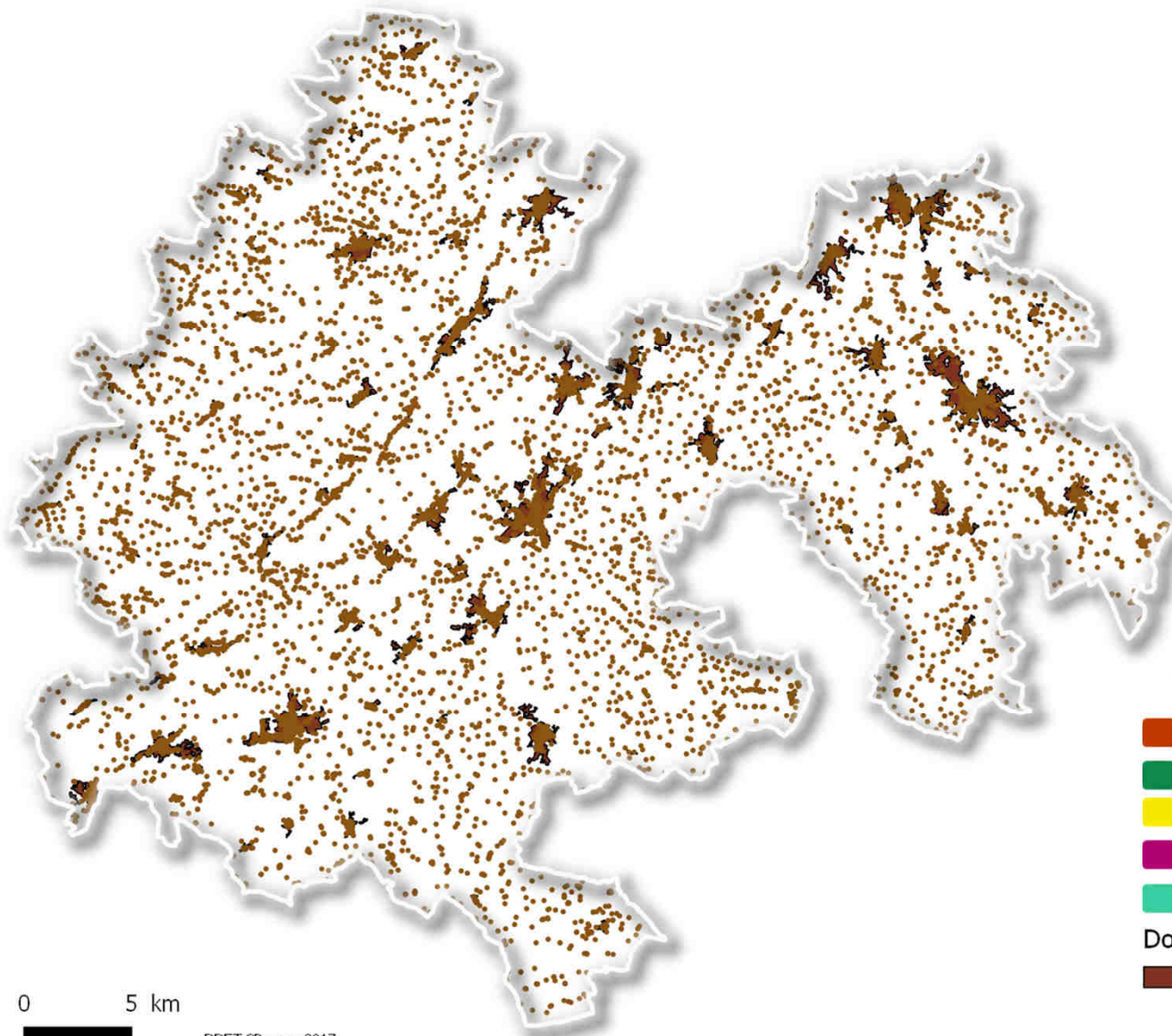
→ Tendances de certaines communes de dépasser les objectifs maximum cibles



# Conso espace : Noyaux urbains 2010



# Conso espace : Logements en 1950



## Logements d'habitation

- 0-1950 (14 832)
- 1950-1970 (3 810)
- 1970-1990 (9 374)
- 1990-2010 (12 952)
- 2010-2014 (3 495)

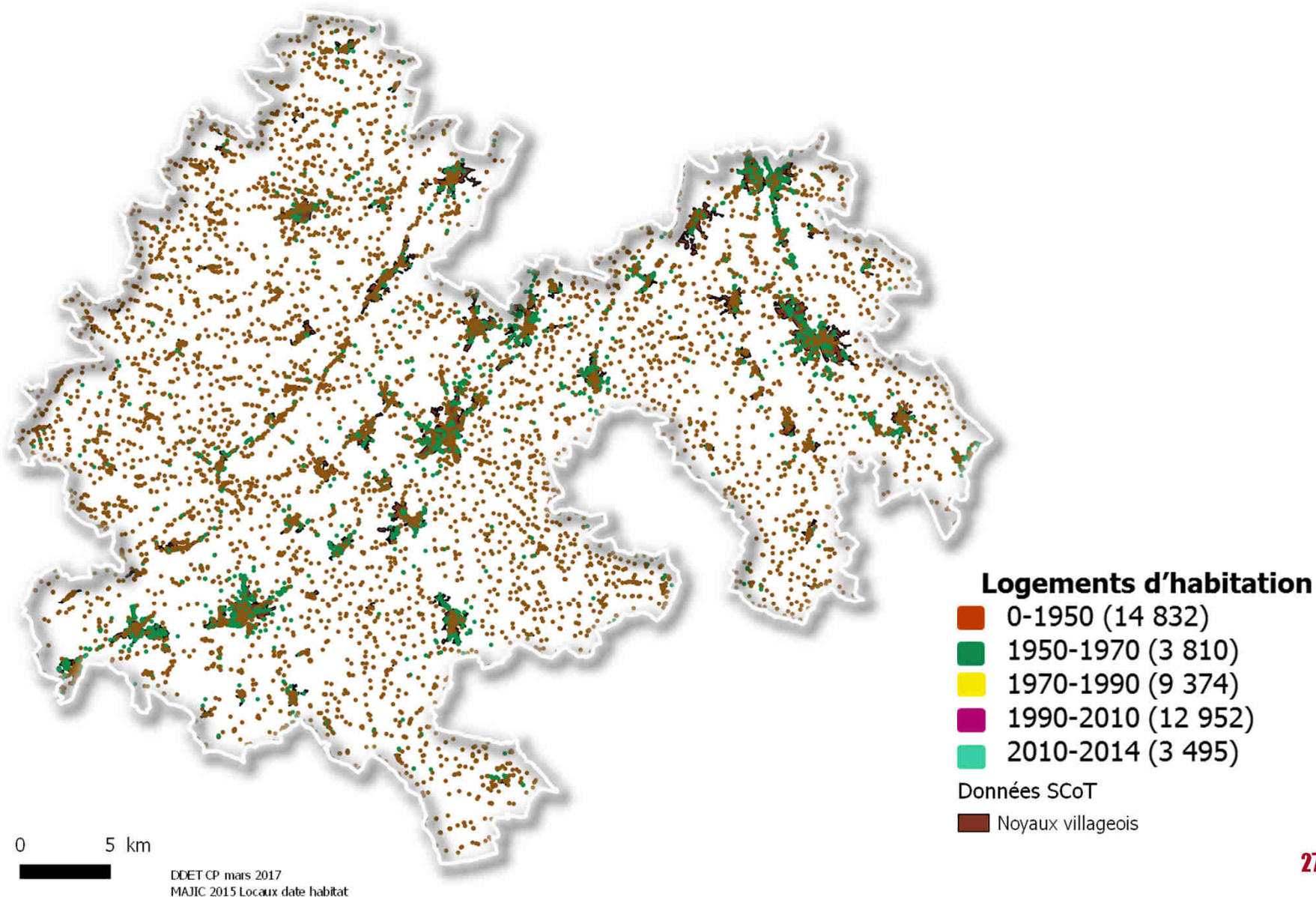
Données SCoT

■ Noyaux villageois

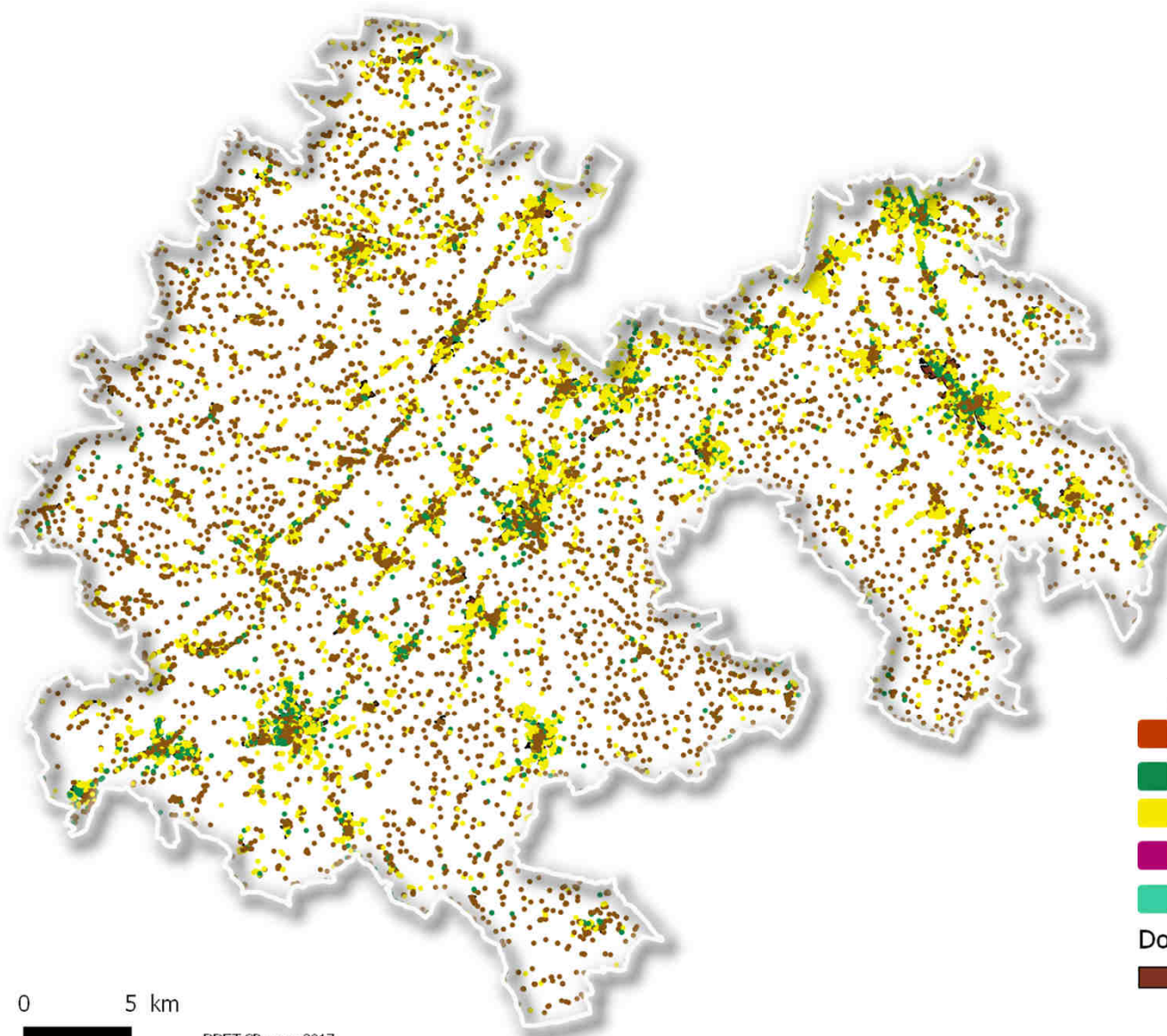
0 5 km

DDET CP mars 2017  
MAJIC 2015 Locaux date habitat

# Conso espace : Logements en 1970



# Conso espace : Logements en 1990



## Logements d'habitation

- 0-1950 (14 832)
- 1950-1970 (3 810)
- 1970-1990 (9 374)
- 1990-2010 (12 952)
- 2010-2014 (3 495)

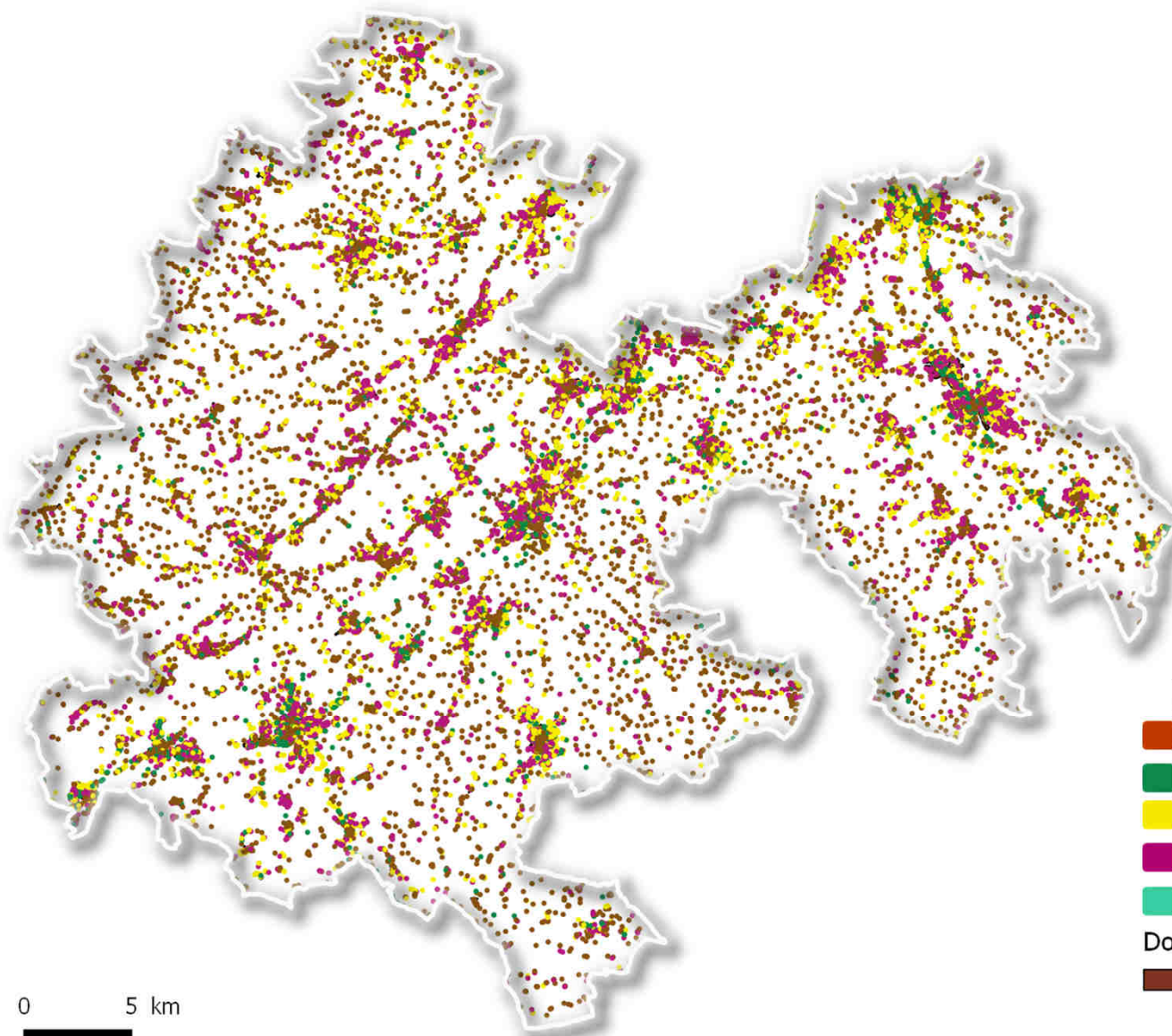
Données SCoT

■ Noyaux villageois

0 5 km

DDET CP mars 2017  
MAJIC 2015 Locaux date habitat

# Conso espace : Logements en 2010



## Logements d'habitation

- 0-1950 (14 832)
- 1950-1970 (3 810)
- 1970-1990 (9 374)
- 1990-2010 (12 952)
- 2010-2014 (3 495)

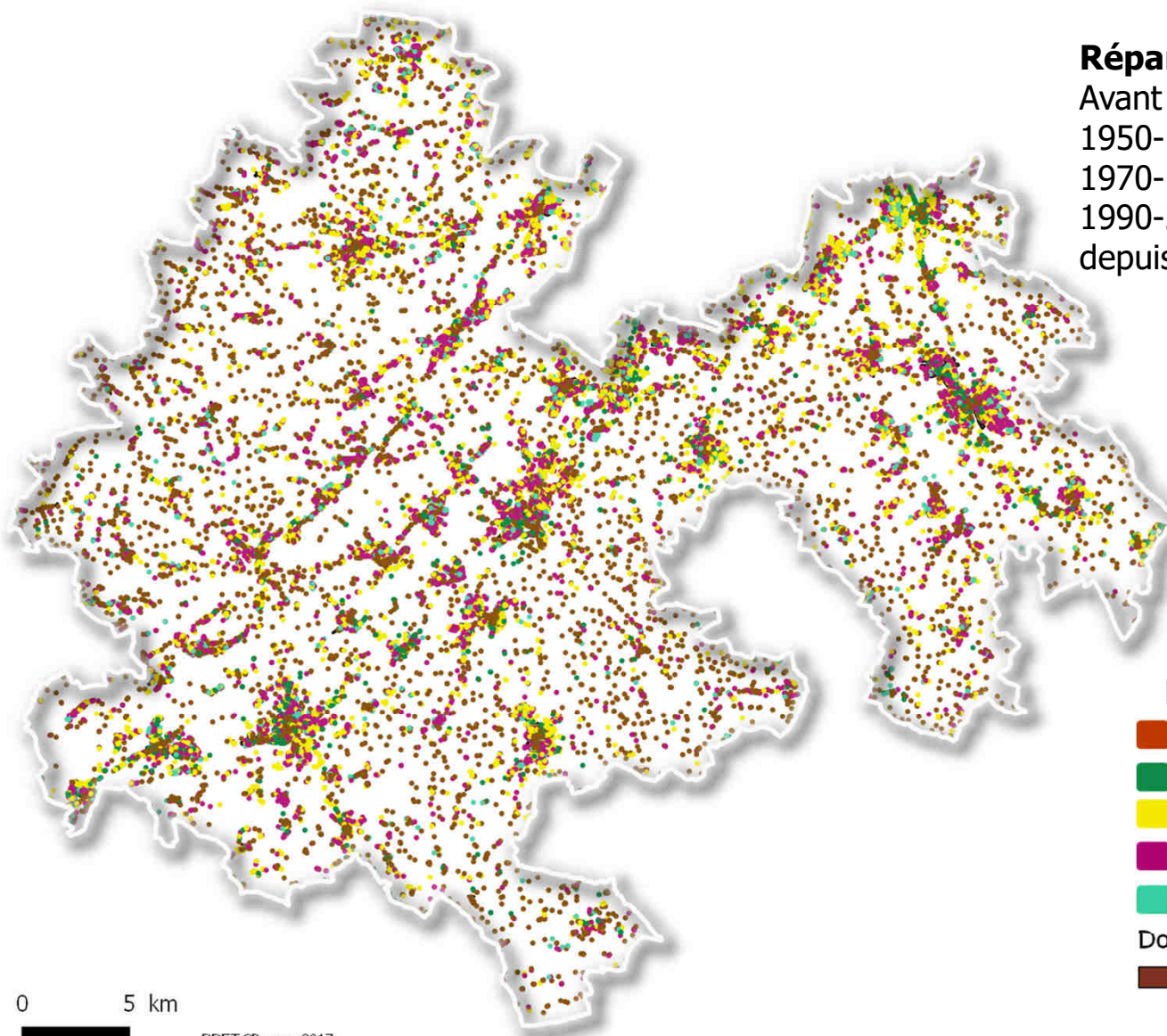
Données SCoT

■ Noyaux villageois

0 5 km

DDET CP mars 2017  
MAJIC 2015 Locaux date habitat

# Conso espace : Logements en 2014



## Répartition des logements

Avant 1950	33%
1950-1970	9% soit 381/an
1970-1990	21% soit 937/an
1990-2010	29% soit 1295/an
depuis 2010	8% soit 699/an

## Logements d'habitation

0-1950	(14 832)
1950-1970	(3 810)
1970-1990	(9 374)
1990-2010	(12 952)
2010-2014	(3 495)

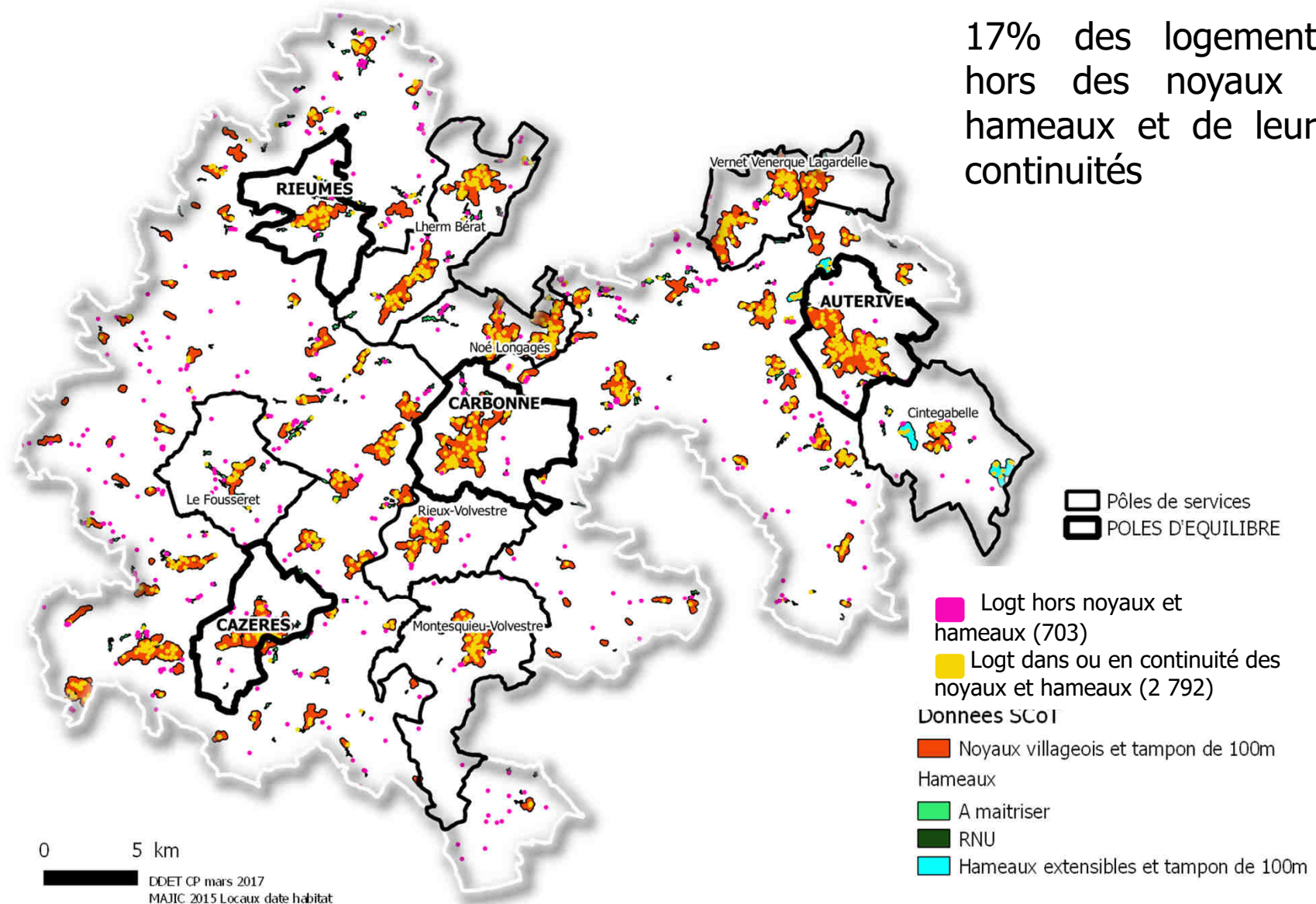
Données SCoT

■ Noyaux villageois

0 5 km

DDET CP mars 2017  
MAJIC 2015 Locaux date habitat

# Conso espace : Logements entre 2010 et 2014



# Conso espace : Lien avec documents d'urbanisme

