

# Tims

Pour une mobilité durable et inclusive



CHARTRE GRAPHIQUE 2023

# SOMMAIRE

**1 LE LOGOTYPE p 3**

**2 LES COULEURS p 9**

**3 LA TYPOGRAPHIE p 12**

**4 LA CONSTRUCTION p 18**

**5 LES APPLICATIONS p 44**



# LE LOGOTYPE

## 1 LE LOGOTYPE

The logo for 'Tims' is rendered in a bold, rounded, orange sans-serif font. The letters are thick and have a friendly, approachable feel. Three teal-colored dots are placed as accents: one above the 'i', one above the 's', and one below the 'm'.

Tims

**Pour une mobilité durable et inclusive**

# Tims

Pour une mobilité durable et inclusive



# Tims

Pour une mobilité durable et inclusive

# Tims

Pour une mobilité durable et inclusive

# Tims

Pour une mobilité durable et inclusive



# 1 LE LOGOTYPE

## Zone de protection & taille minimum



Pour une visibilité optimale et éviter toute perturbation de lecture, une zone de protection obligatoire est définie autour du logotype. **Cette zone est déterminée par un espace équivalent à la moitié du “s” de Tims.**



Pour une bonne lisibilité du logotype, il est préférable de ne pas descendre en dessous de **2 cm de largeur** du logotype. Bien vérifier la lisibilité de la baseline et la supprimer si la taille ne permet pas une lecture claire.



Pour une mobilité durable et inclusive

Incliner ou rotationner



Pour une mobilité durable et inclusive

Déformer



Pour une mobilité durable et inclusive

Changer la typographie



Pour une mobilité durable et inclusive

Mettre en quadri sur fond coloré



Pour une mobilité durable et inclusive

Apporter un effet supplémentaire



Pour une mobilité durable et inclusive

Changer les couleurs



Pour une mobilité durable et inclusive

Utiliser des éléments dans la zone de protection qui interférait la lisibilité

En cas de doute  
ne pas hésiter à faire  
appel à l'agence  
MIZU®





# LES COULEURS

## Orange

C:0 M:30 J:100 N:0  
R:251 V:186 B:0  
# FBBA00

## Bleu

C:100 M:0 J:35 N:0  
R:0 V:155 B:172  
# 009BAC

## Rouge

C:0 M:75 J:60 N:0  
R:235 V:94 B:87  
# EB5E57

## Vert

C:70 M:0 J:40 N:0  
R:56 V:182 B:171  
# 38B6AB

## Bleu nuit

C:100 M:80 J:60 N:0  
R:33 V:68 B:91  
# 21445B

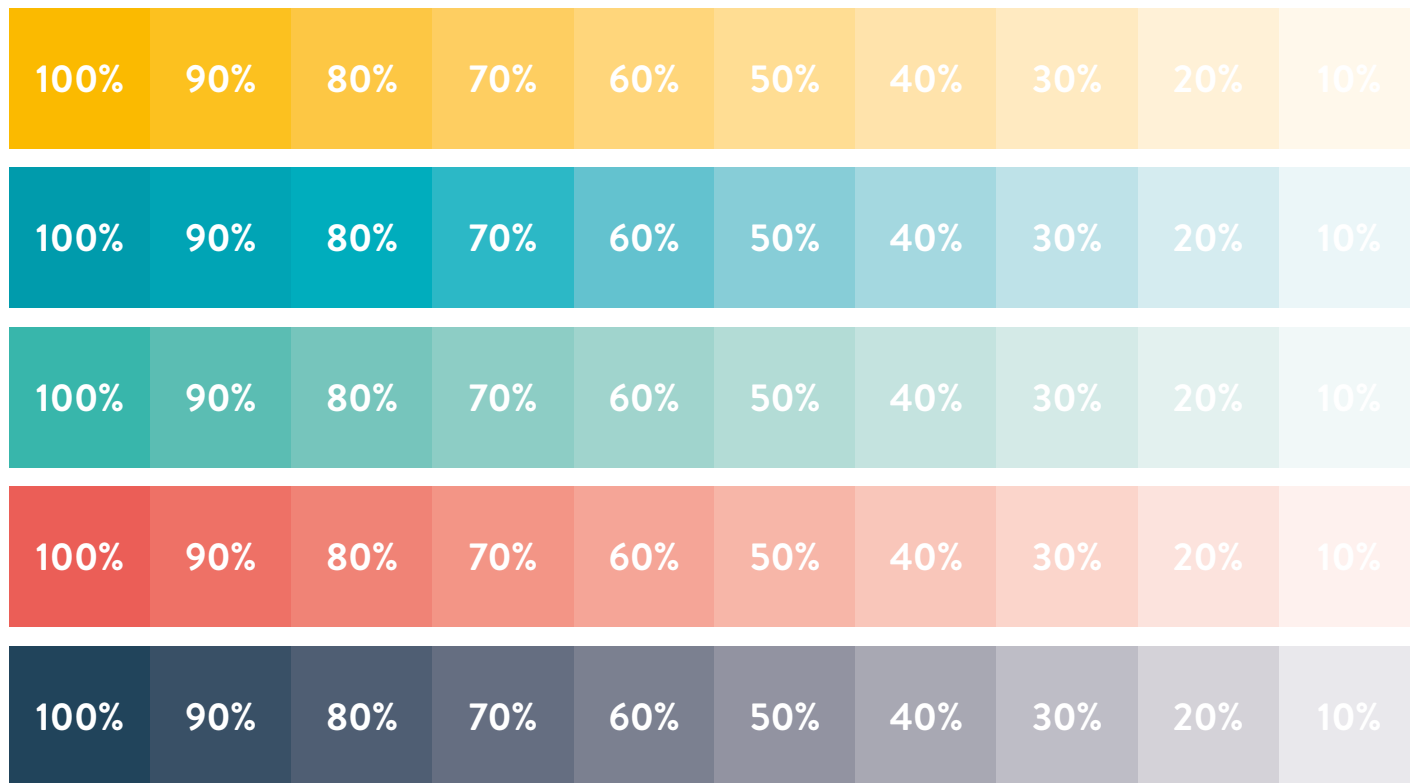
## Blanc

C:0 M:0 J:0 N:0  
R:255 V:255 B:255  
# FFFFFFFF

Le choix chromatique se base sur un mélange de couleurs froides pour l'aspect institutionnel et de couleurs chaudes apportant du dynamisme. Les couleurs principales à privilégier sur tous les supports de communication sont l'**Orange** et le **Bleu**.

Le **Rouge**, le **Vert** et le **Bleu nuit** peuvent intervenir comme couleurs secondaires pour apporter une plus grande diversité à l'univers graphique.

Dans un souci d'éco-conception, il est important d'utiliser le **Blanc** de manière stratégique. Le blanc peut être utilisé sans limite pour alléger les designs graphiques et mettre en valeur les autres couleurs.



Les couleurs peuvent être **diminuées en teinte** pour créer un camaïeu de couleur et ainsi avoir **une plus large gamme chromatique**.



# LA TYPOGRAPHIE

# BRANDON GROTESQUE

abcdefghijklmnopqrstuvwxy 123456789  
ABCDEFGHIJKLMNOPQRSTUVWXYZ

abcdefghijklmnopqrstuvwxy 123456789  
ABCDEFGHIJKLMNOPQRSTUVWXYZ

abcdefghijklmnopqrstuvwxy 123456789  
ABCDEFGHIJKLMNOPQRSTUVWXYZ

abcdefghijklmnopqrstuvwxy 123456789  
ABCDEFGHIJKLMNOPQRSTUVWXYZ

abcdefghijklmnopqrstuvwxy 123456789  
ABCDEFGHIJKLMNOPQRSTUVWXYZ

La police d'écriture Brandon Grotesque se caractérise par un style **minimaliste** et **élégant**, qui la rend très polyvalente. C'est une police moderne qui tire son inspiration de la typographie des années 1920 et 1930. Elle est caractérisée par des formes géométriques simples et une légère inclinaison vers l'avant.

L'un des avantages de Brandon Grotesque est sa **lisibilité**, même à des tailles de police plus petites. Les lettres sont **équilibrées** et les espaces entre les caractères sont bien ajustés, ce qui **facilite la lecture** et **améliore la compréhension**.

Brandon Grotesque est disponible dans une variété de poids et de styles, du thin au black, en passant par le regular et le bold.

## JOSEFIN SANS

abcdefghijklmnopqrstuvwxy 123456789 ABCDEFGHIJKLMNOP  
abcdefghijklmnopqrstuvwxy 123456789 ABCDEFGHIJKLMNOP  
abcdefghijklmnopqrstuvwxy 123456789 ABCDEFGHIJKLM  
abcdefghijklmnopqrstuvwxy 123456789 ABCDEFGHIJKLM  
abcdefghijklmnopqrstuvwxy 123456789 ABCDEFGHIJKL

### Pour les sites web

Pour s'assurer une lisibilité maximale et une compatibilité avec tous les navigateurs et garantir une expérience utilisateur cohérente, il est préférable d'utiliser des Google Fonts. La Brandon Grotesque n'étant pas une Google Font, nous préconisons d'utiliser la **Josefin Sans** pour la création d'un éventuel site web. L'intégration d'une Google Font peut également aider à réduire les temps de chargement des pages, améliorant ainsi la vitesse et les performances du site.

## TREBUCHET MS

abcdefghijklmnopqrstuvwxy 123456789 ABCDEFGHIJKLMNOPQR  
*abcdefghijklmnopqrstuvwxy 123456789 ABCDEFGHIJKLMNOPQ*  
abcdefghijklmnopqrstuvwxy 123456789 ABCDEFGHIJKLMNO  
*abcdefghijklmnopqrstuvwxy 123456789 ABCDEFGHIJKLMNO*

### Pour les newsletters

En matière d'emailing, **le web impose des contraintes techniques à respecter impérativement**, comme le choix des polices. Pour que les messages atterrissent correctement dans les boîtes de réception des destinataires et que ces derniers puissent les ouvrir et s'y intéresser, nous devons nous contraindre à **8 polices d'écritures**. La police **Trebuchet MS** est celle qui se rapproche le plus de la Brandon Grotesque. Elle est facilement lisible et possède un design élégant et moderne.



Ces valeurs s'appliquent à un document de type A4 ou A5.  
Une mise à l'échelle sera à prévoir en fonction de la taille du support.



- 1 **POUR LES TITRES :**
  - **EN MAJUSCULE ET CENTRÉ**
  - Graisse : **Black (ou Bold)**
  - Couleur : **Bleu** ou **Orange**
  - Taille et interlignage : **Libre**
- 2 Pour le texte de révélation :
  - En minuscule et centré
  - Graisse : Light
  - Couleur : Bleu nuit
  - Taille et interlignage : Libre

# 3 LA TYPOGRAPHIE Titres & paragraphes

## 1 Pour les titres des parties :

- En minuscule et centré
- Graisse : **Black (ou Bold)**
- Couleur : **Bleu**
- Taille : **20 pt**
- Interlignage : **20 pt**

## 2 Pour le texte des paragraphes :

- En minuscule et justifié à gauche
- Graisse : Light
- Couleur : Bleu nuit
- Taille : 10 pt
- Interlignage : Automatique (12 pt)

## 3 Possibilité de mettre en avant certaines parties du texte

→ Voir la partie “Mises en exergue du texte”



Ces valeurs s'appliquent à un document de type A4 ou A5. Une mise à l'échelle sera à prévoir en fonction de la taille du support. Le rapport de taille entre les titres et les paragraphes doit être maintenu.

1

### Des ménages inégaux face à la mobilité

Les transports sont essentiels dans notre vie quotidienne : pour se former, aller au travail ou retrouver un emploi, se soigner... L'aptitude à la mobilité est donc une condition indispensable à l'insertion sociale et économique. Elle est en même temps source d'inégalités parmi les Français selon leurs compétences, leurs revenus et les territoires.

Ces inégalités tendent à augmenter dans le temps, conséquence d'une boucle de rétroaction négative : une moindre mobilité limite les ressources des populations et donc leur mobilité. Les tensions actuelles confirment que la paix sociale est intimement liée avec l'aptitude à la mobilité des citoyens.

L'offre de transport n'est plus adaptée aux réalités du pays, aux besoins et aux attentes des citoyens, notamment les plus éloignés des grandes métropoles.

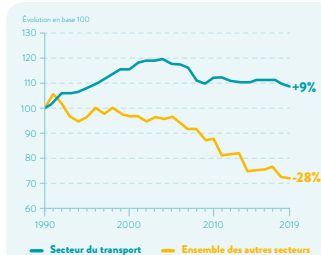
### L'urgence environnementale

Les transports sont responsables de plus d'un tiers des émissions de gaz à effet de serre. C'est le seul secteur dont la part des émissions de CO<sub>2</sub> ne diminue pas par rapport à 1990. (+9% entre 1990 et 2019).

### La mobilité inclusive inscrite dans la LOM

Publiée au Journal officiel le 26 décembre 2019, la loi d'orientation des mobilités (LOM) transforme en profondeur la politique des mobilités. L'objectif est d'améliorer la mobilité de tous les citoyens, et dans tous les territoires, grâce à des transports plus faciles, moins coûteux et plus propres. La loi introduit pour la première fois la notion de mobilité inclusive.

2



3

### La mobilité dépend des revenus



La mobilité est le 1<sup>er</sup> poste de dépenses des ménages. L'augmentation constante du prix des énergies fossiles compromet la capacité d'une part croissante de la population à répondre à ses besoins de mobilité.

### Les revenus dépendent de la mobilité



Une moindre mobilité conduit à une insertion plus difficile dans l'univers professionnel.

### Un réel défi à relever



Les distances croissantes entre le domicile et le lieu de travail, les services ou encore les établissements scolaires et médicaux entraînent une dépendance à la voiture.



Afin de mettre en avant des informations d'un texte ou un paragraphe en entier, il est possible de jouer avec **une différence de graisse** (en **bold** ou **black**) pour une mise en exergue. Une couleur peut être ajoutée aux mots (ou paragraphe) graissés pour plus de gaieté.



Mise en exergue par une différence de graisse

### Un **exemple de titre** à mettre en place

Ribea sitibus aliqui dollupt omnisit atum sus **sandaes eriorepudae** sin plab in commolu nusdaes ptatur sequi con nobis cus **earchilit** quae henime lacestio vollit in ent quo cusant essin aut landist.



Mise en exergue par une différence de graisse et de couleur

### Un **exemple de titre** à mettre en place

Ribea sitibus aliqui dollupt omnisit atum sus **sandaes eriorepudae** sin plab in commolu nusdaes ptatur sequi con nobis cus **earchilit** quae henime lacestio vollit in ent quo cusant essin aut landist.



# LA CONSTRUCTION



Les pictogrammes permettent d'illustrer davantage un document. Que ce soit pour **accompagner un titre** ou un **chiffre clef**, ils complètent l'univers graphique du programme Tims. Afin de permettre une cohérence visuelle, **ils devront toujours être dans un rond**.

L'utilisation de formes simples apporte **légèreté** et les couleurs utilisées un certain **dynamisme**. 4 couleurs sont utilisées pour la création des pictogrammes :

Orange

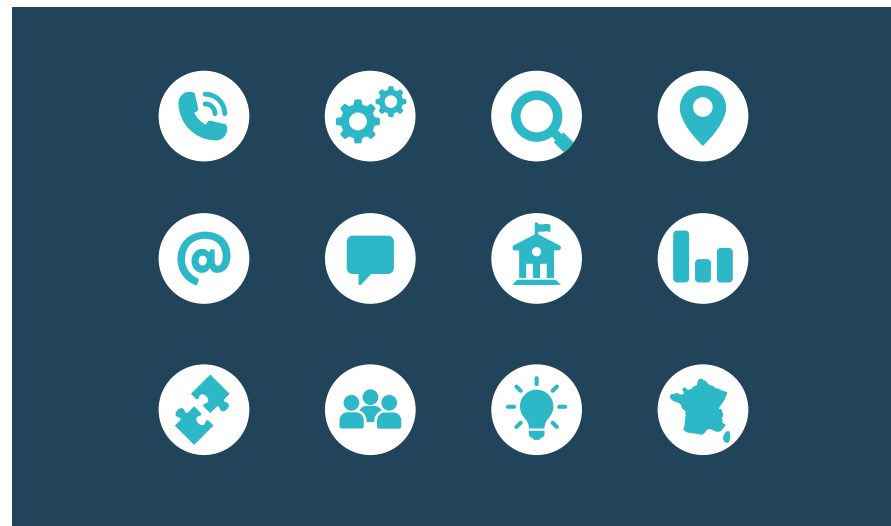
Bleu

en 70% de teinte

Bleu

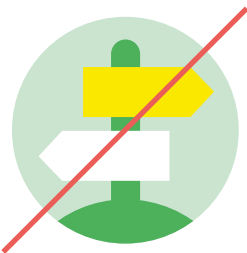
en 30% de teinte

Blanc

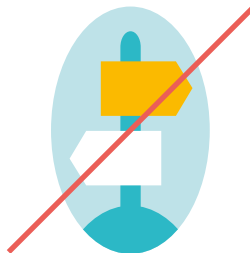


Il est possible d'utiliser une forme plus simplifiée des pictogrammes (**en icône**), lorsque la taille du support ou de l'information à transmettre ne permet pas un détail de l'élément graphique. Ces icônes peuvent être utilisées à la fois sur **fond blanc** ou sur **fond sombre**.

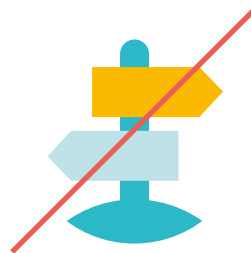
**Mais elle doivent cependant rester monochrome.**



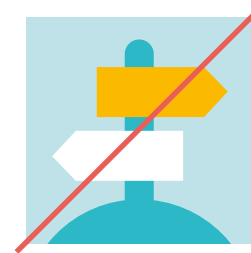
Utiliser d'autres couleurs



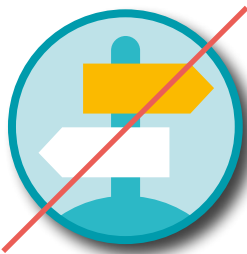
Déformer



Supprimer le rond



Intégrer dans une autre forme



Apporter un effet supplémentaire



Superposer les pictogrammes  
entre eux



Mettre des éléments au trait

En cas de doute  
ne pas hésiter à faire  
appel à l'agence  
MIZU®

Un budget global de  
  
**100**  
 millions €

Près de **3**  
 millions  
 d'habitants  
 accompagnés  


**150**  
 actions  
 (vélo, covoiturage,  
 autopartage, TAD...)  


Période du projet  
  
**2022**  
**2025**  


  
**360 000**  
 habitants  
 dans les îles

  
**98**  
 partenaires  
 en France  
 394 ETP

Une réduction d'environ  
  
**410 000**  
 teq CO<sub>2</sub>  
 (soit la consommation  
 de 500 000 voitures)

Des économies  
 d'énergie d'environ  
**1,5**  
 TWh  


Au même titre que les pictogrammes, les chiffres clefs doivent **être lus et compris en un seul coup d'œil**. Il sera important de bien respecter le principe de construction suivant : **le chiffre doit être l'élément le plus grand, environ deux fois la taille de l'information secondaire**. Il est également possible et recommandé d'**accompagner les chiffres clés d'un pictogramme**. Dans ce cas, **les pictogrammes seront monochromes et n'auront pas de rond** (pour simplifier la lecture et la compréhension). Les couleurs utilisées doivent correspondre à celles de la charte graphique, **en privilégiant l'orange et le bleu**.



**18%**  
du budget total  
des ménages

**1**     **4**  
**Français sur 4**  
a déjà refusé un emploi faute  
de solution pour s'y rendre

**22**  
**millions**  
**de Français**  
vivent dans des  
territoires ruraux  
ou périurbains



**78%**  
**des habitants**  
**de ces territoires**  
ne disposent que de  
leur véhicule individuel  
pour se déplacer

Il est toutefois possible,  
de jouer avec les autres couleurs  
de la charte pour l'utilisation de  
chiffres clefs sur fond clair.

Les couleurs des illustrations doivent **repartir du choix chromatique instauré** (cf partie “Les Couleurs”). Elles peuvent être également diminuées en teinte pour créer un camaïeu de couleur et ainsi avoir une plus large gamme chromatique.

Il est important de **montrer le territoire** dans la construction des illustrations.





La valeur d'**inclusion** étant centrale, il sera important de diversifier les typologies des personnes. Aussi bien au niveau de l'**âge**, du **genre** ou de l'**origine** des personnages.

Pour une plus grande diversité et une inclusion de tous les peuples, il est prescrit de **changer la couleur de peau des personnages**.





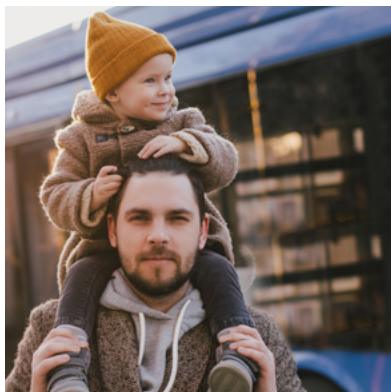




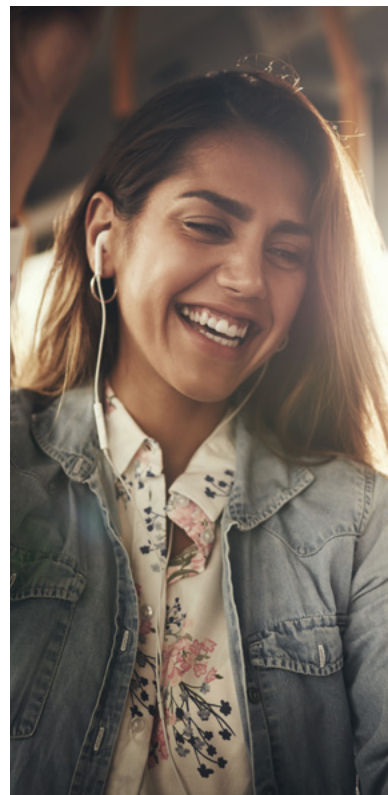
L'HUMAIN  
AVANT TOUT



EN ACTION



INCLUSIF



DURABLE

Des scènes vides sans âme, non positives



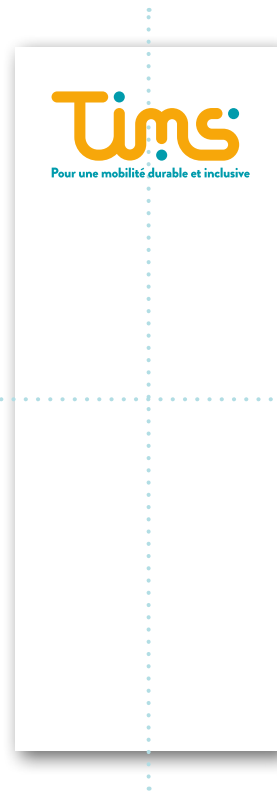
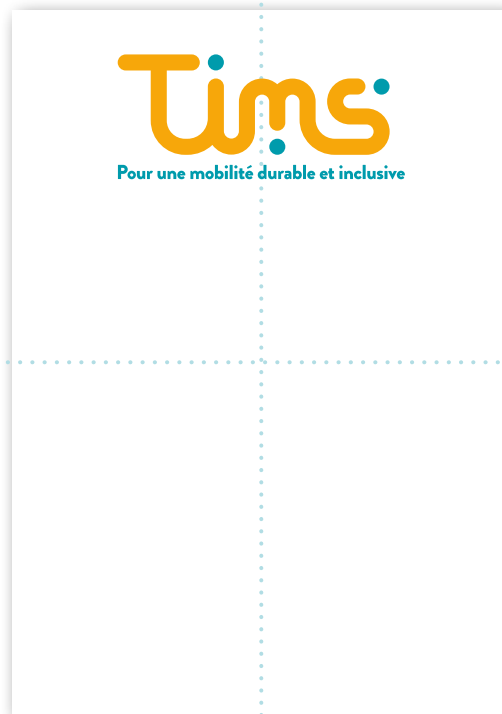
Des photos en noir et blanc



Des scènes surjouées ou non naturelles



Afin d'avoir une cohérence sur les différents supports de communication le logotype doit s'insérer et suivre l'axe vertical ou l'axe horizontale du document



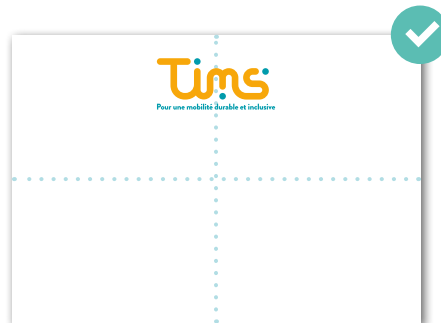
Le logotype doit introduire le message principal du support de communication.

**Il doit donc figurer en première lecture.**

Il peut donc être centré, centré en haut, aligné sur la gauche. Mais il ne devra pas être sur la droite ou en bas de page ou alors sortir des axes.



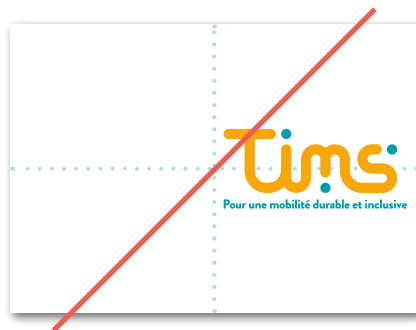
Centré



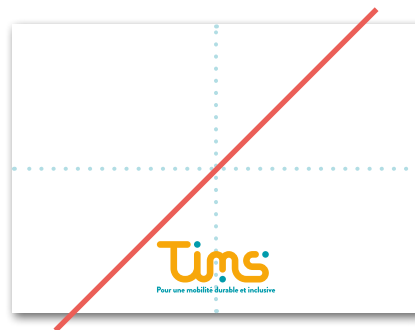
Centré en haut



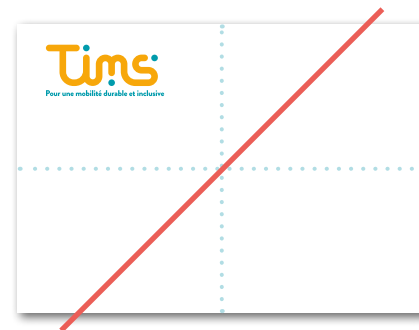
Sur la gauche



Sur la droite



Centré en bas

Hors des axes  
(sauf papier en-tête)

Pour assurer une harmonisation dans la présentation des partenaires, il est important de suivre le principe de construction du bloc des différents logotypes.

**X** Références de construction équivalent à la hauteur du nom CLER

**X** Références de construction équivalent au sigle d'AURA-EE

Zone de protection



Les logotypes des partenaires doivent apparaître sur la même page et ils doivent faire environ **2x la longueur du logo Tims.**

Ces logotypes arrivent en **2<sup>e</sup> lecture**, comme un socle sur lequel s'applique le programme Tims.

La **version dans la longueur est à privilégier**, mais il est possible d'utiliser la version carrée dans le but d'améliorer la lisibilité en fonction du format du document.



Pour assurer une harmonisation dans la présentation des logotypes, il est important de suivre le principe de construction.

**CEE** Références de construction équivalent au sigle CEE (sans le contour).

**Zone de protection**

Le logotype CEE arrive en **3<sup>e</sup> lecture**. Il peut être sous le bloc de logos partenaires, ou à la suite séparé par une ligne.

Sa taille doit correspondre à **1/4 de la longueur** du bloc en version longue, ou **1/2 de la longueur** du bloc en version carrée.



Afin d'avoir une cohérence sur les différents supports de communication les logotypes doivent être placé sur **le haut** ou **le bas** du document. Ils ne doivent pas être présent au centre.



# 4 LA CONSTRUCTION

Mise en page graphique

Carte de visite

Format de la carte de visite : **85 mm x 55 mm**



## PAPIER ENTÊTE POUR TOUT TYPE DE LETTRE

Format : **A4 (210 mm x 297 mm)**

Le logotype est situé en haut à gauche et les partenaires en haut à droite. Les marges externes du document sont de 20 mm.



Ces valeurs s'appliquent à un document de type A4. Une mise à l'échelle sera à prévoir en fonction de la taille du support.  
**Par exemple :** pour un format A5 les marges seront de 10 mm.

dolore ma

**John Doe****Quis ipsum suspendisse**

Lorem ipsum dolor sit amet, consectetur adipiscing elit, sed do eiusmod tempor incididunt ut labore et dolore ma

**John Doe****Quis ipsum suspendisse**

Lorem ipsum dolor sit amet, consectetur adipiscing elit, sed do eiusmod tempor incididunt ut labore et dolore ma

**John Doe****Quis ipsum suspendisse**

Lorem ipsum dolor sit amet, consectetur adipiscing elit, sed do eiusmod tempor incididunt ut labore et dolore ma

**John Doe****Quis ipsum suspendisse**

Lorem ipsum dolor sit amet, consectetur adipiscing elit, sed do eiusmod tempor incididunt ut labore et dolore ma

✦ **John Doe****Quis ipsum suspendisse**

Lorem ipsum dolor sit amet, consectetur adipiscing elit, sed do eiusmod tempor incididunt ut labore et dolore ma

✦ **John Doe****Quis ipsum suspendisse**

Lorem ipsum dolor sit amet, consectetur adipiscing elit, sed do eiusmod tempor incididunt ut labore et dolore ma

**John Doe****Quis ipsum suspendisse**

Lorem ipsum dolor sit amet, consectetur adipiscing elit, sed do eiusmod tempor incididunt ut labore et dolore ma

Lorem ipsum dolor sit amet, consectetur adipiscing elit, sed do eiusmod tempor incididunt ut labore et dolore magna aliqua. Quis ipsum suspendisse ultrices gravida. Rius commodo viverra maecenas accumsan lacus vel facilisis. Lorem ipsum dolor sit amet, consectetur adipiscing elit, sed do eiusmod tempor incididunt ut labore et dolore magna aliqua. Quis ipsum suspendisse ultrices gravida. Rius commodo viverra maecenas accumsan lacus vel facilisis. Lorem ipsum dolor sit amet, consectetur adipiscing elit, sed do eiusmod tempor incididunt ut labore et dolore magna aliqua. Quis ipsum suspendisse ultrices gravida. Rius commodo viverra maecenas accumsan lacus vel facilisis. Lorem ipsum dolor sit amet, consectetur adipiscing elit, sed do eiusmod tempor incididunt ut labore et dolore magna aliqua. Quis ipsum suspendisse ultrices gravida. Rius commodo viverra maecenas accumsan lacus vel facilisis. Lorem ipsum dolor sit amet, consectetur adipiscing elit, sed do eiusmod tempor incididunt ut labore et dolore magna aliqua. Quis ipsum suspendisse ultrices gravida. Rius commodo viverra maecenas accumsan lacus vel facilisis. Lorem ipsum dolor sit amet, consectetur adipiscing elit, sed do eiusmod tempor incididunt ut labore et dolore magna aliqua. Quis ipsum suspendisse ultrices gravida. Rius commodo viverra maecenas accumsan lacus vel facilisis.

Lorem ipsum dolor sit amet, consectetur adipiscing elit, sed do eiusmod tempor incididunt ut labore et dolore magna aliqua. Quis ipsum suspendisse ultrices gravida. Rius commodo viverra maecenas accumsan lacus vel facilisis. Lorem ipsum dolor sit amet, consectetur adipiscing elit, sed do eiusmod tempor incididunt ut labore et dolore magna aliqua. Quis ipsum suspendisse ultrices gravida. Rius commodo viverra maecenas accumsan lacus vel facilisis.

Cordialement,

**Tims**  
Pour une mobilité durable et inclusive

**Pierre MARTIN**

Chargé de mission

06 58 38 76 54

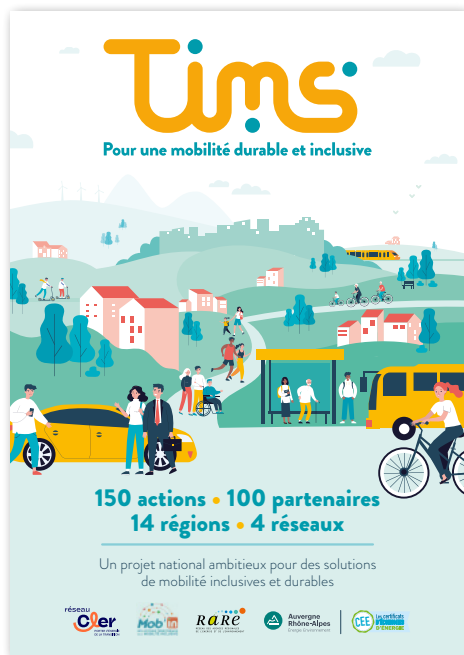
8 rue de la mairie - 69000 Lyon



## ÉDITION PORTRAIT

Format : **A4**  
(210 mm x 297 mm)

Les marges externes du document sont de 20 mm et les marges inter-colonne sont de 10 mm.



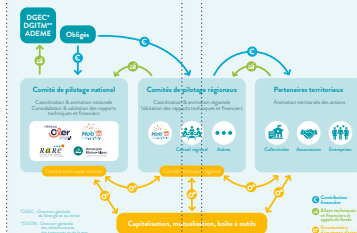
20 mm

10 mm

## Une gouvernance resserée

Le CLER - Réseau pour la transition énergétique et ses partenaires nationaux, le réseau des acteurs territoriaux de la mobilité inclusive (MOBINS), le réseau des agences régionales de l'énergie et de l'environnement (ARER) et le réseau Rhône-Alpes énergie-environnement (RAEE) ont pour mission d'accompagner le déploiement du programme Tims avec le support de 14 porteurs régionaux.

Cette gouvernance à deux échelles, nationale et régionale, assure la cohésion et la complémentarité des actions locales, avant d'être concrétisées par des acteurs locaux.



## Vers un réseau de l'écomobilité inclusive en France

Le programme Tims initie la structuration d'un écosystème national des acteurs de la mobilité inclusive. Il permet un partage de connaissances inédit dans ce domaine. Il contribue à la définition de modèles d'actions et de gouvernances pour une mobilité inclusive et sobre pour tous les territoires.

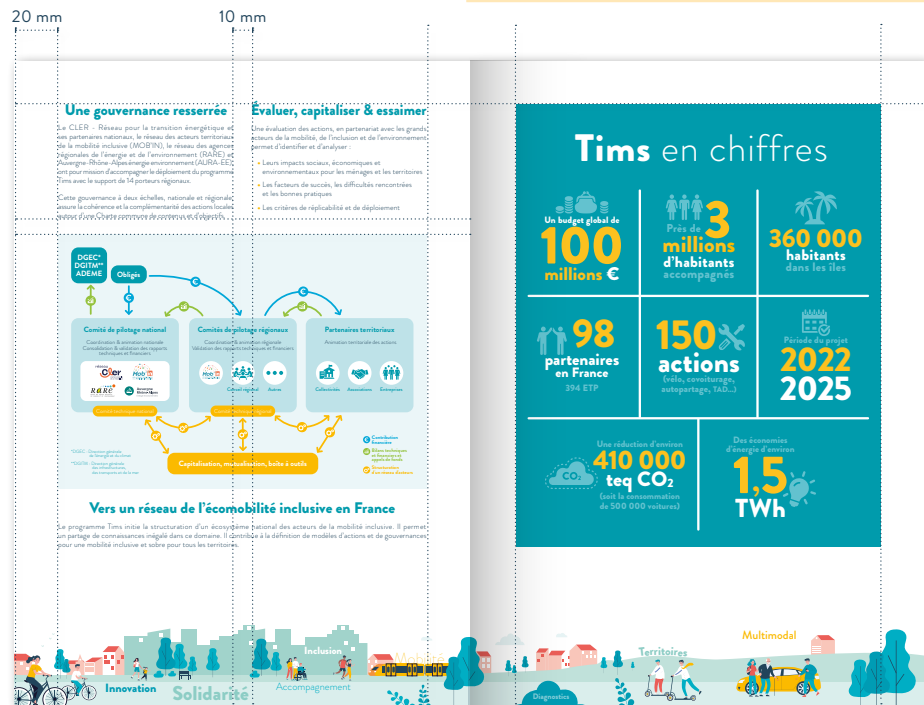
## Évaluer, capitaliser &amp; essayer

Une évaluation des acteurs, en partenariat avec les grands acteurs de la mobilité, de l'inclusion et de l'environnement permet d'identifier et d'analyser :

- Leurs impacts sociaux, économiques et environnementaux pour les ménages et les territoires
- Les facteurs de succès, les difficultés rencontrées et les bonnes pratiques
- Les critères de répliquabilité et de déploiement



Ces valeurs s'appliquent à un document de type A4. Une mise à l'échelle sera à prévoir en fonction de la taille du support.  
**Par exemple :** pour un format A5 les marges seront de 10 mm et 5 mm.



## EDITION PAYSAGE

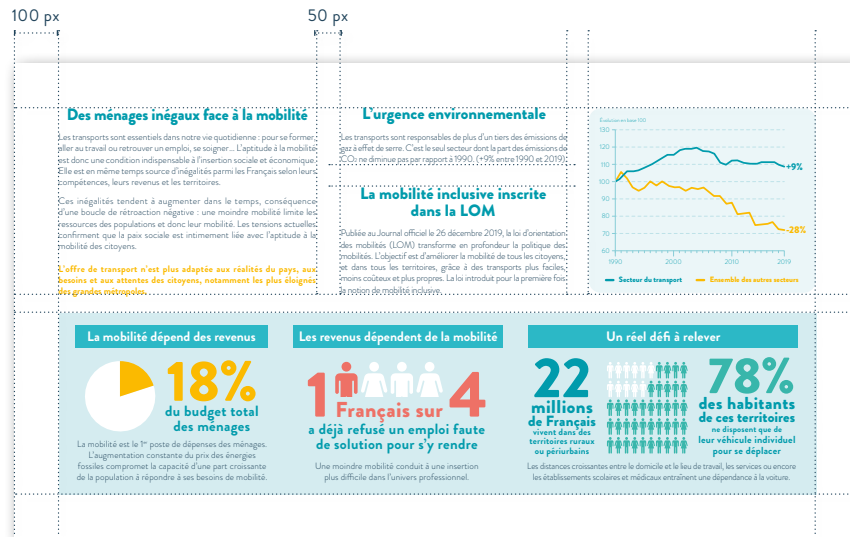
Format : 16/9° (1920 px x 1080 px)

Les marges externes du document sont de 100 px  
et les marges inter-colonnes sont de 50 px.Ces valeurs s'appliquent à un document de type  
1920 px x 1080 px. Une mise à l'échelle sera à  
prévoir en fonction de la taille du support.

**Tims**  
Pour une mobilité durable et inclusive

150 actions • 100 partenaires  
14 régions • 4 réseaux

Un projet national ambitieux pour des solutions  
de mobilité inclusives et durables



## KAKÉMONO

Format : **85 cm x 200 cm**

Les marges externes du document sont de 10 cm et les marges internes peuvent être de 5 cm ou un multiple de 5.



Ces valeurs s'appliquent à un document de type Kakémono de 85 cm x 200 cm. Une mise à l'échelle sera à prévoir en fonction de la taille du support.

**Nota bene :** Les 50 cm en bas de page ne doivent pas contenir d'informations importantes. Considérez que cette partie ne sera que rapidement observé.





INFO RÉSEAU

# Tims

Pour une mobilité durable et inclusive

**Chers adhérents, chères adhérentes,**  
Nous avons le plaisir de vous annoncer que l'appel à manifestation d'intérêt du programme Tims est ouvert jusqu'au 2 octobre afin de permettre aux acteurs locaux de financer leur projet pour une mobilité durable et solidaire.

Piloté par le CLER-Réseau pour la transition énergétique aux côtés du Réseau Mobin, Auvergne-Rhône-Alpes Énergie Environnement, et du Réseau des Agences Régionales de l'Énergie (RARE) le **programme Tims** propose d'accompagner les territoires et les acteurs de terrain dans :

- le développement de 90 projets locaux
- la professionnalisation du secteur de l'écomobilité inclusive

Télécharger le dossier de candidature

---

**WEBINAIRE**  
AMI du programme Tims

 **Judi 13 juillet**  
de 11h à 13h

Afin de vous donner les clés pour candidater nous organisons un **webinaire réservé aux adhérents du CLER-Réseau pour la transition énergétique et du Réseau Mobin.**

Il s'agit d'un temps privilégié pour permettre aux acteurs de la transition énergétique de poser toutes leurs questions sur l'AMI du programme Tims.

**Un rendez-vous à ne pas manquer !**

Je m'inscris

Les places sont limitées à 20 personnes.  
Un événement en ligne gratuit d'été.




Je m'inscris

Les places sont limitées à 20 personnes.  
Un événement en ligne gratuit d'été.

## UNE QUESTION URGENTE ?

Rendez-vous sur notre espace dédié pour la poser !

Je pose une question


  

Découvrez le réseau en un clic

Vous recevez ce mail car votre structure est adhérente du CLER-Réseau pour la transition énergétique. Cette publication est exclusivement réservée aux adhérents, merci de ne pas la transférer à des structures non-adhérentes.

[Découvrez le fil](#)

Si vous souhaitez changer vos préférences, vous pouvez cliquer sur les liens suivants : [Actualiser ses informations](#) / [Se désabonner](#)



réseau CLER pour la transition énergétique

réseau Mobin

RARE Réseau des Agences Régionales de l'Énergie

Auvergne Rhône-Alpes Énergie Environnement

CEE Centre de Coopération Économique

4

# LA CONSTRUCTION

Mise en page graphique

Bannière web

Format : **1200 px x 300 px**

La bannière peut être utilisée pour les réseaux sociaux tel que Facebook ou LinkedIn.



Format : **1080 px x 1080 px**

Le format carré peut être utilisé sur l'ensemble des réseaux sociaux.





# LES APPLICATIONS

## 5 LES APPLICATIONS

Plaquette du programme



# LES APPLICATIONS

Plaquette du programme



5

# LES APPLICATIONS

## Réseaux sociaux



5

# LES APPLICATIONS

Sticker





5

## LES APPLICATIONS

Porte clé & stylo



5

## LES APPLICATIONS

Clé USB



# MERCI & À Bientôt



réseau  
**Cler**  
PORTER L'ÉNERGIE  
DE LA TRANSITION

**Mob'in**  
LES ACTEURS TERRITORIAUX  
DE LA MOBILITÉ INCLUSIVE

**RARE**  
RESEAU DES AGENCES REGIONALES  
DE L'ÉNERGIE ET DE L'ENVIRONNEMENT

 **Auvergne  
Rhône-Alpes**  
Énergie Environnement