

CHARTE GRAPHIQUE

Juillet 2015





SOMMAIRE

NOUVELLE IDENTITÉ VISUELLE

CARACTÉRISTIQUES DU LOGO

- Couleurs du logop.6
- Déclinaisons couleur.....p.7
- Proportions.....p.9
- Utilisations.....p.10
- Interdits.....p.11
- Typographies.....p.12

UNIVERS COLORIEL

- Couleurs secondaires.....p.14

UNIVERS ICONOGRAPHIQUE...p.16

ÉLÉMENTS GRAPHIQUES...p.17

SUPPORTS DE COMMUNICATION PAPETERIE

- Carte de visite.....p.19
- Tête de lettre.....p.20
- Carton d'invitation.....p.21

SUPPORTS INSTITUTIONNELS

- Couverture de rapport.....p.22
- Affiches A3 et A4.....p.23
- Flyer.....p.24
- Signalétique salon.....p.25

EXEMPLES CONCRETS D'APPLICATION

- Site Internet.....p.26

SUPPORTS NUMÉRIQUES

- Présentation PowerPoint.....p.28
- Newsletter.....p.29

FICHIERS FOURNIS

- CHARTE
- sudToulousain-charte.pdf

- LOGO
Utilisation EN PAO (CMJN, 300 DPI)
- logo PST.eps (Illustrator vectorisé)
- logo PST-CMJN.jpg
- logo PST-niveauxdegris.eps (illustrator vectorisé)
- logo PST-niveauxdegris.jpg

- Utilisation en bureautique (RVB, 150 DPI)
- logo PST-RVB.eps (Illustrator vectorisé)
- logo PST-RVB.jpg
- logo PST-niveauxdegris.eps
- logo PST-niveauxdegris.jpg
- logo PST-noir.eps (Illustrator vectorisé)

- ÉLÉMENTS GRAPHIQUES
- origamis.eps
- papiers.eps
- bandeaux.eps
- bandeau-titre.eps

- PAPETERIE
- PST-cv.ai
- PST-cv.pdf
- PST-tetedelettre.ai
- PST-tetedelettre.pdf
- PST-invitation.ai
- PST-invitation.pdf
- SUPPORTS INSTITUTIONNELS
- PST-couv.ai
- PST-couv.pdf
- PST-affiche.ai
- PST-affiche.pdf
- PST-flyer.ai
- PST-flyer.pdf
- PST-stand complet.psd
- PST-stand.ai

- SUPPORTS NUMÉRIQUES
- PST-SiteInternet.ai
- PST-master.ppt
- PST-newsletter.ai

LA NOUVELLE IDENTITÉ VISUELLE

À partir d'un travail préalable de co-création sur la vision de la future communication du PETR Pays Sud Toulousain, mené en 2015, une boussole stratégique a été élaborée.

Cette boussole, synthèse dynamique des valeurs collectées, permettra de guider et baliser la communication de la collectivité publique

Parmi ces dimensions, quatre axes se détachent pour traduire de manière visuelle l'âme et l'identité du Pays Sud Toulousain :

- Croissance en un avenir durable
- Bien-vivre
- Énergies
- Solidarité

Ces éléments ont guidé l'ensemble du travail de création de la nouvelle identité, du choix du symbole, aux formes et aux couleurs.

Complémentarité

Solidarité

Naturalité

Croissance
en un
avenir durable



Bien-vivre



ce en un
durable



Adaptabilité

Energies

Attractivité

-vivre

Expression des valeurs et des ambitions du Pays Sud Toulousain, le logotype est constitué de trois éléments principaux :

Le nom : l'appellation «Pays Sud Toulousain», dénomination claire et transparente, est écrite dans une typographie simple et lisible.

Le symbole : création graphique unique, le moulin à vent en origami, symbolise l'énergie et la complémentarité, notions fondatrices du Pays Sud Toulousain. Ce signe vient apporter de la légèreté à la dénomination «Pays Sud Toulousain», équilibrant ainsi l'ensemble du logotype. L'inclinaison du symbole traduit la réalité d'un envol, d'une ascension, marquant ainsi l'engagement du territoire pour un avenir plus grand. Ce symbole de légèreté est aussi l'expression d'une grande simplicité, ce n'est qu'un papier plié qui peut aussi devenir un tout et incarne la valeur d'adaptabilité.

Les couleurs, à dominante bleu et vert, s'harmonisent et se recourent. Reprenant les couleurs de l'eau et du végétal, elles mettent en avant une nature vivante, riche et préservée.

Le marquage : Pour rendre l'ensemble du logotype plus marquant, un cadre à la forme végétale est en équilibre sur sa pointe, signe de dynamisme.

Ses contours arrondis atténuent l'effet trop institutionnel du cadre.

CARACTÉRISTIQUES DU LOGO

- LES COULEURS DU LOGO



Couleur 1

C = 27 R = 207
M = 0 V = 214
J = 90 B = 43
N = 0



Couleur 3

C = 73 R = 44
M = 18 V = 163
J = 5 B = 209
N = 0



Couleur 2

C = 35 R = 189
M = 0 V = 205
J = 100 B = 0
N = 0



Couleur 4

C = 74 R = 70
M = 43 V = 130
J = 0 B = 190
N = 0



CARACTÉRISTIQUES DU LOGO

- LES COULEURS - PANTONE



CARACTÉRISTIQUES DU LOGO

• LES DÉCLINAISONS COULEUR

Niveaux de gris



1 couleur - Noir



■ Noir
N = 100

1 couleur - Vert



■ Vert
C = 35
M = 0
J = 100
N = 0

CARACTÉRISTIQUES DU LOGO

• LES PROPORTIONS

Espace de protection

L'espace protégé minimum défini autour du logo correspond à la largeur entre le bord gauche du logo et le «p» de pays.

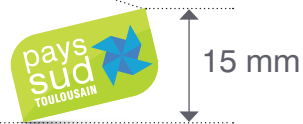
Aucun autre élément graphique (texte, logo) ne doit venir dans cet espace.



Taille minimale



Afin de préserver la lisibilité optimale, la hauteur du logo ne doit être inférieure à 15 mm



CARACTÉRISTIQUES DU LOGO

- LES UTILISATIONS

Sur un fond proche d'une des couleurs du bord du logo (gris, vert dense, bleu ciel)

Le logo est associé à son ombre dès que le cas le permet.



Sur les autres fonds (couleurs ou photos), le logo vit tel quel.



CARACTÉRISTIQUES DU LOGO

- LES INTERDITS



Ne pas modifier les couleurs



Ne pas utiliser directement sur fond proche de la couleur du cadre du logotype



Ne pas déformer le logo



Garder l'ombre avec sa transparence

CARACTÉRISTIQUES DU LOGO

- LES TYPOGRAPHIES

- La typographie du logo est SWISS 721 BT

**Swiss 721 BT
Bold**

**Swiss 721 BT
Black Condensed**



- La typographie des supports de communication est donc pour les textes et titres la SWISS 721 BT dans toutes ces graisses existantes

SWISS 721BT Roman

abcdefghijklmnopqrstuvwxy

ABCDEFGHIJKLMNOPQRSTUVWXYZ

0123456789



CARACTÉRISTIQUES DU LOGO

- LES TYPOGRAPHIES D'ACCOMPAGNEMENT

Pour différencier certaines informations, il est possible d'utiliser la typographie GLOBAL

Inglobal

abcdefghijklmnopqrstuvwxy

ABCDEFGHIJKLMNOPQRSTUVWXYZ

0123456789

- La typographie de remplacement pour les supports de communication de type Bureautique est

ARIAL

Arial

abcdefghijklmnopqrstuvwxy

ABCDEFGHIJKLMNOPQRSTUVWXYZ

0123456789



UNIVERS COLORIEL

• COULEURS SECONDAIRES



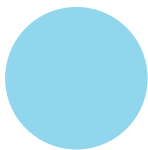
| | |
|-------|-------|
| C 0 | R 255 |
| M 10 | V 221 |
| J 100 | B 0 |
| N 0 | |



| | |
|-------|-------|
| C 50 | R 151 |
| M 0 | V 191 |
| J 100 | B 13 |
| N 0 | |



| | |
|-------|-------|
| C 100 | R 0 |
| M 0 | V 144 |
| J 100 | B 54 |
| N 0 | |



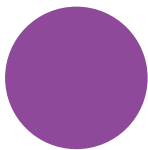
| | |
|------|-------|
| C 40 | R 163 |
| M 0 | V 217 |
| J 5 | B 236 |
| N 0 | |



| | |
|------|-------|
| C 70 | R 50 |
| M 0 | V 184 |
| J 20 | B 202 |
| N 0 | |



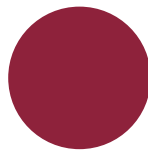
| | |
|------|-------|
| C 85 | R 57 |
| M 40 | V 115 |
| J 40 | B 128 |
| N 0 | |



| | |
|------|-------|
| C 50 | R 147 |
| M 85 | V 64 |
| J 0 | B 142 |
| N 0 | |



| | |
|------|-------|
| C 20 | R 198 |
| M 95 | V 32 |
| J 30 | B 104 |
| N 0 | |



| | |
|-------|-------|
| C 50 | R 147 |
| M 100 | V 33 |
| J 80 | B 54 |
| N 0 | |



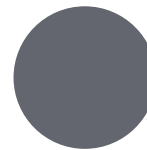
| | |
|------|-------|
| C 0 | R 246 |
| M 40 | V 168 |
| J 95 | B 0 |
| N 0 | |



| | |
|-------|-------|
| C 0 | R 235 |
| M 70 | V 105 |
| J 100 | B 11 |
| N 0 | |



| | |
|-------|-------|
| C 10 | R 213 |
| M 95 | V 36 |
| J 100 | B 28 |
| N 0 | |



| | |
|------|-------|
| C 10 | R 102 |
| M 10 | V 102 |
| J 0 | B 109 |
| N 70 | |

Une palette issue du logo composée de teintes vives.

Ces couleurs de soutien servent notamment à identifier les différentes thématiques de communication du Pays Sud Toulousain. Elles ne sont pas exclusives mais proposent une tonalité supplémentaire qui vient enrichir la palette colorielle du territoire de communication du Pays Sud Toulousain.

Une nuance de gris peut être utilisée pour des textes au remplacer le noir.



UNIVERS ICONOGRAPHIQUE

Les valeurs du Pays Sud Toulousain se reflètent à travers les choix iconographiques, pour cela on utilisera de préférence des photos aux partis pris déterminés :

Grand angle, macro, cadrage panoramique, contre-plongée... pour mettre en valeur le patrimoine naturel et historique de la région.



Afin de mettre en avant un territoire à échelle humaine et proche de ses habitants, on choisira des photos de personnes souriantes et dynamiques. Le parti pris photo sera de mettre les personnages au premier plan pour souligner le bien-être dans un contexte donné au second plan (flou ou texturé).

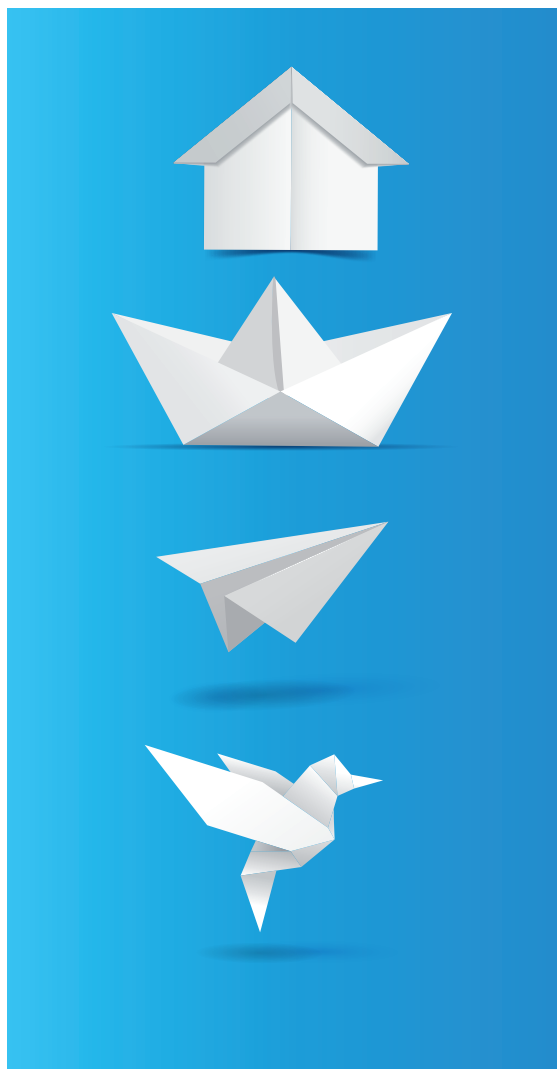


ÉLÉMENTS GRAPHIQUES

Le moulin à vent (origami) du logo peut être utilisé comme élément graphique.



D'autres origamis peuvent venir enrichir les supports de communication en fonction des compétences du Pays.



ÉLÉMENTS GRAPHIQUES

Des éléments graphiques pour structurer la mise en page des documents édités par le Pays Sud Toulousain, mettre en avant et égayer les informations.



Le bandeau de titre utilisé est de la couleur de la thématique concernée. Il est toujours à fond perdu à gauche. On lui applique une ombre portée en mode produit, un deuxième bandeau peut s'ajouter avec un décalage et une ombre en mode produit pour un sous-titre.



Ces bandeaux peuvent s'utiliser avec ombre ou sans l'ombre.

SUPPORTS DE COMMUNICATION

- PAPETERIE



SUPPORTS DE COMMUNICATION

- PAPETERIE



Carte de visite recto-verso
format 55 x 85 mm
Découpe arrondi, 1 coin seul (rayon 20 mm)

SUPPORTS DE COMMUNICATION

• PAPETERIE



Tête de lettre format 210 x 297 mm



Tête de lettre format 210 x 297 mm
version noir et blanc

SUPPORTS DE COMMUNICATION

- PAPETERIE

Carton d'invitation, format 105X220 mm



SUPPORTS DE COMMUNICATION

- SUPPORTS INSTITUTIONNELS



Première de couverture



Quatrième de couverture

SUPPORTS DE COMMUNICATION

- SUPPORTS INSTITUTIONNELS



Affiche A4



Affiche A3

EXEMPLES D'APPLICATION CONCRÈTE DE LA CHARTE

- SUPPORTS INSTITUTIONNELS

Flyer



EXEMPLES D'APPLICATION CONCRÈTE DE LA CHARTE

- SIGNALÉTIQUE

Pour un stand d'exposition 2,5 X 3 mètres



EXEMPLES D'APPLICATION CONCRÈTE DE LA CHARTE

• SITE INTERNET

Le graphisme et l'ergonomie du portail «Objectif rénovation» s'inscrit dans la démarche de proximité que la collectivité souhaite développer avec ses habitants. Véritable plateforme d'accompagnement, le futur site doit ainsi être accessible et lisible pour tout internaute.

En cohérence avec tout autre support, le vert, associé à une deuxième teinte plus claire, a été retenu comme couleur dominante pour la partie Énergie.

Au-delà d'une hiérarchisation des informations par des codes couleurs, la lisibilité et l'accessibilité des contenus du site sont perceptibles à travers des blocs texte/images structuré selon une lecture en «scroll». L'intégration d'une infographie expliquant simplement le processus d'accompagnement permet dès l'entrée sur la homepage de comprendre le dispositif.

On retrouve sur le site les éléments graphiques définis précédemment (bandeaux ombrés, origamis...)



Page d'accueil www.objectif-renovation-paysdudtoulousain.fr

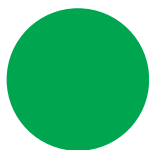
EXEMPLES D'APPLICATION CONCRÈTE DE LA CHARTE

- SITE INTERNET

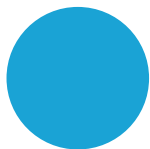
Référenciels couleur HTML :



98BD28



008E3A



#39A1C0



4883BC

Typographie des titres :
SWISS 721 BT Bold Condensed

Typographie des textes :
Arial

EXEMPLES D'APPLICATION CONCRÈTE DE LA CHARTE

- SUPPORTS NUMÉRIQUES

Master PowerPoint



Couverture



Page intérieure

EXEMPLES D'APPLICATION CONCRÈTE DE LA CHARTE

• NEWSLETTER

LA NEWSLETTER

du Pays Sud Toulousain



Numéro 1 - Août 2015

Nullam massa sem, tristique egetneque vel, fringilla iaculis.
Nullam massa sem, tristique egetneque vel, fringilla iaculis mi.

Ut wisi enim ad minim. Quis nostrud ad nostris pro amat. Sed aliquo ut nisi alter ego qid propter anno et cetera. Ullam venit cum permissio, alter ego cum frater et patris et mater inter familias. Vel illum dolore eu feugiat nulla facilittis ad vero eros et accususam et lustru odio dignissim qui blandit praeset lupatum auge duis aplore.

LIRE LA SUITE



Egetneque vel, fringilla iaculis.
Vel illum dolore eu feugiat nulla ad accususam

Vel illum dolore eu feugiat nulla facilittis ad vero eros et accususam et lustru odio dignissim qui blandit praeset lupatum auge duis aplore. nulla facilittis ad vero eros et accususam et lustru odio dignissim qui.

LIRE LA SUITE



OFFICE DE TOURISME



“ Sed aliquo ut nisi alter ego qid propter anno et cetera. Ullam venit cum permissio, alter ego cum frater et patris et mater inter familias. Vel illum dolore. ”

BREVES

Ut wisi enim ad minim. Quis nostrud ad nostris pro amat. Sed aliquo ut nisi alter ego qid propter anno et cetera. Ullam venit cum permissio, alter ego cum frater et patris et mater inter familias. Vel illum dolore eu feugiat nulla facilittis ad vero eros et accususam et lustru odio dignissim qui blandit praeset lupatum auge duis aplore.

Ut wisi enim ad minim. Quis nostrud ad Sed aliquo ut nisi alter ego qid propter anno et cetera. Ullam venit cum permissio, alter ego cum frater et patris et mater inter familias. Vel illum dolore eu feugiat nulla facilittis ad vero eros et accususam et l

AGENDA

Ut wisi enim ad minim. Quis nostrud ad

- Sed aliquo ut nisi alter ego
- Quid propter anno et cetera.
- Ullam venit cum permissio,
- Alter ego cum frater et patris et mater inter familias.
- Vel illum dolore eu feugiat



PÔLE D'ÉQUILIBRE TERRITORIAL ET RURAL

68 rue de l'église - 31390 Carbonne
Tél. : 05 61 87 91 16

Cette charte a été conçue par Mélanie Grillou



ICOM, septembre 2015
Tél. 05 62 57 73 43
icom-communication.fr