
	Plan Climat Air Energie territorial 2020-2026 Evaluation Décembre 2025	
Action	Mise en œuvre du PPG : Animation et sensibilisation	N° nouveau
Porteur	Syndicat Mixte Garonne Aussonnelle Louge Touch (SMGALT)	
Stratégie	Orientation 6 : Un territoire adapté au changement climatique	
	Axe 17 : Maintenir la qualité de vie et limiter l'exposition aux risques des populations par un aménagement durable	
	Adaptation	

Bilan de l'action 2020-2026

Le **lac de la Bure** et son milieu annexe la **zone humide de Gaillou** sont des milieux naturels remarquables, classés **Espace Naturel Sensible** du département et inscrits au Conservatoire Départemental des Zones Humides. Dans le cadre d'un projet pédagogique animé par le syndicat avec la mairie de Rieumes, le collège Robert Roger et le Lycée « Le Savès », les collégiens et lycéens participent depuis 2021 à des **chantiers participatifs** renouvelés chaque année. Il s'agit d'arracher manuellement la jussie, une espèce exotique envahissante, et la remplacer peu à peu par une **roselière plantée par les élèves** et constituée d'espèces diversifiées comme la massette, le jonc, le rubanier, l'iris des marais et la menthe aquatique.



En parallèle, les collégiens ont travaillé sur le contenu de **7 panneaux pédagogiques** pour faire découvrir la faune et la flore du site et qui agrémenteront deux palissades d'observation de la nature. Ils ont été dévoilés lors de l'inauguration du site en juin 2025 devant une assemblée nombreuse. Thierry Chantran, premier adjoint à la Mairie de Rieumes et premier Vice-Président du SM GALT en charge des retenues félicitait « *les enfants pour leur implication, devenus « ambassadeurs de leur environnement* ».

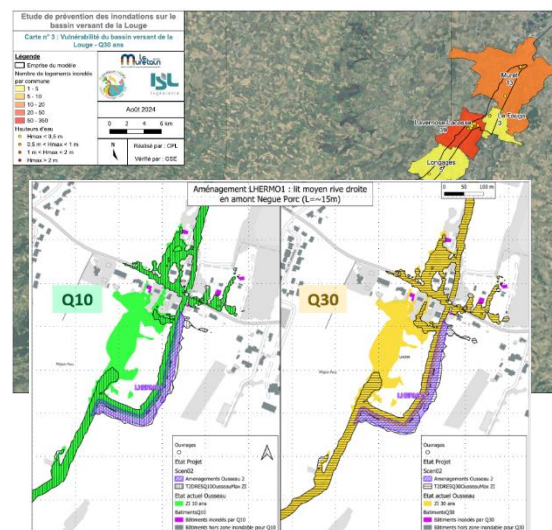
	Plan Climat Air Energie territorial 2020-2026 Evaluation Décembre 2025	
Action	Mise en œuvre du Programme Pluriannuel de Gestion (PPG) : Prévention et réduction des risques	N° nouveau
Porteur	Syndicat Mixte Garonne Aussonnelle Louge Touch (SMGALT)	
Stratégie	Orientation 6 : Un territoire adapté au changement climatique	
	Axe 17 : Maintenir la qualité de vie et limiter l'exposition aux risques des populations par un aménagement durable	
	Adaptation	

Bilan de l'action 2020-2026

De 2021 à 2025, le SM GALT s'est mobilisé dans l'élaboration du Programme d'Action de Prévention des Inondation (PAPI) d'intention toulousain. Il a été co-maître d'ouvrage d'études « bassin versant » sur le Touch et la Louge notamment, pour le ralentissement des écoulements, dans un contexte de changement climatique qui annonce des événements de crue plus brutaux à l'avenir.

Ainsi, ces études ont permis de :

- Réaliser un diagnostic du territoire, caractériser l'hydrologie des bassins versants et le fonctionnement des crues
- Déterminer les enveloppes des zones inondables et la vulnérabilité des enjeux
- Proposer des scénarios d'aménagement pour la protection des enjeux



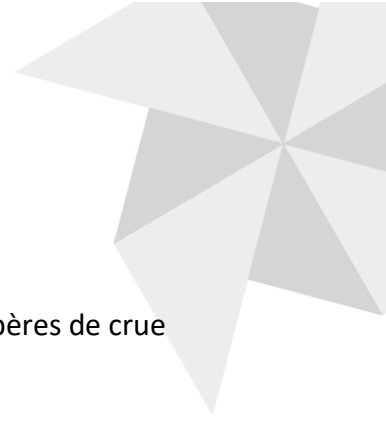
Cette démarche a fait l'objet d'ateliers de concertation par bassin versant.


Dans le prolongement de la phase PAPI d'intention maintenant terminée, le SM GALT s'est engagé dans la phase PAPI complet qui s'étendra de 2026 à 2031, avec :

- Diagnostic de vulnérabilité des bâtiments et habitations et accompagnement pour des solutions de protection individuelles



- Installation de systèmes d'avertissement locaux des crues
- Sensibilisation et accompagnement des communes à la pose de repères de crue
- Etude des phénomènes de remontée des nappes
- Sensibilisation du public scolaire au risque inondation



	Plan Climat Air Energie territorial 2020-2026 Evaluation Décembre 2025	
Action	Mise en œuvre du Programme Pluriannuel de Gestion (PPG) : Préservation et restauration	N° nouveau
Porteur	Syndicat Mixte Garonne Aussonnelle Louge Touch (SMGALT)	
Stratégie	Orientation 6 : Un territoire adapté au changement climatique	
	Axe 17 : Maintenir la qualité de vie et limiter l'exposition aux risques des populations par un aménagement durable	
	Adaptation et atténuation	

Bilan de l'action 2020-2026

À **Carbonne**, le ruisseau de la Coquère était complètement envahi par **une plante indésirable, le Myriophylle du Brésil**, dopée par les vases riches en nutriments apportées par la crue de la Garonne. Le bouchon formé avait rompu l'écoulement du ruisseau qui se déversait alors dans les champs riverains impactant les cultures maraîchères. En 2025, **pour restaurer en profondeur** le ruisseau, le SM GALT a procédé à un curage des vases et un arrachage mécanique des herbiers, valorisés comme engrais agricole. Puis, il a aussi effectué une recharge sédimentaire pour **retapisser le fond du cours d'eau d'un matelas de galets protecteur**. Celui-ci limitera le retour de la plante indésirable tout en profitant à la faune aquatique. Denis Turrel, Président de la Communauté de communes du Volvestre et maire de Carbonne, soulignait tous les retours positifs de la population.



Conscient de sa responsabilité dans la préservation de la biodiversité liée aux milieux aquatiques sur son territoire de compétence, le SM GALT avait signé en 2021 **un contrat Natura 2000** avec l'Europe et l'Etat et s'engageait à restaurer un bras-mort exceptionnel de Garonne à Couladère.



En effet, ce site unique abrite **une biodiversité patrimoniale d'importance à l'échelle de l'Europe**, seul site riche en nénuphars jaunes, il attire aussi la Loutre d'Europe, hérons, libellules, ainsi que de nombreuses espèces de poissons qui y trouvent refuge, zone d'alimentation et pouponnière. Il est aussi très prisé des pêcheurs et est un élément important du tourisme, inscrit au parcours Garonne et à proximité du parcours cyclable de la Garonne et de la Via Garona.

En 2021, d'importants travaux avaient permis de redonner toute cette vie au bras-mort en le reconnectant au fleuve. Le retrait d'un bouchon vaseux à l'entrée du bras a été effectuée par une pelle mécanique amphibie permettant d'intervenir depuis le fleuve. En complément, des collégiens de Cazères/Garonne avaient replanté des plantes semi-aquatiques. "Nous nous devons de transmettre ce site remarquable en bon état aux générations futures" concluait Pierre-Alain Dintilhac, Président du SM GALT.

